

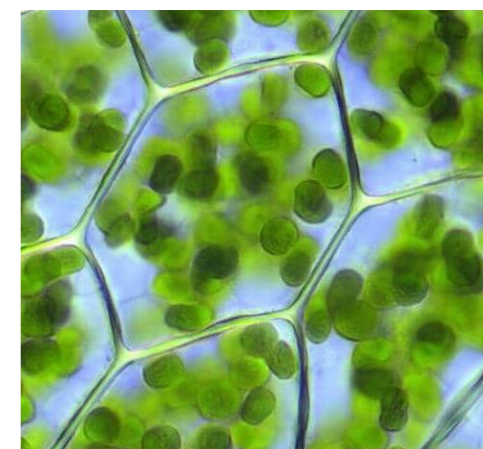
Classe de Seconde

Volume horaire : 1h30 par semaine (groupe à 18 élèves au maximum)

Les thèmes enseignés :

- La Terre, la vie et l'organisation du vivant :

→ organisation fonctionnelle et biodiversité



- Enjeux contemporains de la planète :

→ le sol et les agrosystèmes dans le cadre d'un développement durable

- Corps humain et santé :

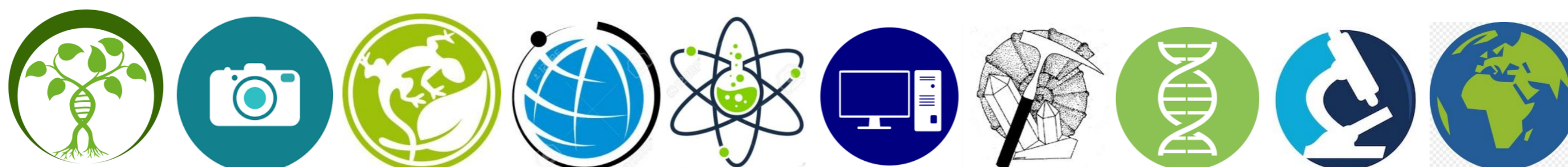
→ procréation et sexualité / microorganismes et santé



Un choix de spécialité pour la classe de première

Le programme de la **spécialité « Sciences de la vie et de la Terre »** développe chez le lycéen des compétences fondamentales telles que l'observation, l'expérimentation, la modélisation, l'analyse, l'argumentation, etc., indispensables à la poursuite d'étude dans l'enseignement supérieur. Cette spécialité aborde des champs scientifiques majeurs en sciences du vivant comme en géosciences : organisation du vivant, biodiversité, évolution, fonctionnement des écosystèmes et écologie générale, fonctionnement et histoire de la planète Terre, etc. Elle propose également à l'élève une compréhension solide du fonctionnement de son organisme, mêlant une acquisition des concepts scientifiques avec une approche réfléchie des enjeux de santé personnelle et publique et une réflexion éthique et civique sur l'environnement et sur les bénéfices que l'être humain peut en tirer. La spécialité Sciences de la vie et de la Terre s'appuie sur des connaissances de physique-chimie, mathématiques et informatiques acquises lors des précédentes années et les remobilise dans des contextes où l'élève découvre d'autres applications.

<http://www.horizons2021.fr/>



Classe de Première

Enseignement scientifique commun (SPC et SVT)

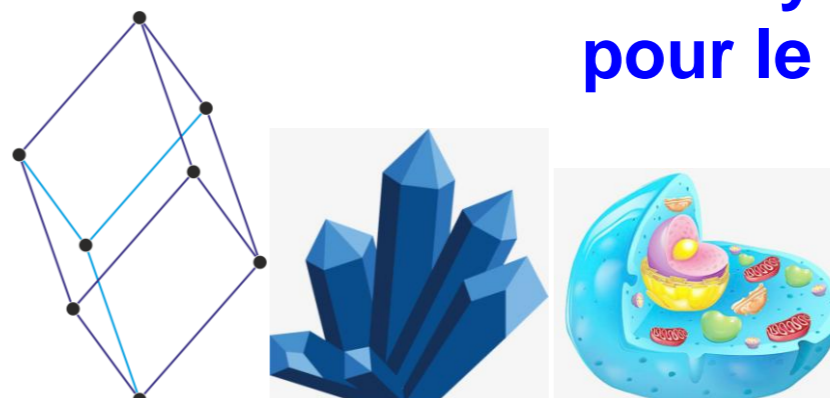
↳ concerne tous les élèves de 1^{ère} générale

Volume horaire : 2 heures SPC-SVT / semaine (une partie en effectif réduit)

participe aux 10%
du contrôle continu
du cycle terminal
pour le baccalauréat

Les thèmes enseignés :

- Histoire de la matière :
→ les éléments chimiques, les cristaux, la cellule vivante
- Le Soleil, notre source d'énergie :
→ rayonnement solaire, bilan radiatif, la photosynthèse, bilan thermique du corps humain
- La Terre, un astre singulier :
→ la forme, l'âge, la place de la Terre dans l'Univers
- Son et musique, porteurs d'informations :
→ ondes sonores, gammes musicales, numérisation, perception auditive
- Projet expérimental et numérique :
→ pratique d'une démarche expérimentale avec l'utilisation de capteurs avec une acquisition numérique et un traitement des informations



Enseignement de spécialité SVT

↳ concerne les élèves de 1^{ère} générale qui ont choisi cette spécialité

Volume horaire : 4 heures de SVT / semaine (une partie en effectif réduit)

participe aux 30%
des épreuves communes
du cycle terminal
pour le baccalauréat

Les thèmes enseignés :

- La Terre, la vie et l'organisation du vivant :
→ information génétique
→ dynamique interne de la Terre
- Enjeux contemporains de la planète :
→ écosystèmes et services environnementaux
- Corps humain et santé :
→ variation génétique et santé
→ fonctionnement du système immunitaire humain

