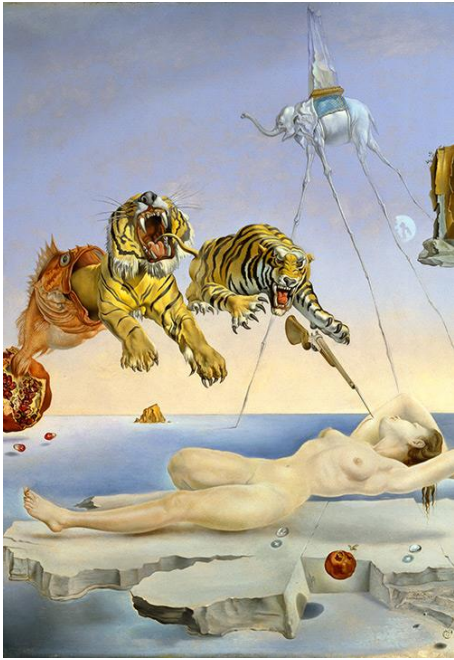


4) Le surréalisme en peinture : Questionnaire résumé de l'étude de « Rêve causé par le vol d'une abeille autour d'une grenade une seconde avant l'éveil » Salvador Dali, 1944



Dali est un peintre d'origine *italienne/française/espagnole* ayant vécu au *XIXe/XXe/XXI* siècle. Son épouse et muse se nomme *Gala / Cala / Mala*.

C'est un représentant du courant *moderne/romantique/symbolique/surréaliste*.

Dans les années 1940, il est obligé d'émigrer en *France/ aux Etats-Unis/ en Allemagne* afin de fuir la *paupreté/ les critiques/ la seconde guerre mondiale*.

Il s'essaye à toutes les formes d'art :

*peinture/cuisine/écriture/sculpture/jardinage/cinéma/création de bijoux/peinture de vitraux*

Sa *mégalomanie (amour de soi)* le pousse à créer, de son vivant une statue immense le représentant / un musée en son honneur / une marque à son effigie.

Il a l'idée du tableau « Rêve causé par le vol d'une abeille autour d'une grenade une seconde avant l'éveil » suite à un rêve fait par sa femme / à un

cauchemar fait par une après-midi d'été / à une visite au zoo

Son tableau met en avant les travaux de Freud sur la façon dont les animaux sont traités dans les zoos / les rêves qui sont considérés comme les « gardiens du sommeil / l'effet de la chaleur sur le cerveau humain

Dans ce tableau, l'arrière-plan est un paysage marin inspiré du lieu de vie de Dali et Gala / de la ville dans laquelle Dali a grandi / de leur destination de vacances favorite.

On y voit aussi une création de Dali Une grenade-abeille prête à exploser / un tigre-poisson plongeant dans l'océan / un éléphant-girafe portant sur son dos un obélisque

Le rêve de Gala est représenté par un « empilement » d'éléments : une rascasse qui sort de l'eau crachant une abeille crachant une grenade / une grenade, dont sort une rascasse, dont sort un premier tigre puis un deuxième dont sort une baïonnette / un éléphant posé sur une girafe tenant un tigre

La rascasse est une référence à un épisode biblique celui de Jonas / au plat préféré de la femme de Dali / à l'élément marin, cadre du tableau.

Les tigres représentent l'abeille par leurs ailes / par leur capacité à produire du miel / par leur rugissement et leur pelage /

La baïonnette symbolise le dard de l'abeille et sa piquûre / la seconde Guerre Mondiale / la peur de Gala des armes à feu.

La partie inférieure représente la réalité Gala, dévorant une grenade / flottant au-dessus d'un rocher en forme de nuage / hurlant de terreur face aux tigres.

Ce tableau est représentatif du mouvement surréaliste puisqu'il met en avant le rêve et l'inconscient / comme moteur de la création surréaliste / évoque la force de la Nature sur les Hommes / la souffrance provoquée par la solitude.