

Le plan /1

Le plan est constitué d'éléments précis : échelles ou valeurs de plans qui sont déterminés par le choix de focales ou objectifs, angles de vue (plongée hauteur homme contre plongée), mouvements de caméra (PANO, Travelling (TRAV.), TRAV Panoté et le choix déterminant de la place de la caméra qui constituera le point de vue..

Échelles ou valeurs de plans : c'est déjà un choix de point de vue et donc d'intention : quelles émotions ? (personnage / spectateur) Quelles informations pour l'intrigue ?

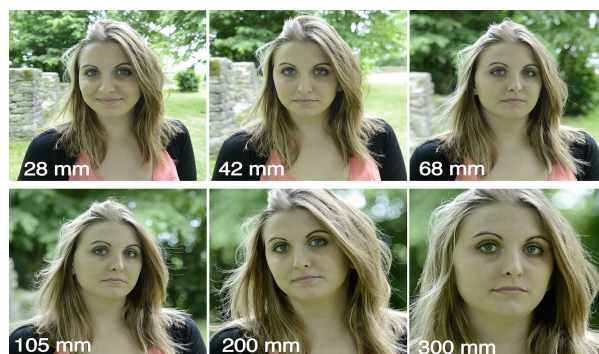
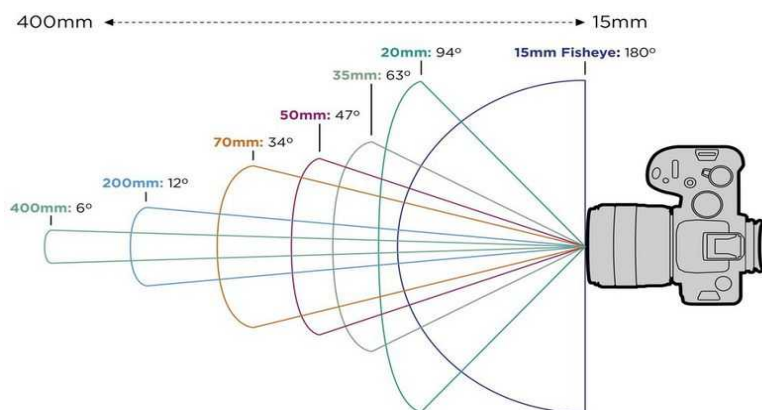


Les focales : un choix de point de vue là encore : choix de ce que je veux montrer ou pas et quels éléments sont mis en valeur pour créer de l'émotion (personnage / spectateur) et pour l'intrigue (ce que l'on sait ou ne sait pas ou doute)

Le choix de votre objectif / focale a des incidences sur la profondeur de champ, la vitesse ressentie des déplacements des personnages, et des effets de déformations et de proportions. Il détermine votre intention dramatique.

La profondeur de champ c'est la zone de netteté qui s'étend devant et derrière le plan où l'on fait sa mise au point.

Vous ferez le choix de focale courte avec une zone de netteté très grande et une grande profondeur de champ ou une focale longue avec une zone de netteté faible et une profondeur de champ réduite (qui crée un flou en arrière plan)



Le plan / 2

Angles de vue et point de vue. - Renseigne et guide le spectateur sur l'état d'esprit du personnage, pointe un élément signifiant, exprime l'intention dramatique du réalisateur



Contre plongée *Kill Bill Vol1* 2003 . Quentin Tarantino



Hauteur yeux *Forest Gump* Robert Zemeckis 1994



Plongée *Avengers* 2011 - Joss Whedon



Hauteur yeux *Le loup de Wall Street* 2013
-Scorsese *Casser le 4ème mur*



Overhead à 90° *Amélie Poulain* Jean-Pierre Jeunet - 2001



Plan débullé (Dutch Angle) *L'Armée des douze singes*
1994 Terry Gillian



Hauteur épaule *Les affranchis* 1990 Scorsese



Hauteur hanche *Once upon a time in Hollywood*
2013 Quentin Tarantino



Hauteur sol *The Shining* Stanley Kubrick 1980



Hauteur genou *Forest Gump* Robert Zemeckis 1994

Source : genarobardy <https://genarobardy.com/blog/2020/09/04/cinema-et-photographie-angles-et-points-de-vue>

Le plan / 3

Le point de vue

Avec les choix d'échelles et d'angles de vue vient s'ajouter le choix de l'emplacement de la caméra : qui regarde quoi ? Ce choix sera à déterminer dès l'écriture du scénario car il détermine :

- ce que le spectateur sait ou ne sait pas, voit ou ne voit pas
- ce que le personnage sait ou ne sait pas, voit ou ne voit pas
- ce qu'un autre personnage sait ou ne sait pas, voit ou ne voit pas
- ce qu'un équivalent de narrateur sait et voit
-

Un personnage ? On parlera alors de focalisation interne

Un autre personnage ? Focalisation externe

Un narrateur ? Focalisation zéro

Dans une séquence, il est possible de passer d'un point de vue à l'autre notamment lors de champ conte champ ou hors champ image ou sonore.

Privilégier un personnage ou un autre ou un narrateur exprime l'intention du réalisateur. Nous reviendrons sur ce sujet dans un autre cours.

Pour terminer

A la suite un travail préparatoire à un découpage.

Que raconte ces vignettes ?

Quelle ambiance ? Comment est-ce suggéré ?

Quelle émotion/s ? Comment sont-elles suggérées ?

Pour répondre, sous les vignettes :

Vous numérotez chaque plan

Vous indiquez la valeur / échelle du plan

Vous précisez l'angle de vue

Vous proposez une focale

Quel point de vue ?

