

Les raccords / 1

Le raccord peut être défini comme la manière dont s'effectue le passage de plan à plan, ou plus précisément : du dernier photogramme d'un plan au premier photogramme du plan suivant.

Extrait 1 *Porco Rosso* (1992) d'Hayao Miyazaki.

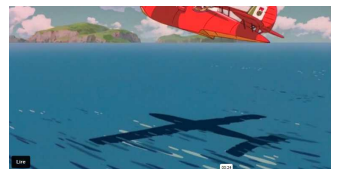
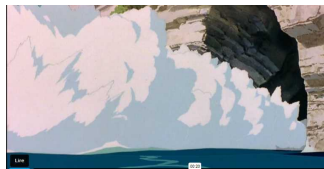
<https://vimeo.com/237126632>

Combien de plans ?

Quel élément fait le lien, le raccord entre les plans ?



Extrait 2 *Porco Rosso* (1992) d'Hayao Miyazaki.



Combien de plans ?

Quels raccords ? Bien noter le nom et règle

Extrait 3 : Décollage d'Ariane 5, 29 août 2013.

<https://vimeo.com/237125171>

Extrait 4 : *Le Voyage dans la Lune* (1902) de Georges Méliès.

<https://vimeo.com/237125986>

Extrait 5 : *Elephant* (2003) de Gus van Sant.

Quelle particularité ?

Noter le nom de ce plan :

<https://vimeo.com/237125339>