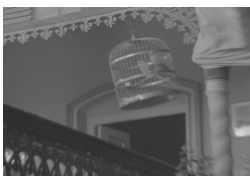
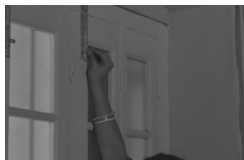


Charulata et Amal avant le jardin

Séquence 5 – Tempête et arrivée d'Amal

17:02 à 18:16



Pistes

- Que fait Charu avant la tempête ? Un lien avec Amal ?
- Noter l'évolution de son attitude, et apparence physique
- Apparence et attitude de Amal ? De quel « monde » vient-il ?
- Rôle du vent et de la lumière, le son ?
- Quelles sont les premières répliques ? (informations et apportées sous quelle/s forme/s?)

Bien noter les mouvements de caméra
 Les plans rapprochés et gros plans
 Les plans de la rencontre
 Une différence d'approche avec la scène d'exposition . ?

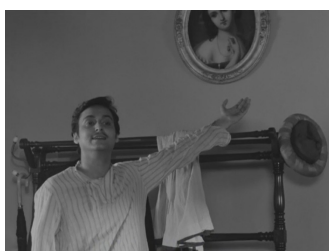
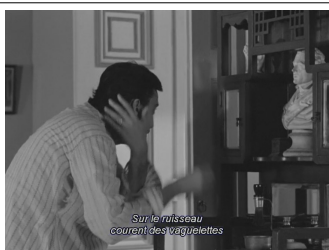
Les éléments naturels/ L'extérieur / L'intérieur

Contexte d'arrivée de Amal :

- Le vent et la lumière
- L'univers sonore (autre/s séquence/s où le son déclenche une prise de conscience, amène vers une compréhension?)
- L'immobilité/le mouvement des personnages
- L'intérieur et l'extérieur à mettre en résonance avec la scène d'exposition
- La cage à oiseaux

Séquence 7 – Première conversation entre Amal et Charu

de 24:25 à 27:20



Pistes

- Bien noter le découpage : les mouvements ?
- champs contre champs ?
- Ensemble ou seul/e dans le cadre
- signification de l'arrivée de la belle-sœur et signification des sucreries
- noter les thèmes des dialogues

« Je ne sais pas ce que j'attends, mon cœur soupire tant »

Représentation et rôle de la femme et de l'homme dans le film et société indienne

		<p>« L'esprit d'une femme ne peut être compris que par un homme »</p> <p>Dans l'ensemble de la séquence, noter les informations données par</p> <ul style="list-style-type: none"> -les objets -que fait Amal au début et fin de séquence ? -le corps/les habits -le chant -La lumière -les sucreries <p>et en résonance avec le thème de l'homme/femme</p>	

Analyse

Analyser un des deux fragments de la séquence suivante :

<p>Séquence 9 32:18 à 37:56</p>	<p>De 32:18 à 34:30 De 34:30 à 37:56</p>
<ul style="list-style-type: none"> -la situer dans la narration -rôle de cette séquence ? -construction de la séquence -repérer les <i>thèmes</i> déjà traités et qui sont repris (de quelle manière) -repérer les <i>thèmes</i> nouveaux (sous quelle/s forme/s) et indiquer s'ils vont évoluer au cours du récit -toujours observer comment la forme « raconte » le narratif (composition du cadre et mouvement caméra, raccord, son, ..) -le rôle à attribuer à la belle-sœur -un lien avec le burlesque du muet comme dans « <i>La conclusion</i> » ? 	