



Cellule-œuf



Embryon



Etre humain

Attributs

Variations individuelles

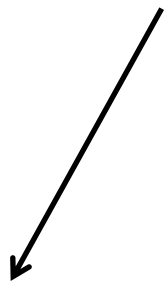
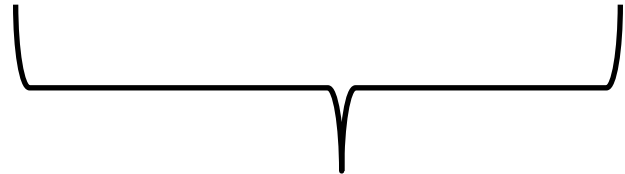
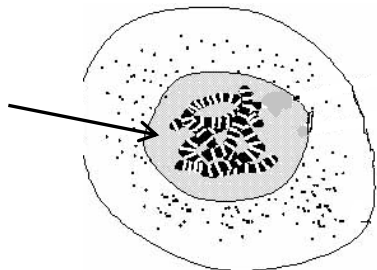
Mise en place

Caractères héréditaires

Programme génétique

Présent dans le noyau des cellules

Sur les chromosomes



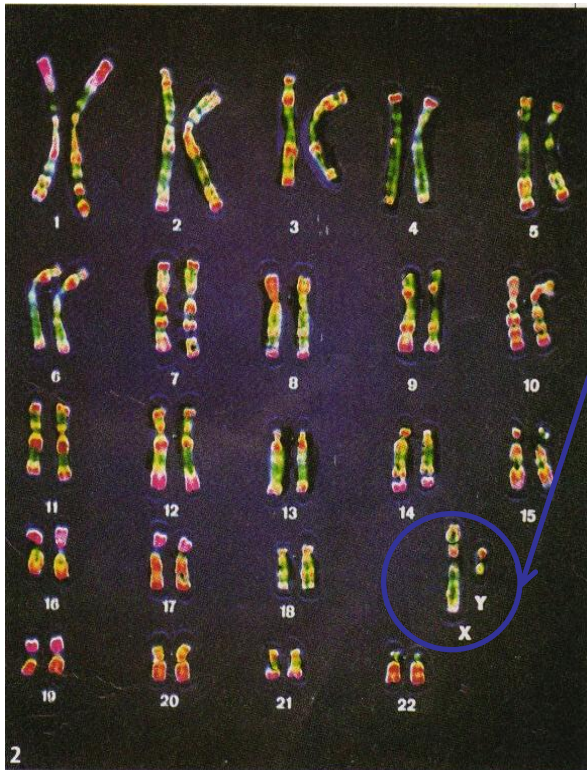
Chaque espèce est définie par son nombre de chromosomes

Dans l'espèce humaine : 23 paires de chromosomes (46)

HOMME :

22 paires

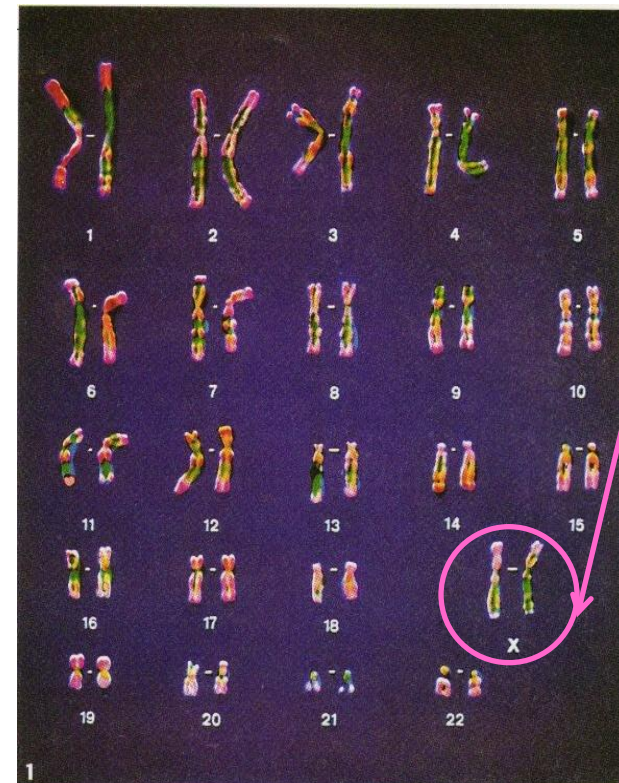
+ chromosomes sexuels X et Y



FEMME :

22 paires

+ chromosomes sexuels X et X



En résumé



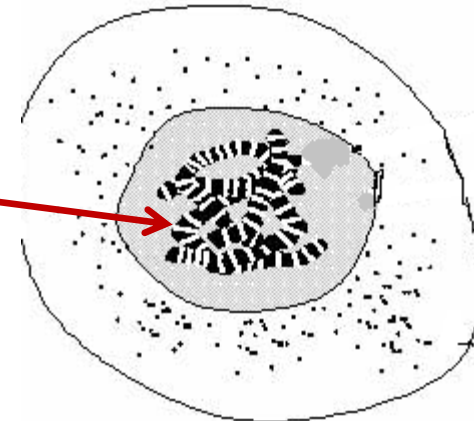
Caractères spécifiques ou **attributs** de l'espèce +

Variations individuelles

Caractères héréditaires

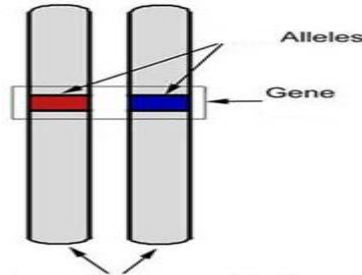
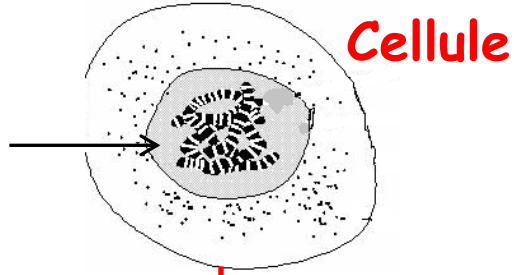
Caractères non héréditaires

Mis en place grâce au **programme génétique** présents dans le noyau des cellules **sur les chromosomes**



Programme génétique

Présent dans le noyau des cellules sur les chromosomes constitués d'ADN



Paire de chromosomes

GENOTYPE Ensemble des allèles d'un individu

Caractères héréditaires

Environnement



PHENOTYPE = ensemble des caractères visibles d'un individu.