

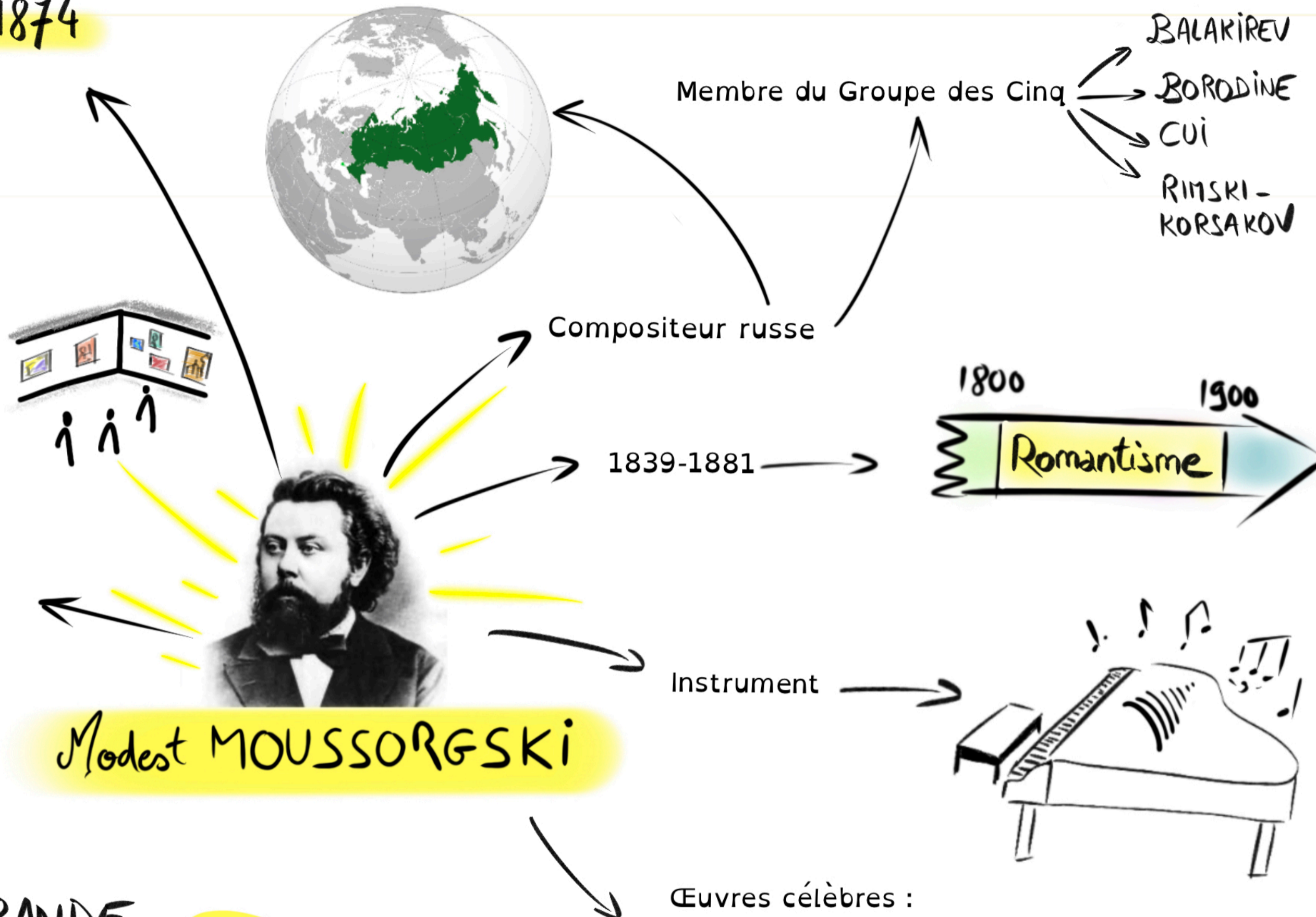


### Les Tableaux d'une Exposition, 1874

- Moussorgski et le Groupe des Cinq fréquentent dans leur entourage d'artistes un jeune peintre, créateur de décors de théâtre et architecte **Viktor Hartmann**.

Quand il décède soudainement à 39 ans, leur peine est immense. Un ami journaliste décide alors de lui rendre hommage en organisant une exposition de ses tableaux à Saint-Petersbourg.

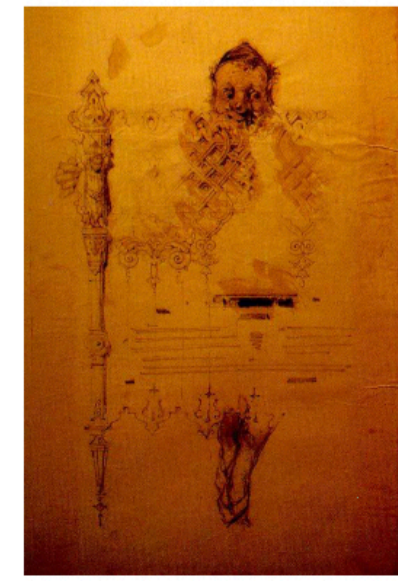
- Si elle ne touche pas particulièrement les visiteurs, cette exposition inspire énormément **Moussorgski** qui décide de transcrire en musique les émotions ressenties face aux tableaux. Lui qui compose habituellement lentement, laborieusement, et termine rarement ses pièces, ne met que trois semaines à écrire Les Tableaux d'une Exposition !



**Modest MOUSSORGSKI**

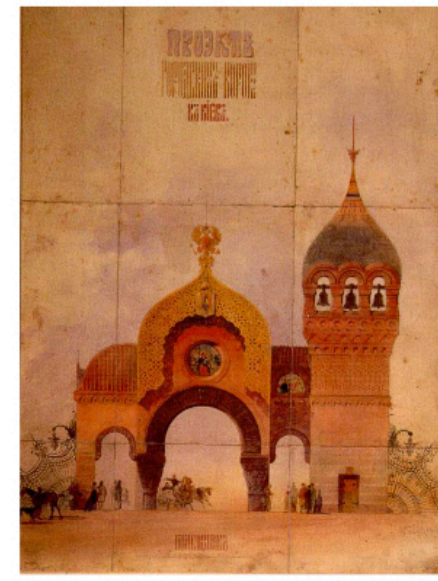
### Deux exemples de tableaux :

#### GNOMUS



Le caractère inquiétant du mouvement vient de ce **gnome** qui appartient à la tradition populaire russe. Il s'agit d'un **personnage difforme** qui aime jouer des farces et se moquer des humains ! Il se déplace de façon bizarre et se cache dans les encoignures de portes...

#### LA GRANDE PORTE DE KIEV



Hartmann concourut pour un projet de construction d'une tour dans la capitale de l'Ukraine. Il n'y eut pas de vainqueurs et ni de tour !  
La musique s'intensifie à mesure que l'on s'approche de cette porte majestueuse et impressionnante...

#### Œuvres célèbres :

- Une nuit sur le Mont Chauve (1867)
- l'Opéra : Boris Godounov (1869)
- Les Tableaux d'une Exposition (1874)

Les Tableaux d'une Exposition ont été composés à l'origine pour piano et c'est **Maurice Ravel** qui en 1922 réalisa l'orchestration (partition pour l'orchestre)

