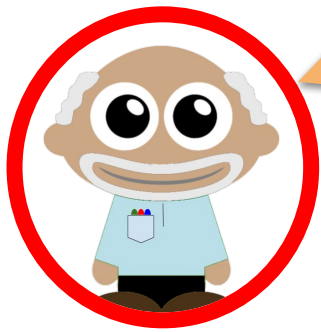


Faciliter l'identification des mots: choix d'une police.



Certaines polices rendent plus difficile l'identification des lettres et ainsi des mots.

Elles ne facilitent pas la différenciation des lettres entre elles et/ou l'identification



A éviter:

Times New Roman, Courier New, Cambria, Toutes les polices "Serif"



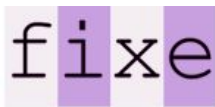
Evitez les polices "fantaisie"



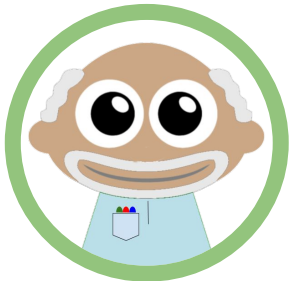
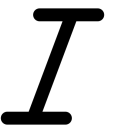
Evitez les polices "Sérief"



Evitez les polices "largeur fixe"



Evitez d'utiliser l'italique



Il convient de choisir certaines polices...



Préférer les polices "proportionnelles"



Préférer les polices "sans Sérief"



Augmenter la taille de la police (> 14pt)



Certaines polices spécifiques permettront de distinguer par exemple les lettres miroir (b,p,d et q). Le bas des lettres sera aussi plus prononcé et en facilitera l'identification.

Open-Dyslexic

[Dyslexie Font](#)



La seule autorisée en examen

A privilégier:



Arial, Verdana, Comic sans MS, Tahoma, Century Gothic, Calibri, Lucida sans unicode, Tahoma, Trebuchet MS, ...