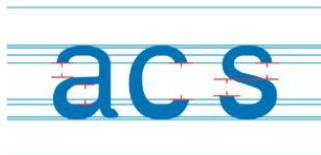


Les polices [Dyslexic Font](#) et [Open-Dyslexic](#) sont des polices conçues pour faciliter l'identification des lettres

base

La base des lettres est plus grasse, ce qui évite d'inverser les lettres et ajoute une ligne de base claire.



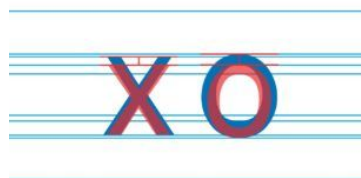
L'ouverture des lettres est agrandie. Ainsi, les lettres se ressemblent moins...



Les lettres se distinguent aussi par leur hauteur (dessus et en dessous), ce qui évite le basculement et l'effet miroir.

vw y

Chaque lettre est un caractère unique, évitant ainsi les inversions de lettre (incision des lettres: le "w" ne ressemble pas à 2 "v" côte à côte)



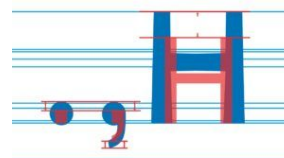
La hauteur des lettres est agrandie, alors que la largeur ne l'est pas, ce qui les rend plus faciles à distinguer.

m n

Les caractères "jumeau" ont des distinctions dans l'orientation de leurs « jambes » permettant de ne pas les confondre (le m ne ressemble pas à deux n l'un à côté de l'autre)



Les lettres sont différentes et n'ont pas de formes communes, ce qui diminue les chances de basculer et de les refléter.



Les signes de ponctuation et les lettres majuscules sont en gras, soulignant les respirations et le début et la fin de la phrase.

p q b d

Certains caractères comme p et q ou b et d sont modifiés afin d'empêcher un effet miroir.

the

La distance entre les lettres individuelles et les mots est plus grande.

