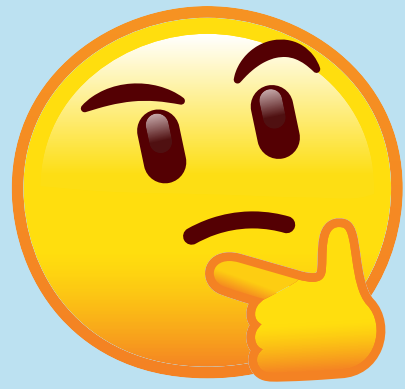


# LES SMILEYS POUR EVALUER : UNE BONNE IDÉE?

Pour rendre visible le regard porté sur le travail ou le comportement à l'école, certains enseignants choisissent de recourir aux smileys pour indiquer



une réussite → visage souriant 😊

une réussite partielle → visage perplexe 😐

un échec → visage triste ou déçu 😞

Les justifications données :

- un aspect ludique
- porteur de sens pour les élèves
- leur permet l'auto-évaluation
- usage simple
- porteur d'un message



Cependant ce message pose problème

Il indique à l'élève à la fois le résultat de son action mais il s'agit en même temps d'un **message affectif** renvoyant l'effet de son travail ou de son comportement produit sur l'adulte

Je réussis → je fais bien → je suis gentil → on m'aime

J'échoue → je fais mal → je suis méchant → on ne m'aime pas.

**Il y a alors amalgame !**

Ainsi les enfants pensent qu'ils sont jugés pour ce qu'ils sont et non plus ce qu'ils font (leur production, leur comportement).

L'enfant a besoin de quelqu'un qui le voit réussir et qui témoigne de sa réussite.

**D'OU LA NECESSITE  
D'EVALUER POSITIVEMENT  
ET D'ENSEIGNER EXPLICITEMENT**

**Bannir  
les smileys**