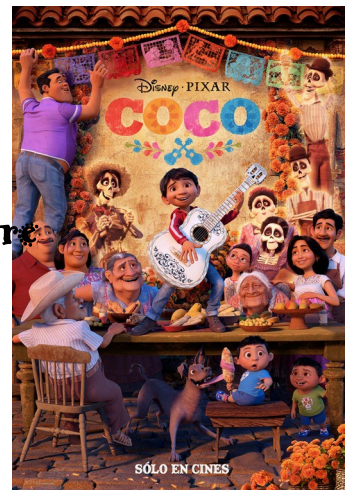


« COCO »

6 años de investigaciones sobre la cultura mexicana



■ Explicación del título : durante sus investigaciones, conocieron a muchas familias en la que la abuela se llamaba Socorro, y tenía el apodo de « Coco » : la película presenta las familias mexicanas y sus valores .

■ Algunas pistas :

a) « trailer 1 » y « Ernesto de la Cruz » y

<https://www.youtube.com/watch?v=ceOrO47I6VQ> : 0'41

1. Miguel es el **héroe** **un niño** un adolescente un adulto
2. Es español argentino **mexicano**
3. Tiene 11 **12** 13 años
4. Le gusta mucho pintar montar en bici **tocar música**
5. Y **más precisamente** pintar acuarelas **tocar la guitarra** tocar el piano
6. Y quiere ser **músico** pintor cantante
7. **Pero** (mais) : **a su familia no le gusta** Miguel es muy malo (mauvais) no tiene tiempo
8. y especialmente a su madre a su tía **a su abuela** *
9. Porque creen que han sido maldecidos (maudits) por la música : el **tatarabuelo** abuelo bisabuelo abandonó a su familia para perseguir (poursuivre) sus sueños de cantante **« el papá de Mamá Coco »**
10. **Por eso** (c'est pourquoi) lo hace por la noche en el campo **a escondidas** (en cachette)

11. A Miguel le encanta : su madre Ernesto de la Cruz Diego Rivera
12. Miguel decide ir a su tumba casa para tomar su foto su sombrero su guitarra y participar en un concurso.
13. Pero todo se complica y hace un viaje extraordinario : a Cuba a la Tierra / el Reino de los Muertos a casa de sus primos
14. Los temas de la peli son el amor los sueños (les rêves) la familia

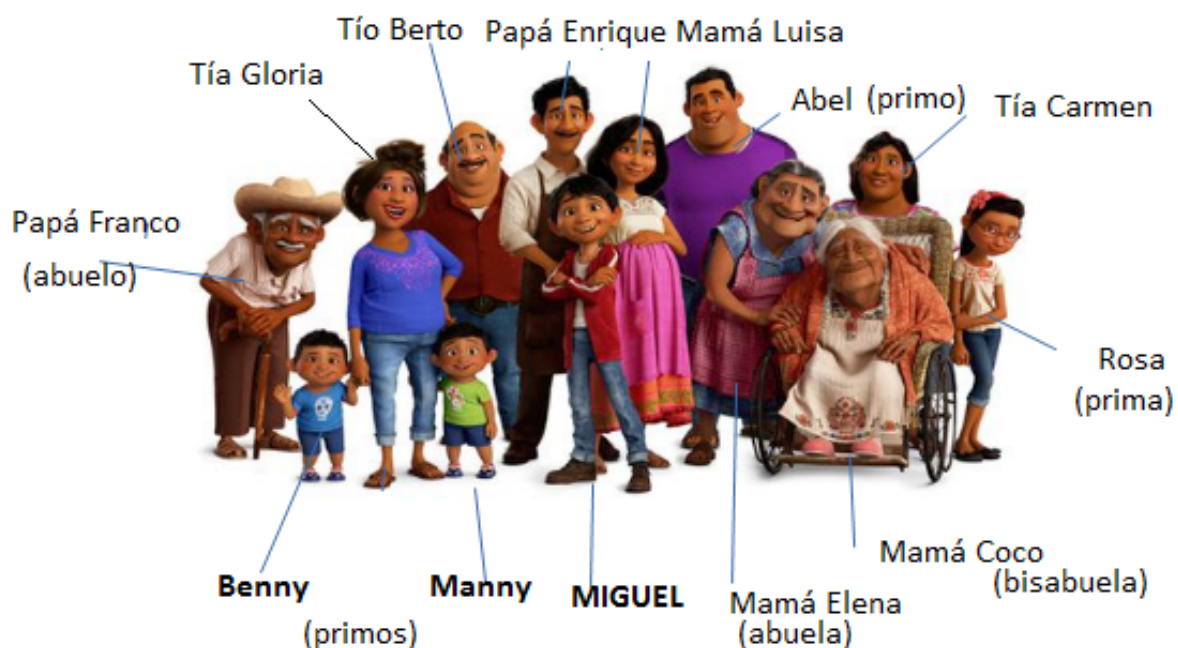
■ * CO « trailer 3 » (début)

Habla Miguel y dice « Sé que está bien está mal que ame el arte la música el deporte , pero no es mi culpa (ce n'est pas ma faute) : la música está en mi casa dentro de mí en mis venas

■ Los personajes :

* Personajes del mundo vivo / real

Mamá Luisa está embarazada



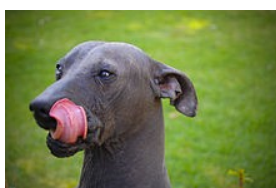
* **Antepasados** (ancêtres) de Miguel : personajes de la Tierra de muertos :



* **Animales** :



- **Dante** : perro de raza mexicana : **xoloitzcuintle** : **no tiene cabello pierde los dientes posteriores entonces su lengua está descontrolada**



- **el alebrije** , que tiene forma de gato con alas. En la cultura mexicana, un alebrije es un escultura de madera (en bois) de muchos colores , que representa un animal místico.

CO « E de la C »

- 0'59 « E de la C » : « si no vuelves para **el amanecer** (l'aube) ☐ el atardecer (le crépuscule) ☐ el mediodía ☐, te quedarás (tu resteras) aquí para siempre »
- Cuando las mujeres ven a Miguel exclaman : « ¡ Es el niño real ! » ☐ « **¡ Es el niño vivo !** » ☐ « ¡ Es el niño humano! » ☐
- Miguel dice « Sí, pero antes tengo que **buscar** (chercher) a ☐ tengo que hablar con ☐ tengo que ver a » ☐ Ernesto de la Cruz **tengo que + infinitivo : je dois**

Emociones

- Relaciona los personajes con sus emociones y el momento.

<i>Quién</i>	<i>está</i>	<i>cuando ...</i>
● Mamá Coco	contento/a	ve que se transforma un esqueleto
● Miguel	tiene hambre	Miguel habla con el Mariachi
● Dante	enfadada / furiosa	ve al esqueleto
	asustado/ tiene miedo	cuando Mamá coco pega (frappe) el mariachi
	sorprendido	ya no existe en el mundo real

- 1'25 : Miguel **está asustado** ☐ cansado ☐ sorprendido ☐ porque dice « me convierto en **esqueleto** ☐ en muerto ☐ en animal ☐ » **convertirse***

en : transformarse en

- 1'56 : El esqueleto y Miguel están hablando (sont en train de parler) : **Subraya** las respuestas correctas :

- ¿ **Qué estás haciendo** ? - ¿ Qué estás comiendo ? - ¿ Qué estás diciendo ?

- Hablo – **camino** – ando – igual que (como) un muerto – **esqueleto** – un vampiro, ¿ parecen igual ?

- Noo, los esqueletos no **caminan** – comen – hablan así.

Caminar =

andar : marcher

- así lo haces tú (**toi tu fais comme ça**)

- No es cierto, ¡ ya **basta** !

Esta escena es **cómica, graciosa**

- Detalles mexicanos : « Coco, para México **con amor** » : rodéalos y asociálos con las fotos.

<https://www.youtube.com/watch?v=ceOrO47I6VQ>

<https://www.youtube.com/watch?v=DupR85N9n0w>

+ Corrección : <https://www.youtube.com/watch?v=0eswFDY40Hw> 1'55

a) la profesión de zapatero – b) peluquero – c) comerciante, d) el altar de muertos – e) las ciudades mejicanas – f) la gastronomía – g) la pintura – h) la fauna – i) los alebrijes – j) la ropa (les vêtements) tradicional – k) las fiestas – l) los mariachis
(+ se oyen boleros y rancheras en el filme)



k



d



e



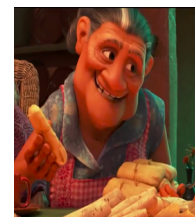
L



i



a



f



j

■ Mensajes ocultos en la peli : se inspira de personas y **lugares** (lieux) reales. 2 vídeos : <https://www.youtube.com/watch?v=ceOrO47I6VQ> y mp4 1'13
« mensajes ocultos »

■ https://www.youtube.com/watch?v=3_EAfXp3PYw (diente de oro de Héctor)

1. Rodea las personas que aparecen en la peli :

- Frida kahlo - Diego Rivera – Clemente Orozco – Pedro infante – Jorge Negrete - Porfirio Días – cantantes y actores del cine de Oro -
- Piñatas de animales – de personajes de Disney – de actores de hoy
- Las pirámides aztecas de Teotihuacán – Monte Albán – Mitla
- El templo mayor- el palacio postal – la plaza de las tres cultutras
- un alebrije – un animal prehistórico – un monstruo
- Cantantes : Camilo Lara – Jesse y Joy – Julieta Venegas – y objetos : el coche de « Cars » - el camión pizza – la vara mágica – zapatos azules con el número 95 de cars – el vestido de « la reina de la nieve »

2. Asócialos con las fotos.



Un alebrije



Cantantes y actores del cine de oro



Frida Kahlo



Las pirámides de teotihuacán



El palacio postal



Los zapatos de Cars



Piñatas de personajes de Disney

• Más preguntas :

- **Al principio** (au début) : ¿ Cómo explican la historia de la familia ?
- ¿ Cómo muere Ernesto de la Cruz ? (en realidad y en el mundo de los antepasados) ? En un accidente de tráfico aplastado por una campana (écrasé par une cloche) asesinado
- Cuando está en el mundo de los Muertos, ¿ Qué tiene que hacer Miguel para volver al mundo real ?

Un miembro de su familia*
cempasúchil

tiene que *darle un beso

*con un pétalo de

Un difunto*

* darle su bendición

*en sueño

Su madre *

*resucitar

■ ¿ Qué les pasa al final a Dante y a Miguel ? ¿ Por qué ?(transformarse en) / **Miguel se transforma en esqueleto y Dante en alebrije porque están muriendo.**

• Reflexión / estudio

■ ¿ Cuáles son las diferencias entre el principio de la película y el final ?

a) en la familia de Miguel : A la familia le gusta la música y Mamá Imelda quiere (aime) a Héctor , Mamá Coco recuerda a su padre, la madre de Miguel tiene su bebé.Héctor tiene su museo

b) Ernesto de la Cruz : al principio pensamos que es el tatarabuelo de Miguel y que es un héroe pero al final sabemos que es un impostor y que asesinó a Héctor para robar (volar) sus canciones.

■

c) el tatarabuelo : **quería (il voulait)volver a su casa pero Ernesto de la Cruz le asesinó.**

■ ¿ En qué Miguel es el héroe ? **Mamá Coco recuerda a su padre y la familia acepta que Miguel toque música.**

■ Justifica el título : « COCO » : ¿ te parece apropiado ? **Ella es la clave (la clef)**

■ ¿ Qué le pasa a un difunto al que no dedican (on consacre) un altar ? **Si su foto no aparece en un altar, es que la gente le olvida y al final su alma desaparece y meurer definitivamente. Es importante dedicar un altar a un difunto y recordarle.**

■ Haz una lista de los valores mexicanos y de los detalles la fiesta del Día de Muertos (objetos o concepción)

el altar, el camino de cempasúchiles, las almas vuelven este día especial para ver a sus familiares en el cementerio y pasar momentos felices y en familia con ellos, la concepción de la muerte : los difuntos viven en otro mundo, y pueden ayudar (aider) a los vivos.

■ ¿ Qué te parece el final y la película ? Emocionante – interesante – divertida – aburrida (ennuyeuse) – sorprendente – muy bien – fatal – etc

■ SER / ESTAR

Póster : mapa mental : Lo emocionante , lo cómico , lo cultural (día de los muertos), los cambios (les changements)