

Les Super-héros DE L'ENVIRONNEMENT

JEU DES 7 FAMILLES DE DÉCHETS



Toi aussi deviens un super-héros de l'environnement !

Les Super-héros DE L'ENVIRONNEMENT

Découvre en t'amusant les gestes simples du tri et du recyclage et deviens, toi aussi, un super-héros de l'environnement!

LE JEU DES 7 FAMILLES DE DÉCHETS

Le jeu se compose de 42 cartes et peut se jouer jusqu'à 7 joueurs.

Le jeu se compose de **7 familles de déchets différentes** : les papiers-cartons, le verre coloré, le verre incolore, les bouteilles et flacons en plastique, les emballages métalliques, les cartons à boissons et les ordures ménagères.

Il y a **6 personnages par famille** : le grand-père, la grand-mère, le papa, la maman, le garçon accompagné du chien et la fille.

Le but du jeu est de regrouper les 6 personnages d'une famille entière de déchets (ex: le grand-père, la grand-mère, le papa, la maman, le garçon et la fille de la famille papiers-cartons), tout en répondant correctement au **quiz sur le tri et le recyclage**.





Le jeu se joue de la façon suivante :

- 1) Après avoir mélangé les cartes, un joueur désigné par le sort distribue 6 cartes, une à une, à chaque joueur en commençant par la droite. Le reste des cartes est déposé au milieu de la table et constitue la pioche.
- 2) Le joueur placé à la gauche du donneur demande à n'importe quel autre joueur une carte qui manque pour compléter une famille.
- 3) Le quiz sur le tri et le recyclage : chaque carte comporte **une question et 3 réponses au choix**. Le demandeur obtient la carte uniquement s'il répond correctement au quiz. Attention, deux réponses sont parfois possibles ! La ou les bonne(s) réponse(s) apparaisse(nt) en gras sur la carte.
- 4) Si le demandeur obtient la carte qu'il voulait, il peut rejouer. S'il n'obtient pas la carte demandée, il prend une carte dans la pioche et c'est au tour du joueur à sa gauche de jouer.
- 5) Dès qu'un joueur réunit une famille, il la pose devant lui. Le gagnant est le joueur qui pose devant lui le plus de familles complètes.

BON AMUSEMENT !



1

Les bouteilles et flacons en plastique



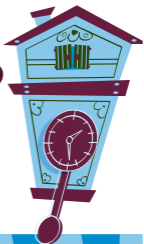
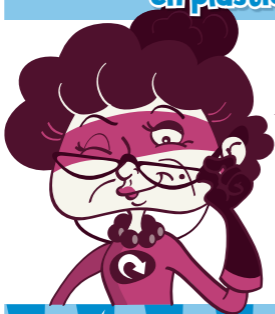
Quiz

Dans mon sac bleu PMC, je peux déposer :

- a) **des bouteilles d'eau en plastique**
- b) **des flacons de shampoing**
- c) des sachets en plastique



2 Les bouteilles et flacons en plastique



Quiz

Dans mon sac bleu PMC, je ne peux pas jeter :

- a) **des pots de yaourt**
- b) des bidons de lessive liquide
- c) des bouteilles de yaourt à boire



3 Les bouteilles et flacons en plastique



Quiz

Pour que mon sac bleu PMC soit collecté, je dois :

- a) écraser toutes les bouteilles en plastique
- b) **ne pas accrocher de bidons à l'extérieur du sac**
- c) retirer tous les bouchons des bouteilles



4

Les bouteilles et flacons en plastique



Quiz

Lors du recyclage, les bouteilles et flacons en plastique sont :

- a) **lavés, broyés et transformés en granulés ou fibres en plastique**
- b) brûlés et fondus
- c) aplatis par de gros rouleaux



5 Les bouteilles et flacons en plastique



Quiz

Le recyclage des bouteilles et flacons en plastique permet entre autres de fabriquer :

- a) des clés
- b) de la colle
- c) **des fibres synthétiques qui garnissent l'intérieur des couettes**



6 Les bouteilles et flacons en plastique



Quiz

Pour ne pas utiliser plus de bouteilles et flacons en plastique que nécessaire, je peux :

- a) **utiliser les grands contenants de gel douche et de shampoing**
- b) me laver une seule fois par semaine
- c) jeter les bouteilles et flacons en plastique dans la poubelle d'ordures ménagères



1 Les emballages métalliques



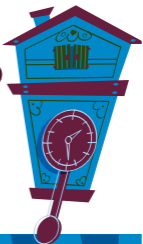
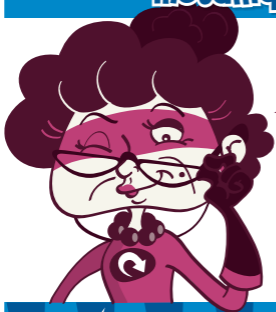
Quiz

Dans mon sac bleu PMC, je peux déposer :

- a) des paquets de chips
- b) **des boîtes de conserve**
- c) des emballages de compote à boire



2 Les emballages métalliques



Quiz

Dans mon sac bleu PMC, je ne peux pas jeter :

- a) des capsules en métal
- b) des raviers en aluminium
- c) **les pochons de compote à boire**



3 Les emballages métalliques



Quiz

Que dois-je faire si le collecteur a collé un autocollant "main rouge" sur mon sac bleu PMC :

- a) laisser mon sac sur le trottoir jusqu'à la prochaine collecte
- b) enlever le ou les intrus du sac et le représenter à la prochaine collecte**
- c) l'abandonner dans la nature



4 Les emballages métalliques



Quiz

Lors du tri, les emballages en acier sont séparés de ceux en aluminium :

- a) à la main
- b) en les plongeant dans l'eau
- c) grâce à des aimants



5 Les emballages métalliques



Quiz

Avec des canettes recyclées,
on peut fabriquer :

- a) un vélo
- b) un barbecue
- c) un cerf-volant



6 Les emballages métalliques



Quiz

Pour réduire mes déchets d'emballages métalliques comme les boîtes de conserve, je peux :

- a) privilégier les produits frais
- b) les apporter à l'Ecoparc
- c) les écraser avant de les jeter



1

Les cartons à boissons



Quiz

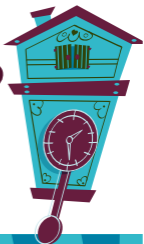
Le “C” de PMC signifie que je peux jeter dans le sac bleu PMC :

- a) des emballages en Carton
- b) des Cartons à boissons (ex : berlingots)
- c) des Caisnes en plastique



2

Les cartons à boissons



Quiz

Dans mon sac bleu PMC, je ne peux pas jeter :

- a) des cartons à boissons de soupe
- b) les pailles des cartons à boissons
- c) **des boîtes en carton**



3

Les cartons à boissons



Quiz

Lors de la collecte des sacs bleus PMC, je dois veiller :

- a) à mettre mon sac devant la maison du voisin
- b) à ce que mon sac soit bien visible**
- c) à sortir mon sac 2 jours à l'avance



4

Les cartons à boissons



Quiz

Les cartons à boissons sont composés de plusieurs matières recyclables. Quelles sont ces matières :

- a) le carton principalement, le plastique et parfois l'aluminium
- b) le carton et l'aluminium
- c) le carton et le papier



5

Les cartons à boissons



Quiz

Grâce au recyclage des cartons à boissons, et avec le carton qui les compose, on peut fabriquer :

- a) des pulls
- b) des boîtes à œufs en carton**
- c) du papier journal



6 Les cartons à boissons



Quiz

Pour jeter moins de berlingots, je peux :

- a) les écraser avant de les jeter dans le sac bleu PMC
- b) jeter les cartons à boissons dans la poubelle d'ordures ménagères
- c) **presser des oranges pour en faire du jus**



1

Les papiers-cartons



Quiz

Lors de la collecte des papiers-cartons, je peux déposer :

- a) **des vieux journaux et magazines**
- b) **des emballages cartonnés**
- c) **du papier toilette**



2 Les papiers-cartons



Quiz

Lors de la collecte des papiers-cartons, je ne peux pas déposer :

- a) **des vieux mouchoirs en papier**
- b) des enveloppes vides
- c) des boîtes de céréales



3 Les papiers-cartons



Quiz

Pour que le collecteur puisse facilement ramasser les papiers-cartons sans perturber le recyclage :

- a) je les mets dans un sac en plastique
- b) je les ficelle ou les dépose dans une caisse en carton bien fermée**
- c) je les colle avec du papier-collant



4

Les papiers-cartons



Quiz

Lors du recyclage des papiers-cartons, ceux-ci sont :

- a) **mélangés à de l'eau et transformés en pulpe**
- b) brûlés
- c) broyés



5 Les papiers-cartons



Quiz

Grâce au recyclage des papiers-cartons, on peut fabriquer :

- a) des gsm
- b) **des magazines**
- c) des vêtements



6 Les papiers-cartons



Quiz

Pour réduire la quantité de déchets papiers-cartons, je peux :

- a) planter des arbres
- b) utiliser du papier recyclé
- c) **mettre un autocollant "stop pub" sur ma boîte aux lettres**



1

Le verre incolore



Quiz

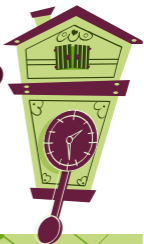
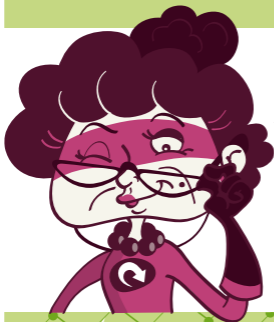
Une fois mon bocal de confiture vide, je le jette :

- a) dans n'importe quelle bulle
- b) **dans la bulle prévue pour le verre incolore**
- c) dans la bulle prévue pour le verre coloré



2

Le verre incolore



Quiz

Dans la bulle à verre prévue pour le verre incolore, je ne peux pas déposer :

- a) des verres ou des cruches à eau
- b) des plats en verre pour le four
- c) une bouteille de jus de fruit en verre non coloré



3 Le verre incolore



Quiz

Lorsque je me rends aux bulles à verre, je suis obligé de :

- a) nettoyer les bulles
- b) payer
- c) **reprendre le sac ou la caisse qui a servi au transport de mon verre**



4

Le verre incolore



Quiz

Le recyclage des bouteilles et bocaux en verre n'est possible que si ceux-ci sont bien triés. Cela signifie qu'il faut :

- a) séparer les bouteilles des bocaux
- b) séparer le verre incolore du verre coloré**
- c) casser les bouteilles et bocaux en petits morceaux



5 Le verre incolore



Quiz

Le recyclage des bouteilles et bocaux en verre incolore permet de fabriquer :

- a) des vitres
- b) des bouteilles et bocaux en verre incolore**
- c) des miroirs



6 Le verre incolore



Quiz

Pour réduire ma quantité de verre à apporter à la bulle :

- a) je lave et ensuite réutilise mes bocaux comme pots de confiture
- b) je demande au voisin de les apporter à la bulle pour moi
- c) je jette les bocaux dans la poubelle d'ordures ménagères



1

Le verre coloré



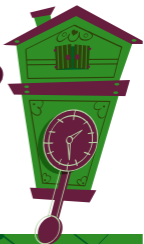
Quiz

Trier le verre coloré signifie que je peux apporter à la bulle à verre :

- a) n'importe quel objet en verre de couleur
- b) les bouteilles et bocaux en verre transparent coloré**
- c) les bouteilles et bocaux en verre coloré et opaque



2 Le verre coloré



Quiz

Dans la bulle à verre destinée au verre coloré, je ne peux pas déposer :

- a) des bouteilles brunes
- b) des bouteilles de bière brunes
- c) **des bouteilles brunes de médicaments**



3 Le verre coloré



Quiz

Pour pouvoir déposer mes bouteilles et bocaux en verre dans les bulles, je dois d'abord :

- a) bien les vider
- b) enlever les étiquettes
- c) enlever les capsules et les couvercles (déposer les couvercles et capsules métalliques dans le sac bleu PMC)



4

Le verre coloré



Quiz

Le verre est recyclable à :

- a) l'infini
- b) 75%
- c) 50%



5 Le verre coloré



Quiz

Le recyclage des bouteilles et bocaux en verre coloré permet de fabriquer :

- a) **uniquement des bouteilles et bocaux en verre coloré**
- b) des bouteilles et bocaux en verre incolore et coloré
- c) n'importe quel objet en verre



6 Le verre coloré



Quiz

Pour garder les environs des bulles à verre propres, il est préférable de transporter mes bouteilles et bocaux aux bulles à verre :

- a) dans un sac en plastique
- b) dans un sac réutilisable**
- c) dans une caisse en carton



1

Les ordures ménagères



Quiz

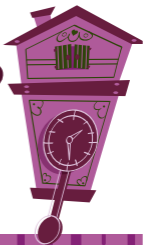
Dans la poubelle d'ordures ménagères, je dois jeter :

- a) uniquement les déchets qui peuvent être recyclés
- b) uniquement les déchets pour lesquels il n'existe pas de filière de recyclage**
- c) tous les types de déchets sans les trier



2

Les ordures ménagères



Quiz

Dans la poubelle d'ordures ménagères,
je ne peux pas jeter :

- a) **des canettes**
- b) des chewing-gums
- c) des serviettes en papier



3

Les ordures ménagères



Quiz

Le poids de mon sac d'ordures ménagères ne peut pas dépasser :

- a) 1 kg
- b) **15 kg**
- c) 20 kg



4

Les ordures ménagères



Quiz

Que deviennent les ordures ménagères une fois collectées ?

- a) rien
- b) elles sont valorisées par biométhanisation ou par incinération**
- c) elles sont enfouies dans le sol



5

Les ordures ménagères



Quiz

Les ordures ménagères sont valorisées.
Cela signifie qu'elles servent à produire :

- a) des pièces de monnaie
- b) des objets décoratifs
- c) de l'énergie



6

Les ordures ménagères



Quiz

Pour réduire le volume de mes ordures ménagères, je peux :

- a) les brûler dans mon jardin
 - b) acheter une poubelle plus grande
 - c) **faire du compost avec les déchets organiques**
- (ex : épluchures, restes de nourriture, etc.)

