

ORB COMPOSER

GUIDE D'INSTALLATION

1.0.0

Dernière modification : 02/04/2018, Richard Portelli.

CONTENTS

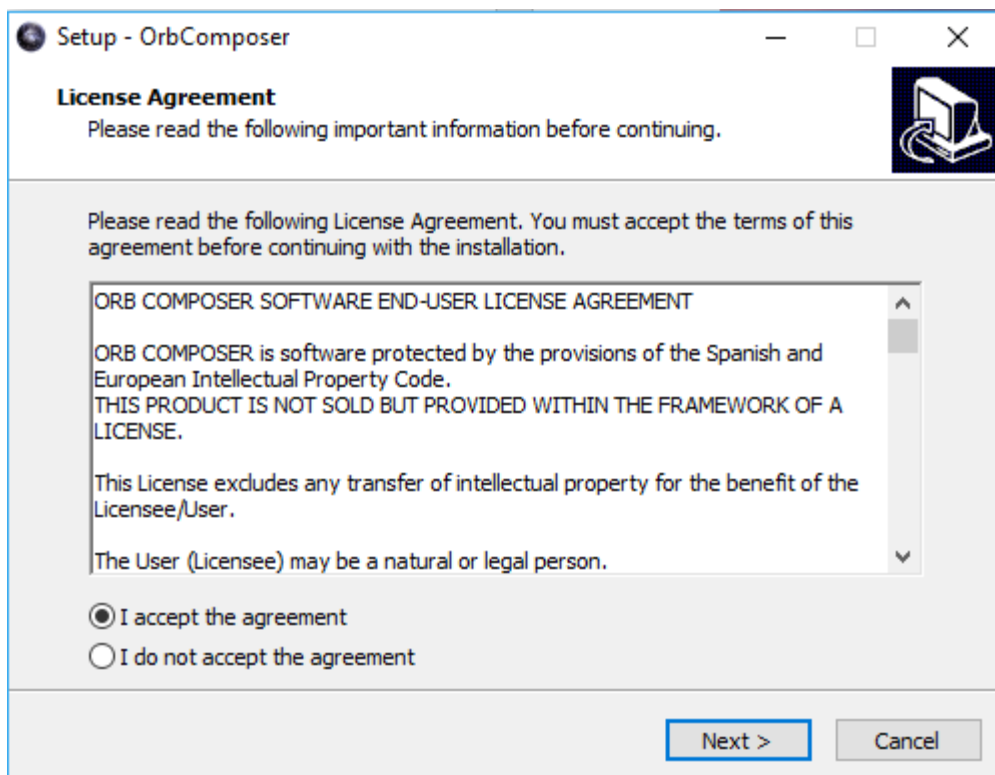
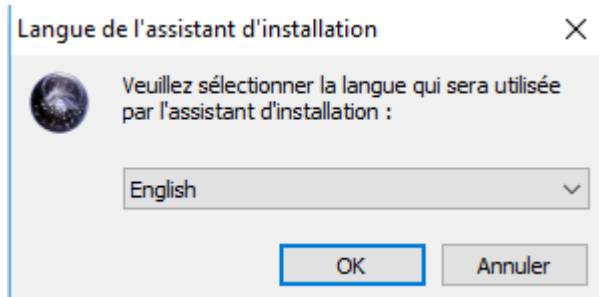
Installation	2
PC.....	2
Mac	5
General Information about the Midi Ports	6
Midi Input Ports.....	6
Midi Output Port.....	6
DAW configuration.....	7
Live / Logic / Pro Tools / Cubase.....	7
FL Studio	10
Reaper.....	16
Studio One	20
FAQ Possible Issues (General)	33

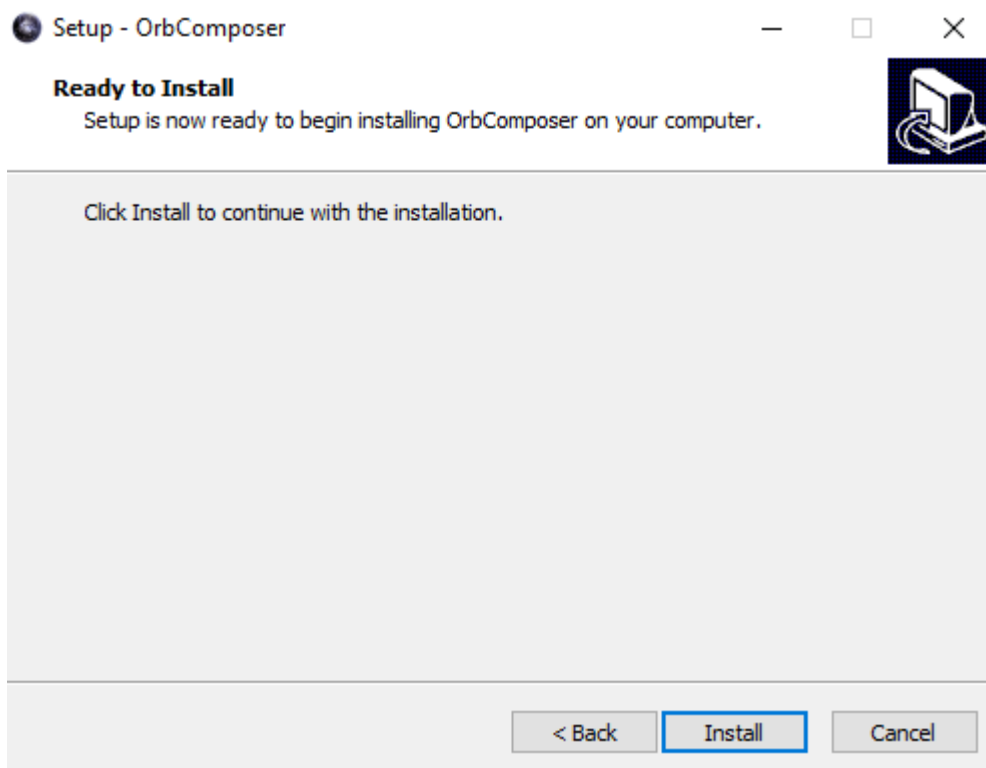
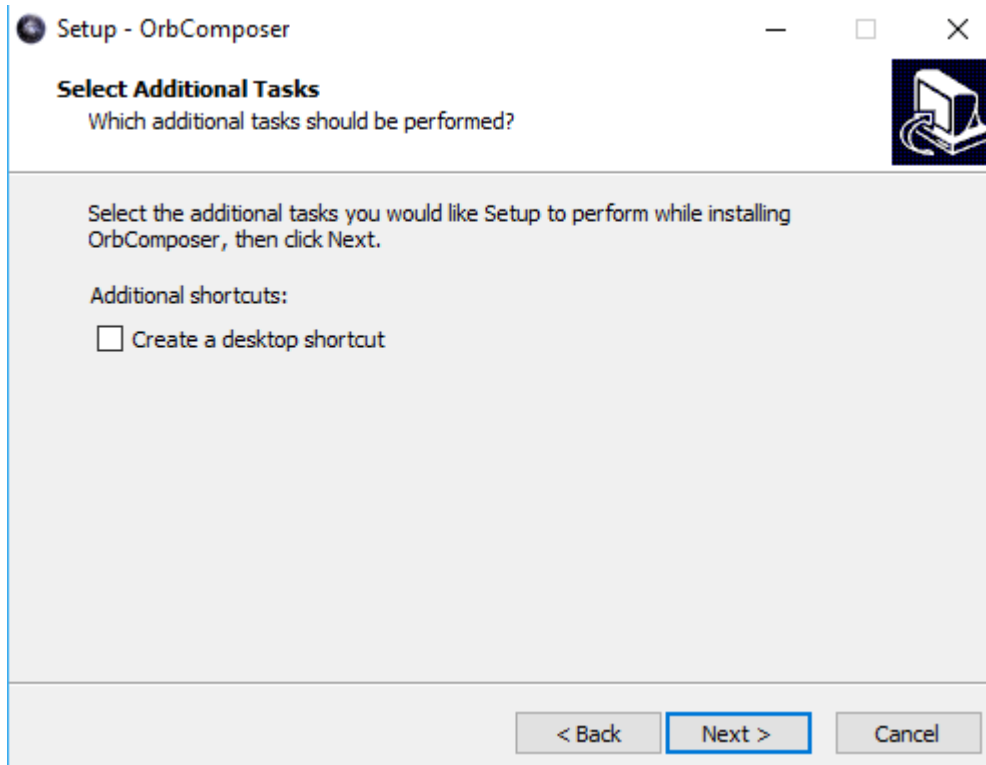
INSTALLATION

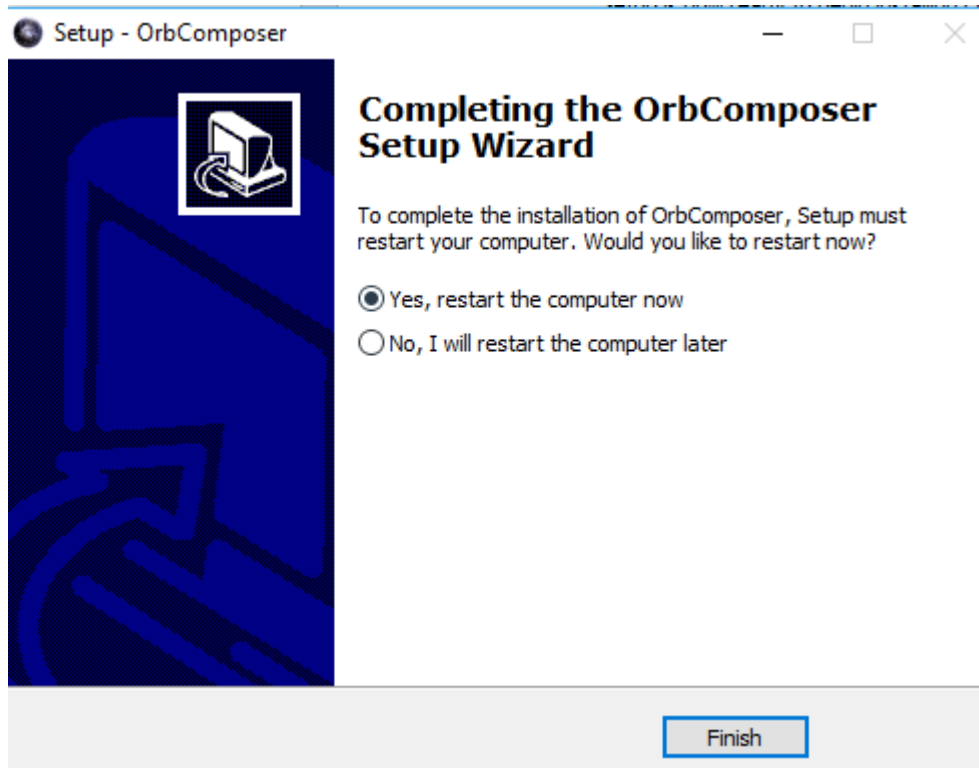
PC

Lancer l'installeur d'Orb Composer.

Pendant le processus, acceptez l'installation du driver.







Redémarrez l'ordinateur après l'installation.

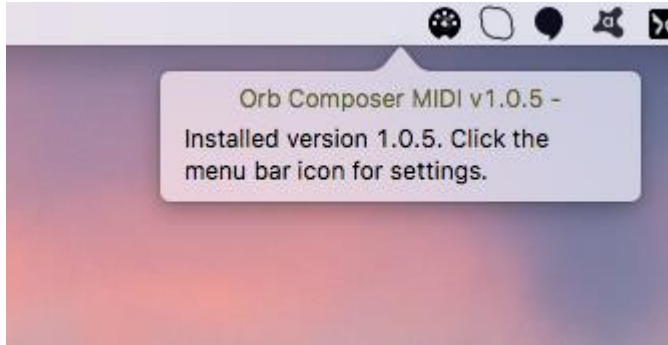
Sinon, il est probable que vous expérimentiez de gros délais Midi entre Orb Composer et la DAW.

Après redémarrage, lancez OrbComposer.exe normalement.

MAC

Installez l'utilitaire Orb Composer MIDI1.0.5.dmg et lancez l'utilitaire Orb Midi.

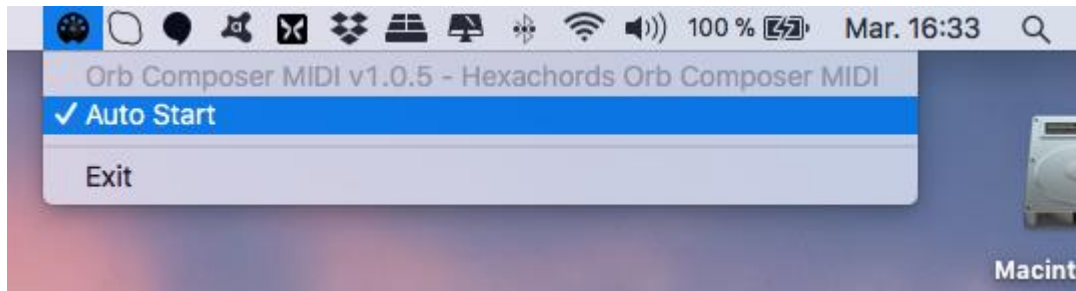
Un symbole Midi doit apparaître en haut à droite.



Ce service crée des ports utilisés par Orb Composer automatiquement.

Auto Start doit être sélectionné par défaut.

Attention : Orb Composer Midi est nécessaire pour qu'Orb Composer fonctionne. Ce service utilise des ressources minimales et n'interfère pas avec les autres logiciels.



GENERAL INFORMATION ABOUT THE MIDI PORTS

MIDI INPUT PORTS

Il y a 21 Ports Midi in :

Port **orb 0** : utilisé pour les accords et les progressions d'accords

Ports **orb 1-17** : utilisé pour les instruments

Ports **orb 18-20** : non utilisé pour le moment

Tous ces ports midi fonctionnent comme des claviers Midi standard.

Chaque instrument dans Orb Composer envoie les notes Midi vers la DAW sur le bon port/cannal.

MIDI OUTPUT PORT

Port **orb out** : utilisé pour la Synchro Midi avec Orb Composer.

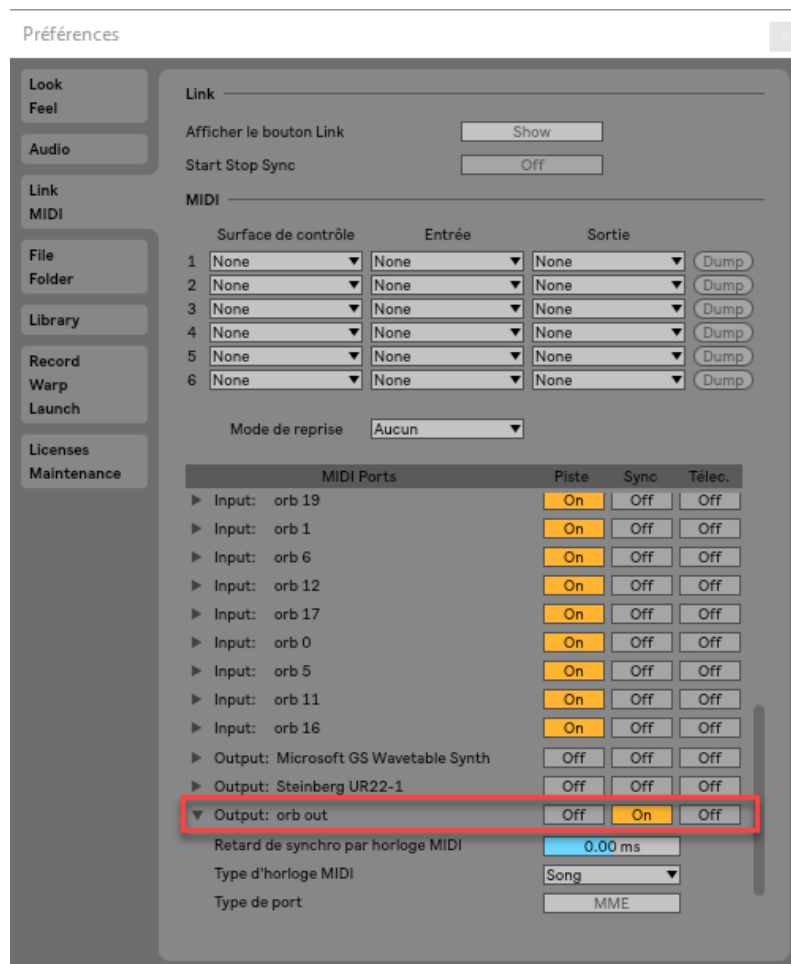
Ce port envoie la clock, play/pause/continue à Orb Composer.

DAW CONFIGURATION

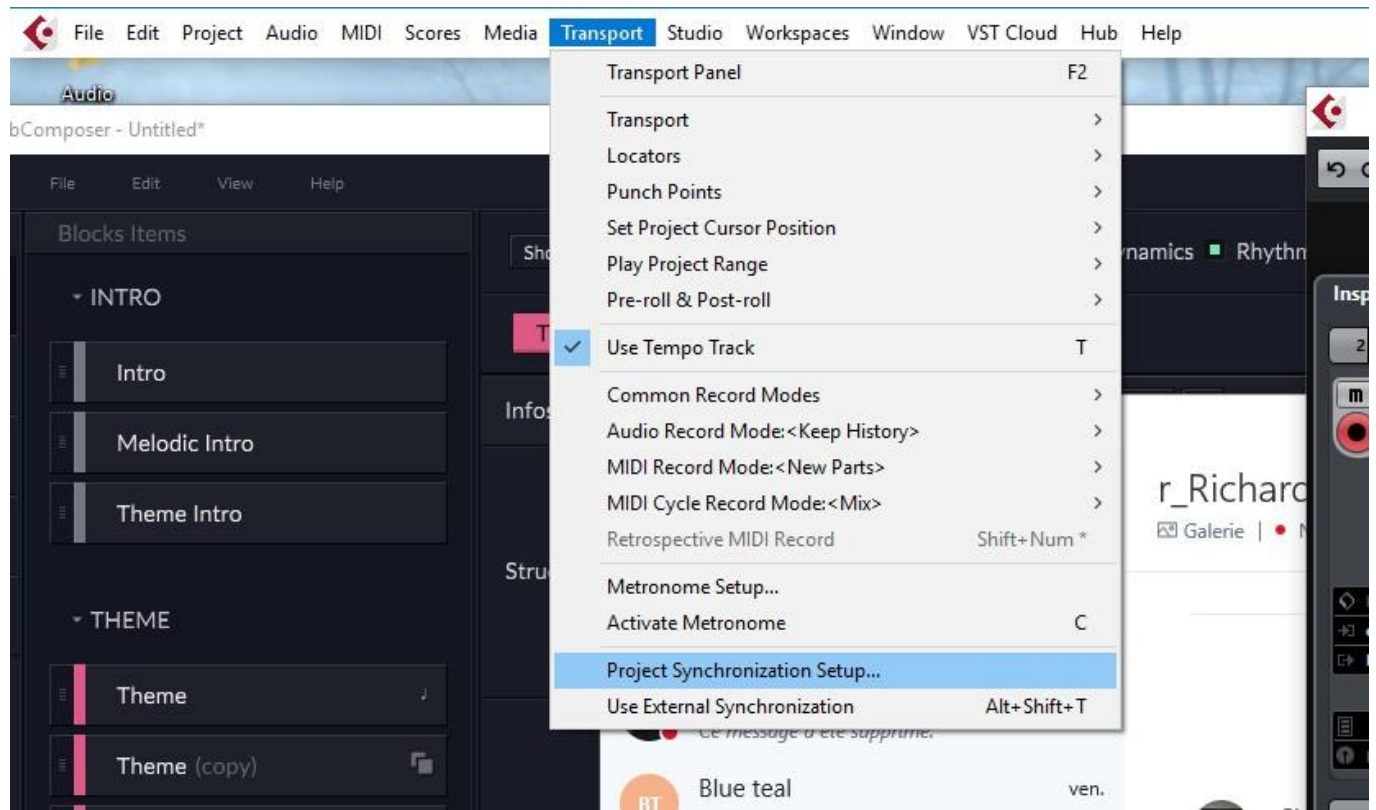
LIVE / LOGIC / PRO TOOLS / CUBASE

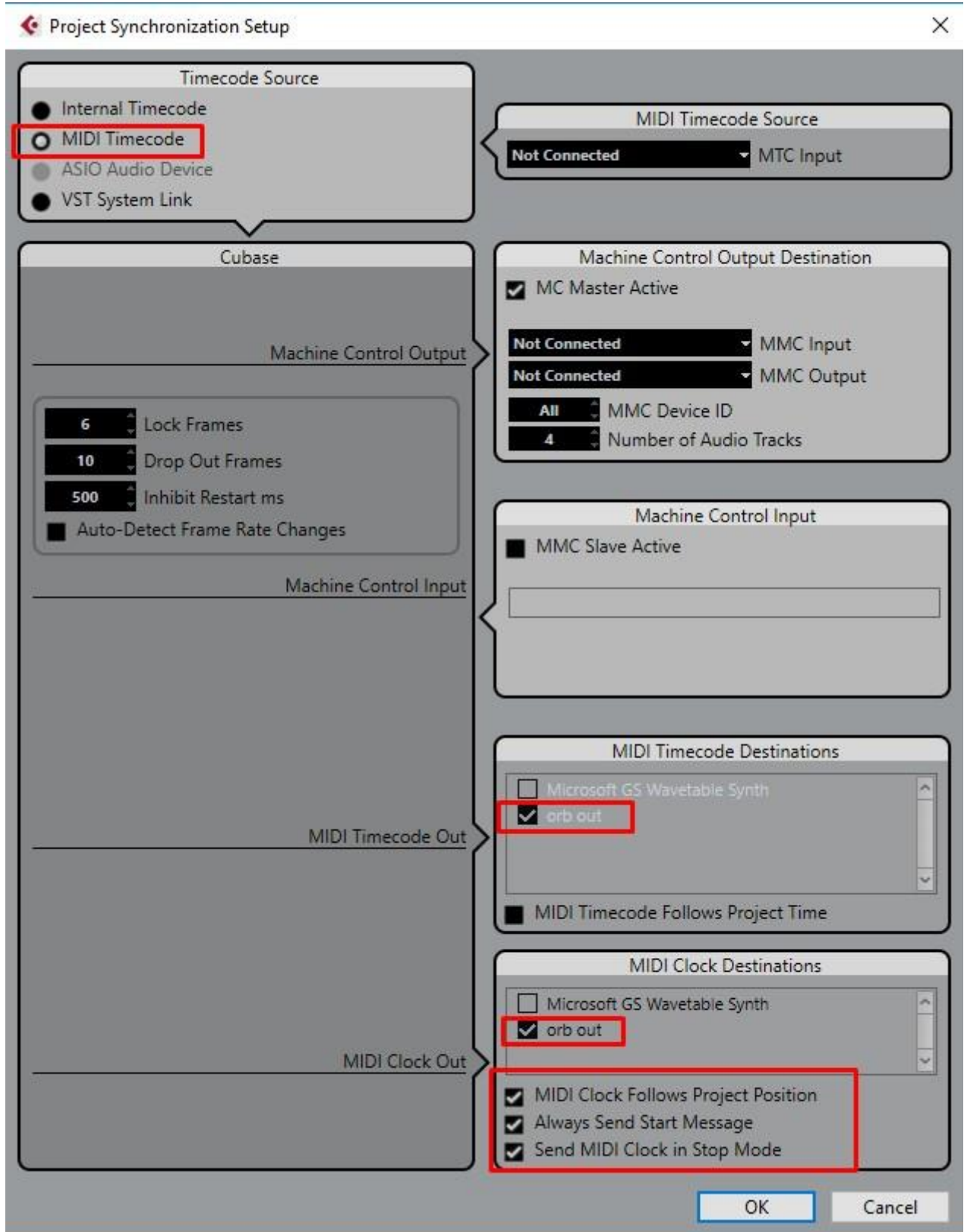
- 1) Ouvrez le projet type pour votre DAW téléchargeable sur notre site www.orb-composer.com.
- 2) **Ouvrez le projet en tant que projet, pas en tant que template.**
- 3) Midi Input : pas de mapping manuel est nécessaire pour ces DAWs.
- 4) Midi output (sync): Allez dans les options de la DAW et vérifiez qu' **orb out** envoie le Midi clock. (Voir exemple ci-dessous)
- 5) **Sauvegardez votre projet DAW.** Nous vous conseillons de garder ce projet en sauvegarde et de travailler sur une copie à chaque nouvelle composition.
- 6) Ajoutez dans la DAW, sur chaque piste, l'instrument et l'articulation mentionnés dans le projet type fourni.
- 7) **Une fois fini, sauvegardez bien ce projet. De la même façon, nous vous conseillons de le garder en sauvegarde et de travailler sur une copie.**

Exemple : Orb Out Midi Clock avec Ableton Live :



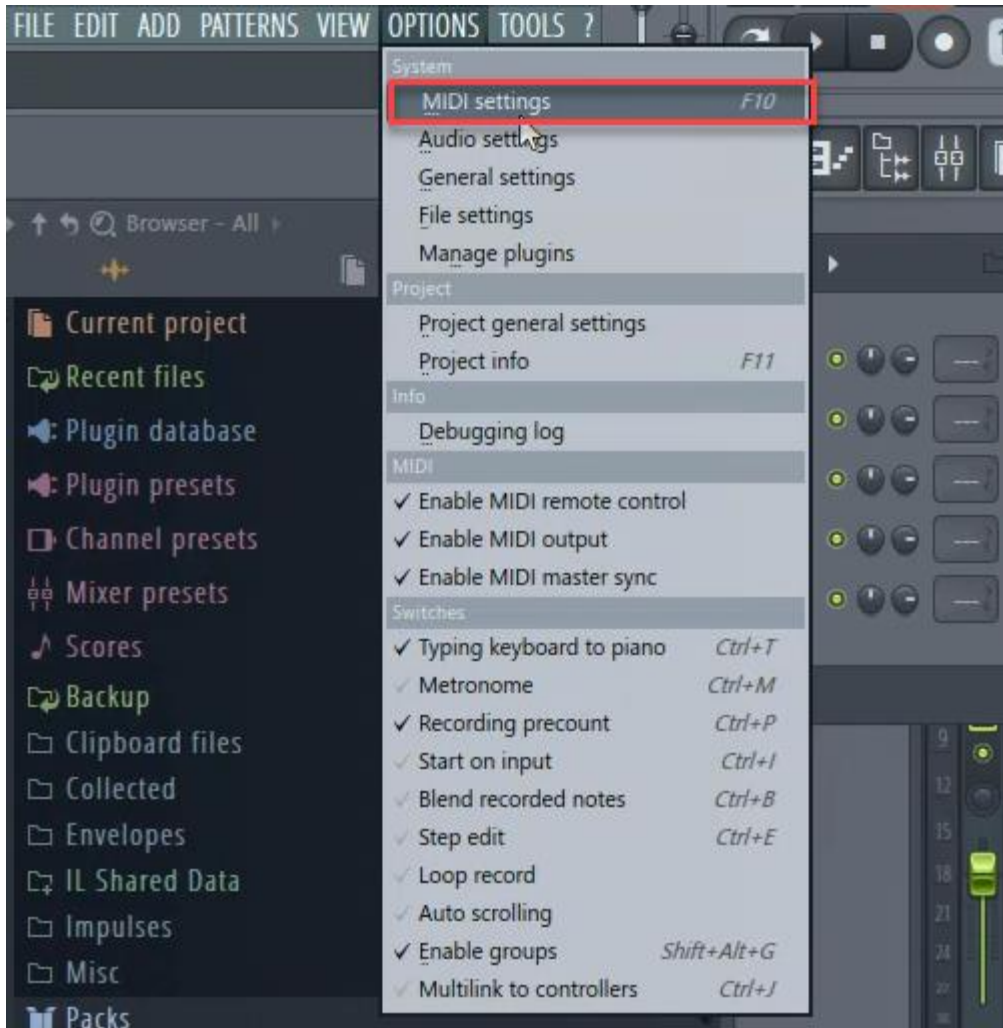
Exemple Orb Out Midi Clock Sync avec Cubase:



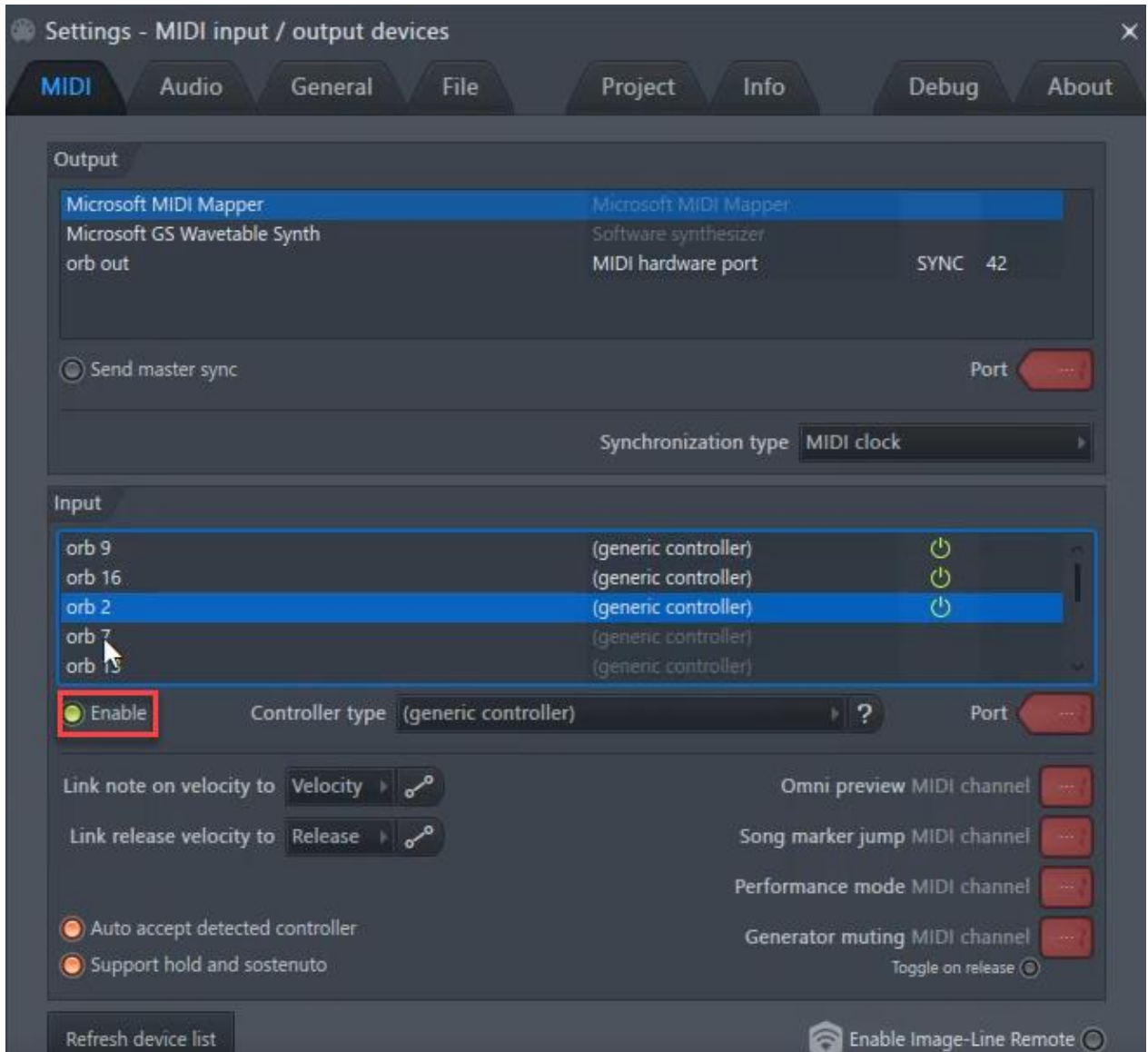


FL STUDIO

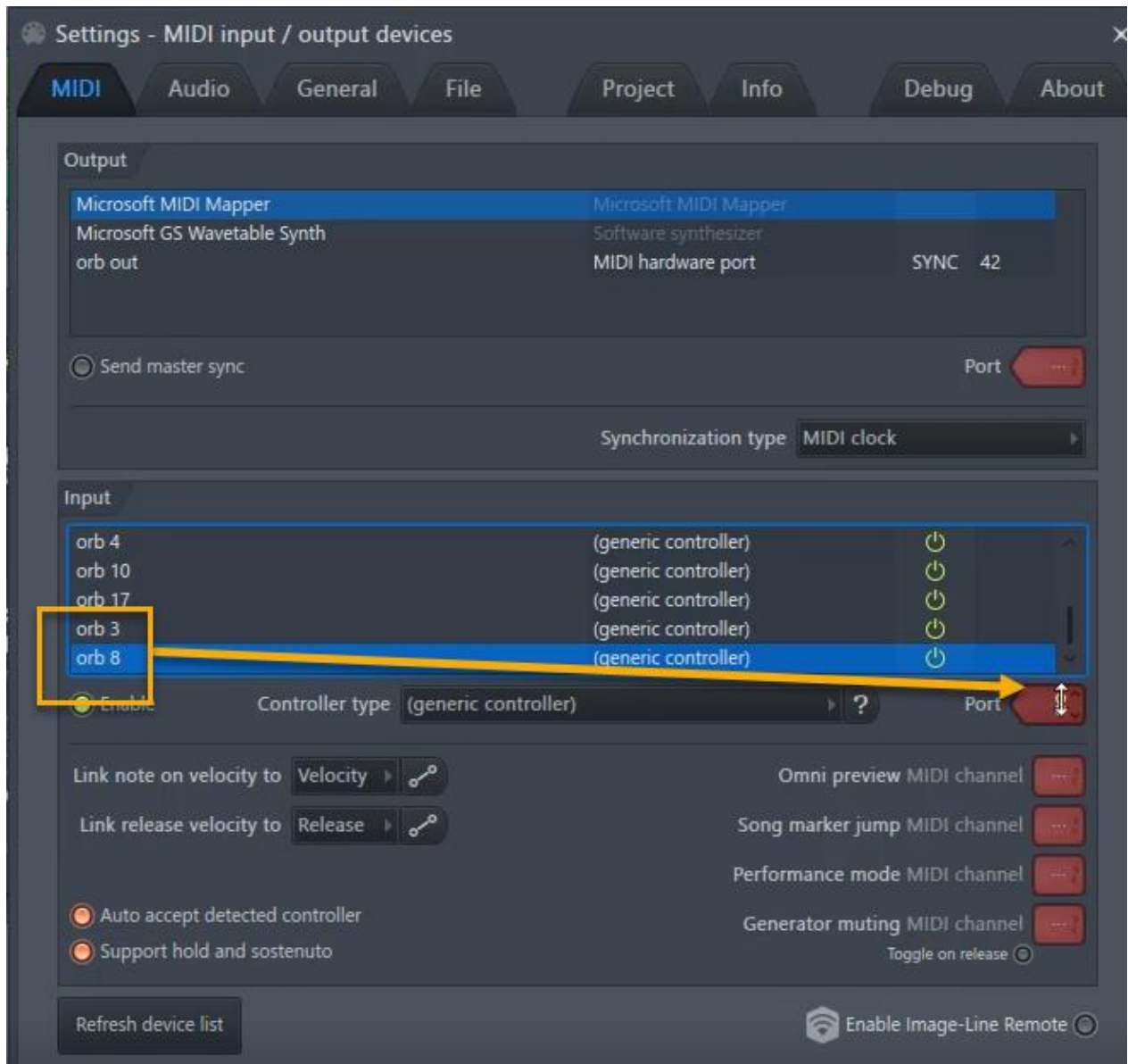
- 1) Launch FL Studio
- 2) Go to Options and select 'Midi Settings'.

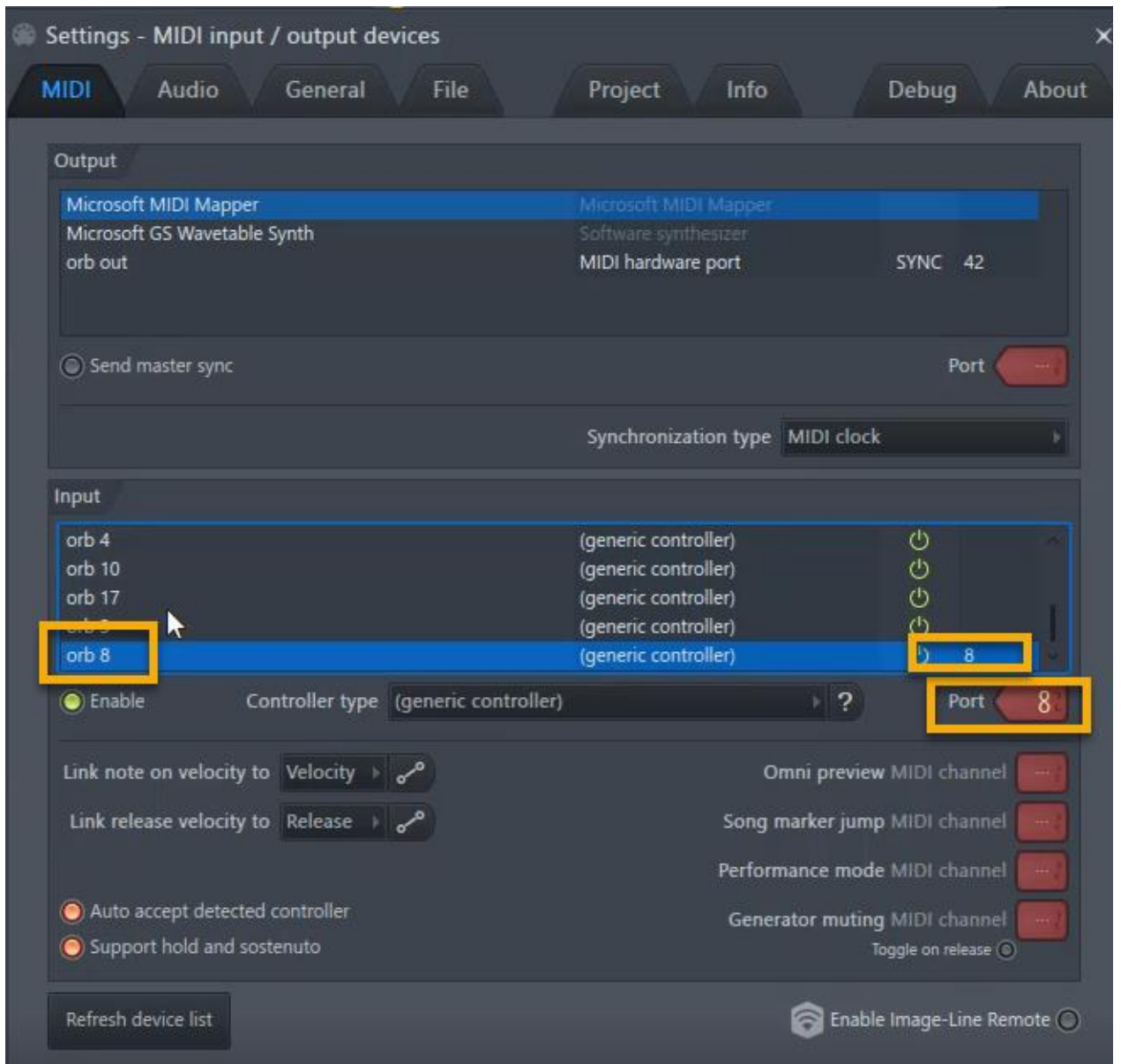


- 3) Pour chaque input Orb, rendez-la disponible en cliquant sur Activer/Enable
Les Inputs n'apparaissent pas nécessairement dans l'ordre, ça n'impacte en rien le fonctionnement.
Le petit bouton vert On doit s'activer comme sur la capture écran ci-dessous.

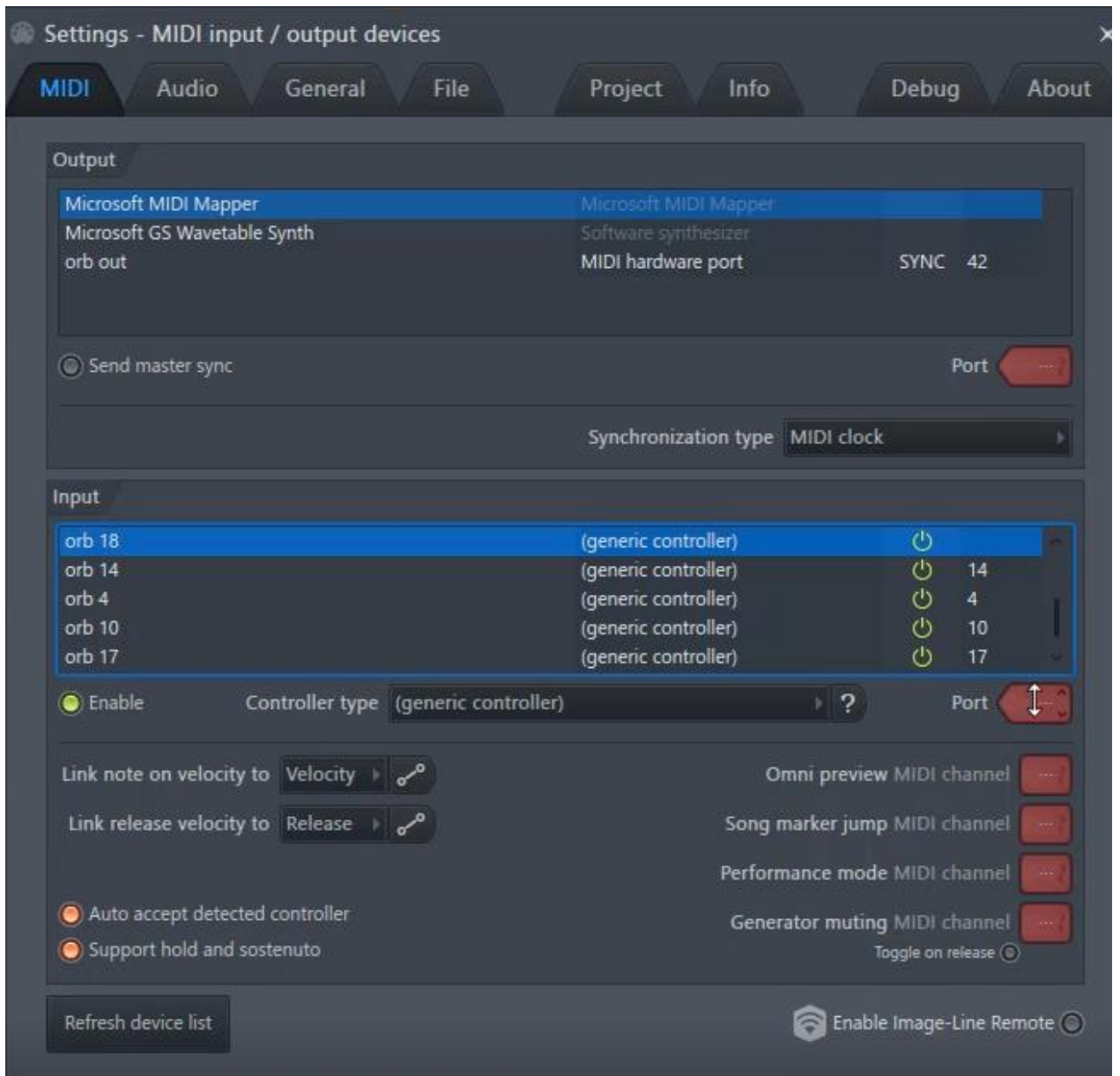


- 4) Cliquez encore sur chaque port Orb et assignez le même numéro de port comme dans la capture écran ci-dessous.

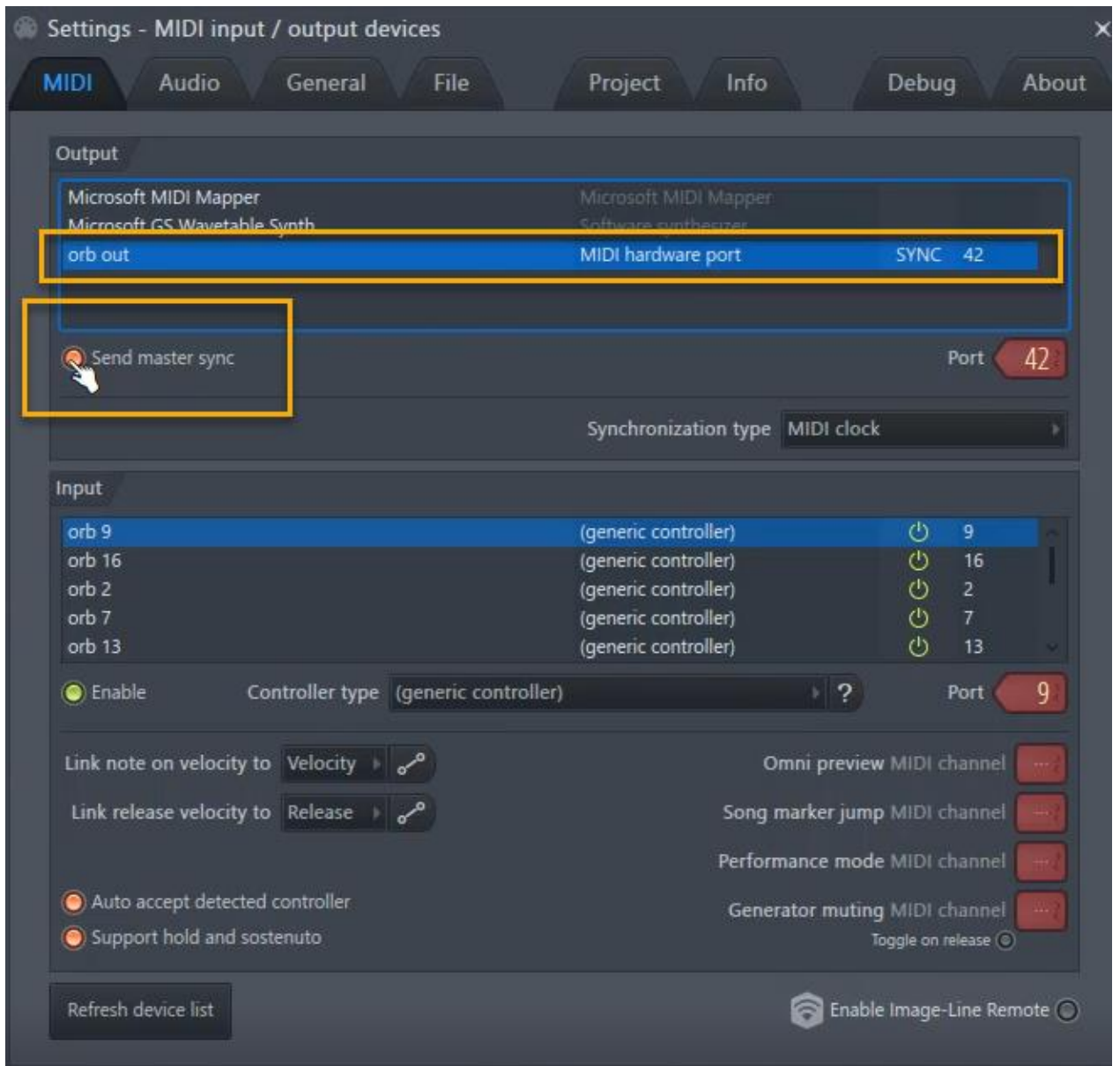




5) Faites de même avec tous les ports orb 0 -> orb 20



- 6) Synchronisez **orb out** en sélectionnant ce port dans dans la liste des sorties/output et cliquez sur envoyez le Master sync. Assignez un port aléatoire non utilisé (par exemple port 42).

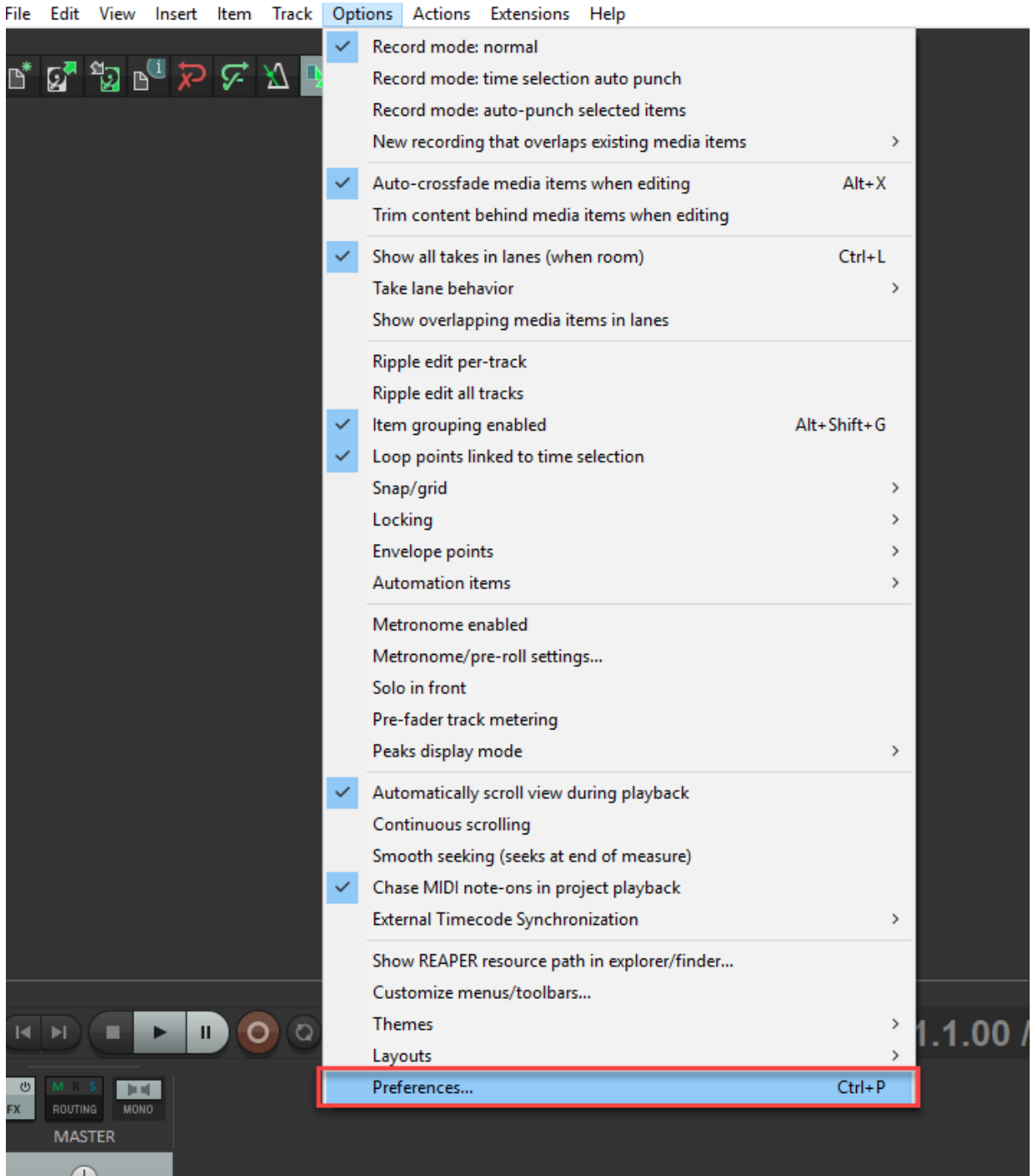


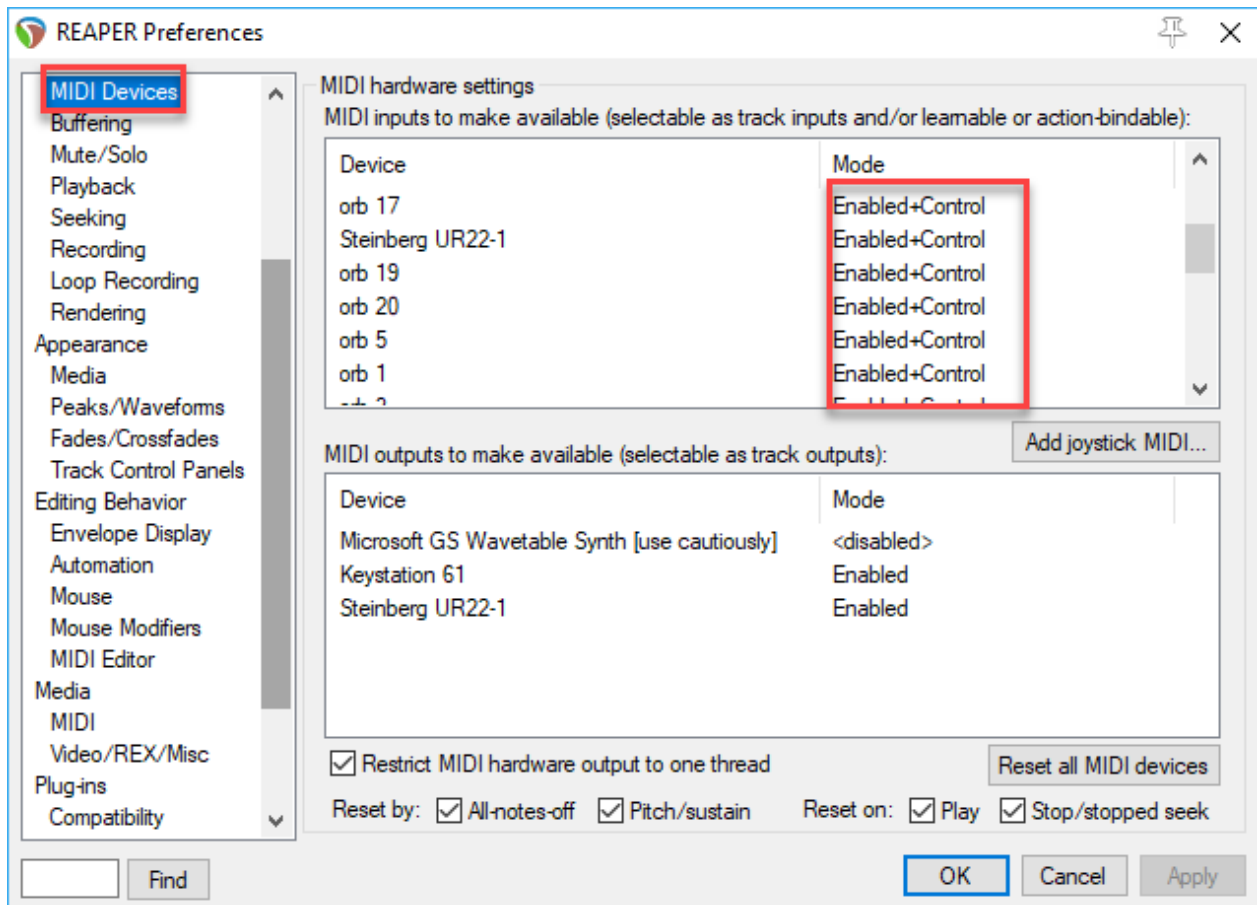
- 8) Ouvrez le projet type pour FL Studio téléchargeable sur notre site www.orb-composer.com.
- 9) **Ouvrez le projet en tant que projet, pas en tant que template.**
- 10) Midi Input : pas de mapping manuel est nécessaire.
- 11) **Sauvegardez votre projet DAW.** Nous vous conseillons de garder ce projet en sauvegarde et de travailler sur une copie à chaque nouvelle composition.
- 12) Ajoutez dans FL Studio, sur chaque piste, l'instrument et l'articulation mentionnés dans le projet type fourni.
- 13) **Une fois fini, sauvegardez bien ce projet. De la même façon, nous vous conseillons de le garder en sauvegarde et de travailler sur une copie.**

REAPER

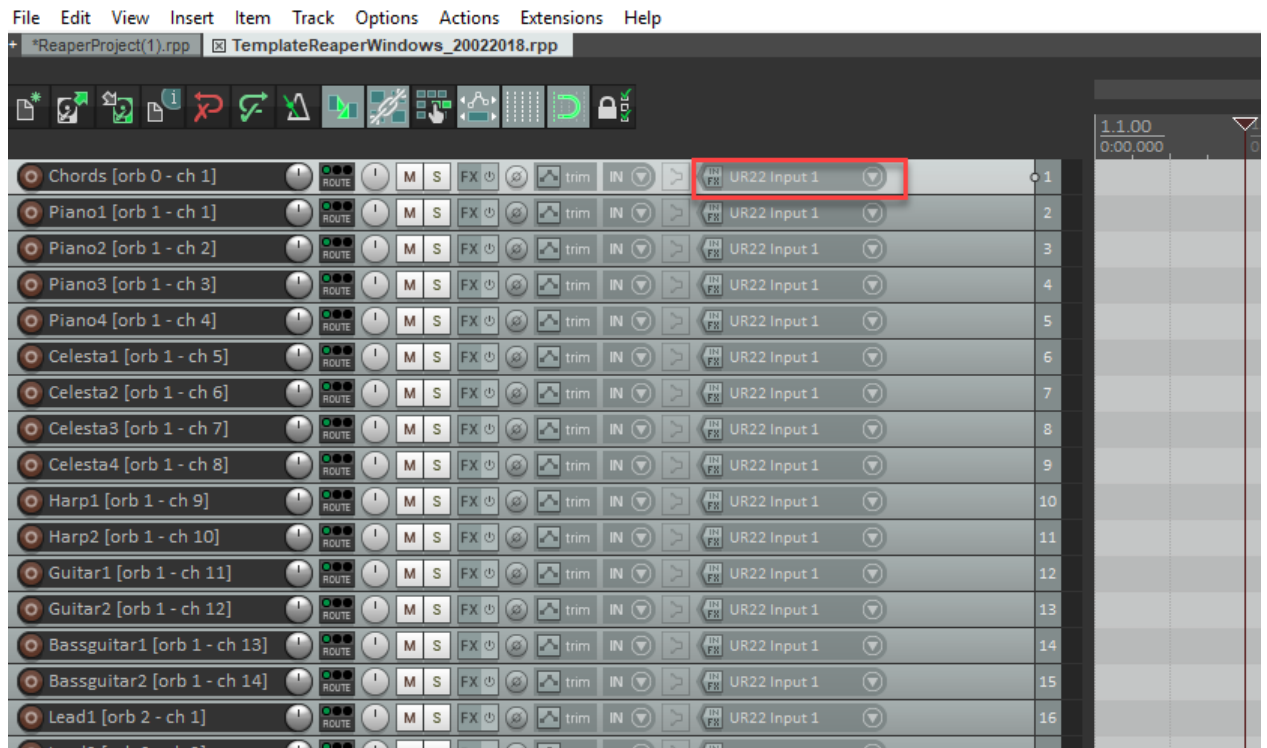
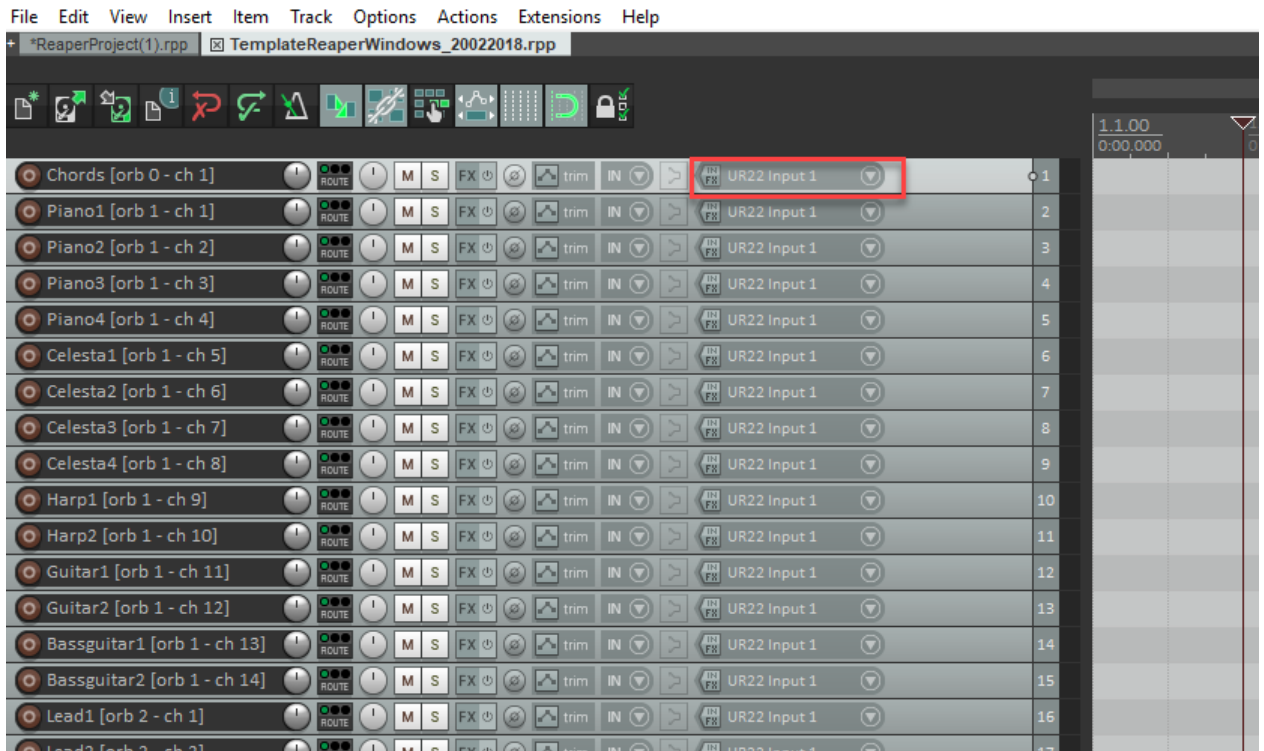
Un mapping manuel est nécessaire pour Reaper.

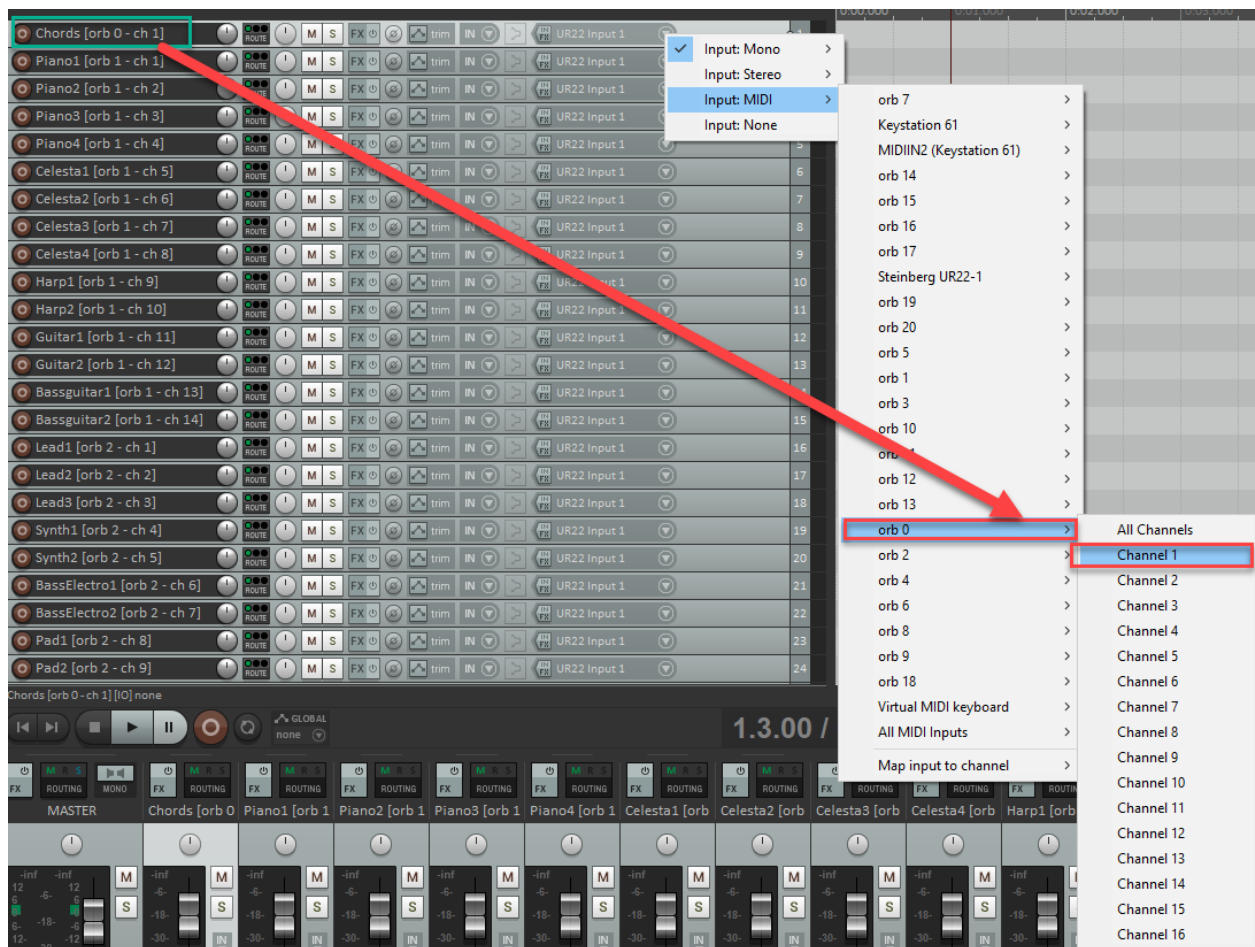
- 1) Téléchargez le projet type Reaper dans les ressources de notre site internet www.orb-composer.com
- 2) Ouvrez le projet type
- 3) Assurez-vous que les devices orb sont activées, sinon, activez-les (CC inclus)





- 4) Mappez les input Midi avec le même nom que la piste du projet type fourni.

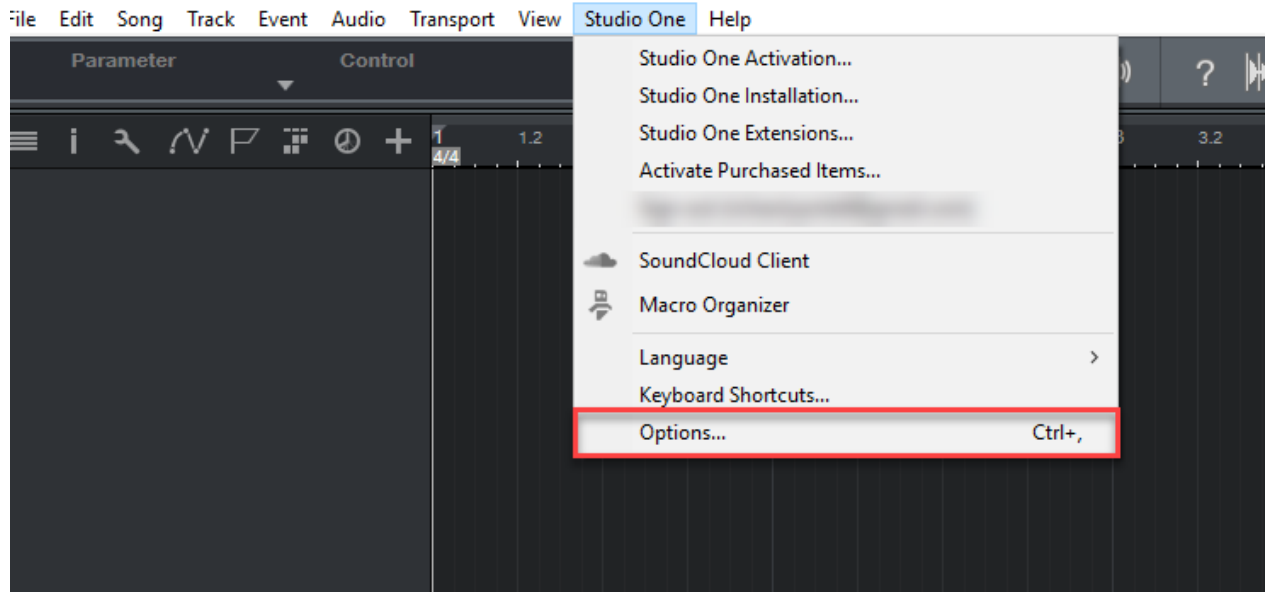


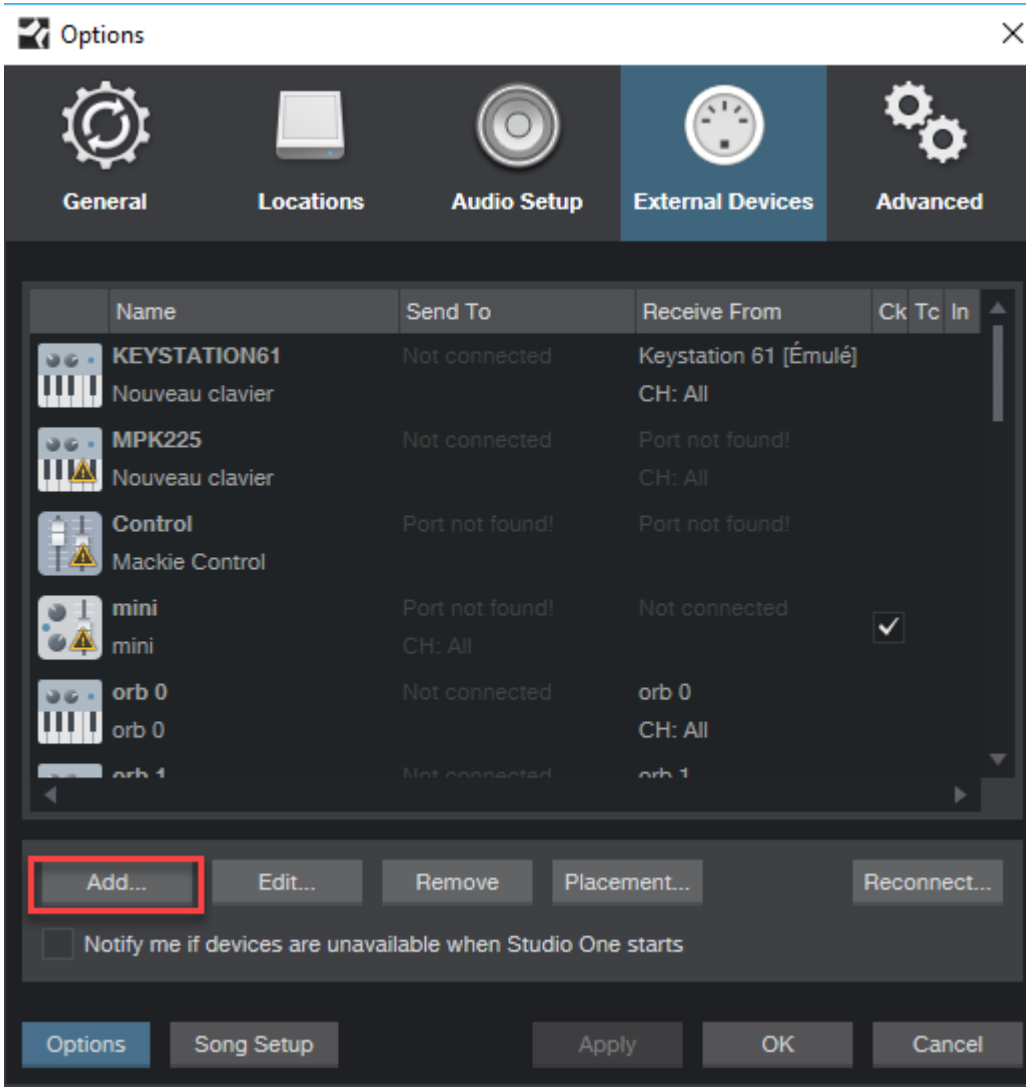


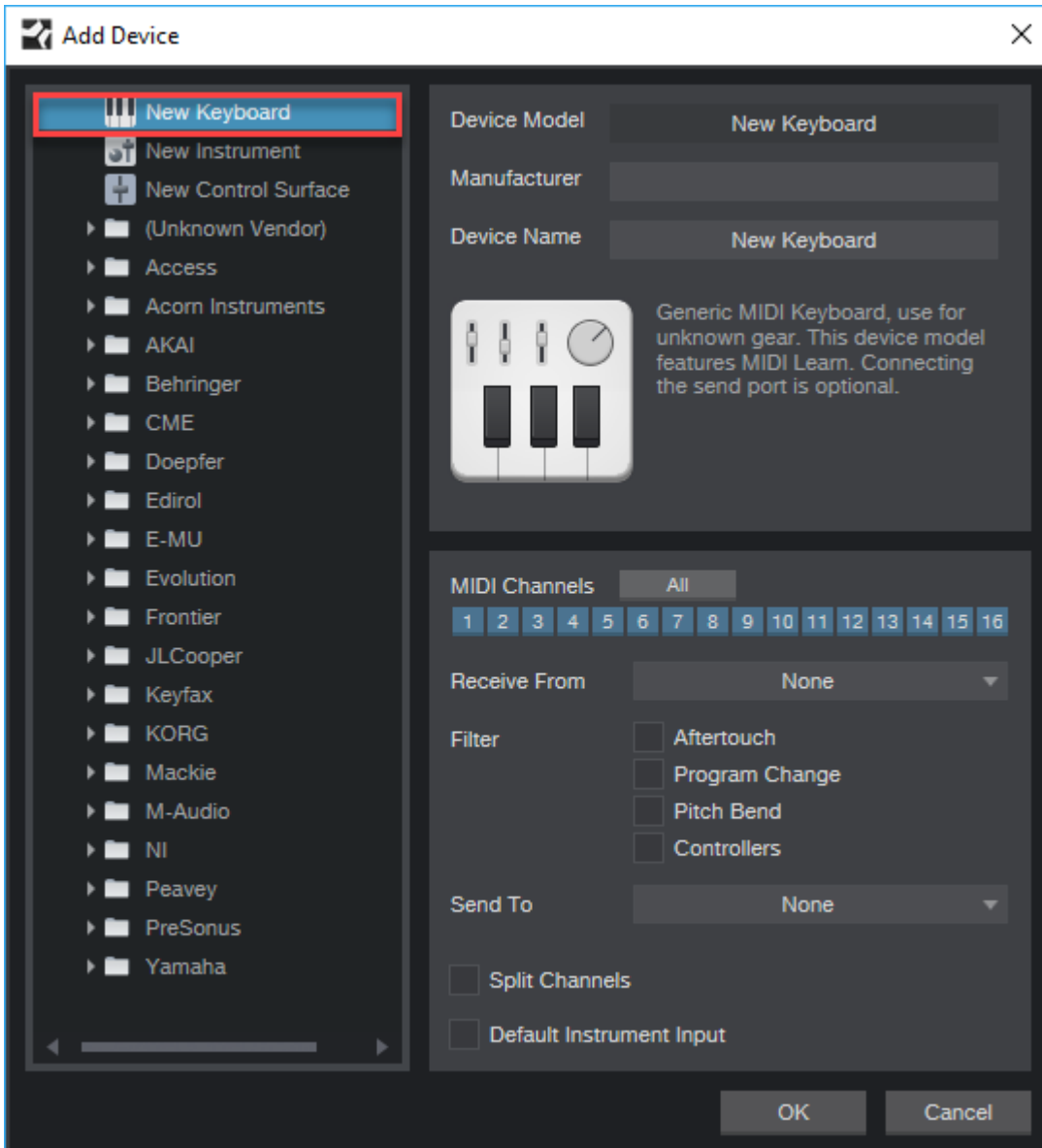
- 5) Répétez ce procédé pour tous les instruments/articulations que vous souhaitez utiliser.
- 6) **Sauvegardez votre projet DAW.** Nous vous conseillons de garder ce projet en sauvegarde et de travailler sur une copie à chaque nouvelle composition.
- 7) Ajoutez dans FL Studio, sur chaque piste, l'instrument et l'articulation mentionnés dans le projet type fourni.
- 8) **Une fois fini, sauvegardez bien ce projet. De la même façon, nous vous conseillons de le garder en sauvegarde et de travailler sur une copie.**

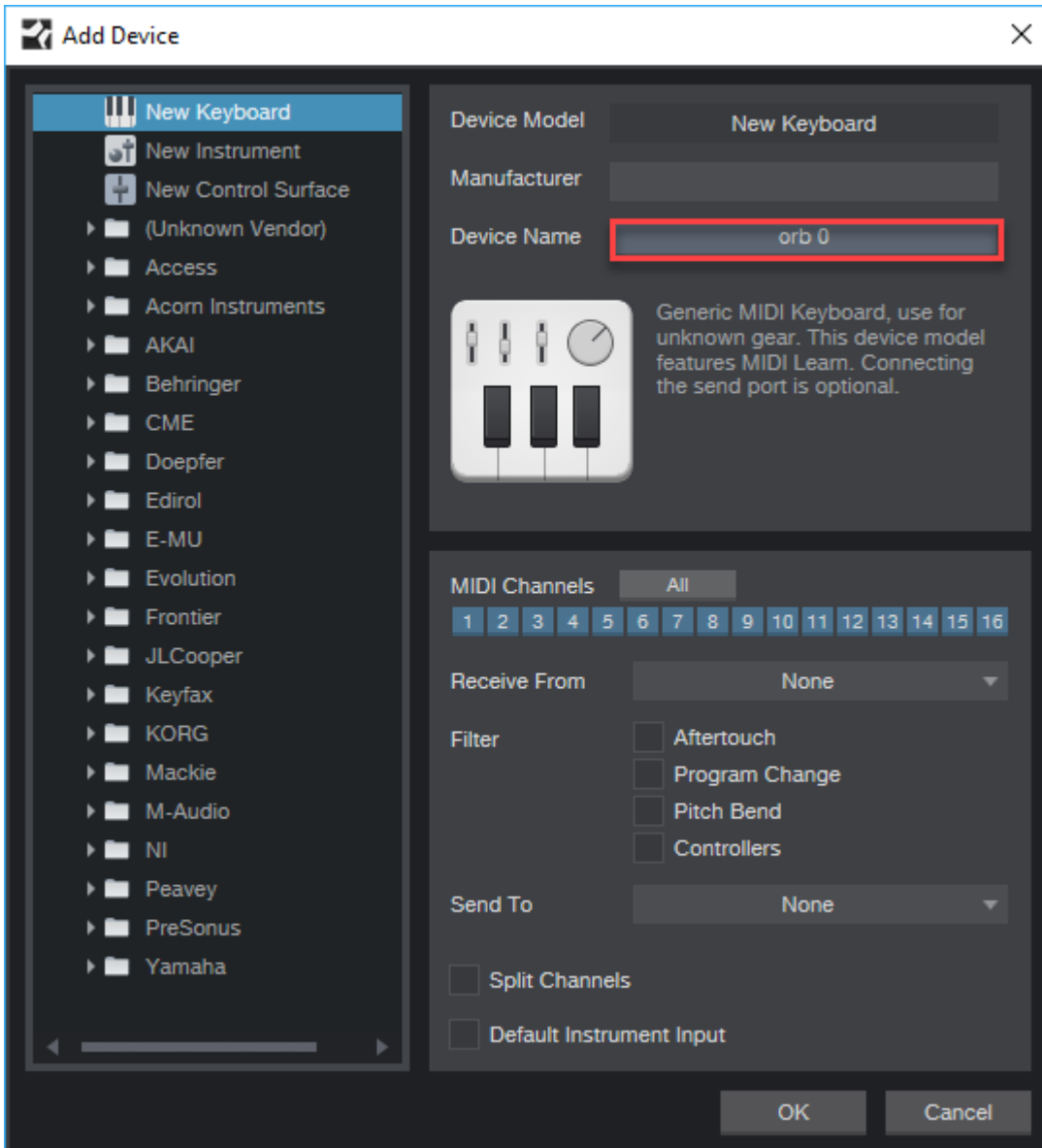
STUDIO ONE

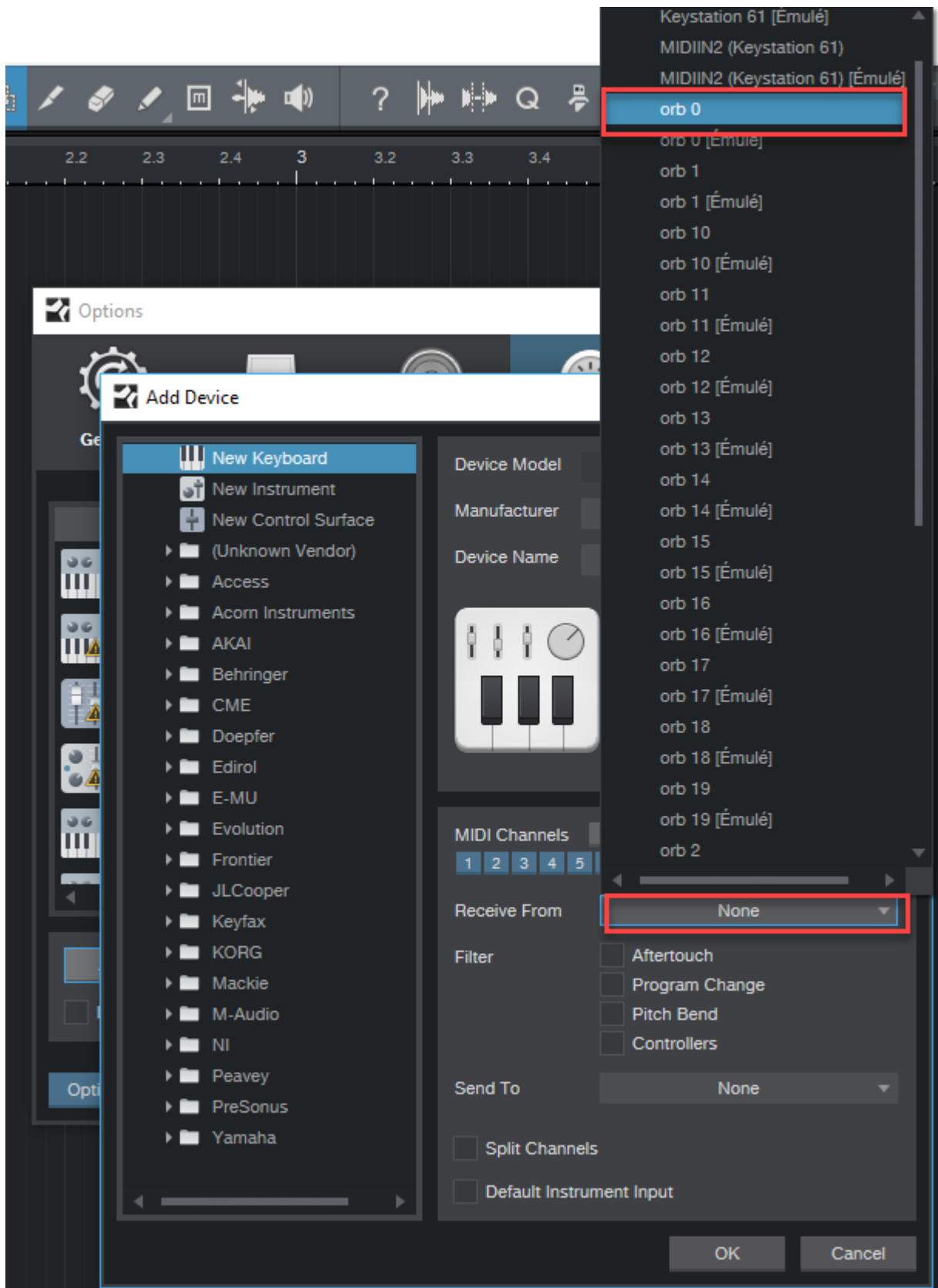
1) Ajoutez les Input Midi comme indiqué ci dessous

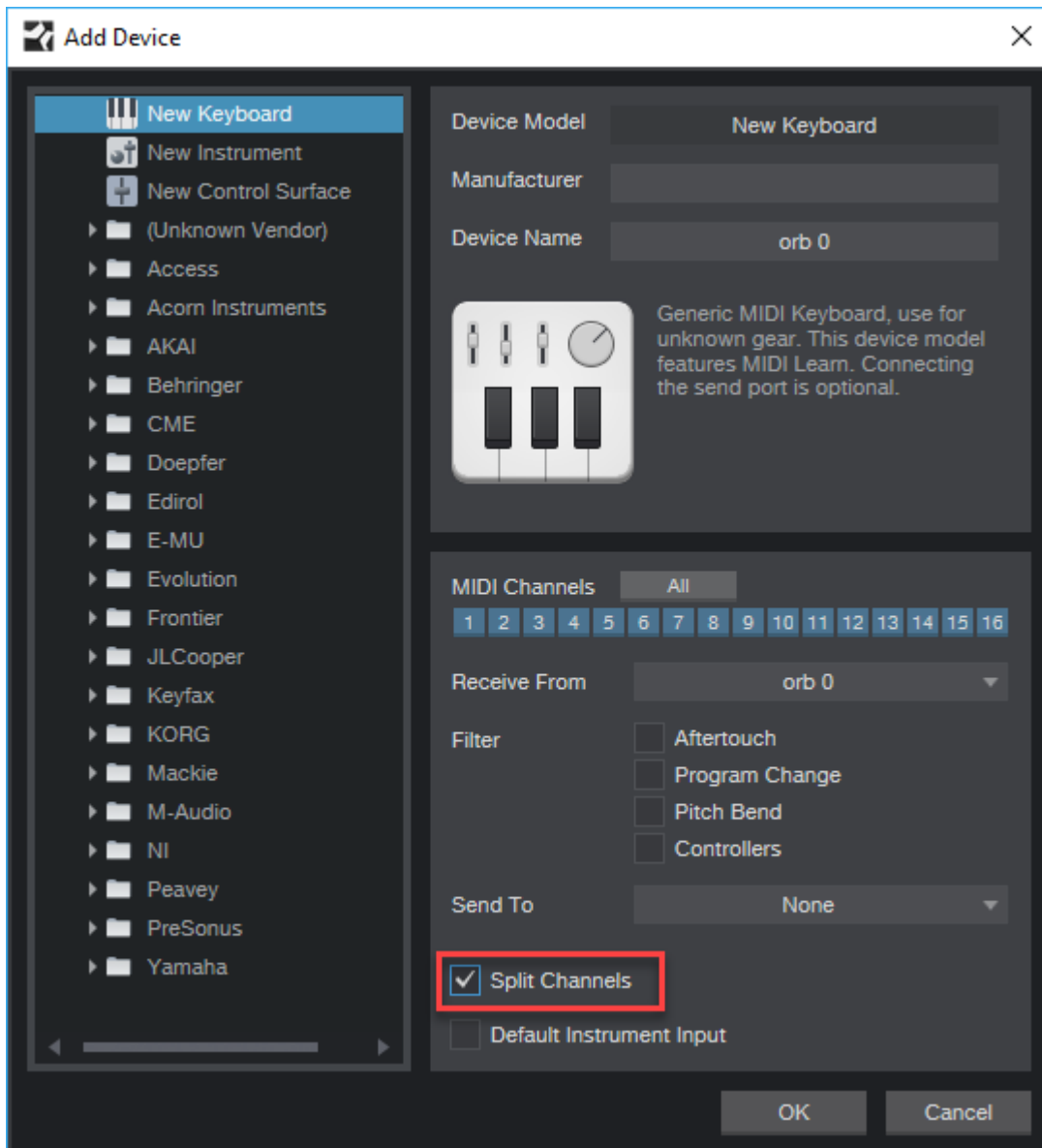






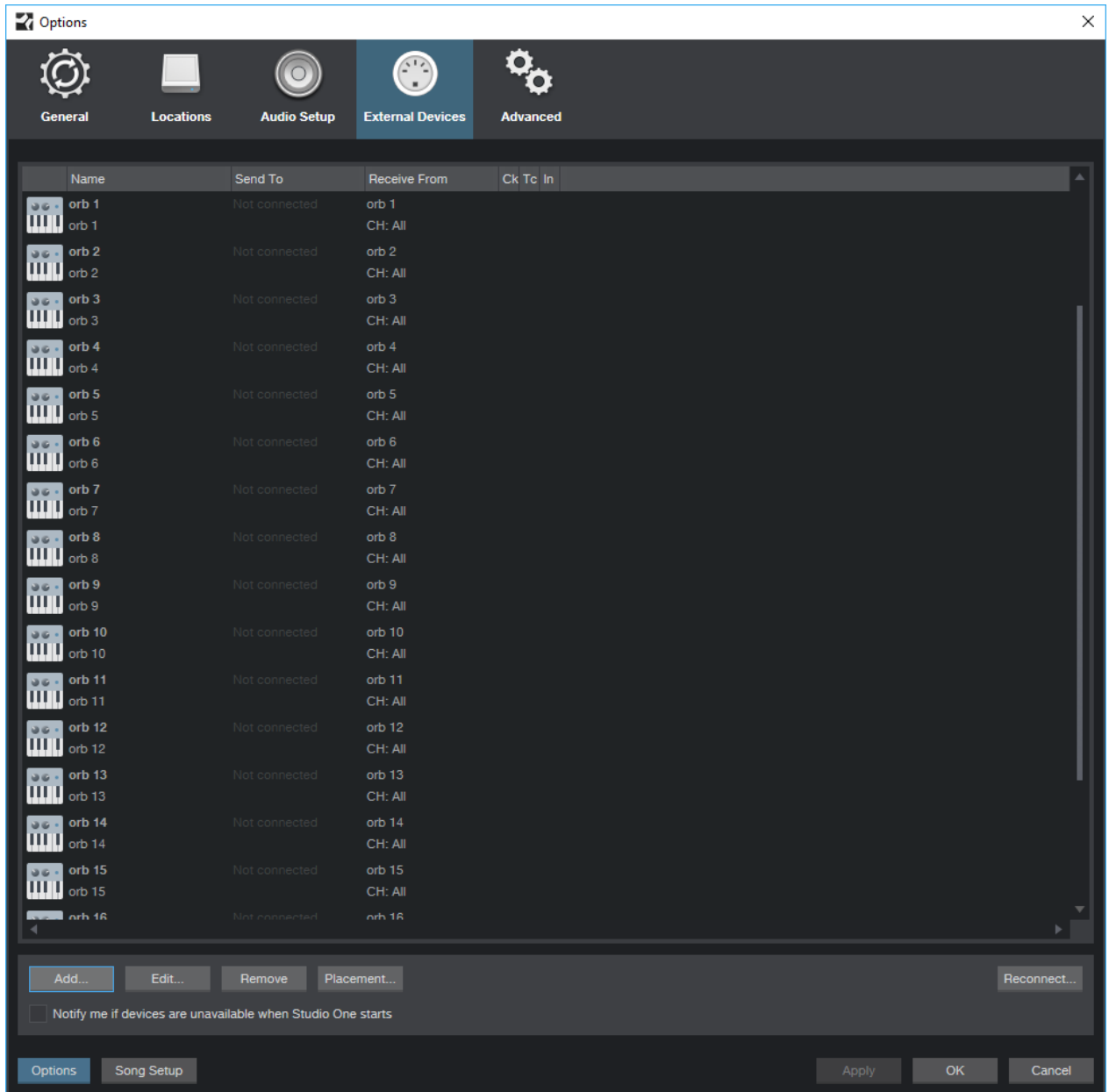




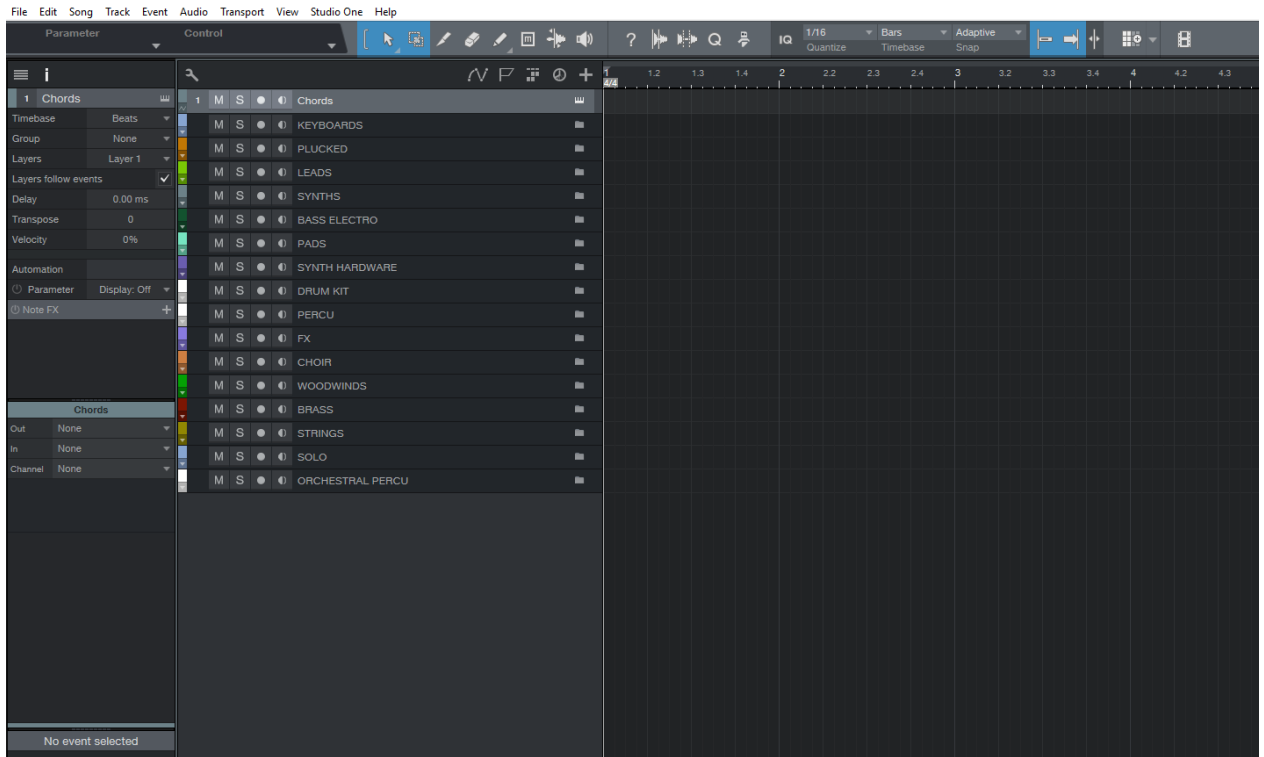


Répétez ce procédé jusqu'au port 20.

Une fois configurés, les ports orb doivent apparaître comme dans l'écran ci-dessous.



- 2) Téléchargez ensuite le fichier type Studio One dans les ressources de notre site internet www.orb-composer.com
- 3) Ouvrez-le.



- 4) Mapping des ports Midi sur les pistes. Attribuez à chaque piste le nom du port orb et le canal indiqué sur la piste midi comme indiqué dans la capture ci-dessous.

Parameter Control

1 Chords [orb 0 - ch 1]

Timebase Beats

Group None

Layers Layer 1

Layers follow events

Delay 0.00 ms

Transpose 0

Velocity 0%

Automation

Parameter Display: Off

Note FX +

Chords [orb 0 - ch 1]

Out None

In orb 0 CH 1

Channel None

1	M	S	●	🔊	Chords [orb 0 - ch 1]
	M	S	●	🔊	KEYBOARDS
	M	S	●	🔊	PLUCKED
	M	S	●	🔊	LEADS
	M	S	●	🔊	SYNTHS
	M	S	●	🔊	BASS ELECTRO
	M	S	●	🔊	PADS
	M	S	●	🔊	SYNTH HARDWARE
	M	S	●	🔊	DRUM KIT
	M	S	●	🔊	PERCU
	M	S	●	🔊	FX
	M	S	●	🔊	CHOIR
	M	S	●	🔊	WOODWINDS
	M	S	●	🔊	BRASS
	M	S	●	🔊	STRINGS
	M	S	●	🔊	SOLO
	M	S	●	🔊	ORCHESTRAL PERCU

Parameter Control

1 Chords [orb 0 - ch 1] Unfold

Timebase Beats

Group None

Layers Layer 1

Layers follow events

Delay 0.00 ms

Transpose 0

Velocity 0%

Automation

Parameter Display: Off

Note FX +

Chords [orb 0 - ch 1]

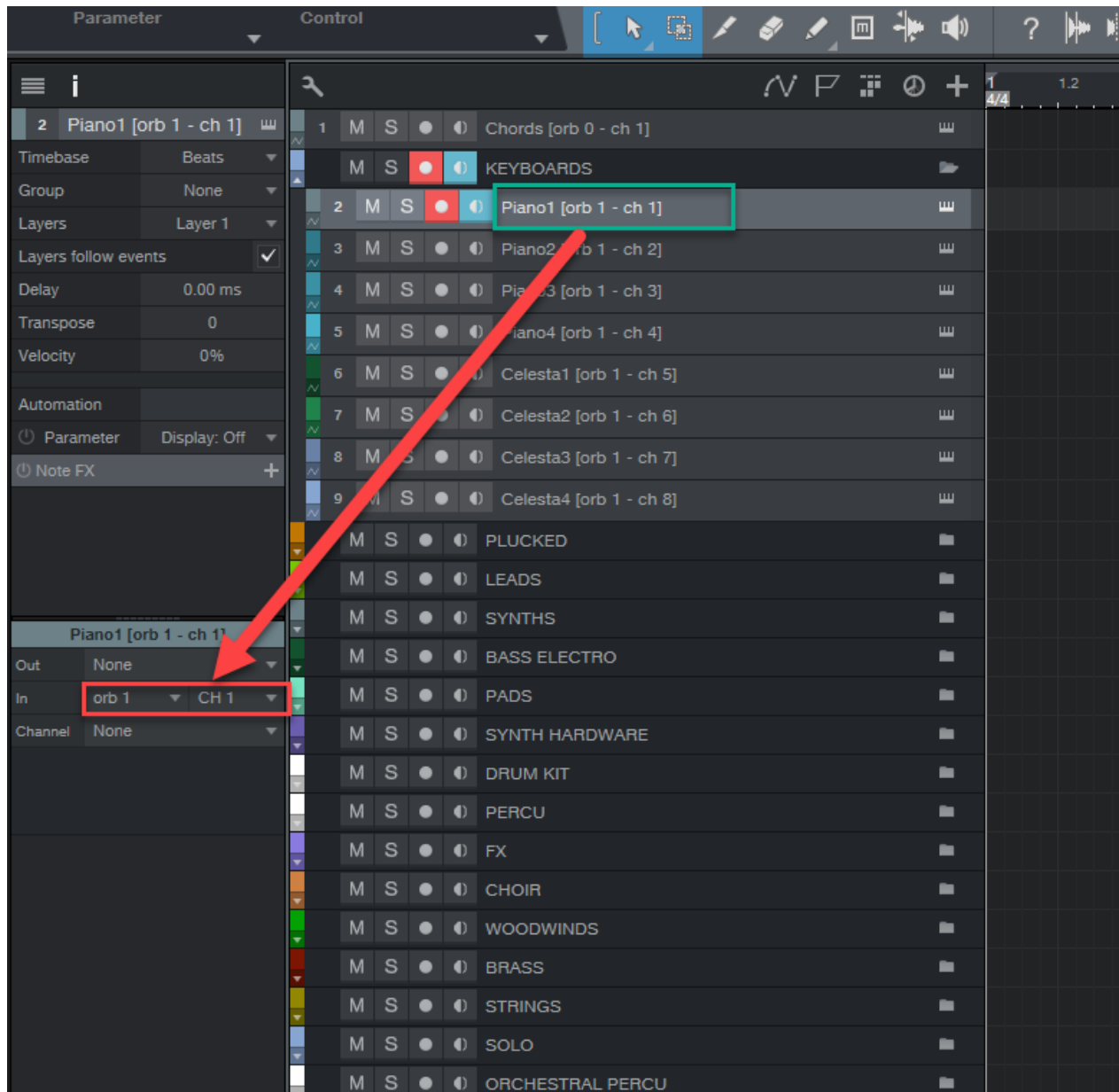
Out None

In orb 0 CH 1

Channel None

No event selected

1	M	S	●	Chords [orb 0 - ch 1]
2	M	S	●	KEYBOARDS
3	M	S	●	Piano1 [orb 1 - ch 1]
4	M	S	●	Piano2 [orb 1 - ch 2]
5	M	S	●	Piano3 [orb 1 - ch 3]
6	M	S	●	Piano4 [orb 1 - ch 4]
7	M	S	●	Celesta1 [orb 1 - ch 5]
8	M	S	●	Celesta2 [orb 1 - ch 6]
9	M	S	●	Celesta3 [orb 1 - ch 7]
	M	S	●	Celesta4 [orb 1 - ch 8]
	M	S	●	PLUCKED
	M	S	●	LEADS
	M	S	●	SYNTHS
	M	S	●	BASS ELECTRO
	M	S	●	PADS
	M	S	●	SYNTH HARDWARE
	M	S	●	DRUM KIT
	M	S	●	PERCU
	M	S	●	FX
	M	S	●	CHOIR
	M	S	●	WOODWINDS
	M	S	●	BRASS
	M	S	●	STRINGS
	M	S	●	SOLO
	M	S	●	ORCHESTRAL PERCU



- 5) Répétez ce procédé pour tous les instruments/articulations que vous souhaitez utiliser.
- 6) **Sauvegardez votre projet DAW.** Nous vous conseillons de garder ce projet en sauvegarde et de travailler sur une copie à chaque nouvelle composition.
- 7) Ajoutez dans FL Studio, sur chaque piste, l'instrument et l'articulation mentionnés dans le projet type fourni.
- 8) **Une fois fini, sauvegardez bien ce projet. De la même façon, nous vous conseillons de le garder en sauvegarde et de travailler sur une copie.**

File	Edit	Song	Track	Event	Audio	Transpo
New Song						Ctrl+N
New Project						Ctrl+Shift+N
Open...						Ctrl+O
Close						Ctrl+W
Close All						
Rename...						
Save New Version...						Ctrl+Shift+Alt+S
Restore Version...						
Save						Ctrl+S
Save As...						Ctrl+Alt+S
Save to New Folder...						
Save As Template...						
Revert						
Recent Files						>
Quit						Ctrl+Q

Q : Je n'arrive pas à activer ma clé car on me dit qu'elle est invalide.

R : Assurez-vous que vous avez rentré la bonne clé, sans « espace » à la fin du numéro si vous l'aviez copiée/collée.

Q : Je n'arrive pas à activer le logiciel car on me dit qu'il n'y a pas de connexion internet.

R : Vérifiez votre connexion internet, elle est nécessaire pour votre première activation.

Q : j'ai rentré mon numéro de clé mais ça a l'air d'être bloqué sur l'écran de lancement Orb Composer

R : Il est peu probable que ce soit bloqué. Si vous avez une connexion lente, ce procédé peut prendre plusieurs minutes.

Q : J'ai l'erreur "Port Orb 0 error" au lancement d'Orb Composer

R : Sur Windows, assurez vous que vous avez autorisé l'installation du driver Midi lors de l'installation d'Orb Composer. Sinon, réinstallez Orb Composer.

Sur Mac assurez-vous que vous avez installé et lancé DMG Orb Composer Midi 1.0.5

Q : Je n'ai pas de son dans ma DAW

R : Plusieurs causes sont possibles

- Assurez-vous qu'Orb Composer envoie du Midi avec l'indicateur Midi ci-dessous



- Vérifiez que les ports **orb 0 jusqu'à orb 20** sont activés dans la DAW.
- Vérifiez que nous n'avez pas 2 DAWs ouvertes en même temps ou 2 fois la même DAW. Cela empêche les ports de fonctionner correctement.
- N'oubliez pas d'armer les pistes dans la DAW, c'est souvent nécessaire pour recevoir le MODO. Si vous utilisez nos projets types, assurez-vous de les ouvrir en tant que projet et non en tant que template. (Surtout dans Logic and ProTools).

Q : Pro Tools crashe quand j'utilise Orb Composer

R : Désactivez la sauvegarde automatique de Pro Tools. Pro Tools peut crasher quand on envoie du Midi alors qu'il sauvegarde le projet.