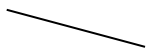
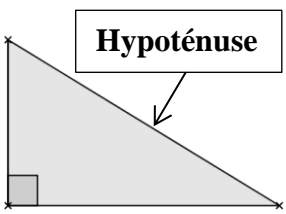
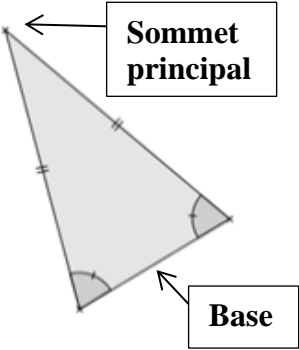
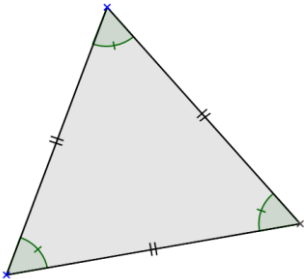


Rappels sur les triangles

I. Les triangles particuliers

Il faut **connaître par cœur** les propriétés sur les côtés et les angles des triangles particuliers !

	Triangle rectangle	Triangle isocèle	Triangle équilatéral
Définitions	Triangle ayant un angle droit	Triangle ayant 2 côtés de même longueur	Triangle ayant 3 côtés de même longueur
Propriétés sur les angles		2 angles de même mesure	3 angles de même mesure
Exemples avec codage			

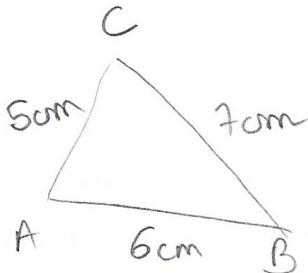
II. Construire un triangle

1- Connaissant les longueurs des trois côtés

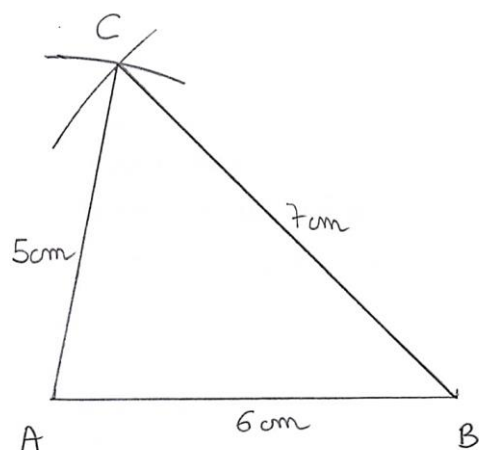
- On trace un des côtés à la règle.
- On utilise le compas pour trouver le dernier sommet.

Exemple : Construire un triangle ABC tel que $AB = 6\text{cm}$, $BC = 7\text{cm}$ et $AC = 5\text{cm}$.

Figure à main levée :



Construction :

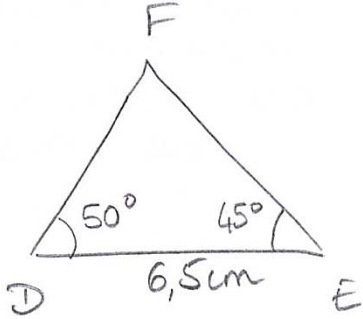


2- Connaissant un côté et deux angles

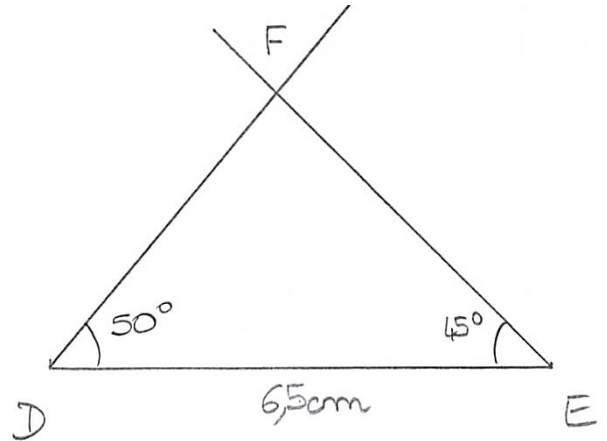
- On commence par faire une figure à main levée avec toutes les informations fournies.
- On trace le côté dont on connaît la longueur.
- Puis on trace les deux angles, en prolongeant si nécessaire, les côtés des angles, de façon à obtenir le 3^{ème} sommet.

Exemple : Construire un triangle DEF tel que $DE = 6,5\text{cm}$, $\widehat{EDF} = 50^\circ$ et $\widehat{DEF} = 45^\circ$.

Figure à main levée :



Construction :

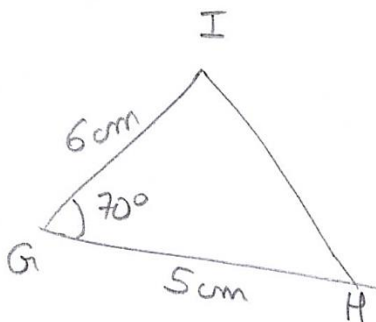


3- Connaissant deux côtés et un angle

- On commence par faire une figure à main levée avec toutes les informations fournies.
- On trace un côté dont on connaît la longueur.
- On construit l'angle.
- Puis on reporte la longueur du 2^{ème} côté sur le côté de l'angle que l'on vient de tracer, pour obtenir le dernier sommet.

Exemple : Construire un triangle GHI tel que $GH = 5\text{cm}$, $GI = 6\text{cm}$ et $\widehat{HGI} = 70^\circ$.

Figure à main levée :



Construction :

