

Pour expliquer et décrire le fonctionnement des objets et des systèmes techniques, on utilise un **algorithme**.
La création d'un algorithme est en général la première étape à réaliser en vue de programmer un système.

Il est rédigé en utilisant les connecteurs logiques de la langue française comme : si, alors, sinon, tant que, ou, et ...

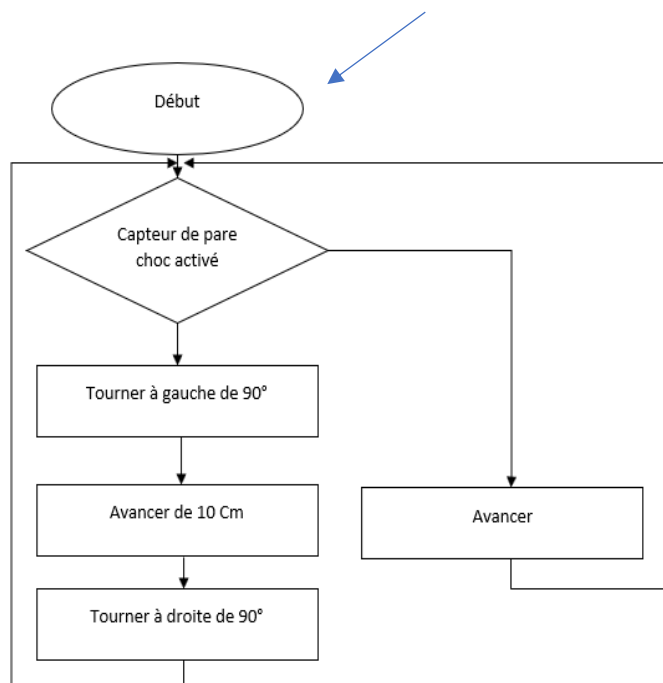
L'algorithme, est constitué d'une suite d'instructions à appliquer dans un ordre déterminé.

Il peut être rédigé en **langage naturel** ou représenté graphiquement à l'aide d'un *algorithme*¹.

Exemple : Un robot évitant un obstacle.



*~ Si le robot détecte un obstacle avec son capteur de pare-choc, alors tourner à gauche de 90°, avancer de 10cm puis tourner à droite de 90°.
~ Sinon avancer indéfiniment.*



Connaissances



- Représentation de solutions (croquis, schémas, algorithmes).

1 - Principaux symboles utilisés pour la réalisation d'un algorithme

Symbole	Désignation
	Début ou fin d'un algorithme
	Réalise d'une action, d'une opération
	Effectue un test ou vérifie une condition
	Appel d'un sous-programme

Liens avec : Le parcours avenir



Fiche ONISEP métier :
Développeur informatique

