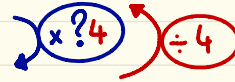


p83

► Pour les exercices 7 à 9, recopier et compléter les tableaux de proportionnalité après avoir calculé le coefficient de proportionnalité.

7	Quantité de peinture (en L)	3	2	10	25
	Surface couverte (en m ²)	12	8	40	100



$$3 \times ? = 12 \quad \text{donc} \quad ? = 12 \div 3 \quad \text{et} \quad ? = 4$$

Le coefficient de proportionnalité de ce tableau est 4

$$2 \times 4 = 8$$

$$10 \times 4 = 40$$

$$100 \div 4 = 25.$$