

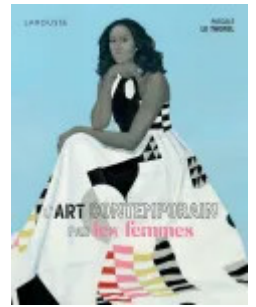
# L'art contemporain par les femmes / [Pascale Le Thorel](#) (DL 2022)

L'art contemporain par les femmes [texte imprimé] / Pascale Le Thorel, Auteur ; Carine Girac-Marinier, Directeur de publication . - Paris : Larousse, DL 2022 . - 1 vol. (239 p.) : Relié ill. n&b coul., couv. ill. coul. ; 29 cm.

ISBN : 978-2-03-602420-5

Langues : Français (*fre*)

Catégories : ABALLEA Martine ; ABRAMOVIC Marina ; AHMAD Fadia ; BACH Elvira ; BEECROFT Vanessa ; CALLE Sophie ; CAO Fei ; CHILDRESS Nina ; DELPRAT Hélène ; DUMAS Marlene ; EMIN Tracey ; EXPORT Valie ; FEMME ARTISTE ; FRITSCH Katharina ; FURY Dominique ; GOLDIN Nan ; GONZALEZ-FOERSTER Dominique ; HADJITHOMAS Joana & JOREIGE Khalil ; HATOUM Mona ; HOLZER Jenny ; HORN Rebecca ; HRIECH Chourouk ; JANSSENS Ann Veronica ; JOSPIN Eva ; KAMENEVA Katia ; KRUGER Barbara ; KUSAMA Yayoi ; LEE Bul ; LUCAS Sarah ; MESSENGER Annette ; MORI Mariko ; MREJEN Valérie ; ONO Yoko ; ORLAN ; PETROVITCH Françoise ; PROUVOST Laure ; REYNAUD-DEWAR Lili ; RILEY Bridget ; SEDIRA Zineb ; SHEN Yuan ; SHERALD Amy ; SHERMAN Cindy ; SMITH Kiki ; STERBAK Jana ; THURNAUER Agnès ; TROUVE Tatiana ; VASCONCELOS Joana ; VERDIER Fabienne ; WALKER Kara ; YIN Xiuzhen ; ZANGEWA Billie



Index. décimale : R Histoire de l'art - généralités : technique, peinture, sculpture, son...

Résumé : Si les femmes ont toujours été présentes dans l'histoire de l'art, elles ont longtemps été oubliées et cantonnées à des rôles de muses ou de modèles. Mais c'était sans compter avec le talent et l'audace de certaines d'entre elles qui se sont affranchies des codes en défiant les règles et en repoussant toujours plus loin les limites afin d'ouvrir les portes d'un nouvel univers sans frontière et sans interdit. De Martine Aballéa à Sophie Calle, en passant par Nan Goldin, Tracey Emin, Yoko Ono, Orlan, Cindy Sherman, Lee Bul... autant de profils atypiques et de représentantes emblématiques dont la seule raison d'être est de toujours se réinventer. Richement illustré, cet ouvrage retrace et analyse le parcours de figures majeures féminines du monde entier. D'où vient leur inspiration ? Quel procédé et technique utilisent-elles ? Quelles sont leurs œuvres emblématiques ?

Permalink : [https://carreartmusee.centredoc.fr/index.php?lvl=notice\\_display&id=23890](https://carreartmusee.centredoc.fr/index.php?lvl=notice_display&id=23890)

## Exemplaires(1)

Code-barres	Cote	Support	Localisation	Section	Dispo
24811	R / FEM	Livre	Centre de documentation	Histoire de l'art - généralités (technique, peinture, sculpture, son...)	Exclu

---

## Art et nature à Chaumont-sur-Loire (DL 2017)

Art et nature à Chaumont-sur-Loire [texte imprimé] / Eric Sander (1955-....), Photographe . - Paris : Flammarion, DL 2017 . - 1 vol. (165 p.) : ill. en coul., couv. ill. en coul. ; 29 cm.

ISBN : 978-2-08-140824-1 : 40 EUR

Langues : Français (fre)

Catégories : AMENAGEMENT DU PAYSAGE ; BARRE Vincent ; BRANZI Andrea ; COUTURIER Marc ; DOUGHERTY Patrick ; DRURY Chris ; DUMAS, Stephane Erouane ; EL ANATSUI ; GOLDSWORTHY Andy ; GROSS Rainer ; JOUIN Patrick ; KAWAMATA Tadashi ; KONRADS Cornelia ; KOUNELLIS Jannis ; LAITINEN Antti ; LAND ART ; LAPIE Christian ; LEE Bae ; LEHANNÉUR Mathieu ; MECHAIN François ; NAKAYA, Fujiko ; NASH David ; NATURE ; NATURE ET PAYSAGE ; NILS-UDO ; OLIVEIRA Henrique ; OROZCO Gabriel ; PAYSAGE ; PENONE Giuseppe ; PERRAULT Dominique ; PINTER Klaus ; POIRÉE-VILLE Jean-Philippe ; POIRIER Anne et Patrick ; POLISSKY Nicolas et BATYNKOV Constantin ; REINOSO Pablo ; SAMAKH Erik ; SARKIS ; SCHUBERT, Armin ; STEINER Gerda et LENZLINGER Jörg ; TUNGA ; VERSCHUEREN Bob ; WANG Keping ; WANG Shu ; YAMOU



Index. décimale : M Mouvements des XXe et XXIe siècles

Résumé : "Cet ouvrage rassemble pour la première fois les réalisations spectaculaires de 46 créateurs artistes, architectes ou designers, au sein des espaces naturels et des intérieurs atypiques du Domaine de Chaumont-sur-Loire. Chantal Colleu-Dumond, directrice du domaine, présente ici les artistes invités, depuis 2008, à créer une œuvre. D'Andy Goldsworthy à Giuseppe Penone, Nils-Udo, Anne et Patrick Poirier, Dominique Perrault, ou encore Tadashi Kawamata, on y découvre des œuvres, sublimes par les photographies d'Eric Sander, qui naissent au cœur de la nature et évoluent au fil des saisons." (4e de couv.)

Permalink : [https://carreartmusee.centredoc.fr/index.php?lvl=notice\\_display&id=20967](https://carreartmusee.centredoc.fr/index.php?lvl=notice_display&id=20967)

## Exemplaires(1)

Code-barres	Cote	Support	Localisation	Section	Dispo
21924	M / NAT	Livre	Centre de documentation	Histoire de l'art - généralités (technique, peinture, sculpture, son...)	Exclu

---

## L'artiste contemporain et la nature / [Colette Garraud \(2007\)](#)

L'artiste contemporain et la nature : parcs et paysages européens [texte imprimé] / Colette Garraud, Auteur ; Mickey Boël, Collaborateur ; Elisabeth Broekaert, Illustrateur . - Paris : Hazan, 2007 . - 279 p. : ill. en noir et en coul., jaquette ill. en coul. ; 31 cm.

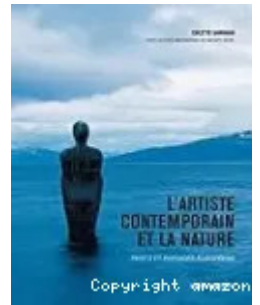
ISBN : 978-2-85025-987-6 : 55 €

Bibliographie p. 271. Index

Langues : Français (*fre*)

Catégories : EUROPE ; IN SITU ; LAND ART ; NATURE ; PAYSAGE ; SCULPTURE

Index. décimale : M Mouvements des XXe et XXIe siècles



Résumé : L'auteur, Colette Garraud, historienne d'art, professeur des Ecoles nationales supérieures d'art, a publié des articles ; préfaces de catalogues et ouvrages consacrés pour la plupart à la relation entre art contemporain, nature et paysage, parmi lesquels L'idée de nature dans l'art contemporain (Editions Flammarion, 1993). Mickey Boël, collectionneur et grand connaisseur des sites européens, est l'initiateur de cet ouvrage dont il a accompagné la réalisation. Elisabeth Broekaert, photographe, s'est rendue dans la plupart des sites afin d'assurer à l'ensemble de l'ouvrage une iconographie originale et esthétiquement homogène. [couverture]

Note de Consacré à la création contemporaine européenne, dans les parcs, les jardins, le contenu : long des sentiers, des berges, en plein champ ou au cœur des forêts, cette enquête porte sur ces lieux d'art « naturels » ou « semi-naturels » et sur la place que tient l'idée de nature dans la motivation des artistes.

Elle est introduite par une présentation historique des notions telles que earth art, land art, art environnemental. Dans sa première partie, l'ouvrage décline thématiquement cette relation de l'art à la nature. L'auteur y traite d'abord des différentes catégories de lieux selon leur caractère, du « grand paysage » au parc urbain, leurs dimensions, le degré d'intervention et d'appropriation par l'artiste qui peut en faire son atelier ou son territoire privé.

Sont recensés également les matériaux utilisés (naturels ou artificiels, sans omettre le recours à l'immatérialité du son et de la lumière), la question de l'échelle de l'objet dans sa relation au site, les modalités de sa découverte par la marche, l'usage de marqueurs, le déplacement ( Wooden Boulder de David Nash) Les objets de nature manipulés par les artistes se meuvent en effet sur une échelle de temps qui, au regard de la temporalité humaine, touche aux extrêmes (temps cosmique, temps géologique, temps cyclique de la vie végétale) mais peut se clore sur des événements éphémères.

L'insertion de l'œuvre dans un environnement naturel a profondément modifié les rapports qu'elle entretient avec le temps. L'artiste (Richard Serra, par exemple) sera amené tantôt à œuvrer avec des temps longs, tels ceux de la croissance végétale, tantôt confronté à la destruction rapide. A cet égard, la ruine, traditionnel objet de méditation sur le temps, fera dans l'ouvrage de multiples occurrences.

Toutes les installations empreintes, destinées parfois à disparaître, peuvent être pérennisées et sorties de leur contexte par des prélèvements et par la photographie (chez Richard Long, en particulier) qui en constituent souvent la seule trace. La seconde partie de l'ouvrage propose une description topographique, par sites, de quelques 70 lieux répertoriés en Europe : Espagne, Angleterre, Irlande, Hollande, Islande, Danemark, Suède, Allemagne, France On y trouve des œuvres d'artistes aussi réputés que Abramovic, Karl Andre, Baugmarten, Buren, Chillida ; Tony Cragg, Ian Hamilton Finlay, Goldsworthy, Sol le Witt, Richard Long, Merz, Morellet, Morris, David Nash, Parmiggiani, Penone, Poirier, Raynaud, Sakis, Richard Serra, Smithson, Venet, de Vries.

Permalink : [https://carreartmusee.centredoc.fr/index.php?lvl=notice\\_display&id=10791](https://carreartmusee.centredoc.fr/index.php?lvl=notice_display&id=10791)

## Exemplaires(1)

Code-barres	Cote	Support	Localisation	Section	Disponibilité
01408	M / NAT	Livre	Centre de documentation	Mouvements des XXe et XXIe siècles	Exclu du prêt

## ■ A ciel ouvert / [Christophe Domino](#) (1999)

A ciel ouvert : l'art contemporain à l'échelle du paysage [texte imprimé] / Christophe Domino, Auteur . - Paris : Scala, 1999 . - 125 p. : B; ill. coul. et n. b. ; 20,5 cm. - (Tableaux choisis) .

ISBN : 978-2-86656-202-1 : 15 €

Langues : Français (*fre*)

Catégories : ARCHITECTURE ; BAXTER Iain ; CHRISTO et JEANNE-CLAUDE ; ESPACE ; FINLAY Ian Hamilton ; GRAHAM Dan ; HEIZER Michael ; HUYGHE Pierre ; IMAGE ; IN SITU ; INTERVENTION ; INTERVENTION URBAINE ; IRWIN Robert ; JARDIN ; KAWAMATA Tadashi ; LAND ART ; LONG Richard ; NATURE ; OPPENHEIM Dennis ; PAYSAGE ; SIGNE ; TRACE ; TURRELL James ; VILLE ; WODICZKO Krzysztof



Index. décimale : M Mouvements des XXe et XXIe siècles

Résumé : Du Land Art à l'intervention urbaine, ces pages proposent un parcours au travers d'expressions artistiques qui ont pour point commun de se manifester dehors, à ciel ouvert.

Depuis le courant des années 60, un certain nombre d'artistes, voulant échapper à l'espace du musée, à la salle d'exposition, ont choisi d'intervenir dans le monde réel, dans l'espace géographique des paysages naturels ou urbains. Avec d'autres préoccupations - l'écologie -, d'autres pratiques - marquer l'espace -, d'autres formes - l'action, la trace photographique -, l'œuvre d'art touche à des dimensions nouvelles. Par là-même, elle oblige le spectateur à se déplacer, à engager avec elle une autre relation.

Point de départ pour en présenter plus d'une centaine, les douze œuvres choisies, du désert américain au boulevard parisien, de l'Australie à la Pologne, décrivent des pratiques fort différentes : Christo emballe une falaise australienne, Richard Long fait des signes de pierre en Équateur, Hamilton cultive son jardin idéal en Ecosse alors que Dan Graham pose sa construction sur un toit de New York et que Wodiczko projette ses images sur les vieux murs de Cracovie.

L'auteur, Christophe Domino, aide à lire chaque œuvre en explicitant certains de ses enjeux, permettant ainsi au lecteur d'élargir son attente esthétique. [couverture]

Note de Fiches biographiques, lexicque, bibliographie, index contenu :

Permalink : [https://carreartmusee.centredoc.fr/index.php?lvl=notice\\_display&id=9614](https://carreartmusee.centredoc.fr/index.php?lvl=notice_display&id=9614)

## Exemplaires(1)

Code-barres	Cote	Support	Localisation	Section	Disponibilité
04455	M / LAN	Livre	Centre de documentation	Mouvements des XXe et XXIe siècles	Exclu du prêt

## ■ Contributions à l'étude du jardin planétaire / [Gilles Clément](#) (1995)

Contributions à l'étude du jardin planétaire [texte imprimé] / Gilles Clément, Auteur ; Michel Blazy, Auteur ; Michel Blazy (1966-....), Illustrateur . - Valence : Editions Erba, 1995 . - 94 p. : ill., couv. ill. ; 21 cm. - (Collection 222) .

ISBN : 2-910423-06-9

Langues : Français (*fre*)

Catégories : BLAZY Michel ; CLEMENT Gilles ; ECOLOGIE ; NATURE ; PAYSAGISME

Index. décimale : M Mouvements des XXe et XXIe siècles



Résumé : Michel Blazy et Gilles Clément se sont réunis pour composer un ouvrage, nommé "jardin planétaire", contenant expériences, informations et fiction épistolaire sur la faune, la flore et sur les paysages composés par le feu. Discussion sur le concept de paysage et modernité, sur la signification d'écosymbole, sur le compromis entre nature et ville.

Permalink : [https://carreartmusee.centredoc.fr/index.php?lvl=notice\\_display&id=18160](https://carreartmusee.centredoc.fr/index.php?lvl=notice_display&id=18160)

## Exemplaires(1)

Code-barres	Cote	Support	Localisation	Section	Disponibilité
19214	M / NAT	Livre	Centre de documentation	Mouvements des XXe et XXIe siècles	Exclu du prêt

## Créateurs.ices urgence climat / [Fondation Thalie \(Bruxelle\)](#) (2025)

Créateurs.ices urgence climat [texte imprimé] / Fondation Thalie (Bruxelle), Collectivité éditrice ; Nathalie Guiot, Auteur ; Stefano Vendramin, Auteur ; Kader Attia, Auteur ; Nicola Delon, Auteur ; Eva Jospin, Auteur ; Tim Ingold, Auteur ; Isa Melsheimer, Auteur ; Albert Moukheiber, Auteur ; Daniel Wetzel, Auteur ; Thijs Biersteker, Auteur ; Meriem Bouamrane, Auteur ; Rossella Biscotti, Auteur ; Valérie Cabanes, Auteur ; Noémie Sauve, Auteur ; Benjamin Van Wyk de Vries, Auteur ; Michael Marder, Auteur ; Ernesto Neto, Auteur ; Tino Sehgal, Auteur ; Agnès Sinai, Auteur ; Irene Kopelman, Auteur ; Richard Sennett, Auteur ; Filipa Ramos, Auteur . - [Paris] : Manuella éditions, 2025 . - 1 vol. (232 p.) : Broché ; 21 cm.

**ISBN** : 978-2-490-50572-2

Édition bilingue français & anglais ; biographies des artistes

Langues : Français (*fre*) Anglais (*eng*)

Catégories : ART ET ENVIRONNEMENT ; ART ET SCIENCE ; ATTIA Kader ; BIERSTEKER Thijs ; BISCOTTI Rossella ; BOUAMRANE Meriem ; CABANES Valérie ; DELON Nicola ; ECOLOGIE ; ENGAGEMENT ARTISTIQUE ; INGOLD Tim ; JOSPIN Eva ; KOPELMAN Irene ; MARDER Michael ; MELSHEIMER Isa ; MOUKHEIBER Albert ; NETO Ernesto ; PROTOKOLL Rimini ; SAUVE Noémie ; SEHGAL Tino ; SENNETT Richard ; SINAI Agnès ; VAN WYK DE VRIES Benjamin

Index. décimale : K Essais



**Résumé** : Les neuf conversations rassemblées dans cet ouvrage font se rencontrer des artistes, des architectes, des scientifiques et des penseur.ses majeur.es de notre époque, autour de la question cruciale du changement climatique découlant de l'activité humaine.

Ensemble ils mènent une réflexion sur ce qui peut être fait et, plus particulièrement, sur ce que pourrait être le rôle de l'artiste. Ils témoignent du pouvoir du dialogue pour imaginer des chemins menant à un avenir plus durable.

Chargé de la programmation de ces conversations par Nathalie Guiot, fondatrice de la Fondation Thalie, Stefano Vendramin a convié des artistes qui, chacun à leur manière, sont des pionnier.es dans le développement d'un engagement profond vis-à-vis de questions liées à l'environnement.

Il a invité des interlocuteur.ices respecté-es à même de nous éclairer sur le contexte, scientifique ou théorique, du sujet exploré par chaque artiste (voir le sommaire complet dans le pdf en consultation).

Une conviction partagée est au cœur de toutes ces discussions : l'art est doté d'une capacité inégalée d'éclairer, de générer et enfin de transformer notre engagement pour le vivant. Émerge aussi son potentiel collaboratif, main dans la main avec d'autres domaines comme les sciences humaines et naturelles, pour formuler une réponse collective à l'urgence climatique.

Note de contenu : Ce livre rassemble des échanges entre artistes, designer.euses, chercheur.euses et scientifiques relatifs aux bonnes pratiques pour concevoir et produire autrement face à l'épuisement des ressources. Ou comment faire advenir de nouvelles façons d'habiter le monde.

Permalink : [https://carreartmusee.centredoc.fr/index.php?lvl=notice\\_display&id=24420](https://carreartmusee.centredoc.fr/index.php?lvl=notice_display&id=24420)

## Exemplaires(1)

Code-barres	Cote	Support	Localisation	Section	Disponibilité
25319	K / ECO	Livre	Centre de documentation	Essais	<b>Exclu du prêt</b>

## Engagées / [Fondation Villa Datris \(2025\)](#)

Engagées : Exposition #15 [exposition ; Fondation Villa Datris-Sculpture contemporaine, L'Isle-sur-la-Sorgue, 17 mai au 2 novembre 2025] [texte imprimé] / Laurence D'Ist, Auteur ; Crenn, Julie, Auteur / Fondation Villa Datris, Collectivité éditrice . - L'Isle-sur-la-Sorgue : Villa Datris - Fondation pour la sculpture contemporaine : 13-Marseille : Impr. B. Prod, 2025 . - 1 vol. (196 p.) : Broché, ill. coul. ; 30 cm.

ISBN : 978-2-9593679-1-5

Langues : Français (fre)

Catégories : ALVES Maria Thereza ; AMER Ghada ; ART ENGAGE ; ART FEMINISTE ; BOCH Cathryn ; BONVICINI Monica ; BOURDAREL Katia ; BOWERS Andrea ; CIRIS-VELL ; CLERON Céline ; DE FRAYSSINET Odile ; DUBE Anita ; ELEMENTO Nathalie ; FEMINISME ; FEMME ARTISTE ; FLEURY Sylvie ; FRIEDMANN Gloria ; FULPIUS Mireille ; HUSKY Suzanne ; JOSPIN Eva ; KAROUY Rym ; KHADEMI Kubra ; KHATTARI Majida ; KIWANGA Kapwani ; KWAE Alicja ; LABASTIE Rachel ; LIPI Tayeba Begum ; MISS TIC ; MOLINERO Anita ; MUHOLI Zanele ; NOURRY Prune ; OKA Valérie ; PALLA Ursula ; PROUVOST Laure ; RAMFEL Eva ; RUBIKU Anila ; SAHAL Elsa ; SAINT PHALLE Niki de ; SCHNITGER Lara ; SHIOTA Chiharu ; SIBANDE Mary ; SUSPLUGAS Jeanne ; SYMS Martine ; THURNAUER Agnès ; TIXIER Laure ; U.ANYAEJI ARMAN Ifeoma ; VASCONCELOS Joana ; XENAKIS Makhi ; YALTER Nil ; ZANGWA Billie ; ZEPEL Cajsza von

Index. décimale : GF Exposition de groupes en France



Résumé : En 2025, la Fondation Villa Datris invite à découvrir le travail de 64 artistes engagées venues du monde entier en exposant des œuvres qui interrogent les grands enjeux contemporains. Féministes, écoféministes, défenseuses des droits humains, militantes contre le racisme et proclamant la liberté de disposer de leur corps, les artistes choisies investissent des luttes toujours essentielles.

L'exposition met en lumière l'invisibilisation des femmes et la persistance de leurs combats rappelant combien il est crucial de préserver les droits acquis. ENGAGÉES souhaite également éveiller les consciences là où de nombreux combats restent à mener.

En effet, longtemps ignorées et privées de reconnaissance, les femmes artistes ont été dominées par des sociétés patriarcales et éclipsées de l'histoire de l'art. Il faudra attendre les mouvements sociaux et les luttes féministes des années 60 pour qu'elles gagnent en visibilité en tant qu'artistes mais aussi en tant que femmes. Cet héritage a profondément marqué les artistes d'alors et celles des générations suivantes, ouvrant la voie à une meilleure considération de leurs revendications et de leur art.

Note de Contient le texte "Engagées" écrit par Laurence d'Ist et le texte "Army of us", contenu : contrainte.es à l'engagement de Julie Cernn

Liste des artistes exposées :

Magdalena Abakanowicz, Pilar Albarracín, Maria Thereza Alves, Ghada Amer, Raymonde Arcier, Cathryn Boch, Monica Bonvicini, Katia Bourdarel, Andrea Bowers, Amy Bravo, Katharina Cibulka, Céline Cléron, Abigail DeVille, Anita Dube, Nathalie Elemento, Anna Fasshauer, Sylvie Fleury, Odile de Frayssinet, Gloria Friedmann, Mireille Fulpius et Sylvie Bourcy, Agnès Geoffray, Beya Gille Gacha, Frances Goodman, Suzanne Husky, Eva Jospin, Rym Karoui, Kubra Khademi, Majida Khattari, Kapwani Kiwanga, Irene Kopelman, Daria Krotova, Alicja Kwade, Rachel Lebastie, Sylive de Meurville, Miss.Tic, Yosra Mohjtahedi, Anita Molinero, Zanele Muholi, Prune Nourry, Joséfa Ntjam, Valérie Oka, Ursula Palla, Laure Prouvost, Eva Ramfel, Anila Rubiku, Elsa Sahal, Niki de Saint Phalle, Lara Schnitger, Chiharu Shiota, Mary Sibande, Katrin Ströbel, Jeanne Susplugas, Martine Syms, Lipi Tayeba Begum, Agnès Thurnauer, Laure Tixier, Ifeoma U Anyaeji, Joana Vasconcelos, Ciris Vell, Cajsza von Zeipel, Philemona Williamson, Mâkhi Xenakis, Nil Yalter, Billie Zangewa

Edité à Fondation Villa Datris-Sculpture contemporaine, L'Isle-sur-la-Sorgue, 17 mai au 2 l'occasion de novembre 2024  
l'exposition :

Permalink : [https://carreartmusee.centredoc.fr/index.php?lvl=notice\\_display&id=24398](https://carreartmusee.centredoc.fr/index.php?lvl=notice_display&id=24398)

## Exemplaires(1)

Code-barres Cote	Support Localisation	Section	Disponibilité
25297	GF / ISL 25 Livre	Centre de documentation Exposition de groupes en France	Exclu du prêt

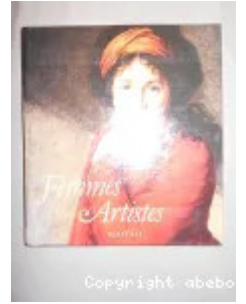
## Femmes artistes / [Nancy Heller](#) (1991)

Femmes artistes [texte imprimé] / Nancy Heller, Auteur . - Paris : Herscher, 1991 . - 256 p. : Relié; ill. coul. ; 28 cm.

ISBN : 978-2-7335-0197-9 : 350 F

Langues : Français (*fre*) Langues originales : Anglais (*eng*)

Catégories : ABAKANOWICZ Magdalena ; BOURGEOIS Louise ; CARR Emily ; EXTER Alexandra ; FEMINITE ; FEMME ; FINI Leonor ; FRANKENTHALER Helen ; GONTCHAROVA Natalia ; GRAVES Nancy ; HESSE Eva ; HOLT Nancy ; HOLZER Jenny ; HORN Rebecca ; KAHLO Frida ; KOZLOFF Joyce ; KRASNER Lee ; KRUGER Barbara ; MARISOL ; MESSENGER Annette ; MITCHELL Joan ; NEVELSON Louise ; O'KEEFFE Georgia ; OPPENHEIM Meret ; PEPPER Beverly ; RICHER Germaine ; RILEY Bridget ; SAINT PHALLE Niki de ; SOLANO Susana ; TAEUBER-ARP Sophie ; TRUITT Anne ; VALADON Suzanne ; VIEIRA DA SILVA Maria Helena



Index. décimale : R Histoire de l'art - généralités : technique, peinture, sculpture, son...

Note de Bibliographie, index, indications bibliographiques.  
contenu :

Permalink : [https://carreartmusee.centredoc.fr/index.php?lvl=notice\\_display&id=3351](https://carreartmusee.centredoc.fr/index.php?lvl=notice_display&id=3351)

## Exemplaires(1)

Code-barres	Cote	Support	Localisation	Section	Dispo
01353	R / FEM	Livre	Centre de documentation	Histoire de l'art - généralités (technique, peinture, sculpture, son...)	Exclu

---

## **Giuseppe Penone / Benjamin H. D. Buchloh ; Daniela Lancioni ; Giuseppe Penone ; Penone, Ruggero ; Didier Semin (2012)**

Giuseppe Penone [texte imprimé] / Benjamin H. D. Buchloh, Intervieweur ; Daniela Lancioni, Auteur ; Giuseppe Penone, Auteur ; Penone, Ruggero, Auteur ; Didier Semin, Auteur . - Arles : Actes Sud, 2012 . - 1 vol. (407 p.) : ill. en noir et coul., couv. ill. en coul. ; 28 cm.

ISBN : 978-2-330-01238-0 : 69.95 €

Langues : Français (fre)

Catégories : ARTE POVERA ; NATURE ; PENONE Giuseppe ; SCULPTURE ; TEMPS

Index. décimale : B Monographies



**Résumé :** Cet ouvrage constitue la première monographie importante consacrée à l'oeuvre de Giuseppe Penone, l'un des représentants les plus remarquables de l'Arte povera. Outre la beauté des formes et des matériaux, son travail de sculpteur se caractérise par la force des interrogations qu'il suscite sur la nature et sur l'homme. L'artiste révèle le rythme présent au coeur du cycle naturel de la vie, et l'empreinte du temps sur les êtres et les choses.

Le livre, réalisé en étroite collaboration avec Giuseppe Penone, est composé d'essais rédigés par des auteurs renommés. Sept thématiques développées par Laurent Busine, directeur du Musée des Arts contemporains au Grand-Hornu, délient le fil de l'oeuvre : le souffle, le regard, la peau, le coeur, le sang, la mémoire, la parole sont autant d'étapes pour retrouver la place de l'homme dans la sculpture. Un long entretien entre Benjamin Buchloh, professeur à l'Université de Harvard, et l'artiste permet une mise en perspective historique de l'oeuvre de Giuseppe Penone. Didier Semin, professeur à l'École nationale supérieure des Beaux-Arts de Paris, a bâti, pour sa part, une réflexion sensible à partir d'une sculpture remarquable : l'Arbre des voyelles, exposée de façon permanente au jardin des Tuileries, à Paris. À partir des premiers travaux jusqu'aux pièces récentes, en s'attardant aussi bien sur les sculptures, les dessins, les photographies que sur les écrits, la monographie comprend également une étude critique rédigée par Daniela Lancioni et un appareil scientifique dû à Ruggero Penone, apportant un éclairage sur l'oeuvre entier Giuseppe Penone et donnant la mesure de la place considérable qu'il tient dans l'art d'aujourd'hui.

Giuseppe Penone, né à Garessio en 1947, est un artiste majeur de la scène artistique internationale. Il est associé au mouvement de l'Arte povera, fondé par le critique d'art Germano Celant à la fin des années 1960. L'oeuvre de Penone se caractérise à la fois par la beauté de ses formes et de ses matériaux et par la vitalité d'une interrogation sur l'homme et la nature. Elle se confronte aux questions qui la dépassent, comme celles du temps, de l'être, du devenir et de la mémoire. Mettant l'accent autant sur le processus créateur que sur l'oeuvre elle-même, l'artiste s'identifie au fleuve, au souffle, à ce qui par essence est mouvement et vie. Il révèle le rythme incessant au coeur du cycle naturel qui, avec le temps, altère les êtres et les choses.

Permalink : [https://carreartmusee.centredoc.fr/index.php?lvl=notice\\_display&id=17355](https://carreartmusee.centredoc.fr/index.php?lvl=notice_display&id=17355)

## **Exemplaires(1)**

Code-barres	Cote	Support	Localisation	Section	Disponibilité
18632	B / PEN	Livre	Centre de documentation	Monographies	Exclu du prêt

---

## Giuseppe Penone / [Centro Galego de Arte Contemporánea \(Saint-Jacques-de-Compostelle\)](#) (1998)

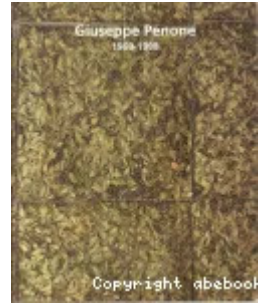
Giuseppe Penone : 1968-1998 [texte imprimé] / Centro Galego de Arte Contemporánea (Saint-Jacques-de-Compostelle), Auteur ; Miguel Fernandez-Cid ; Daniel Soutif ; Doris von Drateln ; Guy Tosatto ; Giorgio Verzotti ; Giuseppe Penone . - Saint-Jacques-de-Compostelle : CGAC, 1998 . - 349 p. : Broché ; ill. coul. et n. b. ; 25,5 cm.

ISBN : 978-84-453-2399-1 : 21,04 €

Langues : Anglais (*eng*) Galicien (*glg*) Espagnol (*spa*)

Catégories : ARBRE ; INSTALLATION ; NATURE ; PENONE Giuseppe ; SCULPTURE

Index. décimale : B Monographies



Note de Bio/bibliographie  
contenu :

Edité à Saint-Jacques de Compostelle, Centro Galego de Arte Contemporanea, du 22  
l'occasion de janvier au 4 avril 1999

l'exposition :

Permalink : [https://carreartmusee.centredoc.fr/index.php?lvl=notice\\_display&id=7387](https://carreartmusee.centredoc.fr/index.php?lvl=notice_display&id=7387)

### Exemplaires(1)

Code-barres	Cote	Support	Localisation	Section	Disponibilité
06611	B / PEN	Livre	Centre de documentation	Monographies	Exclu du prêt

## Giuseppe Penone / [Ecole nationale supérieure des Beaux-Arts de Paris](#) (2009)

Giuseppe Penone : Arbre des voyelles [texte imprimé] / Ecole nationale supérieure des Beaux-Arts de Paris, Éditeur scientifique ; Giuseppe Penone, Auteur ; Daniel Soutif, Auteur ; Marie-Laure Bernadac, Intervieweur . - Paris : Musée du Louvre : Paris : Beaux-Arts de Paris éditions - ENSBA, 2009 . - 1 vol. (71 p. dont [40] p. de pl.) : nombreuses ill. en noir et en coul., couv. ill., jaquette ill. en coul. ; 26 x 31 cm.

ISBN : 978-2-84056-308-2

Contient : "Sculpteur de l'âme : entretien avec Giuseppe Penone" / Marie-Laure Bernadac

Notes bibliogr.

Langues : Français (*fre*)

Catégories : ARBRE ; COMMANDE PUBLIQUE ; FRANCE ; LAND ART ; PENONE Giuseppe

Index. décimale : B Monographies



Résumé : Ouvrage présentant la sculpture monumentale de Giuseppe Penone, l'Arbre des Voyelles, installée dans les Jardins des Tuileries en 2000.

Ce livre documente l'histoire de la sculpture, depuis sa conception jusqu'à son installation, à travers un ensemble de croquis, de dessins et de photographies.

Permalink : [https://carreartmusee.centredoc.fr/index.php?lvl=notice\\_display&id=18051](https://carreartmusee.centredoc.fr/index.php?lvl=notice_display&id=18051)

### Exemplaires(1)

Code-barres	Cote	Support	Localisation	Section	Disponibilité
19111	B / PEN	Livre	Centre de documentation	Monographies	Exclu du prêt

## Giuseppe Penone : le regard tactile (2012)

Giuseppe Penone : le regard tactile : Entretiens avec Françoise Jaunin [texte imprimé] / Giuseppe Penone, Auteur ; Françoise Jaunin, Auteur . - Lausanne : La Bibliothèque des Arts, 2012 . - 1 vol. (133 p.- [24] p. de pl.) : ill. en noir et coul. ; 22 cm.

ISBN : 978-2-88453-164-1

Repères biogr.pp.121-121 ; Bibliogr. p. 125-129

Langues : Français (fre)

Catégories : ARTE POVERA ; ENTRETIENS ; PENONE Giuseppe ; SCULPTURE

Index. décimale : B Monographies



Résumé : Dès les années 1970, Giuseppe Penone est salué comme une figure majeure de la sculpture contemporaine et jouit d'une réputation internationale : il est à la Documenta de Kassel en 1972, 1978, 1987 et sera à celle de 2012. Il représente l'Italie à la Biennale de Venise de 2007, est invité dans les grands musées du monde : le Stedelijk Museum d'Amsterdam en 1980, le Museum of Contemporary Art de Chicago en 1984, le Musée d'art moderne de la Ville de Paris en 1984, le Castello di Rivoli en 1991, le Centre Pompidou en 2007, le Toyota Municipal Museum à Toyota en 2009, le Moma de New York en 2010 et bien d'autres encore.

En 2010 aussi, la France le fait Chevalier de la Légion d'honneur. L'homme est discret, secret même. Tout en étant à l'écoute de l'esprit de son temps, il mène un travail solitaire et silencieux. Les collines et forêts de son Piémont natal sont l'atelier à ciel ouvert dans lequel il ne cesse de mener son interrogation et sa méditation poétiques et philosophiques sur le monde et l'homme, la matière et le temps, les permanences et les métamorphoses, les signes de la nature et la mémoire des origines.

Le Turinois n'en est pas moins un bon communicateur. Professeur à l'Ecole nationale supérieure des Beaux arts de Paris depuis une douzaine d'années, le dernier représentant de l'Arte Povera sait fort bien transmettre le sens de sa démarche au croisement entre le voir et le toucher, parler de la respiration de la forêt, de la mémoire des arbres, de la pierre sculptée par la rivière, de la peau comme tambour de résonance du monde en nous, de l'étonnement comme l'un des moteurs poétiques de son oeuvre ou de son besoin de transfigurer ce qui l'entoure pour en révéler les forces cachées et les mécanismes secrets.

Même s'il se défend de faire de la littérature, il manie les mots en poète et les écrits par lesquels il met en place ses idées sont pure poésie.

Lors de nombreux entretiens avec Françoise Jaunin, le sculpteur italien évoque sa carrière, son oeuvre et ses grandes réalisations

Permalink : [https://carreartmusee.centredoc.fr/index.php?lvl=notice\\_display&id=17388](https://carreartmusee.centredoc.fr/index.php?lvl=notice_display&id=17388)

## Exemplaires(1)

Code-barres	Cote	Support	Localisation	Section	Disponibilité
18663	B / PEN	Livre	Centre de documentation	Monographies	Exclu du prêt

---

## Hubert Duprat / [Musée Picasso, Antibes](#) (1998)

Hubert Duprat [texte imprimé] / Musée Picasso, Antibes, Auteur ; MAMCO Musée d'art moderne et contemporain, Auteur ; FRAC Limousin (Limoges), Auteur ; Maurice Fréchuret ; Roland Recht ; Stephen Bann . - Antibes : Musée Picasso : Genève : MAMCO - Musée d'art moderne et contemporain, 1998 . - 103 p. : B; ill. coul. et n. b. ; 27 cm.

Langues : Anglais (*eng*) Français (*fre*)

Catégories : ARBRE ; DUPRAT Hubert ; INSECTE ; INSTALLATION ; LARVE ; MARQUETERIE ; NATURE ; SCULPTURE

Index. décimale : B Monographies



Note de Bio/bibliographie  
contenu :

Edité à Antibes, Musée Picasso, du avril au 14 juin 1998 ; Genève, Mamco, automne 1998 ; l'occasion de Limoges, Frac Limousin, premier semestre 1999

l'exposition :

Article paru sur Critique d'art n°12 (1998)

l'ouvrage dans :

Permalink : [https://carreartmusee.centredoc.fr/index.php?lvl=notice\\_display&id=6938](https://carreartmusee.centredoc.fr/index.php?lvl=notice_display&id=6938)

### Exemplaires(1)

Code-barres	Cote	Support	Localisation	Section	Disponibilité
04526	B / DUP	Livre	Centre de documentation	Monographies	Exclu du prêt

---

## Hubert Duprat / [FRAC Poitou-Charentes](#) (1992)

Hubert Duprat [texte imprimé] / FRAC Poitou-Charentes, Auteur ; Michel Assenmaker, Auteur . - Poitiers : FRAC Poitou-Charente, 1992 . - 62 p. : ill. ; 27 cm.

Langues : Anglais (*eng*) Français (*fre*)

Catégories : DUPRAT Hubert

Index. décimale : B Monographies



Note de Bio/bibliographie  
contenu :

Edité à Angoulême, Hôtel Saint Simon, du 10 juin au 4 octobre 1992

l'occasion de

l'exposition :

Permalink : [https://carreartmusee.centredoc.fr/index.php?lvl=notice\\_display&id=12088](https://carreartmusee.centredoc.fr/index.php?lvl=notice_display&id=12088)

### Exemplaires(1)

Code-barres	Cote	Support	Localisation	Section	Disponibilité
04525	B / DUP	Livre	Centre de documentation	Monographies	Exclu du prêt

---

## Hubert Duprat / [Hubert Duprat \(1991\)](#)

Hubert Duprat : Galerie Jean-François Dumont, Bordeaux, [mars-avril 1989], la Criée-halle d'art contemporain, [janvier-mars 1990], Villa Arson, centre national d'art contemporain, [juillet-septembre 1989] [texte imprimé] / Hubert Duprat ; Christian Besson ; Jean-Marc Poinsot ; Simon Pleasance, Traducteur ; Emily Butler ; La Criée, centre d'art contemporain (Rennes) ; Galerie Jean-François Dumont, Auteur . - Paris : Hôtel des Arts - Fondation nationale des arts, 1991 . - 1 vol. (115 p. dont 1 f. dépl.) : ill. en noir et en coul., couv. ill. ; 27 cm.

**ISSN** : 2-904047-010-8

Texte français suivi de la trad. anglaise

Bibliogr. p. 84

Langues : Français (*fre*) Anglais (*eng*)

Catégories : BETON ; DUPRAT Hubert ; ESPACE ; PERSPECTIVE

Index. décimale : B Monographies

Edité à Galerie Jean-François Dumont, Bordeaux, [mars-avril 1989], la Criée-halle d'art l'occasion de contemporain, [janvier-mars 1990], Villa Arson, centre national d'art contemporain, l'exposition : [juillet-septembre 1989]

Permalink : [https://carreartmusee.centredoc.fr/index.php?lvl=notice\\_display&id=21595](https://carreartmusee.centredoc.fr/index.php?lvl=notice_display&id=21595)



## Exemplaires(1)

Code-barres	Cote	Support	Localisation	Section	Disponibilité
22550	B / DUP	Livre	Centre de documentation	Monographies	Exclu du prêt

## L'idée de nature dans l'art contemporain / [Colette Garraud \(1993\)](#)

L'idée de nature dans l'art contemporain [texte imprimé] / Colette Garraud, Auteur . - Paris : Flammarion, 1993 . - 191 p. : Broché ; ill. coul. et n.b. ; 26 cm. - (La Création contemporaine) .

**ISBN** : 978-2-08-011002-2 : 200 F

Langues : Français (*fre*)

Catégories : BEUYS Joseph ; DE MARIA Walter ; FINLAY Ian Hamilton ; FULTON Hamish ; GETTE Paul-Armand ; GOLDSWORTHY Andy ; LAIB Wolfgang ; LAND ART ; LONG Richard ; NATURE ; PAYSAGE ; PENONE Giuseppe ; SMITHSON Robert

Index. décimale : M Mouvements des XXe et XXIe siècles



Résumé : Des artistes, à la fin des années 60, s'écartent délibérément des lieux consacrés, ateliers, galeries, musées pour se confronter à l'immensité des déserts ou pour piéger dans leurs observatoires les mouvements du cosmos. Certains font de la marche dans le paysage l'essence même de leur art, d'autres s'adonnent à la lente élaboration d'un jardin. D'autres encore expriment, à travers des œuvres éphémères dont seule la photographie conservera la trace, leur inquiétude pour un environnement de plus en plus menacé. Dans l'affrontement prométhéen ou la rêverie fusionnelle, tantôt s'inspirant des pensées primitives, tous contribuent à instaurer, au delà de la traditionnelle peinture de paysage, des rapports nouveaux entre l'art et la nature. [couverture]

Note de Index, bibliographie sélective générale. Chapitres monographiques.  
contenu :

Permalink : [https://carreartmusee.centredoc.fr/index.php?lvl=notice\\_display&id=3397](https://carreartmusee.centredoc.fr/index.php?lvl=notice_display&id=3397)

## Exemplaires(1)

Code-barres	Cote	Support	Localisation	Section	Disponibilité
07146	M / NAT	Livre	Centre de documentation	Mouvements des XXe et XXIe siècles	Exclu du prêt

## Land Art / [Gilles Tiberghien](#) (1993)

Land Art [texte imprimé] / Gilles Tiberghien, Auteur . - Paris : Carré, 1993 . - 307 p. : Relié ; ill. coul. et n.b. ; 30 cm.

ISBN : 978-2-908393-18-7 : 350 F

Langues : Français (*fre*)

Catégories : ANDRE Carl ; ARNATT Keith ; BAYER Herbert ; BORGLUM Gutzon ; BRANCUSI Constantin ; CARTOGRAPHIE ; CHRISTO ; DE MARIA Walter ; DIBBETS Jan ; FLANAGAN Barry ; GEOGRAPHIE ; HAACKE Hans ; HARRISON Newton ; HEIZER Michael ; HOLT Nancy ; HUEBLER Douglas ; HUTCHINSON Peter ; JOHNS Jasper ; JUDD Donald ; KALTENBACH Stephen ; LAND ART ; LEWITT Sol ; LONG Richard ; MATTA-CLARK Gordon ; MORRIS Robert ; NATURE ; OLDENBURG Claes ; OPPENHEIM Dennis ; PAYSAGE ; ROSS Charles ; SCHUM Gerry ; SCULPTURE ; SMITH Tony ; SMITHSON Robert ; SONFIST Alan ; TURRELL James



Index. décimale : M Mouvements des XXe et XXIe siècles

Note de Cartes, bibliographie

contenu :

Article paru sur Critique d'art n°3 (1994)

l'ouvrage dans :

Permalink : [https://carreartmusee.centredoc.fr/index.php?lvl=notice\\_display&id=2785](https://carreartmusee.centredoc.fr/index.php?lvl=notice_display&id=2785)

## Exemplaires(1)

Code-barres	Cote	Support	Localisation	Section	Disponibilité
07932	M / LAN	Livre	Centre de documentation	Mouvements des XXe et XXIe siècles	Exclu du prêt

---

## Land art et art environnemental / [Brian Wallis \(2004\)](#)

Land art et art environnemental [texte imprimé] / Brian Wallis, Auteur ; Jeffrey Kastner, Préfacier, etc. . - Londres : Phaidon, 2004 .

ISBN : 978-0-7148-9412-6 : 49,95 €

Langues : Français (*fre*) Langues originales : Anglais (*eng*)

Catégories : ANDRE Carl ; ANT FARM ; ART & LANGUAGE ; AYCOCK Alice ; BALDESSARI John ; BAUMGARTEN Lothar ; BAYER Herbert ; BEAUMONT Betty ; BEUYS Joseph ; BLOOM Doris ; BOETTI Alighiero e (Alighiero Fabrizio Boetti, dit) ; CAI Guo-Qiangprononcer saï gwo-chang ; CHIN Mel ; CHRISTO et JEANNE-CLAUDE ; DE MARIA Walter ; DE VRIES Herman ; DENES Agnes ; DIBBETS Jan ; DION Mark ; ENDO Toshikatsu ; ENVIRONNEMENT ; FEIGENBAUM Harriet ; FEND Peter ; FINLAY Ian Hamilton ; FLEISCHNER Richard ; FULTON Hamish ; FURLONG William ; GEVA Avital ; GOLDSWORTHY Andy ; HAACKE Hans ; HARRISON Newton ; HEIZER Michael ; HOLT Nancy ; HUEBLER Douglas ; HUTCHINSON Peter ; JOHANSON Patricia ; KENTRIDGE William ; LAND ART ; LONG Richard ; MATTA-CLARK Gordon ; MAYER HARRISON Helen ; MEIRELES Cildo ; MENDIETA Ana ; MISS Mary ; MORRIS Robert ; MÜLLER Christian Philipp ; NATURE ; NGO Viet ; NOGUCHI Isamu ; OPPENHEIM Dennis ; PLATFORM ; SERRA Richard ; SHERK Bonnie ; SHIRAGA Kazuo ; SIMONDS Charles ; SIMPSON John ; SMITHSON Robert ; SONFIST Alan ; TURRELL James ; UKELES Mierle Laderman ; WEBSTER Meg

Index. décimale : M Mouvements des XXe et XXIe siècles

Résumé : Le genre traditionnel du paysage s'est radicalement transformé dans les années 1960, lorsque de nombreux artistes ont cessé de simplement représenter le paysage et y ont directement imprimé leur empreinte.

Les artistes contestaient la galerie en tant que structure et le monde de l'art en tant que système économique - une caractéristique de la contre-culture de cette décennie. Ils se sentaient attirés par l'entropie des friches postindustrielles ou par les grands espaces incultes des déserts ou des montagnes.

Certains artistes remuaient la terre pour créer des symboles primaires monumentaux, tandis que d'autres jalonnaient l'horizon de repères fabriqués par la main de l'homme.

Ce mouvement, qu'on associe généralement à la sculpture, recouvre aussi l'art de la performance et l'art conceptuel ainsi que la prise en compte de l'environnement.

Ce livre présente en détail la genèse du phénomène Land Art dans les années 1960 et 1970, et les tendances qu'il a suscitées, jusqu'à l'art environnemental contemporain. Earthworks, environnements, performances et actions sont illustrés par de spectaculaires photographies. [couverture]

Note de Biographies des artistes, bibliographie  
contenu :

Article paru sur Critique d'art n° 25 (2005)

l'ouvrage dans :

Permalink : [https://carreartmusee.centredoc.fr/index.php?lvl=notice\\_display&id=9798](https://carreartmusee.centredoc.fr/index.php?lvl=notice_display&id=9798)

## Exemplaires(1)

Code-barres	Cote	Support	Localisation	Section	Disponibilité
04561	M / LAN	Livre	Centre de documentation	Mouvements des XXe et XXIe siècles	Exclu du prêt

---

## Länder (DL 2012)

Länder : Polysémie du paysage [texte imprimé] . - Rennes : Ecoles supérieures d'art de Bretagne, DL 2012 . - 50 p. ; 21 cm.

**ISBN** : 978-2-908373-87-5 : 12 €

Langues : Anglais (*eng*) Français (*fre*)

Catégories : ABAD Donald ; CHIRON Olivier ; DUPIN George ; FOUQUET, Luc de ; MORT Rémi ; NIELSEN Eva ; NOUVEL Constance ; PAYSAGE ; PAYSAGE URBAIN ; PERRICHES Renaud ; RUDAUX Lucien ; WOLTON Edouard

Index. décimale : M Mouvements des XXe et XXIe siècles



**Résumé** : Qu'est-ce que l'art du paysage aujourd'hui ? Cette question, régulièrement posée par les historiens d'art au cours des dernières décennies, suscite autant de réponses qu'elle engendre de nouvelles définitions. Loin de son statut originel de "toile représentant une vue champêtre ou un jardin" (voir note), le paysage aujourd'hui n'est plus un genre autonome de la représentation picturale. Il s'impose comme un large territoire artistique aussi mouvant que riche, dévoilant une idée de nature tout aussi variée et des pratiques parfois hybrides.

Face à ce constat, Elsa De Smet et Jodène Morand proposent un panorama ouvert sur de nouvelles possibilités imaginées par une poignée d'artistes. Leurs travaux nous rappellent que l'art du paysage aujourd'hui s'épanouit pleinement à travers divers médiums et dans tous les champs artistiques. En parallèle de la visite, deux conférences élargiront les pistes de réflexion.

L'exposition « Länder, polysémie du paysage » se veut avant tout curieuse ; une invitation aux nouvelles métamorphoses du paysage par l'art.

Artistes participants : Donald Abad, Olivier Chiron, Luc de Fouquet, George Dupin, Rémi Mort, Eva Nielsen, Constance Nouvel, Renaud Perriches, Lucien Rudaux et Edouard Wolton.

Edité à Länder : Polysémie du paysage, Ecole européenne supérieure d'art de Bretagne- l'occasion de site de Rennes, du 28 septembre au 21 octobre 2011

l'exposition :

Permalink : [https://carreartmusee.centredoc.fr/index.php?lvl=notice\\_display&id=16934](https://carreartmusee.centredoc.fr/index.php?lvl=notice_display&id=16934)

## Exemplaires(1)

Code-barres	Cote	Support	Localisation	Section	Disponibilité
18312	M / NAT	Livre	Centre de documentation	Mouvements des XXe et XXIe siècles	<b>Exclu du prêt</b>

---

## Michel Blazy / [Frac Ile de France](#) (2015)

Michel Blazy [texte imprimé] / Frac Ile de France ; Michel Blazy ; Xavier Franceschi ; Ralph Rugoff ; Olivier Michelin ; Valérie Da Costa . - [Paris] : Manuella éditions : Paris : Frac Île-de-France, 2015 . - 1 vol. (352 p.) : broché, ill. en coul. ; 32 cm.

ISBN : 978-2-917217-54-2

Biogr.

Contient un entretien de Michel Blazy et Xavier Franceschi

Langues : Français (*fre*) Anglais (*eng*)

Catégories : BIOLOGIE ; BLAZY Michel ; DECOMPOSITION ; MATIERE ; MOUSSE ; NATURE ; NOURRITURE ; OBJET ; VEGETAL ; VIE

Index. décimale : B Monographies



Résumé : Depuis plus de vingt ans, Michel Blazy, né à Monaco en 1966, développe une œuvre atypique dans le paysage artistique français, une œuvre qui met en scène les transformations de la matière, qui joue avec le temps et les cycles du vivant.

Cette monographie retrace l'ensemble de sa carrière, depuis ses premières pièces en 1990 jusqu'à son exposition au Frac Île de France en 2012. Une abondante iconographie présentée chronologiquement permet de comprendre l'évolution du travail et donne à voir la métamorphose et le processus des œuvres elles-mêmes. Interrogeant notre rapport au temps et à la mort, il produit des œuvres qui contiennent en elle-même les possibilités de leur propre disparition, décacralisant ainsi l'immuabilité de la forme. [manuella éditions]

Edité à Le Grand Restaurant de Michel Blazy, Le Plateau - Frac Ile- de-France, 20

l'occasion de septembre - 18 novembre 2012

l'exposition :

Permalink : [https://carreartmusee.centredoc.fr/index.php?lvl=notice\\_display&id=19265](https://carreartmusee.centredoc.fr/index.php?lvl=notice_display&id=19265)

## Exemplaires(1)

Code-barres	Cote	Support	Localisation	Section	Disponibilité
20227	B / BLA	Livre	Centre de documentation	Monographies	Exclu du prêt

---

## Miroir du trichoptère / [Hubert Duprat](#) (2020)

Miroir du trichoptère : The Caddisfly's Mirror [texte imprimé] / Hubert Duprat, Auteur ; Christian Besson . - Lyon : Fage éditions, 2020 . - 1 vol. (627 p. dont 2 dépl.) : broché, ill. en coul. ; 34 cm.

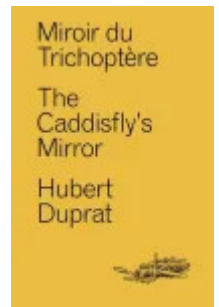
ISBN : 978-2-84975-628-7

Index

Langues : Français (*fre*) Anglais (*eng*) Langues originales : Français (*fre*)

Catégories : BIOLOGIE ; DOCUMENTATION ; DUPRAT Hubert ; ENTOMOLOGIE ; HISTOIRE NATURELLE ; INSECTE ; RECHERCHE

Index. décimale : B Monographies



Résumé : Parallèlement à son travail reconnu de sculpteur, depuis le début des années 1980 Hubert Duprat fait réaliser des fourreaux précieux à des Trichoptères (ou Phryganes comme on les appelle aussi). Il s'est pris de passion pour l'insecte et a collecté systématiquement tout ce qu'il trouvait d'écrits ou d'images concernant plus particulièrement la larve et sa capacité merveilleuse à se fabriquer un étui protecteur. Ainsi est née une impressionnante « trichoptérothèque », présentée lors de la rétrospective Hubert Duprat à l'automne 2020 au Musée d'art moderne de la Ville de Paris en même temps que son œuvre sculpturale.

Le Miroir du Trichoptère rassemble non pas toute la « littérature trichoptérienne » (plus de 1600 entrées) mais une ample sélection des passages qui portent sur la description et/ou la construction des tubes et/ou l'expérimentation in vitro. Cette sélection ne se limite pas au corpus entomologique ; elle témoigne aussi de l'intérêt que les pêcheurs portent à la larve, des citations multiples de l'animal dans la littérature à destination de la jeunesse, des mentions qu'en ont fait romanciers et poètes (John Cage, Sylvia Plath...) etc.

Mais Le Miroir du Trichoptère, c'est peut-être surtout la très riche et très variée iconographie auquel l'observation de l'insecte a donné lieu au fil du temps et que Hubert Duprat a compilé de façon quasi obsessionnelle. Ces représentations de l'insecte (planches gravées et photographies) rythment l'ouvrage, qui s'offre ainsi, au-delà du livre d'artiste qu'il est, comme une sorte d'histoire de l'illustration scientifique.

Hubert Duprat a choisi de donner à son livre une organisation dynamique restituant la diversité de ses intérêts pour le sujet. Divisée en 48 entrées aux intitulés parfois inattendus (d'Aquarium à Yokata), la « somme » qu'il signe relève ainsi autant de la « recherche » sérieuse, scientifique et artistique, que de la Pataphysique... [résumé éditeur]

Permalink : [https://carreartmusee.centredoc.fr/index.php?lvl=notice\\_display&id=22622](https://carreartmusee.centredoc.fr/index.php?lvl=notice_display&id=22622)

## Exemplaires(1)

Code-barres	Cote	Support	Localisation	Section	Disponibilité
23513	B / DUP	Livre	Centre de documentation	Monographies	Exclu du prêt

## Nature, art, paysage / [Gilles Tiberghien](#) (2001)

Nature, art, paysage [texte imprimé] / Gilles Tiberghien . - Arles : Actes Sud : Ecole nationale supérieure du paysage / Centre du paysage, 2001 . - 228 p. : R; ill. coul. et n. b. ; 28,5 cm.

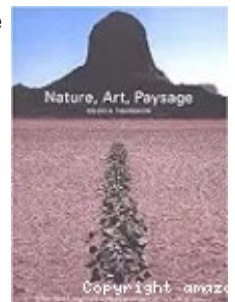
ISBN : 978-2-7427-2849-7 : 290 F

Langues : Français (*fre*)

Catégories : CABANE ; ECOLOGIE ; LAND ART ; NATURE ; PAYSAGE

Index. décimale : M Mouvements des XXe et XXIe siècles

Permalink : [https://carreartmusee.centredoc.fr/index.php?lvl=notice\\_display&id=8113](https://carreartmusee.centredoc.fr/index.php?lvl=notice_display&id=8113)



## Exemplaires(0)

Disponibilité

aucun exemplaire

## Nature, création du peintre / [Musée cantonal des Beaux-Arts de Lausanne](#) (1991)

Nature, création du peintre [texte imprimé] / Musée cantonal des Beaux-Arts de Lausanne ; Erika Billeter, Préfacier, etc. . - Lausanne : Musée cantonal des Beaux-Arts, 1991 . - 222 p : B; ill. nb. et coul. ; 28 cm.

Biographie et photographie des artistes concernés

Langues : Français (*fre*) Allemand (*ger*)

Catégories : BACON Francis ; BALTHUS ; BARCELO Miquel ; BASELITZ Georg ; BUTHE Michael ; CASTELLI Luciano ; CHIA Sandro ; CLEMENTE Francesco ; CONDO George ; CUCCHI Enzo ; DINE Jim ; DISLER Martin ; FETTING Rainer ; HÖDICKE Karl Horst ; IMMENDORFF Jörg ; ISELI Rolf ; KIEFER Anselm ; KIRKEBY Per ; LUPERTZ Markus ; LÜTHI Urs ; McKEEVER Ian ; MERZ Mario ; MORLEY Malcolm ; NATURE ; PAYSAGE ; PEINTURE ; POLKE Sigmar ; RICHTER Gerhard ; SCHNABEL Julian ; TANNERT Volker ; TOBEY Mark ; TWOMBLY Cy ; WIZON Tod ; ZIMMER Bernd

Index. décimale : GE Exposition de groupes à l'étranger

Titre uniforme : Exposition. Lausanne, Musée Cantonal des Beaux-Arts. 6 avril au 26 mai 1991

Permalink : [https://carreartmusee.centredoc.fr/index.php?lvl=notice\\_display&id=17](https://carreartmusee.centredoc.fr/index.php?lvl=notice_display&id=17)



### Exemplaires(1)

Code-barres	Cote	Support	Localisation	Section	Disponibilité
23941	GE / SUI 91	Livre	Réserve	Exposition de groupes à l'étranger	<b>Exclu du prêt</b>

## La nature dans l'art (2005)

La nature dans l'art : sous le regard de la photographie [texte imprimé] / Gilles Tiberghien, Auteur . - Arles : Actes Sud, 2005 . - Non paginé [144] p. : ill. en noir et en coul., couv. ill. en coul. ; 19 cm.. - (Photo poche; 99) .

ISBN : 2-7427-4965-9 : 10,52 €

Langues : Français (*fre*)

Catégories : ART EPHEMERE ; NATURE ; NATURE ET PAYSAGE ; PHOTOGRAPHIE ; TRACE

Index. décimale : M Mouvements des XXe et XXIe siècles



Résumé : Pour les artistes contemporains qui travaillent dans la nature et avec elle, la photographie joue un rôle dont l'importance est variable. Pour certains, il s'agit de témoigner d'un travail éphémère que les intempéries vont détruire plus ou moins rapidement, la dégradation pouvant être considérée comme partie prenante de l'œuvre, tout comme sa croissance et son évolution. Pour d'autres, il s'agit de rendre visibles des œuvres très difficiles d'accès sans pour autant se substituer à elles ou à l'expérience sur le terrain quelles requièrent afin d'être pleinement appréciées. Pour d'autres, enfin, la photographie nous restitue l'équivalent d'une démarche à laquelle nous n'avons accès que grâce à cette, trace : il en va ainsi, par exemple, pour les artistes dont l'art tout entier consiste à marcher.

Ce livre essaie de rendre compte de la diversité de ces pratiques chez des artistes dont aucun ne se prétend photographe mais dont tous ont un rapport singulier à la photographie. [couverture]

Permalink : [https://carreartmusee.centredoc.fr/index.php?lvl=notice\\_display&id=13136](https://carreartmusee.centredoc.fr/index.php?lvl=notice_display&id=13136)

### Exemplaires(1)

Code-barres	Cote	Support	Localisation	Section	Disponibilité
06854	M / LAN	Livre	Centre de documentation	Mouvements des XXe et XXIe siècles	<b>Exclu du prêt</b>

## **Paysages / [Yves Luginbuhl \(6541\)](#)**

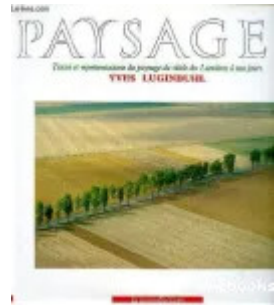
Paysages : Textes et représentations du paysage du siècle des Lumières à nos jours [texte imprimé] / Yves Luginbuhl, Auteur . - Paris : La Manufacture, 6541 . - 267 p. : Relié ; ill. coul. et n.b. ; 24 cm.

**ISBN** : 978-2-7377-0128-3 : 120 F

Langues : Français (*fre*)

Catégories : NATURE ; PAYSAGE ; PAYSAGISTE

Index. décimale : M Mouvements des XXe et XXIe siècles



Note de Bibliographie

contenu :

Permalink : [https://carreartmusee.centredoc.fr/index.php?lvl=notice\\_display&id=3146](https://carreartmusee.centredoc.fr/index.php?lvl=notice_display&id=3146)

## **Exemplaires(1)**

Code-barres	Cote	Support	Localisation	Section	Disponibilité
15448	M / NAT	Livre	Centre de documentation	Mouvements des XXe et XXIe siècles	<b>Exclu du prêt</b>

## **Respirer l'ombre / [Giuseppe Penone \(2004\)](#)**

Respirer l'ombre [texte imprimé] / Giuseppe Penone ; Didier Semin, Préfacier, etc. . - Paris : Beaux-Arts de Paris éditions - ENSBA, 2004 . - 223 p. : B; ill. n. b. ; 20,5 cm. - (Ecrits d'artistes) .

**ISBN** : 978-2-84056-156-9 : 15 €

Langues : Français (*fre*) Langues originales : Italien (*ita*)

Catégories : ARTE POVERA ; ECRITS D'ARTISTE ; NATURE ; PENONE Giuseppe

Index. décimale : B Monographies



Résumé : Cet ouvrage, illustré par des gravures originales de Giuseppe Penone, réunit des textes, des propos et des écrits poétiques. Il permet de mieux appréhender l'œuvre et la personnalité d'un artiste qui occupe une place singulière et essentielle dans l'art d'aujourd'hui.

Comme il l'exprime dans "Respirer l'ombre", Giuseppe Penone tente de "retrouver les valeurs de l'exaltation de l'œuvre exceptionnelle, extrême, unique, impossible, absolue avec la force et l'éternité des vingt ans, poursuivie avec l'acharnement d'un limier souillé de sang. Une œuvre modelée par un vent de terre et qui laisse les empreintes de la mémoire des rêves. Une œuvre qui renferme les valeurs recueillies à l'occasion d'un voyage dans le temps sur un astronef d'argile. Un voyage qui croise d'autres voyages, de périodes lointaines, de gens lointains, de terres lointaines. [...] en portant le regard sur l'austère, la furtive, la volubile, la superbe, la moqueuse, la rayonnante, l'infidèle, l'infime, l'immense présence poétique".  
[ensba.fr]

Article paru sur Critique d'art n° 24 (2004)

l'ouvrage dans :

Permalink : [https://carreartmusee.centredoc.fr/index.php?lvl=notice\\_display&id=9477](https://carreartmusee.centredoc.fr/index.php?lvl=notice_display&id=9477)

## **Exemplaires(1)**

Code-barres	Cote	Support	Localisation	Section	Disponibilité
05019	B / PEN	Livre	Centre de documentation	Monographies	<b>Exclu du prêt</b>

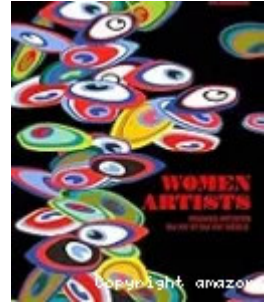
## Women Artists / Uta Grosenick (2001)

Women Artists : Femmes artistes du XXe et du XXIe siècle [texte imprimé] / Uta Grosenick, Éditeur scientifique ; Raimar Stange ; Helen Simpson ; Nina Möntmann ; Petra Löffler ; Holger Liebs ; Ulrike Lehmann ; Barbara Hess ; Gerrit Gohlke ; Frank Frangenberg ; Ilka Becker ; Astrid Wege . - Cologne : Taschen, 2001 . - 576 p. : B; ill. coul. et n. b. ; 25,5 cm.

ISBN : 978-3-8228-5967-4 : 30 €

Langues : Français (*fre*) Langues originales : Allemand (*ger*)

Catégories : ABRAMOVIC Marina ; AHTILA Eija-Liisa ; AMER Ghada ; ANDERSON Laurie ; ANTONI Janine ; ART CONTEMPORAIN ; BEECROFT Vanessa ; BONIN Cosima von ; BOURGEOIS Louise ; BULLOCH Angela ; CALLE Sophie ; CHICAGO Judy ; CLARK Lygia ; DARBOVEN Hanne ; DELAUNAY Sonia ; DIJKSTRA Rineke ; DUMAS Marlene ; EICHHORN Maria ; EMIN Tracey ; EXPORT Valie ; FEMME ; FLEURY Sylvie ; FRITSCH Katharina ; GALLAGHER Ellen ; GENZKEN Isa ; GOLDIN Nan ; GONTCHAROVA Natalia ; GREEN Renée ; GRÖTING Asta ; GUERRILLA GIRLS ; HATOUM Mona ; HEPWORTH Barbara ; HERSHMAN Lynn ; HESSE Eva ; HÖCH Hannah ; HÖFER Candida ; HOHENBUCHLER Christine et Irene ; HOLT Nancy ; HOLZER Jenny ; HORN Rebecca ; JETELOVA Magdalena ; KAHLO Frida ; KHEDOORI Toba ; KILIMNIK Karen ; KLEIN Astrid S. ; KRASNER Lee ; KRUGER Barbara ; KRSTUFJEK Elke ; LAFONTAINE Marie-Jo ; LAWLER Louise ; LEMPICKA Tamara de ; LEONARD Zoe ; LEVINE Sherrie ; LOCKHART Sharon ; LUCAS Sarah ; MARTIN Agnes ; MENDIETA Ana ; MERRITT Natacha ; MESSENGER Annette ; MOFFATT Tracey ; MORI Mariko ; MORRIS Sarah ; NESHAT Shirin ; NEVELSON Louise ; NOLAND Cady ; O'KEEFE Georgia ; ONO Yoko ; OPPENHEIM Meret ; ORLAN ; OWENS Laura ; PANE Gina ; PEYTON Elizabeth ; PIPER Adrian ; RICHER Germaine ; RILEY Bridget ; RIST Pipilotti ; ROSLER Martha ; ROTHENBERG Susan ; SAINT PHALLE Niki de ; SCHER Julia ; SCHNEEMANN Carolee ; SHERMAN Cindy ; SIEVERDING Katharina ; SMITH Kiki ; STURTEVANT Elaine ; TAYLOR-WOOD Sam ; TROCKEL Rosemarie ; VAREJAO Adriana ; WALKER Kara ; WEARING Gillian ; WHITE Pae ; WHITEREAD Rachel ; WILKE Hannah ; WILSON Jane et Louise ; ZITTEL Andrea



Index. décimale : R Histoire de l'art - généralités : technique, peinture, sculpture, son...

Note de Biographies des artistes  
contenu :

Article paru sur Critique d'art n°19 (2002)

l'ouvrage dans :

Permalink : [https://carreartmusee.centredoc.fr/index.php?lvl=notice\\_display&id=9066](https://carreartmusee.centredoc.fr/index.php?lvl=notice_display&id=9066)

## Exemplaires(1)

Code-barres	Cote	Support	Localisation	Section	Dispo
01372	R / FEM	Livre	Centre de documentation	Histoire de l'art - généralités (technique, peinture, sculpture, son...)	Exclu