

## HISTOIRE DES ARTS | MÉTHODOLOGIE

### Objets et enjeux de l'histoire des arts : femmes, féminité, féminisme

Thème récurrent dans l'art, la figure féminine endosse une multitude de statuts au service des œuvres ; muse, image ou symbole, elle est souvent une représentation fantasmée, érotisée, idéalisée et qui peut servir de modèle aux multiples fonctions sociales, tour à tour incarnation de la sensualité, de la maternité, des figures allégoriques liées au sacré, à la dimension politique ou aux vertus.

Cette hyper présence comme sujet ne parvient cependant pas à masquer la relative invisibilité des femmes comme créatrices, alors même que le geste artistique féminin est attesté depuis l'Antiquité. Ancrée dans une approche transhistorique, attentive aux évolutions récentes du contexte social, politique et culturel désormais largement soucieux d'équité et d'égalité, cette question permet de jeter un regard nouveau sur ces créatrices trop souvent restées dans l'ombre d'artistes masculins, voire anonymisées ; rares sont les noms de femmes qui ont traversé les siècles, trop souvent accolés à celui d'un maître, d'un époux, d'un employeur, d'un condisciple masculin.

De la même manière, cette question doit permettre de restituer la richesse des présences féminines dans le domaine des arts, y compris dans leur contribution à la connaissance, la diffusion et la préservation, comme collectionneuses, mécènes, érudites, historiennes, théoriciennes ou conservatrices. En appui sur certaines démarches émancipatrices, elle interroge enfin la revendication d'une place pour les femmes dans les arts, dans des démarches volontaristes liées notamment, pour les décennies les plus récentes, aux combats féministes.

### APPROCHE DE L'ANALYSE D'ŒUVRE ET ÉTUDE DE CAS

extrait du sujet de l'épreuve écrite du baccalauréat spécialité histoire des arts session 2024

#### Dans quelle mesure ces deux œuvres permettent-elles aux femmes de s'affirmer ?



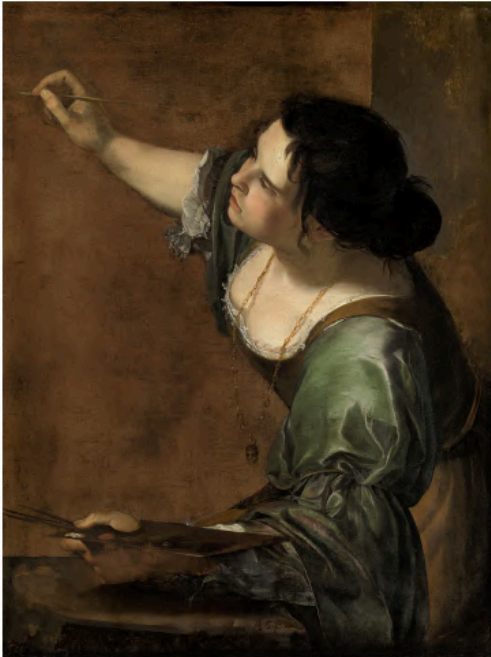
Artemisia GENTILESCHI (1593-vers 1656), *Judith décapitant Holoferne*, 1612-1613, huile sur toile, 158,8 x 125,5 cm, Musée de Capodimonte, Naples, Italie.



Zanele MUHOLI (1972-), *Phila I, Parktown*, 2016, 2016, tirage gélatino-argentique sur papier, 80 x 53,5 cm.

## ŒUVRES COMPLÉMENTAIRES POUR CONSTRUIRE SA RÉFLEXION

Sélection issue du cours | L'artiste face à ses représentations



Artemisia GENTILESCHI, *Autoportrait en Allégorie de la Peinture*, 1638-38, huile sur toile, 98,6 x 75,2cm, Royal Collection Trust, Londres.



Claude CAHUN, *Autoportrait (Reflet dans miroir)*, vers 1928, photographie, 18 x 24 cm, © Jersey Heritage Trust.



Samuel FOSSO, *Le chef (qui a vendu l'Afrique aux colons)*, 1997, Cibachrome, 101 x 101 cm, musée national d'art moderne, Centre Pompidou, Paris.



Cindy SHERMAN, *Untitled #584*, 2017-2018, tirage par sublimation métallique, 101,9 x 158,8 cm, Courtesy de l'artiste.



Zanele MUHOLI, *Aphelile X*, April 11, 2020, Durban. Courtesy de l'artiste.