

Repérer un développement inhabituel chez les enfants De moins de 7 ans



PCO



ERSH

Rhone

Le 19/06/20

Les Plateformes de
Coordination et
d'Orientation du
parcours de bilans et
d'interventions
précoces pour les
enfants avec suspicion
de troubles du
neurodéveloppement
de moins de 7 ans

LES PCO

- **Le contexte**
- **Les TND, rapide rappel**
- **Objectifs et missions**
- **Le Parcours PCO**

- **Les outils: Livret et Forfait**

- **Les PCO du territoire**





Le contexte:

stratégie nationale des TSA au sein
des TND 2018-2022

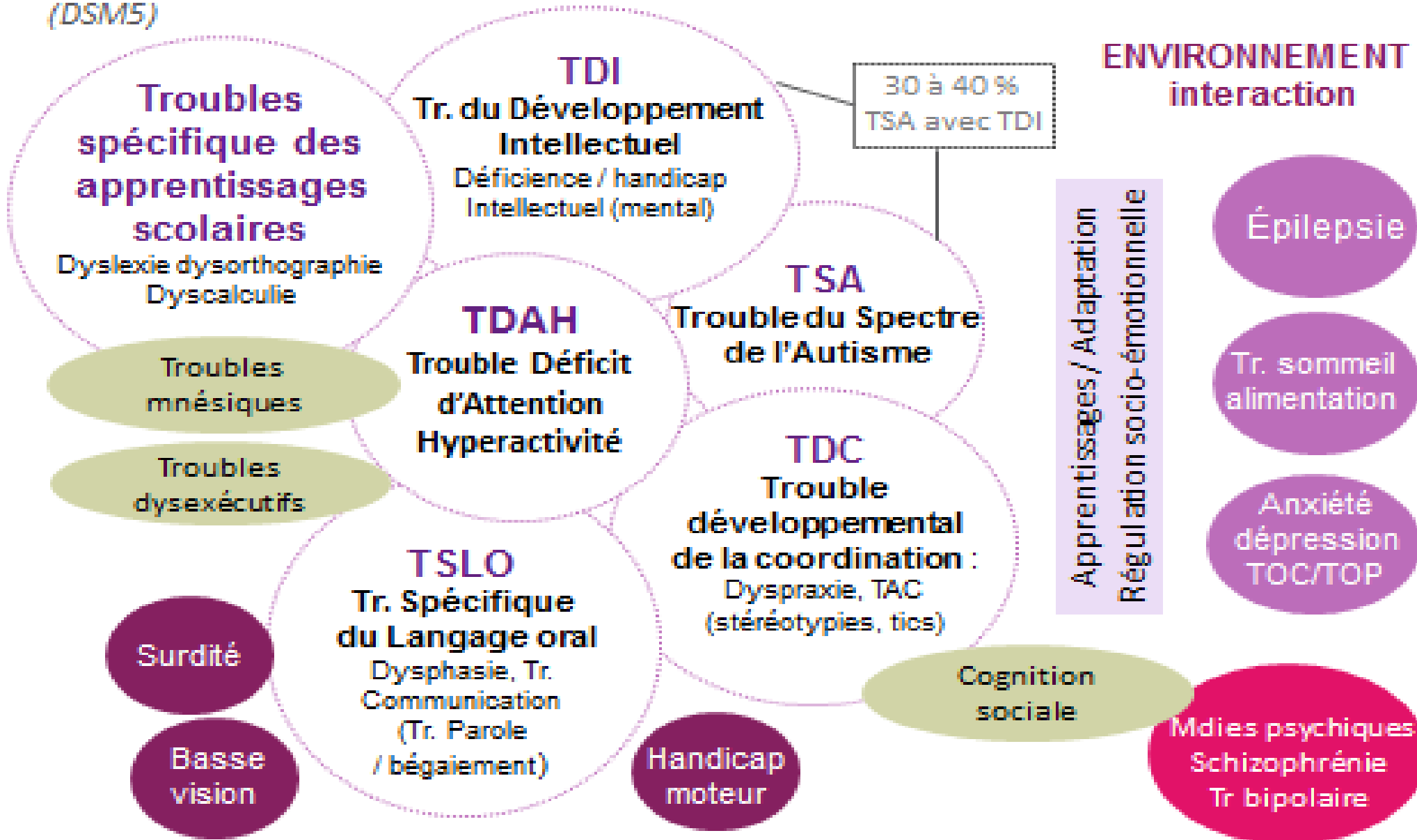
L'ambition : intervention précoce

Constats et objectifs principaux:

- La connaissance des personnes et des besoins a progressé
- Remettre la science au sein de la politique publique de l'autisme
- Casser le verrou du diagnostic vers l'accès aux soins et aux droits
- Dépasser le fonctionnement « en silos »

Les troubles du neuro développement : TND

(DSM5)



Clinique

Troubles Neuro Développementaux DSM-5 et prévalences moyennes estimées

Handicap Intellectuel (Trouble du développement intellectuel) 2%
Intellectual Disability (Intellectual Developmental Disorder)

Troubles de la communication 2 %
(Communication Disorders)

Troubles du Spectre de l'autisme 1 %
(Autism Spectrum Disorder)

Déficit de l'Attention/Hyperactivité 5 %
(Attention Deficit/ Hyperactivity Disorder)

Trouble Spécifique des apprentissages 5 à 15 %
(Specific Learning Disorder)

Trouble développemental de la coordination 5 %
(Motor Disorders)

30 à 50 %
D'association

40 à 70 %
D'association

30 à 50 %
D'association

5 à 7 %

des enfants de
moins de 7 ans
sont
susceptibles
d'être concernés
par un TND

Association
des TND ++

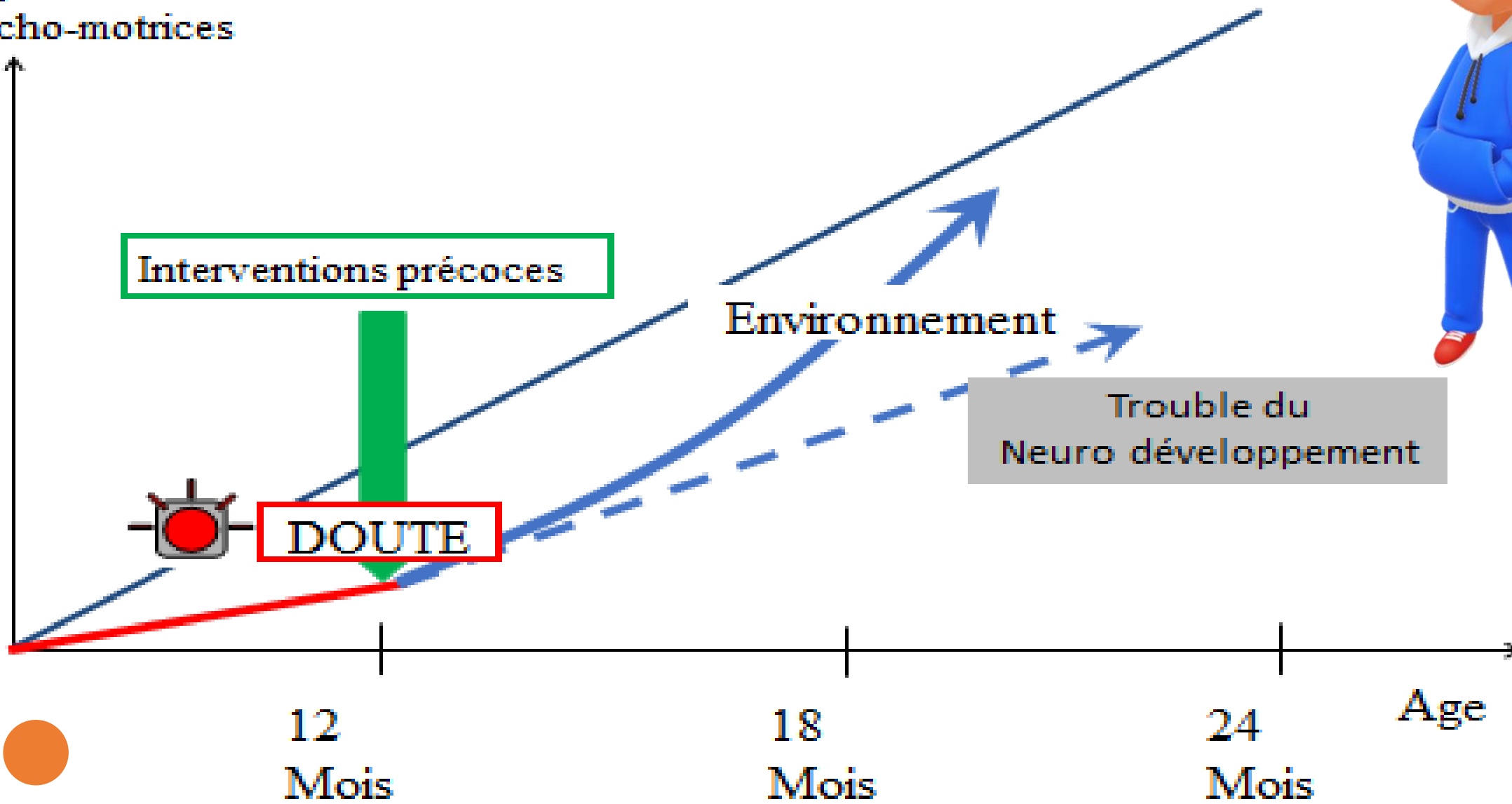


Clinique

Simple variante du développement ou Trouble du Neurodéveloppement ?



Acquisitions
psycho-motrices



OBJECTIFS ET MISSIONS Des PCO



0-6
ans



Stratégie nationale
pour l'Autisme
au sein
des troubles
du neuro-développement



OBJECTIFS



Les plateformes sont chargées de la mise en œuvre et de la coordination d'un parcours de bilans et d'interventions précoces

À partir de l'offre de soins présente sur le territoire

Pendant 1 an

Enfants de 0 à 6 ans inclus

Éviter le surhandicap en favorisant l'accès rapide aux rééducations

Favoriser les interventions précoces → moins d'errance diagnostique

En amont du diagnostic → Accélérer l'accès au diagnostic

Missions



1

Appui aux professionnels de ligne 1 Fonction ressources et réponse téléphonique

- Aide au repérage des TND en population générale
- Orientation fléchée dès le repérage des signes d'alerte
- Accompagnement à l'entrée au parcours de soin : validation de prescription et prescriptions de bilans et interventions

2

Structuration de l'offre d'intervention de la 2^{ème} ligne

- Orientation en vue d'une évaluation/bilan/interventions précoces le plus rapidement possible au sein d'une structure 2^{ème} ligne partie prenante
- Associer les structures 2^{ème} ligne sanitaires et médico-sociales dans le but de mobiliser les compétences disponibles selon le profil des enfants: CAMSP, CMPP, CMP, PCPE, RESEAUX...

3

Orienter vers le niveau 3

- Situations complexes, troubles associés
- Évaluations plus spécifiques (génétique par exemple)

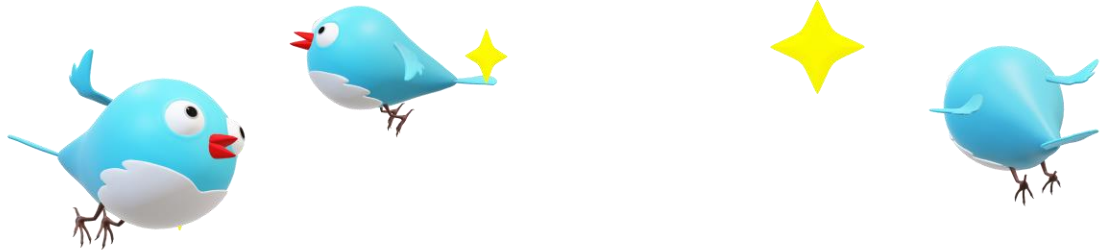
Dans le respect
des RBPP

LE PARCOURS PCO



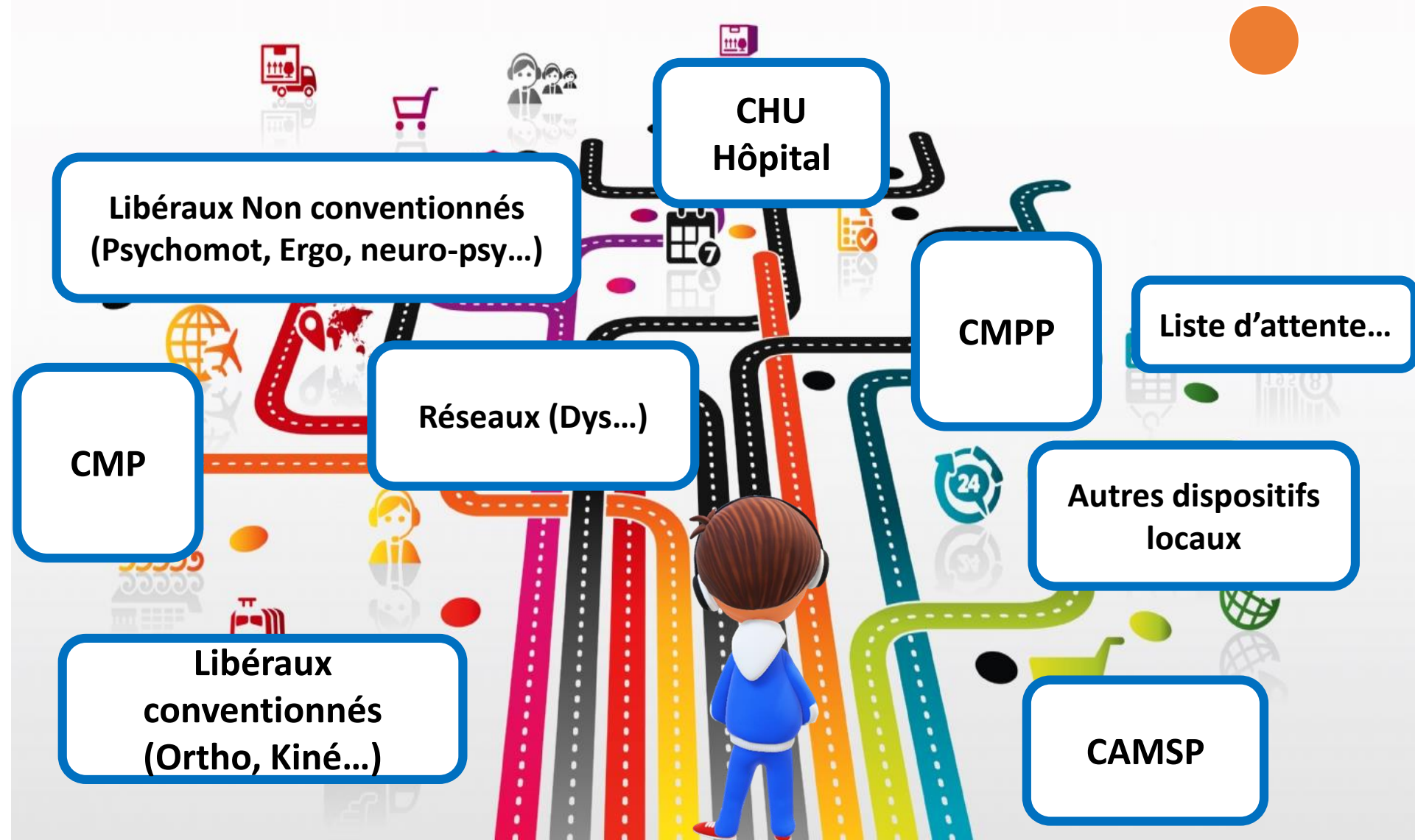
0-6

ans



Le parcours de soin actuel

Signes d'inquiétudes



Médecin généraliste, Pédiatre, PMI, structure petite enfance, structure sociale, professionnel de santé...



Suivons Paco,

Patient accompagné dans son

PARCOURS de Coordination et d'Orientation





3 Parcours
possibles

avec la PCO, selon les partenaires
avec qui elle a conventionné.



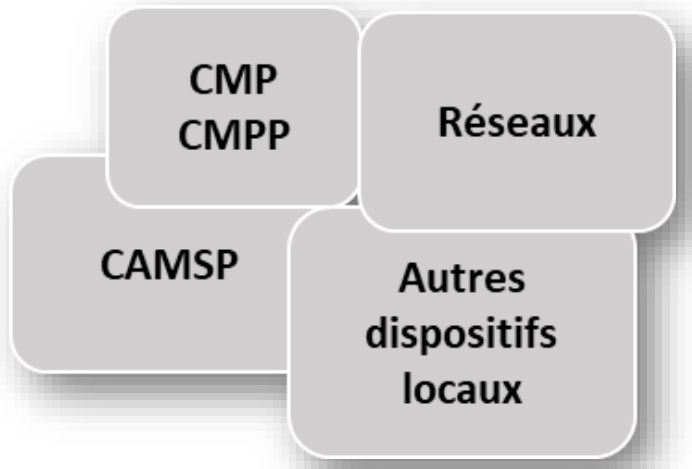
La plateforme est constituée de structures de lignes 2 (CAMSP, CMP, CMPP, PCPE, RESEAUX...) qui ont conventionné, pour permettre le parcours le plus adapté à l'enfant.

Ces structures se sont engagées à
respecter les Recommandations de la HAS.

https://www.has-sante.fr/jcms/c_468812/fr/trouble-du-spectre-de-l-autisme-signes-d-alerte-reperage-diagnostic-et-evaluation-chez-l-enfant-et-l-adolescent

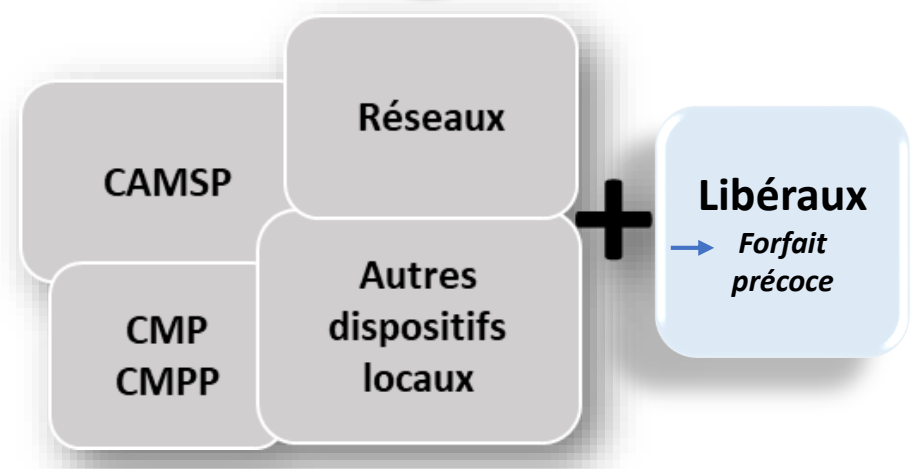


1



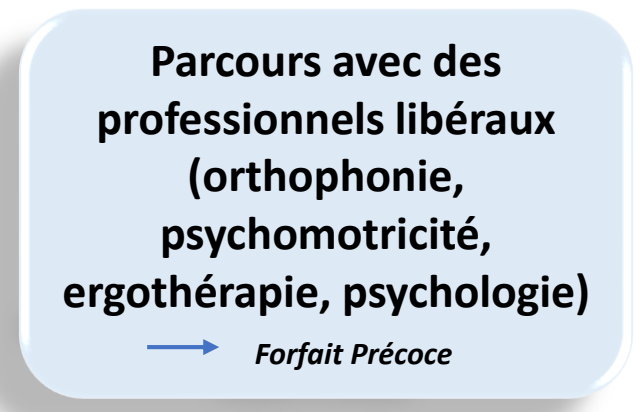
Parcours interne:
Accompagnement au sein des structures de la PCO (structures qui ont conventionné avec la PCO)

2



Parcours mixte:
Accompagnement au sein des structures de la PCO **et** compléments de professionnels libéraux contractualisés par la PCO (ergo, psychologues, psychomotriciens, orthophonistes...)

3



Parcours libéral:
Accompagnement ou bilans par les professionnels libéraux contractualisés par la PCO (ergo, psychologues, psychomotriciens, orthophonistes...)



LES OUTILS PCO

0-6
ans





L'outil de repérage



Il a pour but d'aider les médecins de première ligne à orienter le jeune enfant vers une des plateformes de coordination et d'orientation prévues dans le cadre de la Stratégie nationale autisme / TND 2018-2022.

Il consiste à porter son attention sur des points clés du développement global du jeune enfant. **L'orientation vers une plateforme doit être proposée lorsque plusieurs signes d'alerte sont repérés.**

Téléchargez la grille de repérage:

https://handicap.gouv.fr/IMG/pdf/brochure_reperage_tnd_2019.pdf

Une fois renseigné par le médecin, ce document est à transmettre à la plateforme de coordination.



 MonSisra



Messagerie
sécurisée



CATÉGORISATION DES SIGNES D'ALERTE

Ils sont regroupés selon l'âge en **4 ou 5 domaines de développement** :

- Motricité globale, contrôle postural et locomotion ;
- Motricité fine ;
- Langage ;
- Socialisation ;
- Cognition (à partir de 4 ans).

et

2 dimensions pertinentes quel que soit l'âge :

- Facteurs de haut risque de TND ;
- Comportements instinctuels, sensoriels et émotionnels particuliers.

Ces deux dimensions sont essentielles à renseigner pour éclairer les plateformes sur le fonctionnement de l'enfant.

Toute inquiétude des parents concernant le développement de leur enfant, notamment en matière de communication sociale et de langage, est à prendre en considération.

Pour la tranche 3 à 6 ans, il est important de **bien prendre en compte les signes repérés par l'enseignant et signalés aux parents**. En cas de difficulté à renseigner certains items, prendre contact avec la médecine scolaire, en accord avec les parents.

Le repérage d'un signe uniquement dans l'une des deux dimensions (haut risque ou comportements particuliers) **ne constitue pas un motif d'orientation vers la plateforme**, quel que soit l'âge.



Le médecin doit renseigner les quatre parties de ce document : facteurs de haut risque, comportements particuliers, signes d'alerte en fonction de l'âge et formulaire d'adressage.



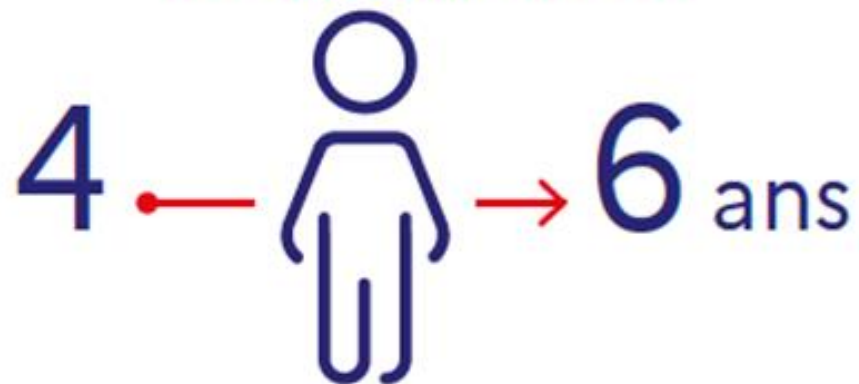
CRITÈRES D'ORIENTATION VERS LA PLATEFORME

POUR LA TRANCHE DES



*2 signes dans au moins
2 des 4 domaines
de développement*

POUR LA TRANCHE DES



*3 signes dans au moins
2 des 5 domaines
de développement*



PCO TND
0-6 ans

Le forfait précoce



Le forfait BILAN:

140 € pour une évaluation par un **ergothérapeute** des besoins de l'enfant dans la réalisation des activités de la vie quotidienne en lien avec son développement sensorimoteur, sensoriel et cognitif

140 € pour un bilan **psychomoteur** comportant un examen du développement sensorimoteur et neuromoteur

120 € pour une évaluation qualitative et quantitative des compétences développementales de l'enfant par un **psychologue**

300 € pour une évaluation qualitative et quantitative des compétences développementales de l'enfant par un psychologue incluant des tests **neuropsychologiques** complémentaires ciblant des secteurs spécifiques du développement cognitif et socio-communicationnel



1 500 € pour une évaluation par un **ergothérapeute** et une séquence d'interventions précoces pour répondre aux besoins constatés et ainsi agir sur l'environnement des enfants

1 500 € pour un **bilan psychomoteur** et une séquence d'interventions précoces

● **Le forfait**
Bilan + Interventions
(35 séances/an)



Pour les psychologues qui détiennent une expertise spécifique définie par arrêté des ministres chargés de la santé et de la sécurité sociale, des interventions précoces en lien avec l'ensemble des évaluations fonctionnelles disponibles est possible

Le Parcours PCO: ●

Rdv avec
médecin
(1ere ligne)

Jour 1

1^{er} RDV
d'accompagnement
(3 mois maximum après le
RDV avec le médecin)

6 MOIS

Réunion de concertation
pluridisciplinaire avec les
partenaires, médecins et
PCO si besoin.
Montage du dossier
MDPH si nécessaire

1 AN

Fin de Parcours:
- Courbe de développement
rassurante ou,
- Entrée dans une structure de
ligne 2
- Ou renouvellement 6 mois
dans l'attente MDPH



Traitement puis
validation PCO

3 MOIS

Envoi des bilans
et compte-
rendus de
séances au
médecin + PCO

9 MOIS

Envoi des
compte- rendus
au médecin +
PCO

Coordination

Réunion de Coordination



Cette photo par Auteur inconnu est soumis à la licence [CC BY-NC](#)

La coordination du parcours est assurée, chaque fois que possible par le médecin qui suit l'enfant (pédiatre, médecin PMI, Médecin G.

La coordination peut aussi être assurée par le médecin de Ligne 2 (CMP, CMPP, CAMSP....)

La PCO vient soutenir cette coordination et son organisation. Le médecin de la PCO, peut, dans les situations les plus complexes, assurer la coordination du parcours.

La réunion de coordination doit avoir lieu 6 mois au plus tard après le 1^{er} RDV. Elle peut se tenir à distance.



Cette photo par Auteur inconnu est soumis à la licence [CC BY-SA](#)



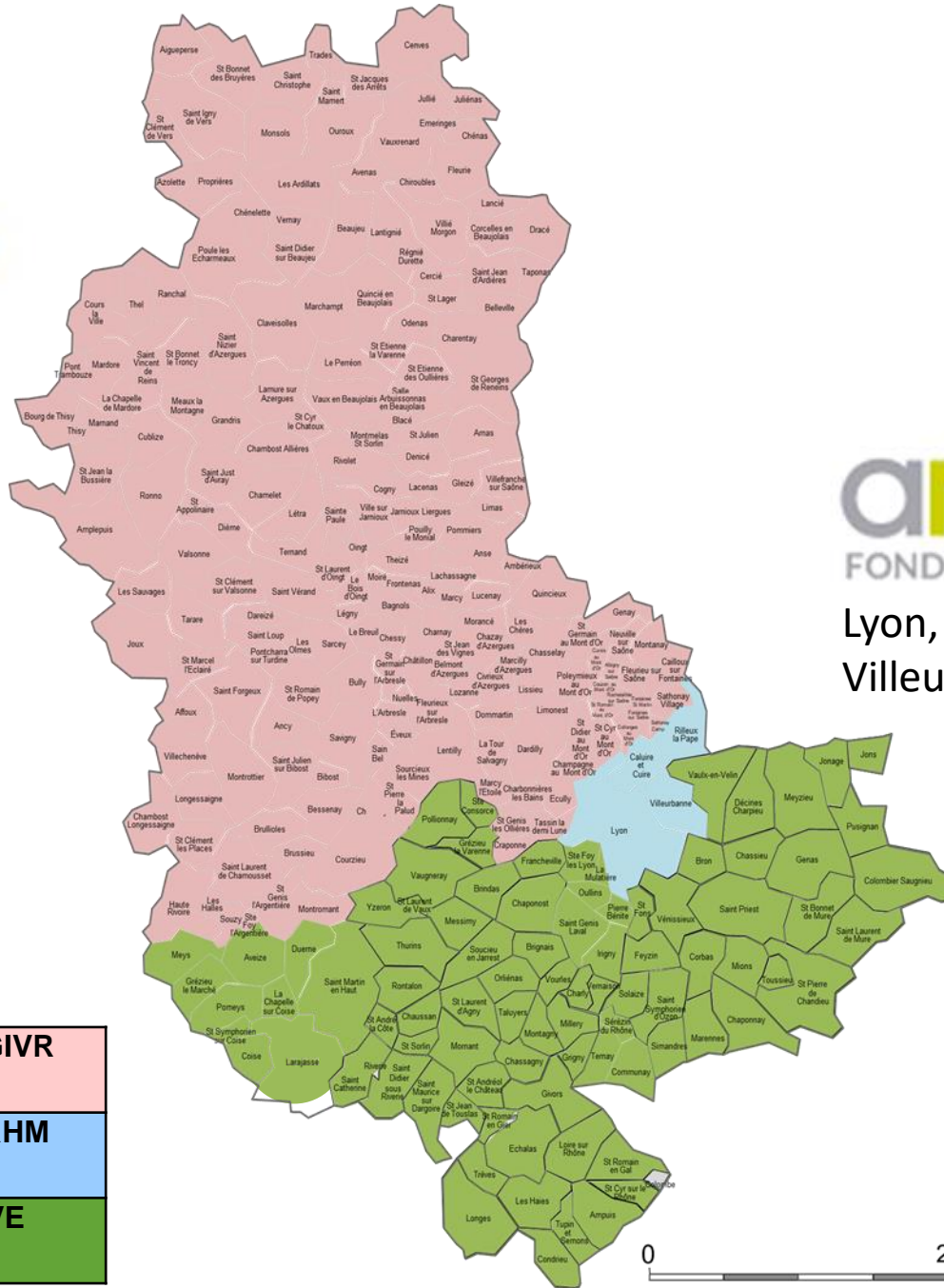
Les PCO du territoire

PCO TND 0-6 ans





Rhône NORD



PCO AGIVR
PCO ARHM
PCO OVE

**Territoire
d'intervention
des PCO
Rhône**



Lyon, Caluire,
Villeurbanne, Rilleux



FONDATION

Rhône EST et SUD

En région AURA:



Isère:

Anaïs
Réseau de santé

Cantal:

 **Adapei**
Cantal

A venir:

Ain: Les PEP 01 en cours

Savoie/Haute Savoie: 1 PCO

Loire/Haute Loire: 1 PCO

Drome/Ardèche: 1 PCO

Merci de votre attention



ce diaporama est le fruit d'une belle collaboration, merci à Anne Monge, Sandrine Sonié, START, Barbara Bouchut, Christelle Okmekler etc...pour tous les supports et les animations

