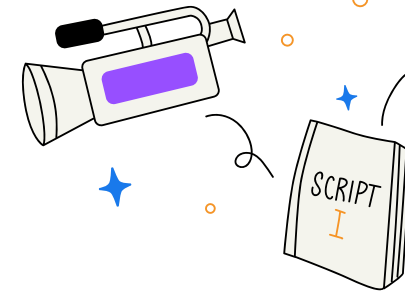


08/01/2024

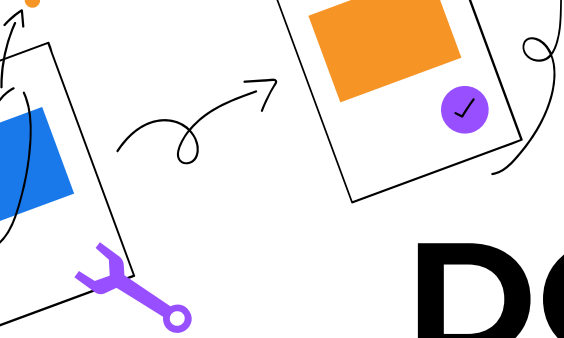
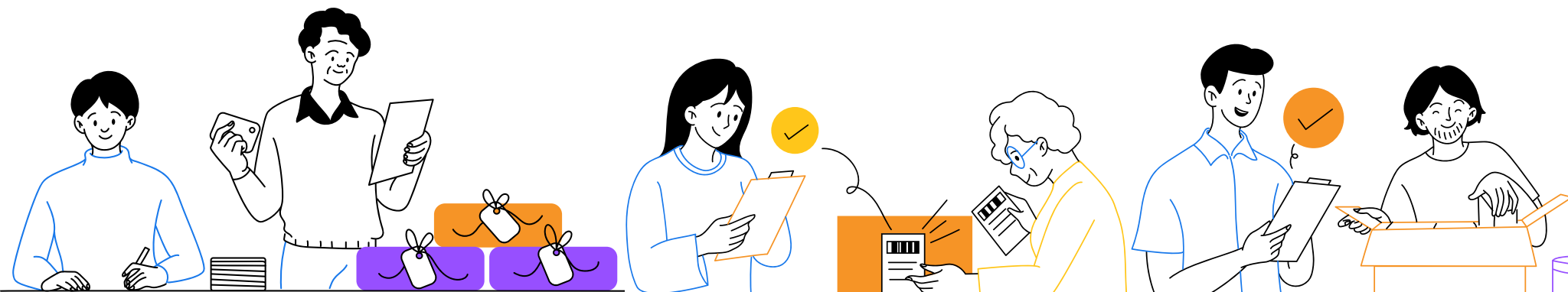
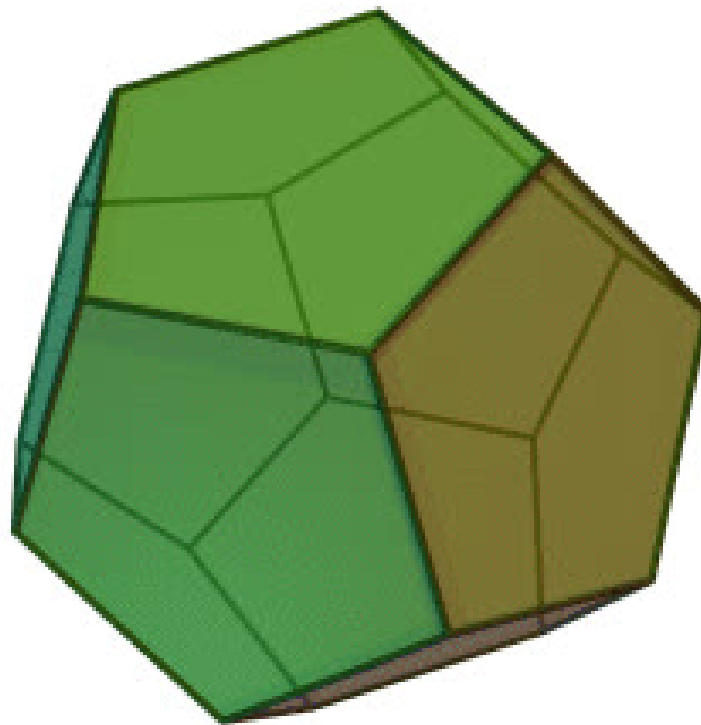
prof.ssa Stefania Scamperle

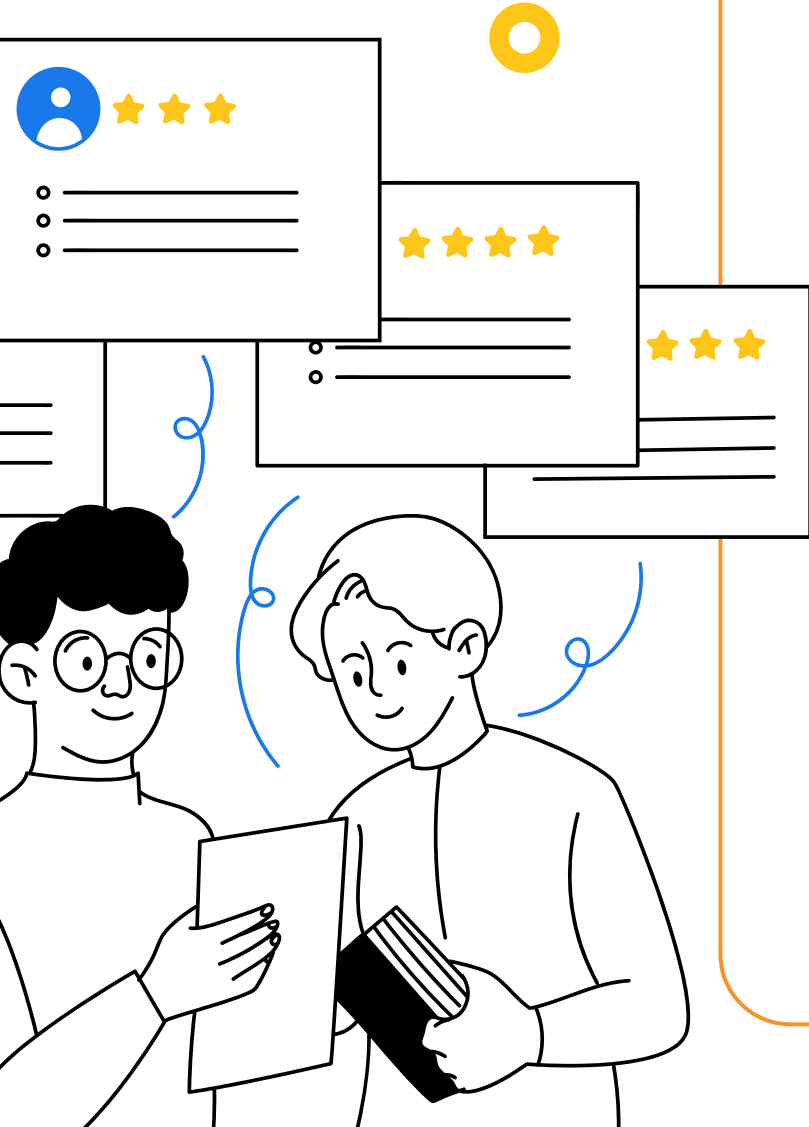


BUON 2024!



IL DODECAEDRO





IN GEOMETRIA SOLIDA

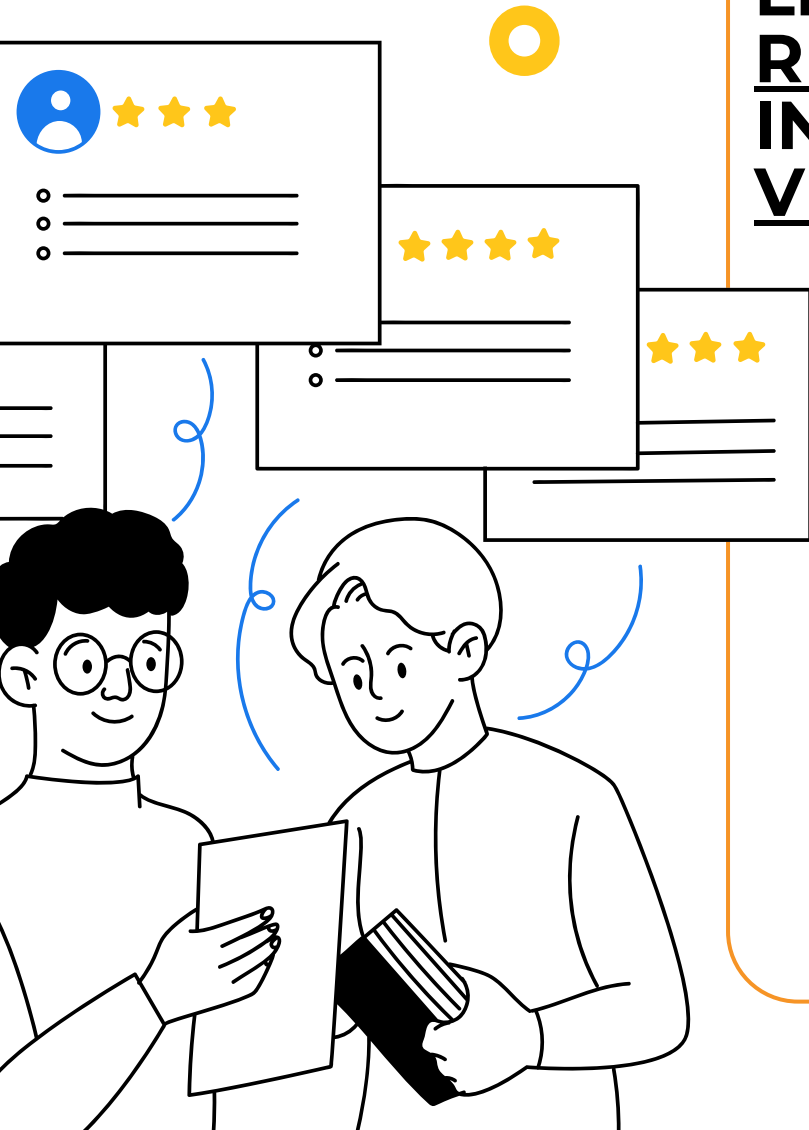
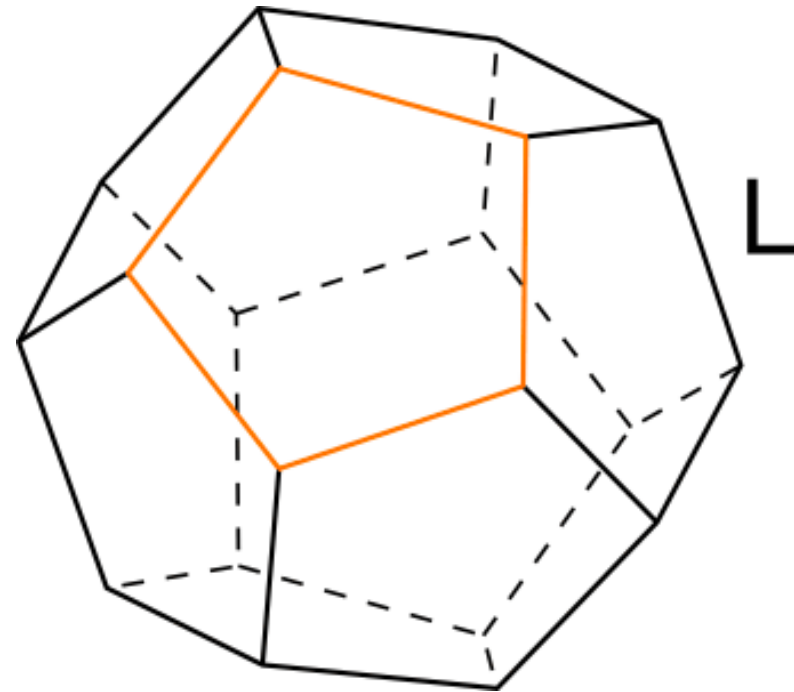
**IL DODECAEDRO È UN
POLIEDRO CON DODICI
FACCE.**

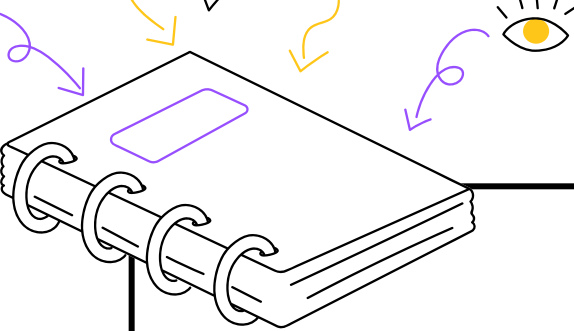


il dodecaedro regolare:



**LE FACCE SONO PENTAGONI
REGOLARI CHE SI
INCONTRANO IN OGNI
VERTICE A GRUPPI DI TRE.**





E' UNO DEI 5 SOLIDI PLATONICI

Ha un grande numero di
simmetrie.

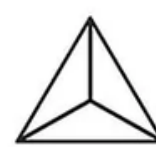
Ha 20 vertici e 30 spigoli.



Icosaedro



Ottaedro



Tetraedro

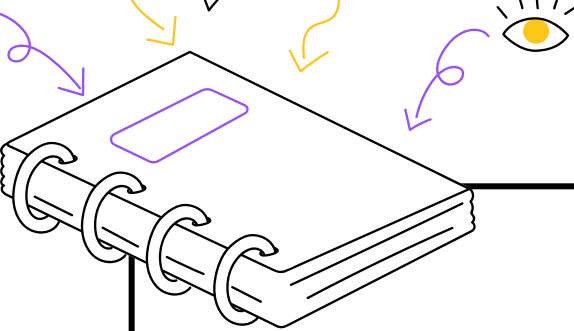


Dodecaedro



Esaedro

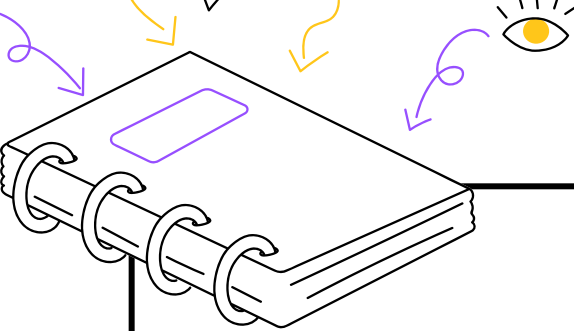




**COME GLI ALTRI
SOLIDI PLATONICI,**

**IL DODECAEDRO È
STATO OGGETTO DI
STUDIO DEI FILOSOFI
FIN DALL'ANTICHITÀ.**

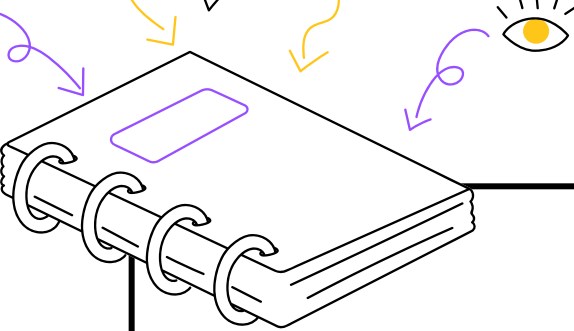




oltre a Platone
PITAGORA per esempio li
studiò e assegnò al
dodecaedro l'idea di "etere"
o "quintessenza" che
componeva i **corpi celesti** e
l'**anima**.

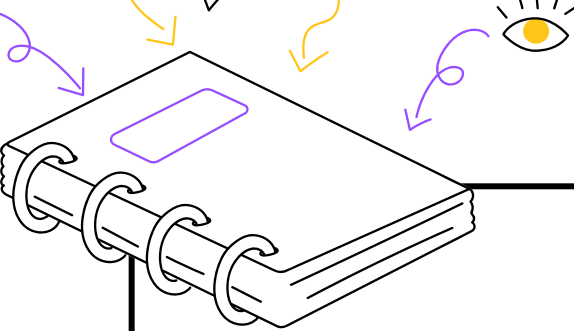
Secondo il filosofo, il cosmo
aveva la forma del
dodecaedro.





tetraedro	ottaedro	esaedro	icosaedro	dodecaedro
fuoco	aria	terra	acqua	universo





Costruiremo quindi come buon augurio per il nuovo anno il nostro calendario del 2024 utilizzando questo solido perfetto **il dodecaedro**

