

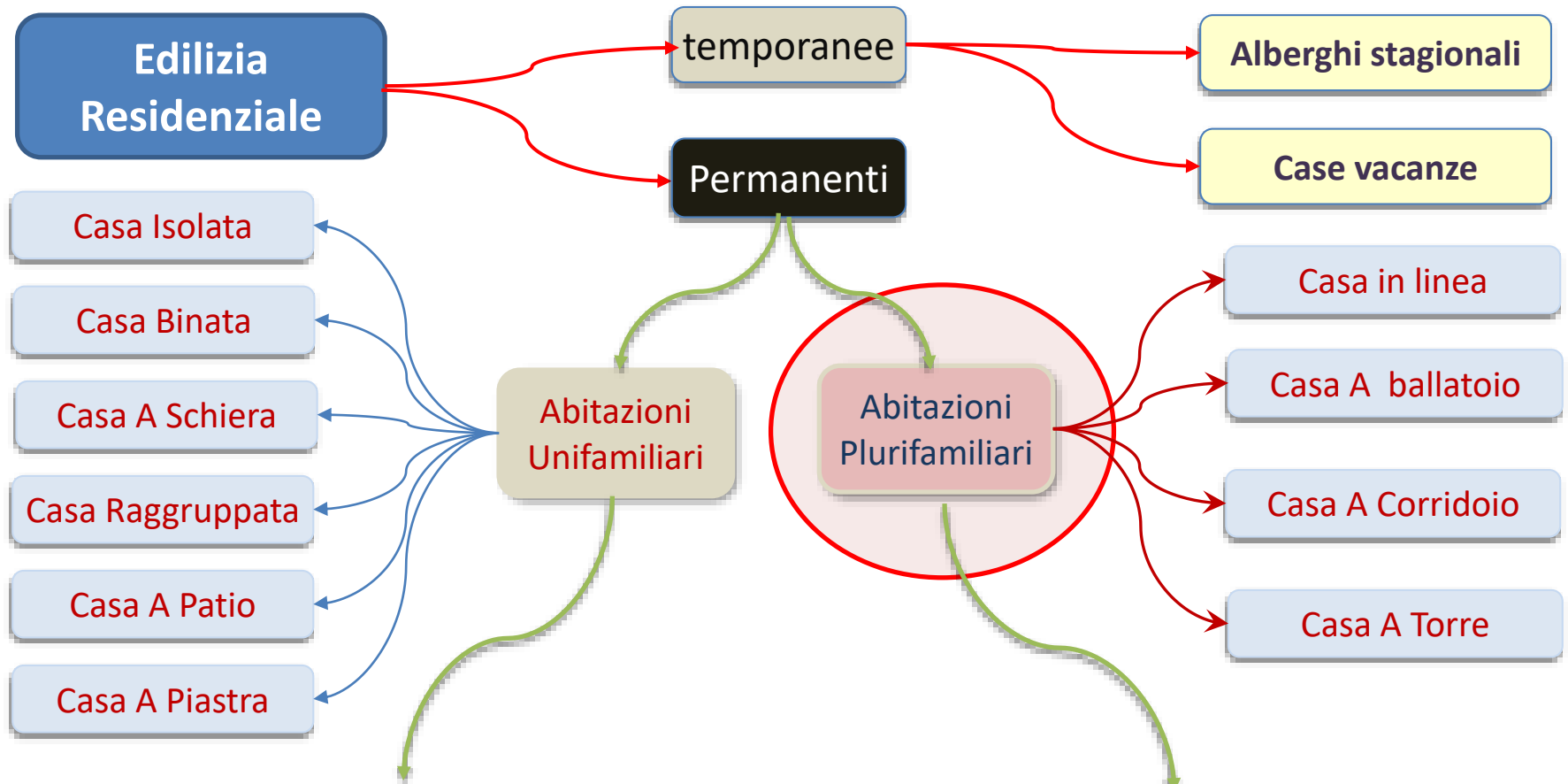


Tipologie Edilizie

The image displays a grid of architectural drawings and photographs of various building types, organized into a 6x6 grid. A large red question mark is overlaid in the center of the grid. Each cell in the grid contains a small photograph of a building, a floor plan, and a cross-section. The drawings illustrate different architectural styles and typologies, such as traditional houses, modern buildings, and industrial structures. The text in the grid is small and mostly illegible, but it appears to be descriptive labels for each building type.



Tipologie Edilizie



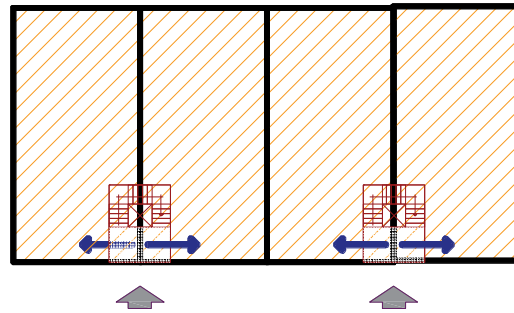
organismi edilizi (edifici) composti da un solo alloggio o da più alloggi caratterizzati un accesso indipendente ogni singolo alloggio e dalla fruizione verticale qualora l'alloggio sia disposto su più livelli; solitamente presuppone un'area di pertinenza privata accesso,

organismi edilizi (edifici) composti da più unità abitative caratterizzati da un accesso agli alloggi tramite un sistema distributivo comune orizzontale e/o verticale. solitamente presuppone un'area di pertinenza ed una serie di servizi condivisi.

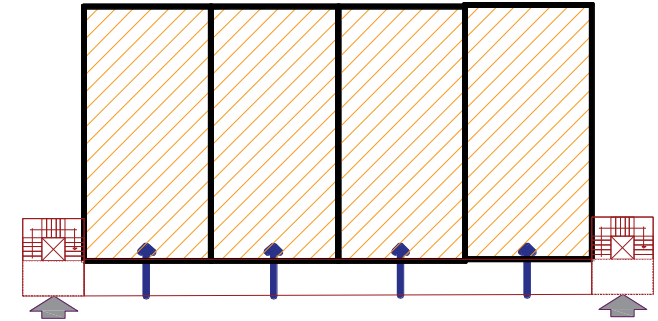


Tipologie Edilizie

in linea

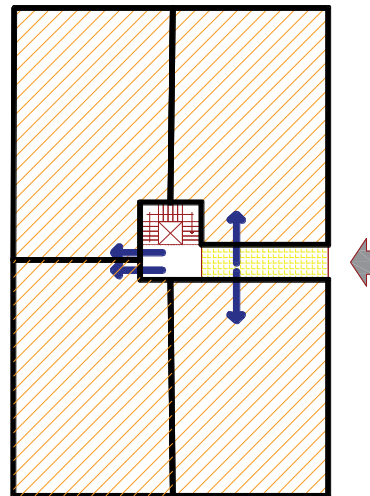


a ballatoio (ringhiera)

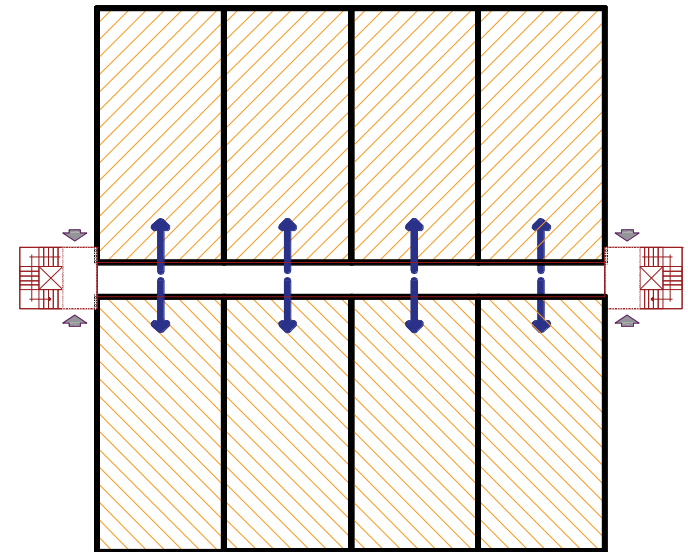


Abitazioni
Plurifamiliari

a torre



a corridoio (galleria)





Tipologie Edilizie

Casa in a ballatoio (o a ringhiera)

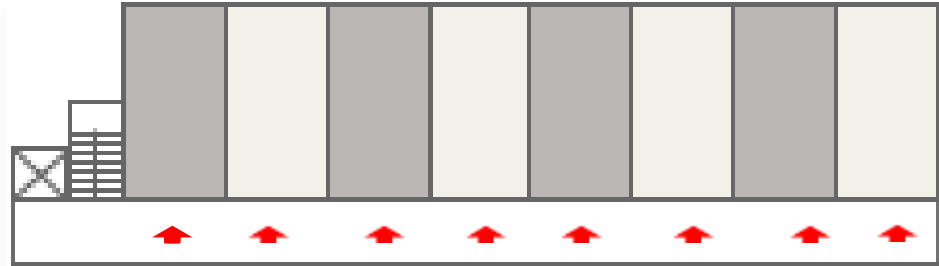
La Casa a ballatoio (o a ringhiera)

si sviluppa, prevalentemente in lunghezza ed è caratterizzata da aggregazioni lineari di unità immobiliari accorpate secondo un percorso orizzontale esterno all'organismo abitativo (ballatoio) che si dirama dai nodi di collegamento verticali (vano scale, Ascensori):

I collegamenti verticali (scale e ascensori), rispetto al corpo di fabbrica, possono trovarsi sia internamente, (dopo un certo numero di alloggi), in testata o esterni in linea con i ballatoi.

Le soluzioni aggregative possono prevedere:

- ballatoio su tutti i piani al servizio di unità abitative a un solo livello;
- ballatoio collocato su piani alterni al servizio di alloggi in duplex o a piani sfalsati



Il **Ballatoio** assume la funzione di marciapiede come percorso pedonale portato a livello di qualsiasi piano, riproponendo lo stesso rapporto tra spazio pubblico o semi-pubblico (il ballatoio) e spazio privato (l'alloggio).

Gli affacci degli appartamenti, come nelle case in linea, sono solo 2, uno sul ballatoio e l'altro sul lato opposto ad esso. la disposizione e conformazione degli ambienti che si affacciano sul ballatoio devono essere curati con attenzione a fini di una tutela della privacy.

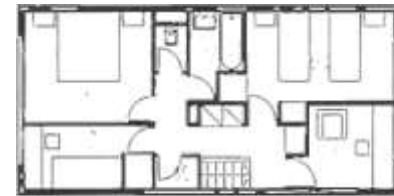


Tipologie Edilizie

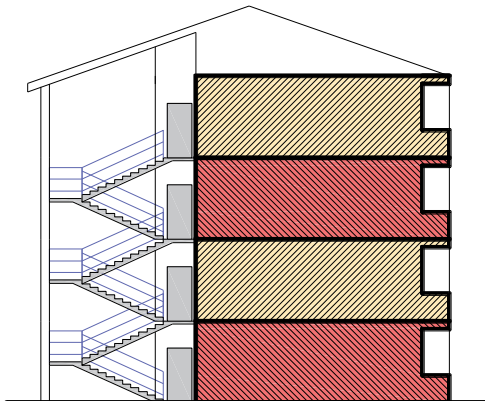
Casa in a ballatoio (ringhiera)



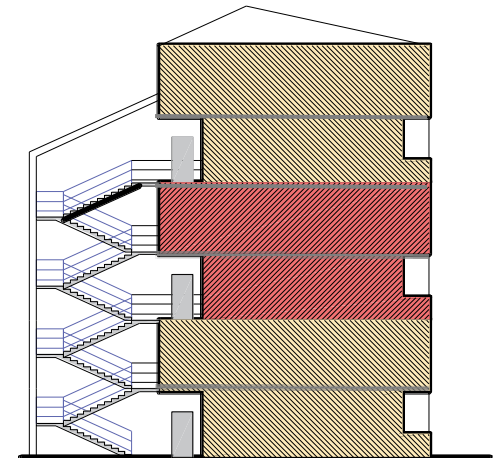
Soluzione aggregativa con ballatoio su tutti i piani al servizio di unità abitative a un solo livello;



Ballatoio su livelli sfalsati



ballatoio collocato su piani alterni al servizio di alloggi in duplex o a piani sfalsati



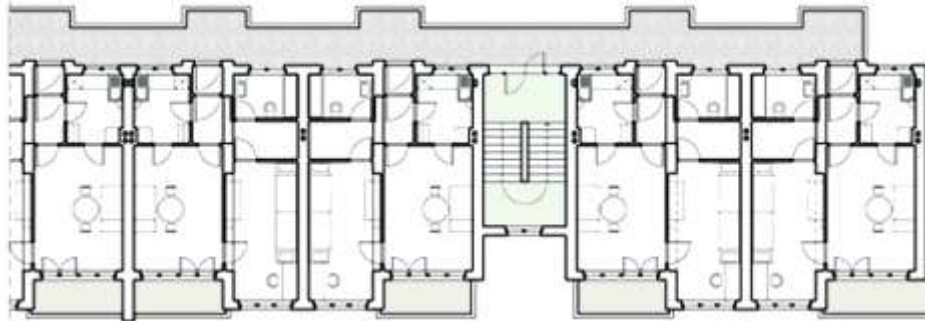


Tipologie Edilizie

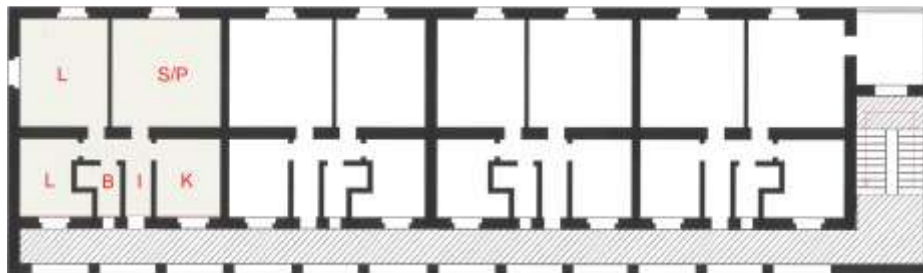
Casa in a ballatoio (o a ringhiera)

questo genere di costruzione ha trovato la massima diffusione all'inizio del secolo scorso, soprattutto per gli insediamenti residenziali pubblici.
Tra le realizzazioni più significative del 900.

1928 – quartiere
Dammerstock a
Karlsruhe
(Germania)
Walter Gropius



1939/1940 –
borgata del Trullo
a Roma – Nicolini
e Nicolosi



<http://www.archidiap.com>



Tipologie Edilizie

Casa in a ballatoio (ringhiera)

1955 - Quartiere Ina Harar-Dessiè Milano G. Ponti, G. Ghò'



<https://www.archiviogigigho.com>



Tipologie Edilizie

Casa in a ballatoio (o a ringhiera)

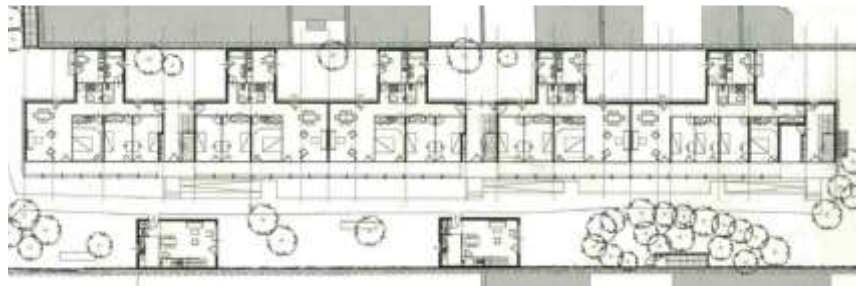
La tipologia della casa a ballatoio, per i suoi non elevati costi di realizzazione, oggi si sta riproponendo per far fronte alle esigenze delle giovani coppie, dei nuclei familiari più ristretti o di studenti fuorisede che necessitano di unità abitative non molto grandi, ma ospitali e vivibili.

**Progetto C.A.S.E a
L'Aquila, acronimo di
Complessi Antisismici
Sostenibili
Ecocompatibili**



<http://bim Acca>

**1999-2000 Complesso
Residenziale in Rue Des
Suisses Jacques Herzog &
Pierre de Meuron
, Parigi, Francia,**



<http://www.archidiap.com>



Tipologie Edilizie

Casa a Galleria

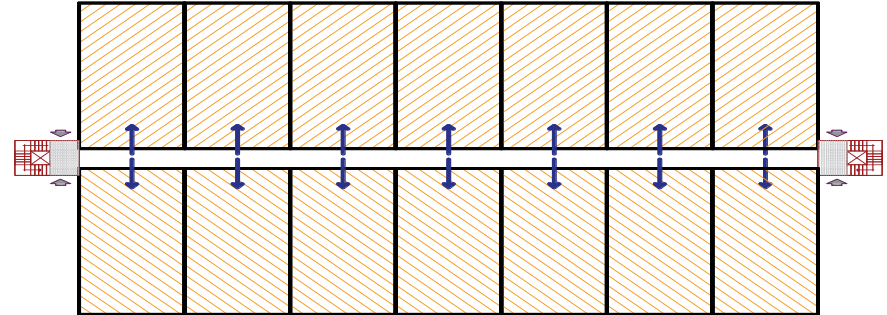
La Casa a Galleria

dal punto di vista distributivo, appartiene al tipo edilizio a ballatoio. È caratterizzata dall'aggregazione di unità abitative accostate lateralmente che si contrappongono ad un percorso orizzontale interno all'organismo abitativo (Galleria) che si dirama dai nodi di collegamento verticali (vano scale, Ascensori):

I collegamenti verticali (scale e ascensori), rispetto al corpo di fabbrica, possono trovarsi sia internamente, (dopo un certo numero di alloggi), in testata o esterni in linea con i ballatoi.

Le soluzioni aggregative possono prevedere:

- Galleria tutti i piani al servizio di unità abitative a un solo livello;
- Galleria collocato su piani alterni al servizio di alloggi in duplex o a piani sfalsati



La Galleria assume la funzione di marciapiede come percorso pedonale portato a livello di qualsiasi piano, riproponendo lo stesso rapporto tra spazio pubblico o semi-pubblico (il ballatoio) e spazio privato (l'alloggio).

Gli affacci degli alloggi dipendono dall'organizzazione spaziale delle unità abitative, sono ridotte a uno solo affaccio per quello su un solo livello per quelle su due livelli sono in genere due.



Tipologie Edilizie

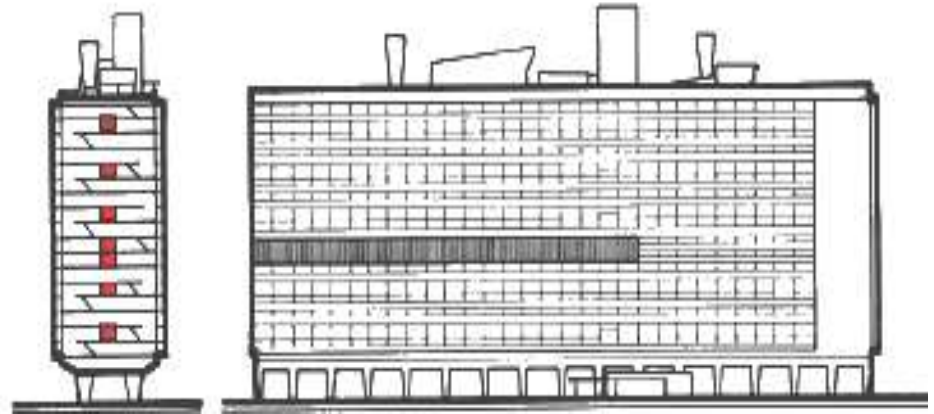
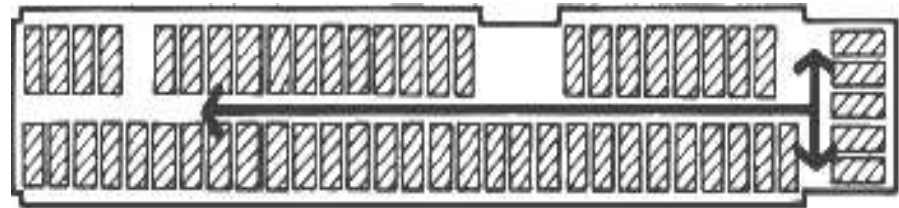
Casa a Galleria

La Casa a Galleria

Questa tipologia non è molto diffusa, si presta per le alte densità ottenibili e per la razionale organizzazione degli impianti.

La soluzione, certamente più famosa di casa a galleria è quella proposta da Le Corbusier nel 1944 nell'Unità di abitazione di Marsiglia.

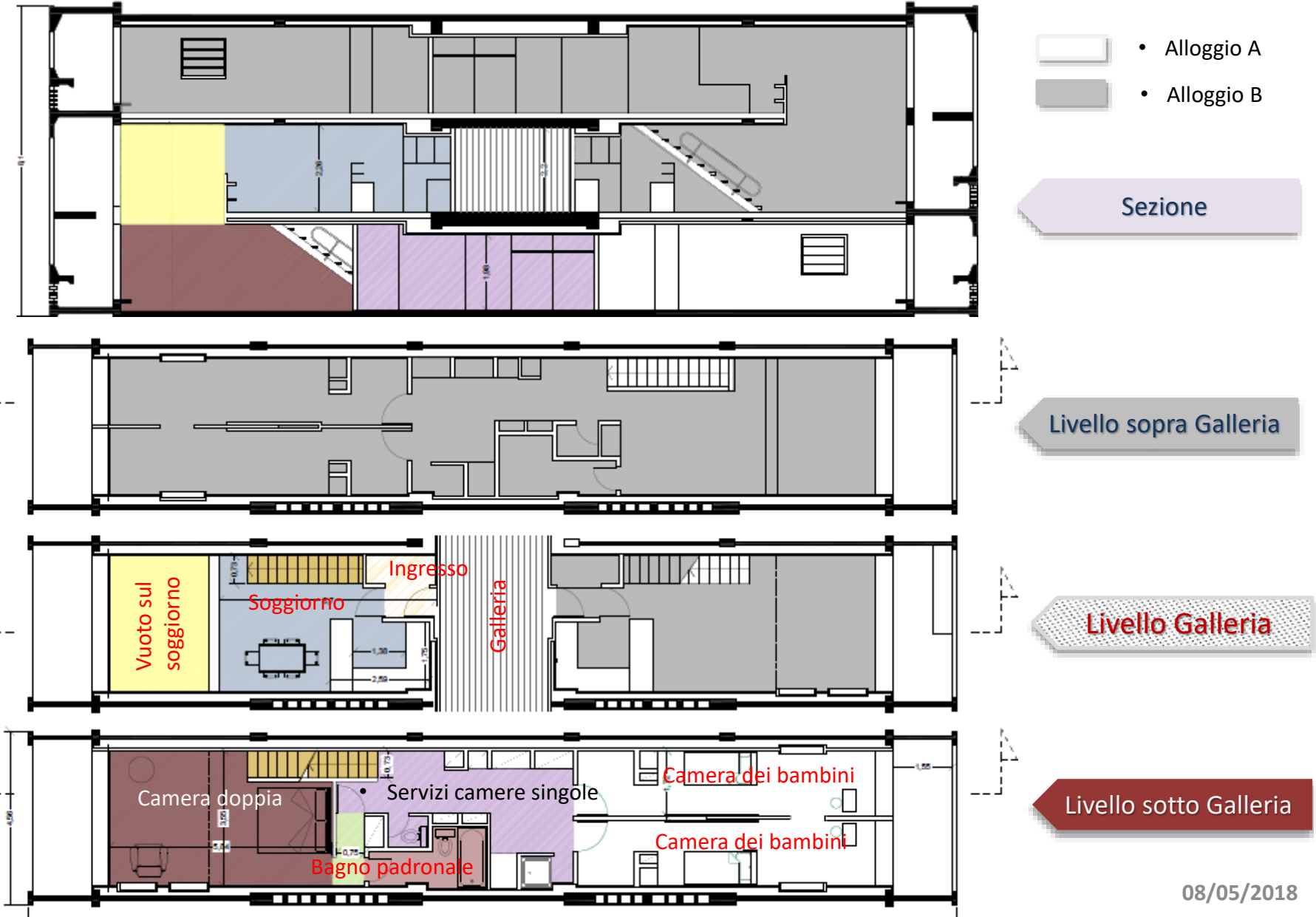
Le gallerie sono localizzate ogni tre piani, è sono indipendenti dall'esterno e dagli spazi interni



Per questa soluzione **Le Corbusier**, nella logica di riprodurre all'interno dell'edificio un intero villaggio, "**La Cité Radieuse**" ha previsto, anche, destinazioni extra residenziali come la scuola materna, il ristorante, negozi di prima necessità, questi ultimi collocati in un piano intermedio dell'edificio.

Tipologie Edilizie

Casa a Galleria (L'Unité d'habitation di Le Corbusier)



Tipologie Edilizie

Casa a Galleria (L'Unité d'habitation di Le Corbusier)



Domus 242/1950



Soggiorno



Soggiorno



Ingresso



Galleria



Camera doppia



Camera singola



Tipologie Edilizie

Casa a Galleria



PIANTA PIANO TERRA - Scala 1:200



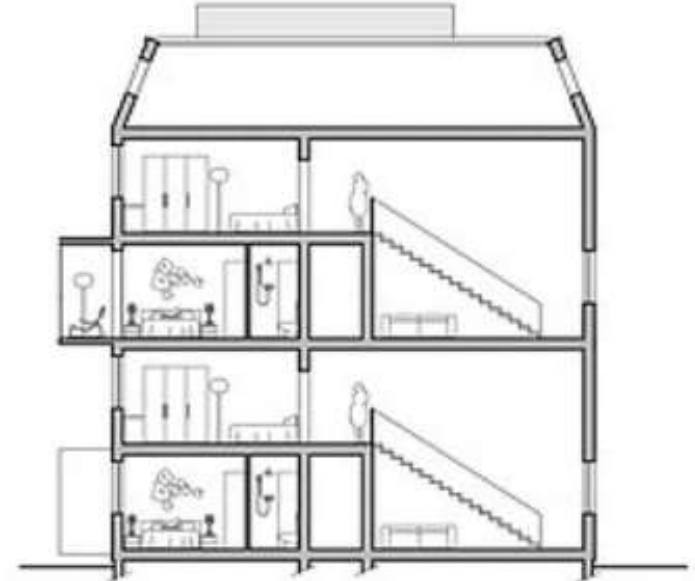
4 ALLOGGIO DUPLEX
74 MQ



PIANTA PIANO PRIMO - Scala 1:200

3 TRILOCALE
58 MQ

5 MINI MONOLOCALE
29 MQ





Tipologie Edilizie

Casa a Galleria



[COMPLESSO RESIDENZIALE San Pietroburgo, Otpaahoe -Studio Novelli](#)



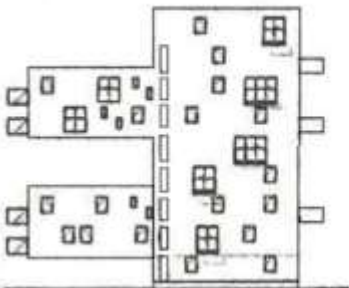
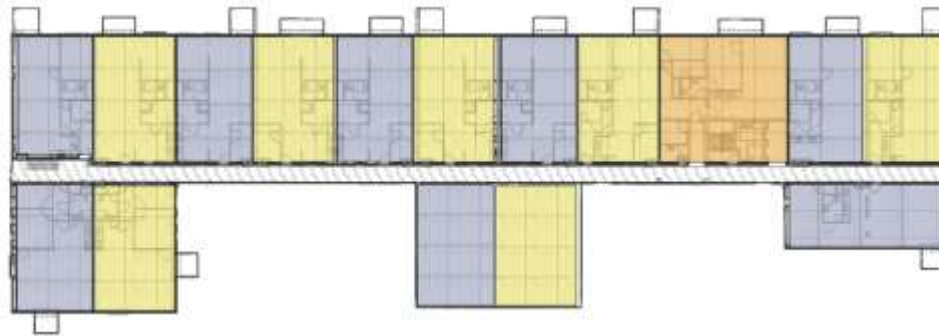
Tipologie Edilizie

Casa a Galleria (Wozoco's Apartments)



Wozoco's Apartments for elderly people (residenze per anziani) è un edificio residenziale situato ad Amsterdam-Osdorp progettato dallo studio olandese MVRDV composto da Winy Maas, Jacob van Rijs e Natale de Vries.

[Wozoco Apartments in Amsterdam](#)



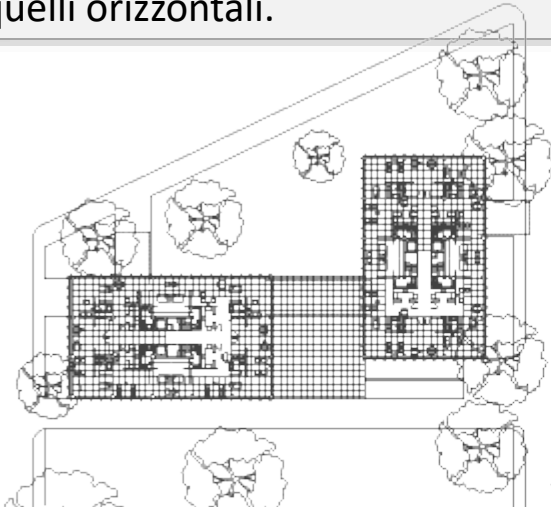


Tipologie Edilizie

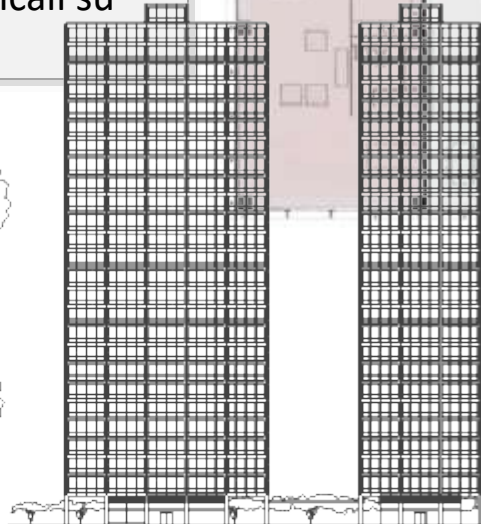
Casa a Torre

La Casa a Torre

È caratterizzata, a differenza degli altri edifici plurifamiliari, dalla assenza della aggregazione seriale delle unità immobiliari con la possibilità di disporre di affacciamenti su tutti i lati e con la prevalenza dei collegamenti verticali su quelli orizzontali.



Questa tipologia si concentra nelle aree urbane dove è elevato il valore dei suoli inducendo il massimo sfruttamento dello spazio disponibile.



Sono classificati a torre, quindi, anche edifici di 2 o 3 piani purché isolati e aperti in tutti i lati, anche se in genere gli edifici a torre presentano notevoli altezze (15÷30 e anche più).

[Seagram Building \(New York\),](#)

[«Ludwig Mies van der Rohe e Philip Johnson»](#)

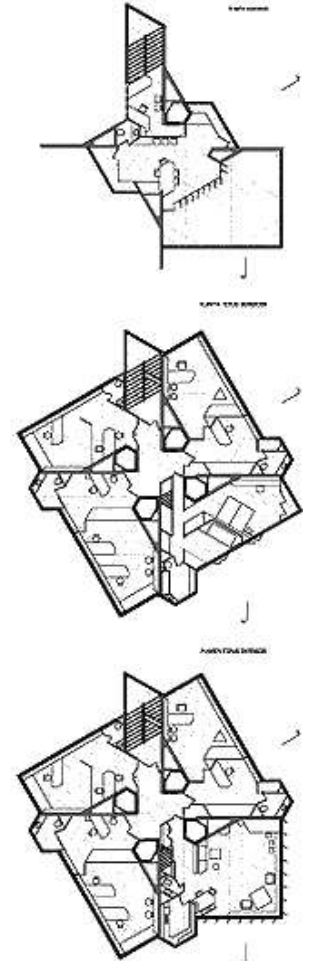
Tipologie Edilizie

Casa a Torre (The Price Tower 1952 «Frank Lloyd Wright»)

The Price Tower 1952
«Frank Lloyd Wright»
oggi è Museo di arte,
architettura e design.



Originariamente fu progettato per uso misto con residenza (a cui è destinato un quadrante) e uffici. La struttura è in cemento armato con i piani a sbalzo sorretti da piloni centrali.





Tipologie Edilizie

Casa a Torre (The Price Tower 1952 «Frank Lloyd Wright»)



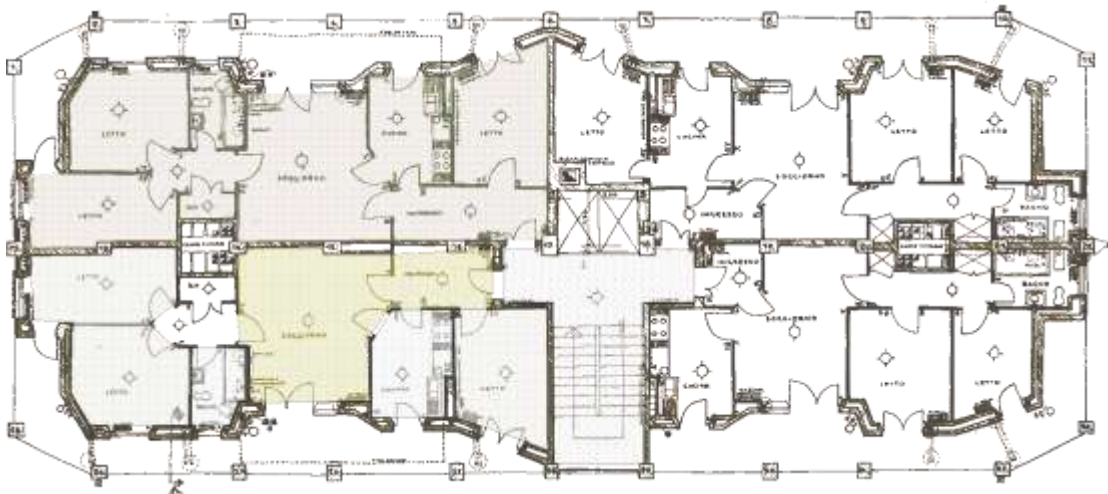


Tipologie Edilizie

Casa a Torre

La Casa a Torre

La soluzione con non più di 7 piani della casa a torre è definita «**palazzina**», è quella che ha avuto più successo tra la ricostruzione del dopo guerra e il boom economico, e in certe zone di sviluppo urbano ha superato la stessa tipologia in linea.



Questa tipologia prevede, in genere, quattro appartamenti per piano serviti da un unico collegamento verticale, riproponendo le stesse problematiche degli edifici in line riguardo l'illuminazione e ventilazione diretta in tutti gli ambienti.



Bibliografia



Manuali di progettazione Edilizia «Edilizia Residenziale
«Mario Zaffagnini» edizione
Hoepli 2002



**Costi Per Tipologie Edilizie La
valutazione economica dei progetti
in fase preliminare, «Andrea Bassi»
Maggioli Editore**

- [Architettura E Composizione Architettonica UNI “tor vergata” prof. Ramazzotti;](#)
- [ACCA software BibLus BIM focus case a ballatoio;](#)
- <https://en.wikiarquitectura.com>
- <http://www.archidiap.com>
- <http://www.fondoridolfi.org>
- <http://archlaura.wixsite.com/studionovelli>