

DIAGNOSTIC DU CDI

ETABLISSEMENT



- Construction : 1998
- REP +
- Label E3D (niveau 1)

Effectifs : environ 550 collégiens et 100 personnels dont 55 enseignants

- 19 classes banales, 4 classes de SEGPA, 1 ULIS et 1 UPE2A
- Rentrée 2021 : en 6e et 5e : 4 classes banales, 1 classe Segpa, en 4e : 5 classes banales, 1 classe Segpa, en 3e : 6 classes banales, 1 classe Segpa



Population scolaire :

- Nombre en baisse (construction de collèges) (constant pour les Segpa)
- CSP parents : en majorité : Ouvriers et inactifs (58%) et Employés (32%).
- Nombre important de boursiers
- La quasi-totalité des élèves vivent en QPV
- Fragilité en maths
- Elèves provenant en grande majorité des écoles de secteur



Professeurs:

- Majorité de certifiés (72%)
- Peu de temps partiel
- Moyenne d'âge : 38,6 ans
- Ancienneté faible : 4 ans en moyenne

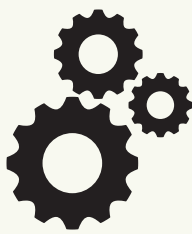


Enseignements ou structures/dispositifs spécifiques :

- 3 bilangue en 6e : anglais, allemand (bilangue), arabe (bilangue) et chinois (bilangue)

Dispositifs permettent de favoriser la réussite des élèves :

- devoirs faits
- suivi individuel
- Parcours réagir
- module relais
- lutte contre l'absentéisme
- français renforcé
- Ateliers et clubs :
- club journal
- boxe
- club de théâtre et d'improvisation
- club musique
- atelier de pratique instrumentale et vocale
- club danse
- club anglais
- club jardin



OBJECTIFS annuels

PROJET D'ETABLISSEMENT :

- Favoriser la réussite des élèves et lutter contre le décrochage scolaire et lutte contre l'absentéisme
- #### COMMUNICATION
- Outils de communication et de mutualisation : site internet, ENT, pronote
 - Utilisation et qualité du site internet de l'établissement comme vecteur d'informations
 - Règles de dialogue formalisées ou non (réunions d'informations, réunions parents/profs, envoi des bulletins scolaires, accès aux résultats scolaires en ligne etc.).



23 ▶

CANVA STORIES

Mise en place d'une boîte à livres dans le hall de l'établissement (adultes et enfants)



Résultats aux examens :

DNB : 77% de réussite
CFG : 100%



Orientation 3e :

- 65% en 2de GT et 28% en 2de Pro, 4% en CAP



Environnement de l'établissement : très urbain, dans un tissu immobilier dense, près de grandes voies de circulation, près du centre-ville.

- Ressources culturelles environnantes : médiathèques, librairie, théâtres, cinéma

Environnement numérique : Libre-Office et outils bureautique via ENT

Famille :

- Possibilité de prêts de tablettes pour famille non connectée,
- Proposition de formation pour les familles.
- Observation des états de connexion des familles à Pronote

Elèves :

- Formation à Pronote pour tous les élèves (surtout les 6e).
- Rituels : Séance avec les AP pour que les élèves sachent au minimum envoyer un devoir sur Pronote, faire un devoir au format doc...)
- Nombre d'élèves par ordinateur : 3,3 (2,8 pour le département)

Equipe éducative : Volonté d'uniformiser les usages de Pronote

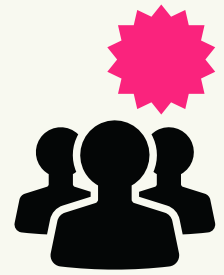


Partenariats et insertion dans le réseau local :

- Mairie et département, RATP, Aubermédiation, Energie Jeunes, AFL (assoc fran pour la lecture), OMJA (orga en mvt des jeunes d'Aubervilliers), CMP/CMPP et Fabrique de santé, PPV (partenaires pour la ville), France médiation, Campus Condorcet (conférences, Cordée de la réussite)



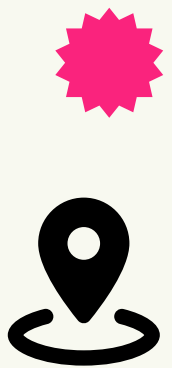
CDI CONTEXTE



Personnel : 1 professeure documentaliste à temps plein, 2 professeures documentalistes à temps partiel 50%

Intégration dans instances, projets :

- Clubs (journal, jardinage, lecture)
- Co-animation : UPE2A, HVC 3e, Latin, Français
- Commission numérique
- Education à la sexualité



Lieu

- Situation : au 1er étage
- Espaces : 1 espace principal (bureaux des PD, coin lecture, espace tables de travail, rayonnages, espace avec des postes informatiques et une table de travail), 1 espace informatique dédié, 1 espace projection, 1 espace réserve (manuels, dvd, retour quarantaine) et 1 espace séries discipline français
- Equipement informatique et mobilier : 18 postes informatiques, 1 rétroprojecteur, tables, chaises, fauteuils
- Signalétique : sur la porte du CDI (ouvert/fermé, club, horaires)
- Fréquentation : 2020-2021 : 5 284 élèves accueillis sur 142 jours (baisse de la fréquentation suite aux mesures de non brassage des niveaux en février 2021).
- Ouverture hors présence du prof-doc : non. Porte ouverte donnant sur la salle des professeurs



Accueil

- Ouverture du CDI : lundi de 9h à 16h45, le mardi jeudi et vendredi de 8h à 16h45 et le mercredi de 8h à 12h10
- 67 places (18 places autour des tables carrés, 4 places autour de la table ronde, 13 places dans le coin lecture et 16 places devant ordinateurs, 16 places dans la salle de projection) (20 élèves accueillis maximum).
- Accès : en permanence si CDI disponible ; de 12h45 à 13h25 (si pas de club) ; récréation du matin, pour des séances au CDI. Pas de venue libre, les PD vont chercher les élèves dans la cour ou en salle de permanence.
- Fréquentation par la communauté éducative : par les professeurs de français (séries)
- Elèves : Lecteurs (lecture, emprunts et retours), utilisateurs (jeux de société, ordinateurs (scratch, travail, jeux éducatifs)
- 2020-2021 : 5 284 élèves accueillis sur 142 jours (baisse de la fréquentation suite aux mesures de non brassage des niveaux en février 2021).



Budget

2000€ livres, abonnements presse et matériel (année civile)



Informatique

- Numérique
- PC, tablettes
- Accès ; utilisation de la salle informatique.
- Parc informatique souvent défectueux
- 2020-2021 : Basculement du logiciel de gestion documentaire PMB à BCDI (raisons techniques réseau local) et lancement du portail documentaire esidoc.



GESTION ET MISE À DISPOSITION DES RESSOURCES



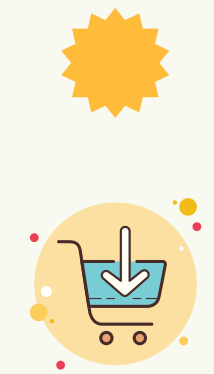
LOGICIEL DOCUMENTAIRE, PORTAIL ET SITE DU CDI

- BCDI (depuis 2020, avant PMB)
- e-sidoc



FONDS DOCUMENTAIRE

- Etat : Romans, documentaires, périodiques, albums, BD, mangas. Des livres anciens dans les fictions et les documentaires (années 90, début 2000), des livres en mauvais état (bd très empruntés comme Titeuf ou Tamara). Peu de mangas
- Organisation, usages (prêts, désherbage) : 2 documents empruntables pour 3 semaines (Retour : « quarantaine » de 3 jours)
- Autres lieux documentaires dans l'établissement : dans les classes, en Segpa



POLITIQUE D'ACQUISITION

2020-2021

- Documentaires : diversifiée, liée en général aux thématiques travaillées durant des exposés ou des EPI
- Fictions : orientée sur le BD et les mangas, Roman d'horreur, fantasy, science-fiction
- Presse : 6 abonnements pour les élèves : 4 Revues mensuelles, 1 nouvelle revue de BD : Topo, 1 nouveau quotidien : L'Actu.

La gestion du fonds (achats, équipement et traitement documentaire des documents, mise en rayon, désherbage) est partagée entre les trois professeures-documentalistes.



POLITIQUE DE COMMUNICATION

- affichage : au CDI, devant le CDI
- veille : via Pearltrees
- Bilan d'activité : oui
- Quelle mise à disposition de ressources en direction de la communauté scolaire ? quels besoins, quelle régularité, quels publics : Livres de séries pour le français dans une salle derrière les bureaux des PD en accès libre pour les professeurs (cahier de liaison pour noter les emprunts par les professeurs)
- Quels supports utilisés pour diffuser une veille informationnelle : mails (équipe éducative)
- Quels sont les usages de l'ENT s'il existe et comment le professeur documentaliste s'y investit ? ENT existe mais depuis la rentrée seulement. Pronote est plus utilisé dans l'établissement car présent depuis plusieurs années. Pas d'investissement du CDI dessus. Existe espace dédié sur ENT, renvoie au portail documentaire

2020-2021 :

- Alimentation des différentes rubriques du portail documentaire esidoc, notamment les jeux éducatifs: <https://0932272p.esidoc.fr/site/jeux-educatifs/arts-plastiques>
- Lettre de veille mensuelle, culturelle et pédagogique, mise en ligne sur le Pearltrees du CDI
- Ressources mises sur le Pearltrees du CDI
- Création d'un Instagram du CDI
- L'espace BD a été étoffé et agrandi / Des présentoirs ont été ajoutés à chaque rangée de romans / Création de la section Romans Fantasy et Nouvelles, scindées des sections Romans.
- Trois expositions ont été proposées au CDI : le nombre Pi, Lutte contre l'homophobie, "Prendre place" (retour sur le CAC TOPO des 4eA 2019-2020).

2021-2022 : Alimentation de la rubrique Réviser

Le fonds est régulièrement mis en valeur par des sélections thématiques suivant l'actualité et les journées thématiques : tables thématiques sur la rentrée, la Semaine de la démocratie, l'hiver, harcèlement scolaire, droits de l'enfant, handicap, lutte de la violence faite aux femmes, lutte contre l'homophobie, écologie, réduction des déchets... « Facing » sur les présentoirs au bout des rayonnages fiction et dans les rayonnages documentaires.

D'autres espaces de présentation sont mis en place au CDI :

- Sélection des coup de coeurs du club lecture
- 4 espaces de présentation des Nouveautés : fiction, BD, essais, presse



PROJET PÉDAGOGIQUE

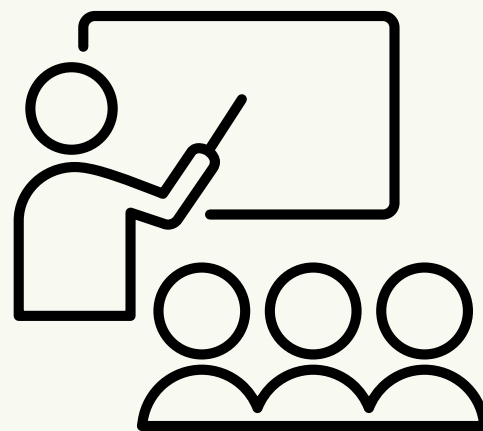
EMI et Formation infodocumentaire

Tout au long de l'année

- accompagnement personnalisé avec les 6e (4 classes hors Segpa) 1h tous les 15 jours en demi-groupe (18 séances) → initiation à la recherche documentaire, EMI (Exploiter le centre de ressources comme outil de recherche de l'information, Exploiter les modes d'organisation de l'information dans un corpus documentaire), exposés.
- club lecture (EMI : Participer à une production coopérative multimédia en prenant en compte les destinataires. S'engager dans un projet de création et publication sur papier ou en ligne utile à une communauté d'utilisateurs dans ou hors de l'établissement qui respecte droit et éthique de l'information)

Ponctuel

- Aide à l'orientation et à la recherche de stage, aide à la rédaction du rapport de stage 3e
- Atelier Orientation 3e avec le psyEN
- Travail de recherche au CDI avec une professeure de français sur la séance J'adopte un mot (web et dictionnaires) (EMI : Utiliser des dictionnaires et encyclopédies sur tous supports)
- Séquence sur la Presse avec un professeur de français, niveau 4e
- Séance initiation à la recherche documentaire et à la citation des sources (web et livres) : latin 5e (EMI : Distinguer les sources d'information, s'interroger sur la validité et sur la fiabilité d'une information, son degré de pertinence).

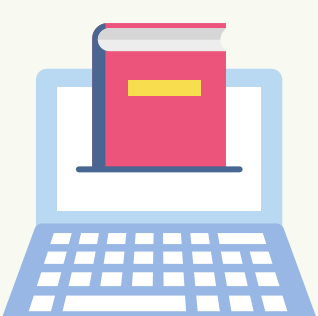


Liste des formations dispensées,

- Articulation CDI/Vie scolaire : si CDI disponible, accueil de 15-20 élèves de la permanence (PD vient les chercher).
- Orientation : espace dédié dans le CDI et sur le portail documentaire esidoc
- Implication dans les dispositifs
- Jardinage avec 2 classes (EDD) : UPE2A 1h/15 jours et 5eF 1h/15 jours
- UPE2A (lecture) : lecture de contes

EPI :

- Accompagnement personnalisé :
- UPE2A : lecture en coanimation, projet culturel
- Interdisciplinarité, collaboration, partenariats.
- Clubs menés par les profs docs : club lecture (lecture libre, défi babélio, rédaction de critiques sur portail documentaire, lecture orale), club journal avec un professeur de français, club jardinage
- Accès aux outils pédagogiques numérique (pronote, cahier de texte en ligne...) : accès à l'ENT et à Pronote (appel que pour les classes de 6e en charge par la PD).

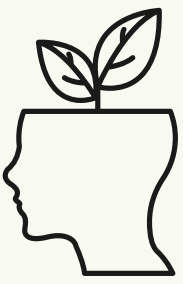


OUVERTURE DE L'ÉTABLISSEMENT SUR SON ENVIRONNEMENT



Ouverture culturelle et scientifique

Campus Condorcet (conférence), cinéma, Voyage, Projets CAC (4 par an), ¼ heure lecture dans tout l'établissement



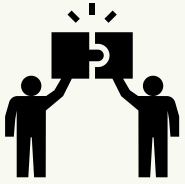
Lecture

- Club lecture au CDI
 - Quart d'heure lecture au CDI à chaque heure d'accueil d'élèves en heure de permanence
 - Quart d'heure lecture hebdomadaire dans tout l'établissement
 - Collège au cinéma
 - Projets CAC : 4 projets en cours
 - Expositions au CDI et dans le hall de l'établissement
 - Club photo, club dessin, club musique
 - Presse : Club journal
-
- Jeux de société : anciens, incomplets



Partenaires institutionnels et associatifs

Mairie et département, RATP, Aubermédiation, Energie Jeunes, AFL (assoc fran pour la lecture), OMJA (orga en mvt des jeunes d'Aubervilliers), CMP/CMPP et Fabrique de santé, PPV (partenaires pour la ville), France médiation, Campus Condorcet

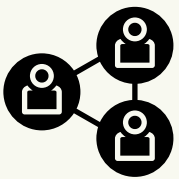


Bassin de référence et animation académique : Réseau 3D



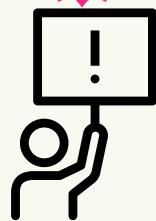
Liaison intercycles : écoles primaires.

- Au mois de juin, la professeure ou le professeur de CM2 rencontre les professeur.e.s du collège.
- Tutorat 6e/CM2 : 3 échanges (cartes postales, café littéraire, rencontre sportive, café littéraire)
- Rallye math
- Classe sans notes en lien avec le projet de réseau



BILAN ET AXES D'ACTION

LES BESOINS



- Compétences en recherche documentaire (travail scolaire, orientation) : accéder à tous les niveaux
- Développement des compétences numériques des élèves
- Offres documentaires pour l'équipe éducative
- Rendre plus visible le CDI

LES ACTIONS REALISABLES PAR LES PROFESSEURS DOCUMENTALISTES

Fonds

- Nettoyage de la base (fiches éditeurs par exemple)
- Désherbage livres anciens et/ou abîmés ET Rachat de livres très empruntés
- Développement du fonds manga (séries, numéro de séries)
- Inventaire et achats des jeux de société
- Proposer des activités différentes et le matériel nécessaire : dessin, origami, ...
- Créer un fonds pour les équipes (spécifique aux métiers)
- Veille via esidoc (ou newsletter) pour les équipes

Numérique :

- Développement de l'utilisation des tablettes du CDI
- Participation à la certification Pix dans l'établissement
- Poursuivre la mise en ligne de ressources sur le portail documentaire Esidoc

Communication :

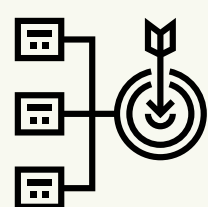
- Revoir la signalétique
- Matériel pour le « facing »
- Développer la présence en ligne : communication sur les activités culturelles et pédagogiques du CDI (ent, blog ent, instagram,)

Pédagogie :

- Proposer des séances en EMI/infodoc transdisciplinaires (sciences, HG, ...) pour les niveaux 5e-4e et 3e.
- Participer aux EPI
- Avec les PP autour de la recherche stage et orientation

Ouvertures :

- Participer aux CAC
- Participer au dispositif « tous en librairie » en partenariat avec la librairie locale
- Mettre en place partenariat médiathèque locale



AXES

1. Développer la lecture

- visite médiathèque locale
- donner son avis en ligne
- Participation au Défi Babélio

2. Développer la présence en ligne : communication sur les activités culturelles et pédagogiques du CDI

- blog ENT
- Instagram
- esidoc

3. Utiliser les médias de manière responsable

- Séances en EMI/infodoc transdisciplinaires pour les niveaux 4e et 3e.
- Comprendre ce que sont l'identité et la trace numériques.
- Se familiariser avec les notions d'espace privé et d'espace public

LIENS PROJET D'ETAB.

- ¼ heure lecture
- Bien-être et sentiment d'appartenance
- Climat scolaire

Politique numérique : Sites du CDI

Éducation aux bons usages des réseaux sociaux

INDICATEURS ASSOCIES-

- livres lus
- prêts de romans
- réalisation effective de critiques sur esidoc
- Réalisation de challenges du Défi Babélio

- alimentation esidoc et Instagram
- création et alimentation du blog CDI sur ENT

- Réalisation de séances sur l'usage des RS
- Bilan de ces séances

