

La Grèce



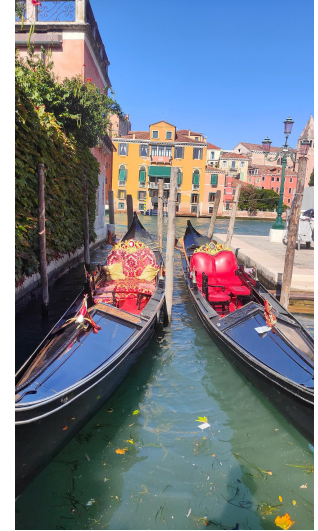
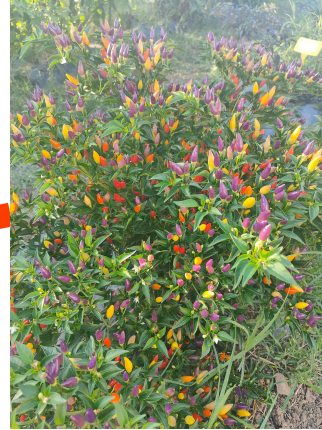
Le trajet depuis le début :



Le trajet depuis le début :



L'Italie :



Slovénie



Croatie :



L'île de Brač



Monténégro :



Podgorica
Donkey farm

Albanie :

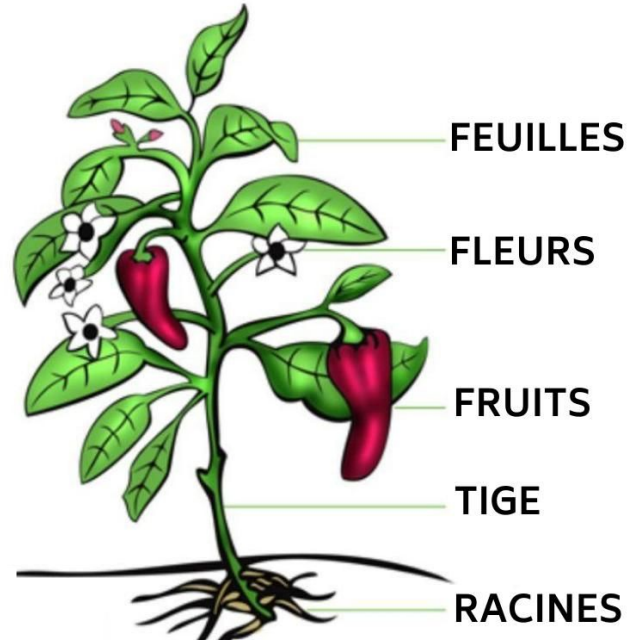


Shkodër
Ferme
touristique Mrizi

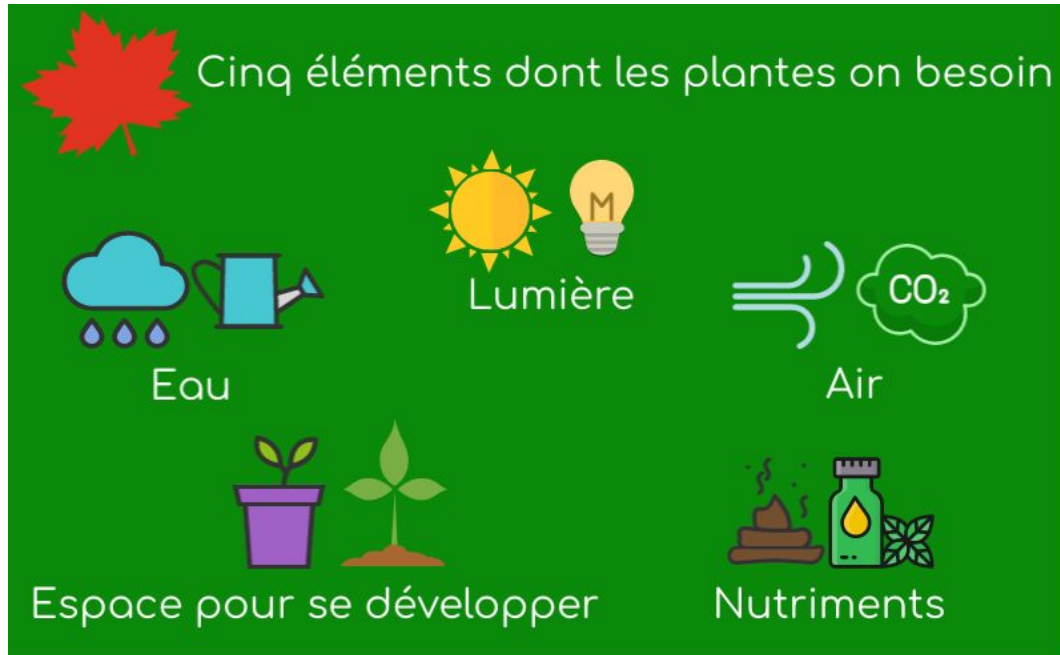
Grèce :



De quoi à besoin une plante pour grandir ?



De quoi à besoin une plante pour grandir ?



Dans les plantes ?

Des nuages ?

D'où vient l'eau ?

Où va t elle ?

Elle retourne
dans l'air ?

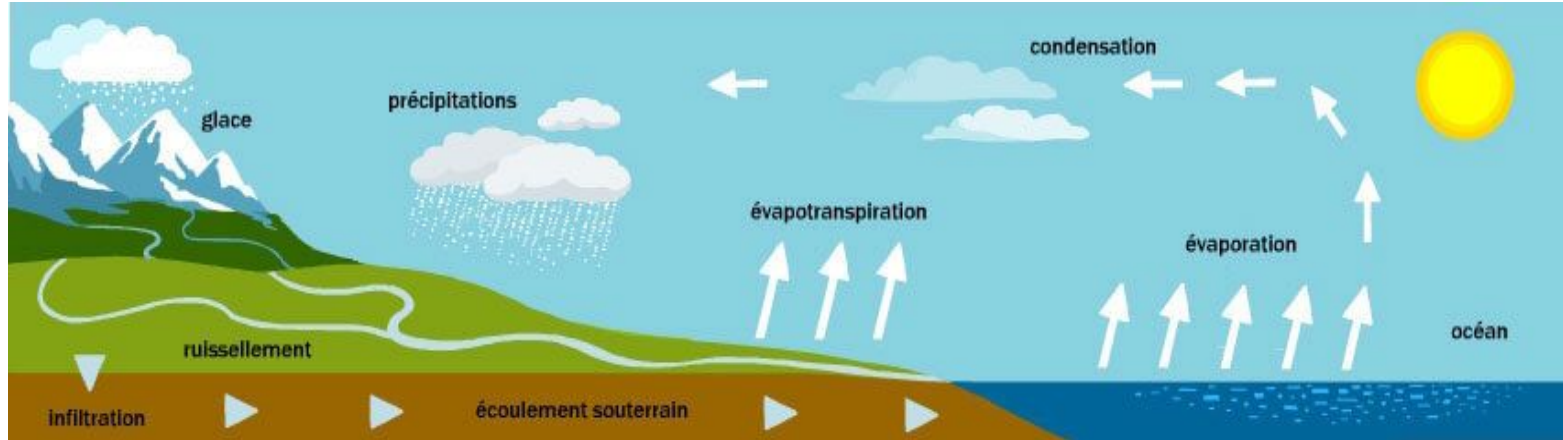
Elle disparaît ?

Dans les rivières ?

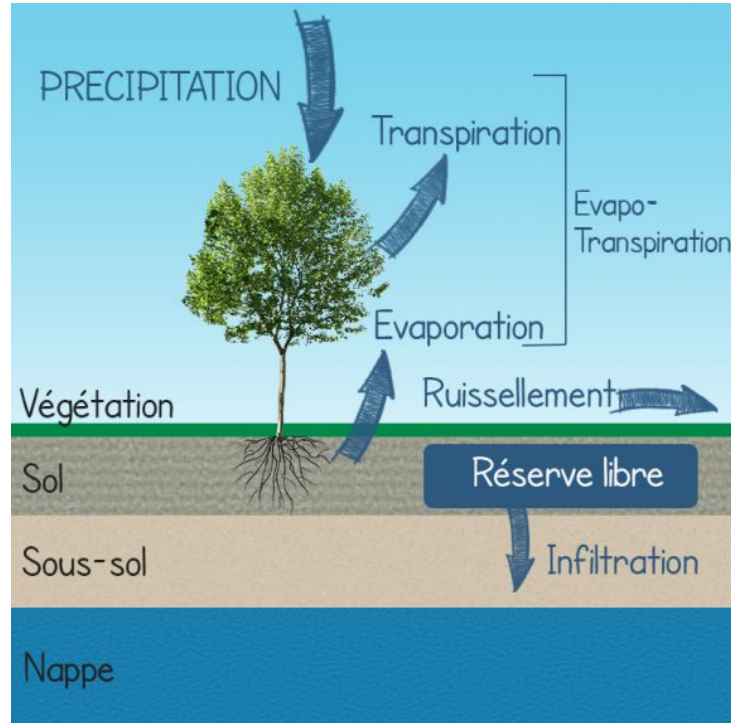


De l'océan ?

Le cycle de l'eau :

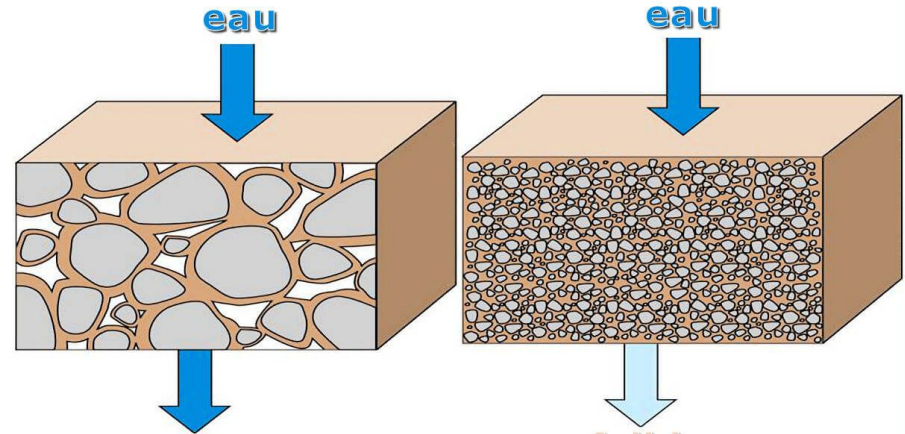


Où va l'eau quand elle tombe sur la terre ?



Infiltration de l'eau

Argileux - Limoneux - Sableux



Ecoulement rapide

Ecoulement lent

Ruissellement de l'eau

Sol nu et compact

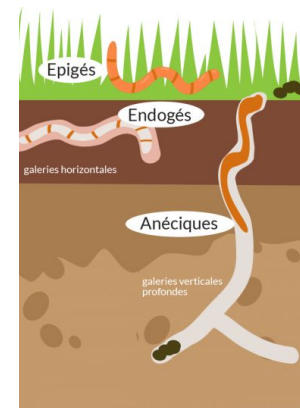
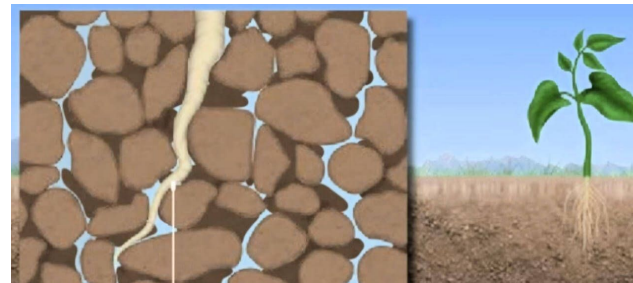
→ Plus de ruissellement



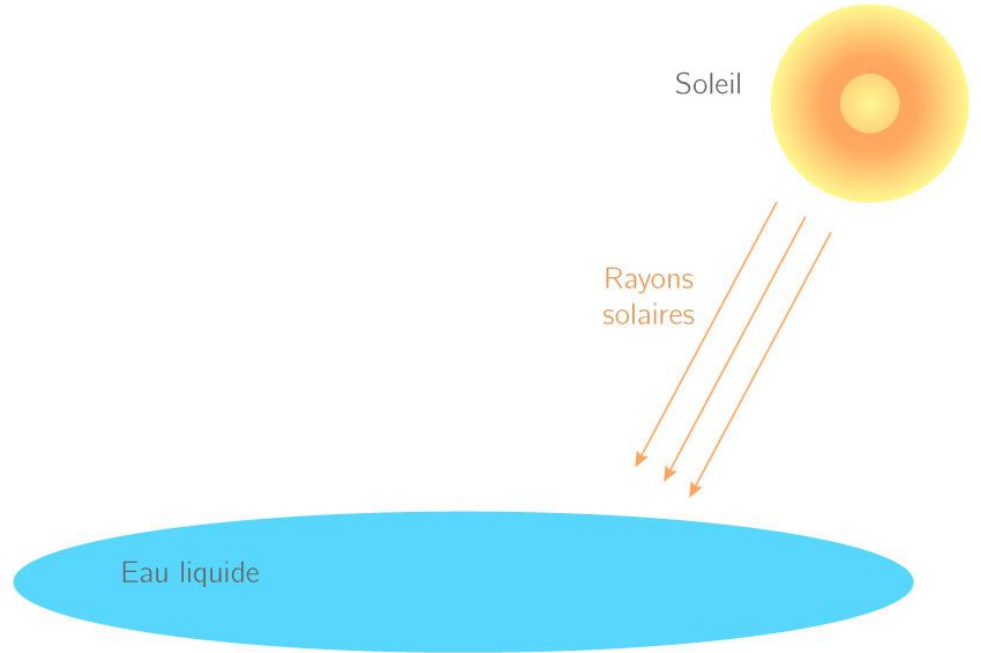
Sol couvert par des plantes

→ Moins de ruissellement

Limiter le ruissellement de l'eau



Evaporation de l'eau



La fête

Fromage est traditionnellement fabriqué à partir de lait de brebis, parfois en association avec du lait de chèvre.



MERCI LES ENFANTS !!!!

