

Activité



Difficile



15 min et plus



Se dépenser



Cour de récréation



Courir



A deux

Matériel



Jeux d'échecs



Pendule d'échecs



Tables



Description de l'activité

Deux joueurs s'affrontent sur une partie d'échec en se déplaçant vers la pendule d'échec entre chaque coup.

Le cross-échec (cross-chess) ou échecs sportifs, permet de combiner la pratique physique et le jeu d'échecs.

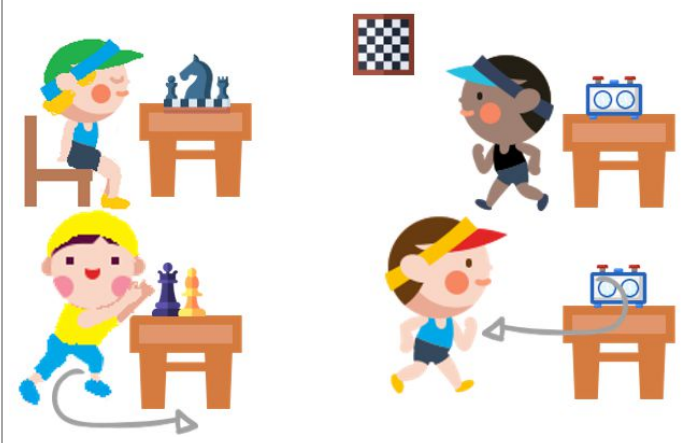
Évolution

- Eloigner plus ou moins la pendule d'échec de la table de jeu.
- Changer le jeu de plateau : jeu de dames, jeu de go...
- Remplacer la pendule d'échec par une cible à toucher.

Vidéo

Un tournoi de cross-échecs au lycée français Louis Pasteur de Lagos (Nigeria).

Illustration



Images à partir de : Flaticon.com

Inclusion



Eloigner plus ou moins la pendule d'échec ou la cible à toucher

[Lien You Tube](#)

