

Die künstliche Intelligenz (KI)



Die Intelligenz



Eine Apfeltorte



Die Geschichte

Das Schachspiel mit meiner Katze



Schachmatt



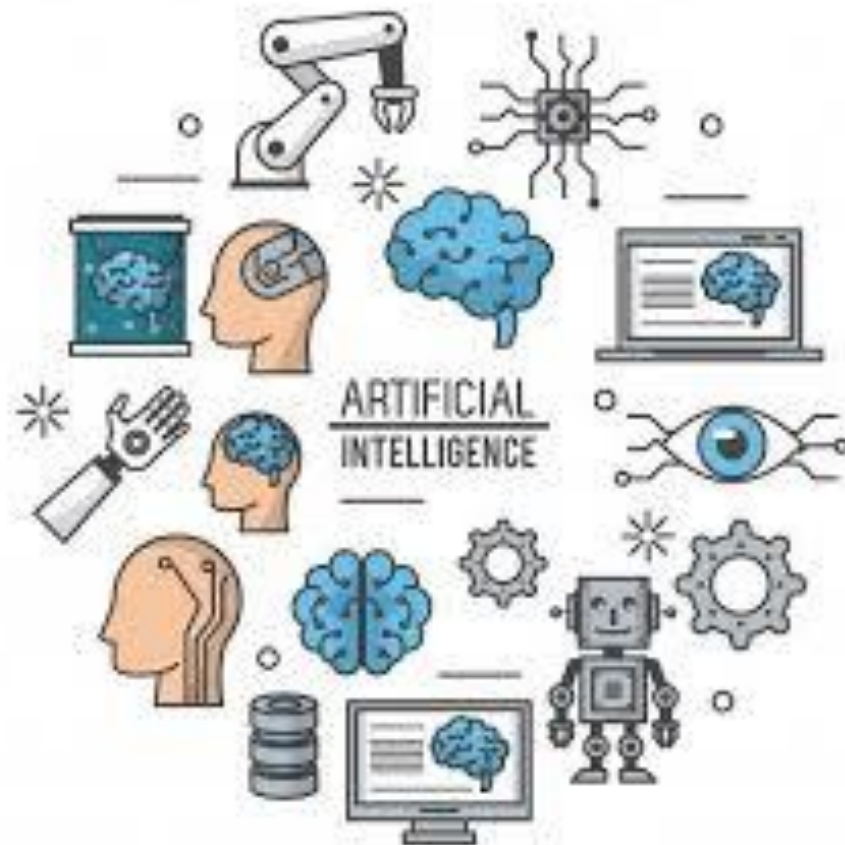
Die Turingmaschine



Die Problemlösung



Die Anwendungen



ChatGPT



Sogar Ihr Kündigungsschreiben wurde von ChatGPT verfasst



Die Gesundheit



Finanzen



Die Transportmittel



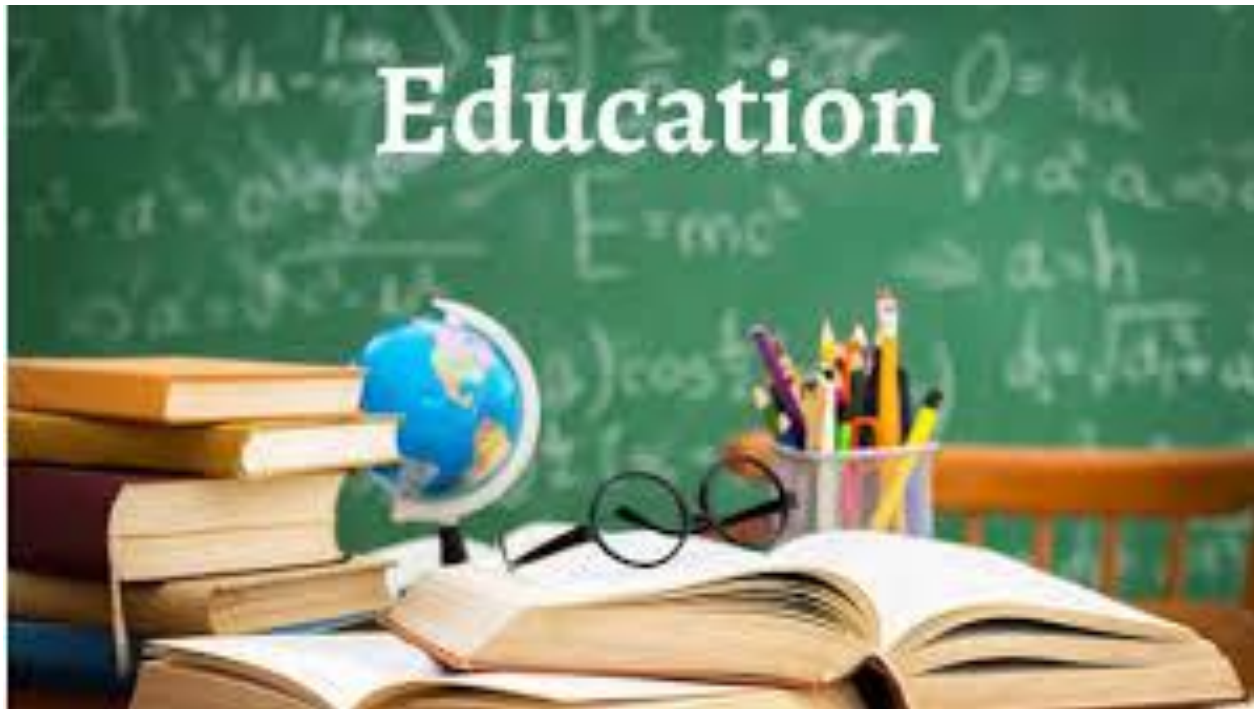
Die Bildererkennung



Die Spracherkennung



Das Schulwesen



Anomalien und verdächtiges Verhalten erkennen



Der Geheimdienst der Polizei



das Recht



Die Industrie



Die Videospiele



die Kriege

zum Beispiel : Israel gegen Gaza



Hat Israel im Gazastreifen von KI gesteuerte Waffen eingesetzt?

Fernsehnachrichten

26 Dezember 2024



Bildanimation



VID_20250110_212018.mp4

Die Gefahren

IA, Ich möchte das Rezept für einen Salat
mit diesen Pilzen (*AMANITA PHALLOIDES*)



Beseitigung von Berufen



die Privatsphäre



Die Entscheidungen





© Dessin de François Coïnte, paru dans LeMagIT du 23 Janvier 2017



Eine strenge gesetzliche Regelung



Eine ChatGPTverwendung



Sélectionnez la situation dans laquelle l'Intelligence Artificielle peut vous aider :



Rédiger un article



Pour que ChatbotGPT vous rédige un article j'ai besoin de vous poser quelques questions :



Décrivez le sujet ou le concept de l'article :



l'intelligence artificielle



Saisissez le nombre de mots approximatif (longueur de l'article) :



150



Merci, je lance votre demande !



L'intelligence artificielle (IA) est un domaine de l'informatique qui vise à créer des systèmes capables d'effectuer des tâches nécessitant normalement l'intelligence humaine. Cela inclut des activités telles que la

Schluß 1

- L'intelligence artificielle (IA) est un domaine de l'informatique qui vise à créer des systèmes capables d'effectuer des tâches nécessitant normalement l'intelligence humaine. Cela inclut des activités telles que la reconnaissance vocale, la prise de décision, et la résolution de problèmes. L'IA utilise des algorithmes avancés et des modèles d'apprentissage automatique pour analyser des données massives et en tirer des conclusions.

Son application est vaste, touchant des secteurs comme la santé, la finance, et les transports. Par exemple, dans le domaine médical, l'IA aide à diagnostiquer des maladies en analysant des images médicales. Cependant, l'essor de l'IA soulève également des questions éthiques et des préoccupations concernant la vie privée, la sécurité et l'emploi. Il est crucial de développer des réglementations appropriées pour encadrer son utilisation. En somme, l'intelligence artificielle représente à la fois une opportunité d'innovation et un défi à relever pour la société moderne.

Schluß 2

Künstliche Intelligenz (KI) ist ein Bereich der Informatik, der darauf abzielt, Systeme zu schaffen, die in der Lage sind, Aufgaben auszuführen, die normalerweise menschliche Intelligenz erfordern. Dazu gehören Aktivitäten wie Spracherkennung, Entscheidungsfindung und Problemlösung. KI nutzt fortschrittliche Algorithmen und Modelle des maschinellen Lernens, um riesige Datenmengen zu analysieren und Schlussfolgerungen zu ziehen. Seine Anwendung ist breit gefächert und betrifft Sektoren wie Gesundheit, Finanzen und Transport. Im medizinischen Bereich hilft KI beispielsweise bei der Diagnose von Krankheiten durch die Analyse medizinischer Bilder. Der Aufstieg der KI wirft jedoch auch ethische Fragen und Bedenken hinsichtlich Privatsphäre, Sicherheit und Beschäftigung auf. Es ist von entscheidender Bedeutung, geeignete Vorschriften zu entwickeln, um seine Verwendung zu regeln. Kurz gesagt: Künstliche Intelligenz stellt sowohl eine Chance für Innovation als auch eine Herausforderung für die moderne Gesellschaft dar.

Die Entwicklung:

Microsoft

80 Milliarden Dollar