

Entraînement 1 Calcule les moyennes

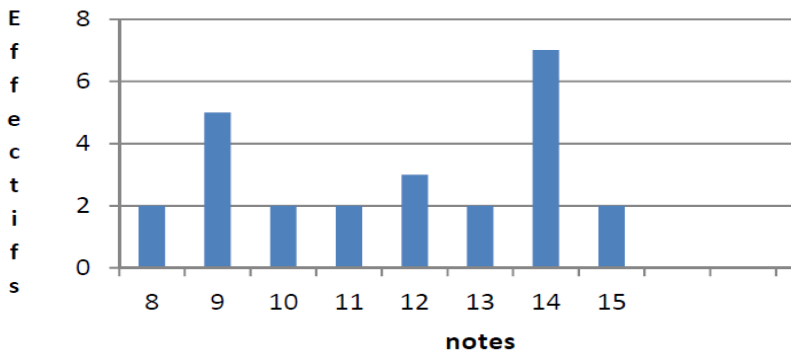
Le tableau concerne le nombre de sports pratiqués par les élèves d'une classe.

Nombre de sports pratiqués	0	1	2	3	4
Effectifs	2	9	10	4	3

- a) Détermine le nombre d'élèves de la classe.
- b) Détermine le nombre moyen M de sports pratiqués par les élèves de cette classe.

Entraînement 2

Ce graphique donne les notes d'une classe de 3^{ème} à un contrôle.



- a) Calcule le nombre d'élève de cette classe.
- b) Complète :

$$\text{Moyenne} = \frac{\dots \times 8 + \dots \times 9 + \dots \times 10 + \dots \times 11 + \dots \times 12 + \dots \times 13 + \dots \times 14 + \dots \times 15}{\dots}$$

Moyenne =

Entraînement 3

Le professeur de Mathématique calcule la moyenne du trimestre en appliquant les coefficients suivants : Les contrôles ont un coefficient 2, (la note compte 2 fois) les tests ont un coefficient de 1 (la note compte 1 fois) et le brevet blanc un coefficient de 3 (la note compte 3 fois).

Complète le tableau suivant :

	Contrôles	Tests	Brevet blanc	
Coefficients	2	1	3	Moyenne
Mathieu	12	16	8	Moy = $\frac{2 \times \dots + 1 \times \dots + 3 \times \dots}{\dots} =$
Déborah	10	12	11	
Ahmed	08	15	10	
Saïdina	12	10	8	

