

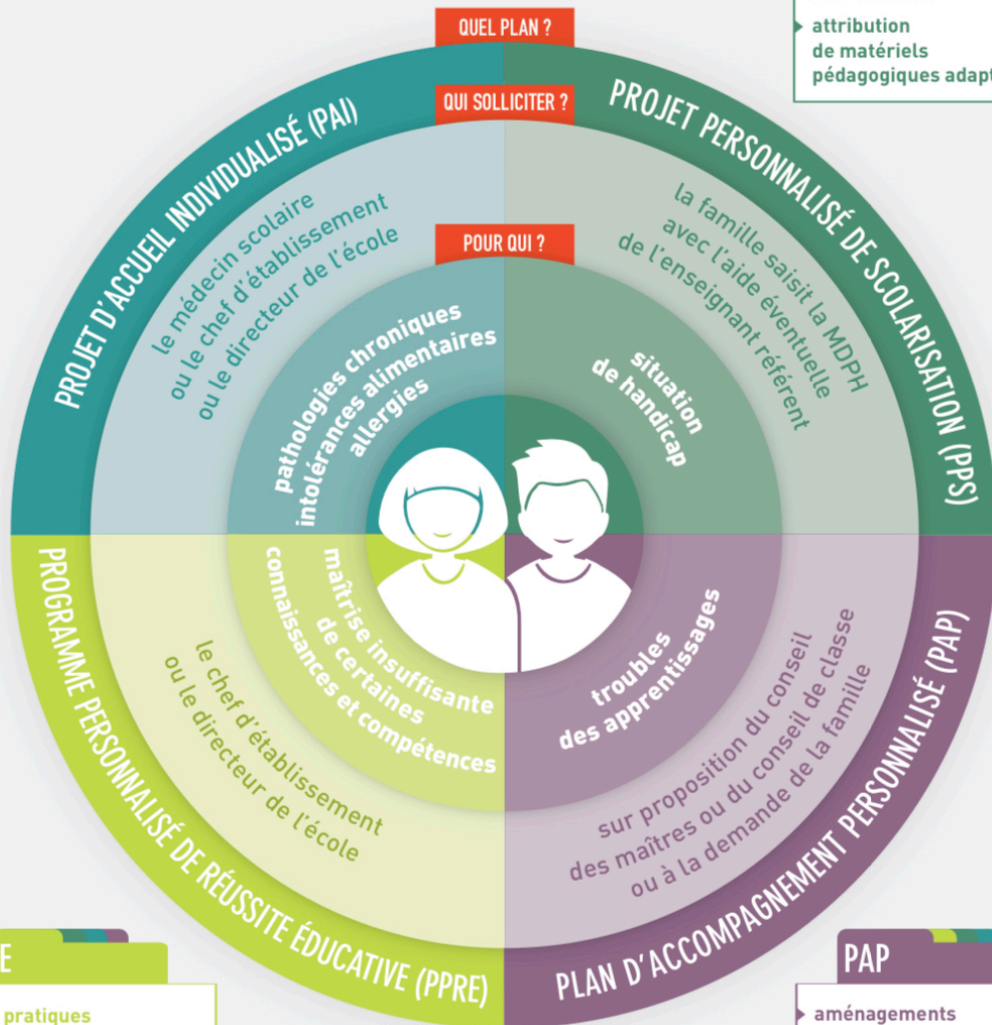
# Quel plan pour qui ?

## PAI

- aménagements de la scolarité
- traitement médical
- protocole d'urgence

## PPS

- orientation ou accompagnement
- aménagements et adaptations pédagogiques
- aide humaine
- attribution de matériels pédagogiques adaptés



## PPRE

- pratiques pédagogiques diversifiées et différenciées

## PAP

- aménagements et adaptations pédagogiques