

**La création
contemporaine, de
l'école au centre d'art**



DAAC
C R É T E I L

Table ronde



Intervenantes

- Modérateur : Sylvain Bory, DAAC Adjoint, conseiller arts visuels, photographie, design et métiers d'art.

- Présentes à la table ronde :

[Lucie Siffre](#) (directrice de l'accueil et des relations avec les publics, Ferme du Buisson), [Léa Berton](#) (adjointe à la directrice de l'accueil et des relations avec les publics, Ferme du Buisson)

[Lucine Charon](#) (coordonnatrice générale de l'association Bla ! Médiation)

[Pauline Claude](#) (conseillère EAC, référente académique pour les projets EAC Région IDF)

[Adèle Rickard](#) (chargée des publics, CPIF)

[Mathilde Fraleu](#) (chargée des publics et des partenariats, réseau Tram des centres d'art contemporain franciliens)

[Marie Baloup](#) (chargée de l'action éducative, Frac IDF).

Art contemporain

**Quels mots viennent en premier ?
Quels imaginaires convoque-t-il ?
Quelles craintes suscite-t-il ?**

***À vous la
parole !***



C'est spécial !



C'est concept !



C'est moche !



C'est de l'art,
vraiment ?



C'est facile !

L'art contemporain

1

Faire parler les œuvres, faire parler les élèves

- Enjeux de la médiation dans un centre d'art contemporain
- Valorisation de la parole des élèves

2

Faire : mais pour quoi faire et pour faire quoi ?

- Faire ensemble
- Mettre en jeu le corps
- Produire, créer, inventer

4

L'art contemporain à l'école : Un regard sur le monde actuel

- Valeurs citoyennes dans la création contemporaine
- Les métiers de l'art contemporain

3

Les relations entre le professeur et l'artiste

- La place et le rôle de chacun.e
- Co-création et interdisciplinarité
- Un.e artiste dans sa classe

5

Échanges

- Place à vos questions !

**La
discussion**

**La région Île-
de-France**

Appel à projets EAC et résidences d'artistes visuels



. Aide régionale à l'éducation artistique et culturelle dans les lycées et CFA :

<https://www.iledefrance.fr/aides-et-appels-a-projets/aide-regionale-leducation-artistique-et-culturelle-dans-les-lycees-et-les-cfa>

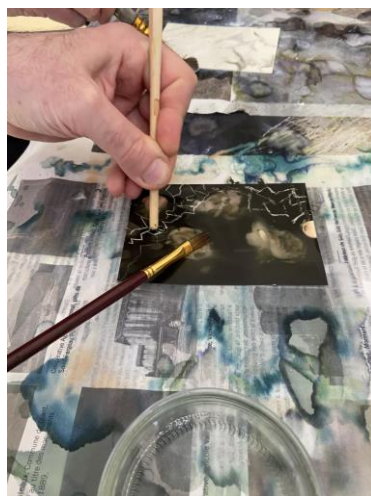
. Programme régional des résidences d'artistes en arts plastiques, numériques et urbains :

<https://www.iledefrance.fr/aides-et-appels-a-projets/programme-regional-de-residences-dartistes-arts-plastiques-numeriques-et-urbains>

Centre Photographique d'Île-de-France

Un projet fédérateur : Triple Mix(te)s !

Infos : <https://www.cpif.net/>



Ce projet bénéficie du soutien de la Région Île-de-France à travers le dispositif de Convention régionale et culturelle, et du Ministère de la Culture - DRAC Île-de-France, à travers le dispositif de Résidence territoriale d'éducation artistique et culturelle en milieu scolaire.

●●●●●●●●
**CENTRE PHOTOGRAPHIQUE
D'ÎLE-DE-FRANCE**



<https://www.cpif.net/fr/publics/galerie-de-projets/triple-mixtes-2023-2024>

Frac Île-de-
France

L'art et la médiation dans l'établissement scolaire

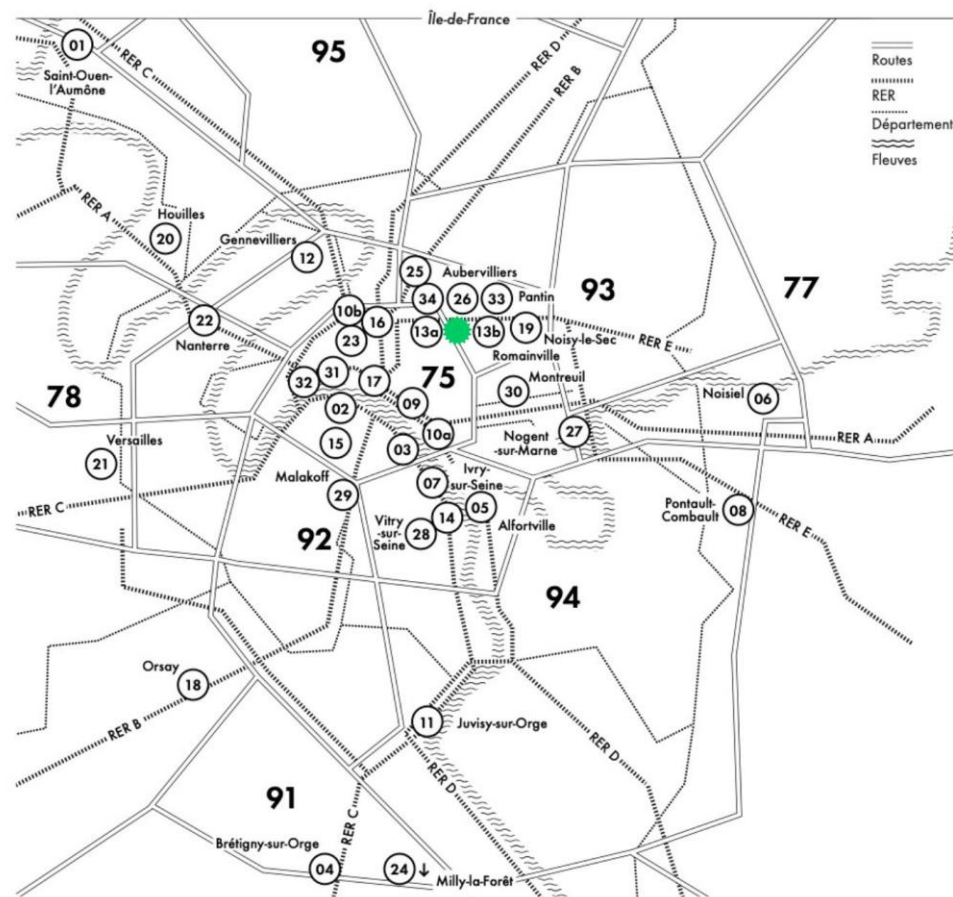
Infos : <https://www.fraciledefrance.com/>

← frac ↗
↙ île-de-france



Le site du dispositif : <https://flashcollection.fraciledefrance.com/>

Cartographie et infos : <https://tram-idf.fr/>

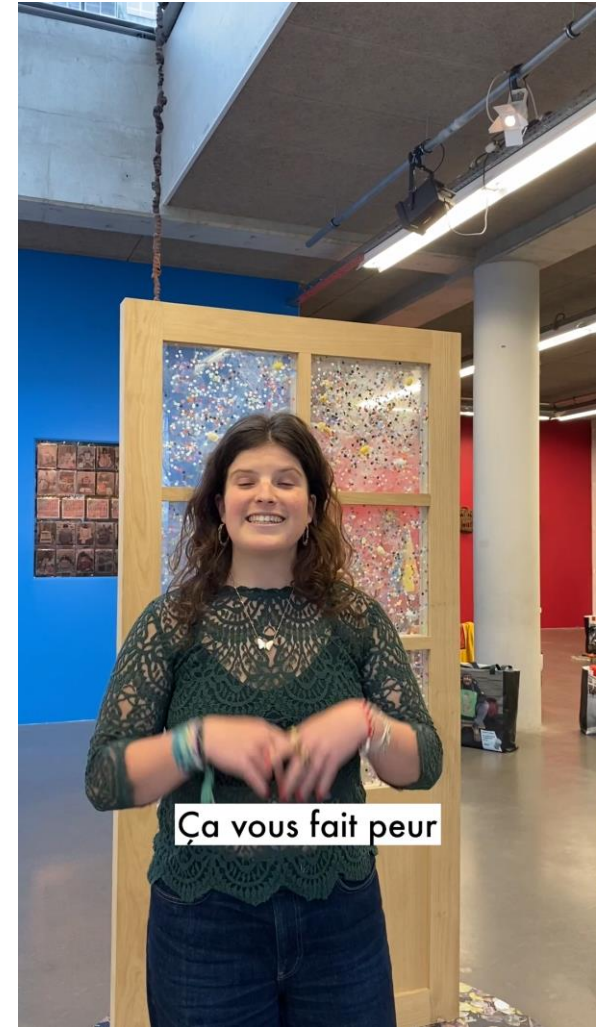


MEMBRES DE TRAM

- 01 Abbaye de Maubuisson
- 02 Beaux-Arts de Paris
- 03 Bétonsalon centre d'art et de recherche
- 04 CAC Brétigny
- 05 Centre d'art contemporain d'Alfortville - La Traverse
- 06 Centre d'art contemporain de la Ferme du Buisson
- 07 Centre d'art contemporain d'Ivry - le Crédac
- 08 Centre Photographique d'Ile-de-France (CPIF)
- 09 Centre Wallonie-Bruxelles I Paris
- 10a Cité internationale des arts - Site Marais
- 10b Cité internationale des arts - Site Montmartre
- 11 École et Espace d'art contemporain Camille Lambert / galerie Édouard-Manet
- 12 École municipale des beaux-arts / galerie Édouard-Manet
- 13a frac île-de-france, le plateau
- 13b frac île-de-france, les réserves
- 14 Galerie municipale Jean-Collet
- 15 Immanence
- 16 Institut des Cultures d'Islam
- 17 Jeu de Paume
- 18 La Crypte d'Orsay
- 19 La Galerie, centre d'art contemporain
- 20 La Graineterie - Centre d'art de la Ville de Houilles
- 21 La Maréchalerie - centre d'art contemporain / ÉNSA Versailles
- 22 La Terrasse espace d'art de Nanterre
- 23 LE BAL
- 24 Le Cyclop de Jean Tinguely
- 25 Le Hauloc
- 26 Les Laboratoires d'Aubervilliers
- 27 MABA
- 28 MAC VAL - Musée d'art contemporain du Val-de-Marne
- 29 maison des arts - la supérette centre d'art contemporain de Malakoff
- 30 Maison Populaire
- 31 Musée d'Art Moderne de Paris
- 32 Palais de Tokyo
- 33 W
- 34 Ygrec - École nationale supérieure d'arts de Paris-Cergy
- Nouveau lieu membre du réseau TRAM en 2024
Centre culturel Jean Cocteau

Réseau TRAM

Taxi Tram pour les classes



Ça vous fait peur

Réseau TRAM

La Ferme du Buisson



Les projets du centre d'art contemporain

. Le projet « *En jeu* »

✓ L' exemple du collège Le Lizard de Noisiel :

https://padlet.com/Ferme_du_Buisson/en-jeu-565vbtho6wo3b6ve

. Le projet « *Ta critique en podcast* »

✓ L'exemple du lycée du Gué à Tresmes de Congis-sur-Thérrouanne :

<https://legueatresmes.fr/actualites/atelier-podcast-a-la-ferme-du-buisson>

. Le projet « *Parole vive* »

✓ L'exemple du lycée Simone Veil de Noisiel :

<https://www.lafermedubuisson.com/fr/que-vive-la-parole-des-lyceens>



BLA!
médiation

L'association nationale des professionnel.les
de la médiation en art contemporain

Infos : <https://blamediation.fr/>

BLA!
association nationale
des professionnel-le-s
de la médiation
en art contemporain



- ✓ La charte :
<https://blamediation.fr/charte-des-professionnels-de-mediation/>
- ✓ Ressources en podcasts :
<https://blamediation.fr/podcasts/>
- ✓ Journée nationale de la médiation (2023) :
<https://blamediation.fr/journee-nationale-de-la-mediation-en-art-contemporain/>
- ✓ Et plein d'autres actions et combats !

MERCI

<https://daac.ac-creteil.fr/>