



RÉUNION DES PROFESSEURS RELAIS

MARDI 28 MAI 2024



MNHN – Jardin des Plantes

Programme de l'après-midi :

13 H 45 - 14 H 00 : accueil

14 H 00 – 14 h 15 : mot d'accueil du MNHN, les missions et les actualités de la structure

14 H 15 - 16 H 00 : points sur le réseau

- départs, orientations globales
- souhaits de service 24-25
- ressources du netboard des professeurs relais :

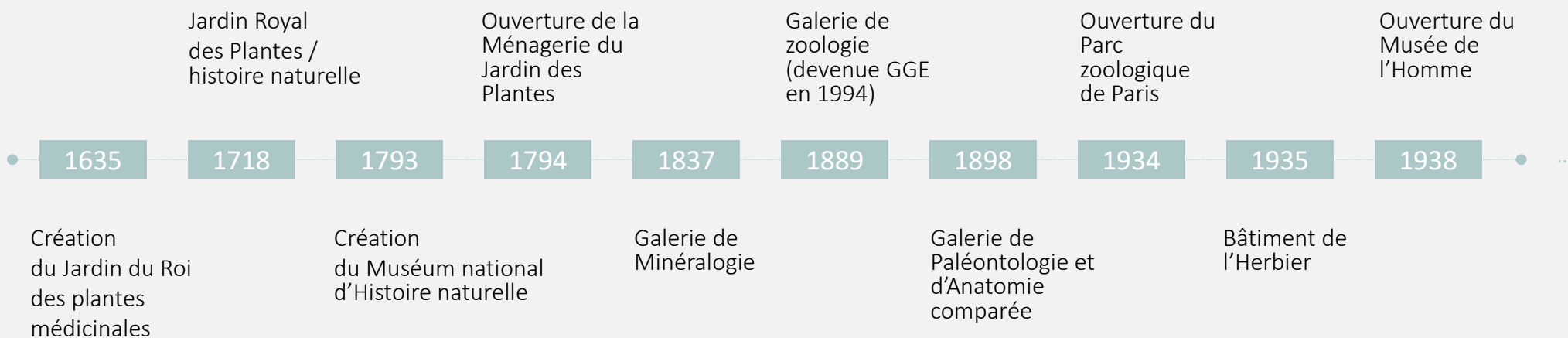
[Réseau des professeurs relais - Daac de Créteil \(netboard.me\)](http://netboard.me)

- échanges autour de la proposition de bilan d'activité en ligne
- point général sur le programme académique de formation 24-25
- questions diverses

16 H 00 : visite libre de la ménagerie



Le Muséum : une histoire qui dure depuis 4 siècles



Le Muséum : aujourd'hui

68M

Spécimens

2500

Près de 2500 personnes : une
variété de métiers

5

missions fondamentales



COLLECTIONS



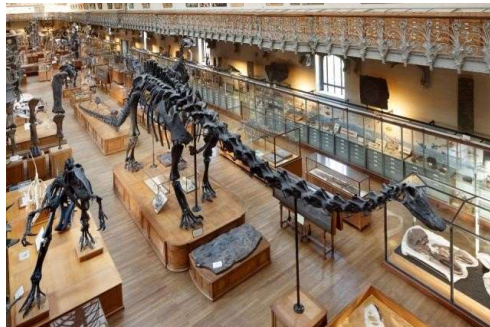
RECHERCHE



EXPERTISE



DIFFUSION



ENSEIGNEMENT



GESTION ET CONSERVATION DES COLLECTIONS

**UNE DES TROIS PLUS GRANDES COLLECTIONS
NATURALISTES AU MONDE.**

70 millions de spécimens d'histoire naturelle

Le plus grand **Herbier** du monde (8 millions de spécimens)

800 000 types - 6400 animaux vivants

Collections documentaires (2 millions de pièces)

Monographies, manuscrits, vélins (collection royale)



LA RECHERCHE



700 scientifiques statutaires dont 500 chercheurs et enseignants-chercheurs

1100 scientifiques au service de la recherche, de l'expertise, de l'enseignement : génétique, évolution, anthropologie, géologie, écologie, systématique ...

1200 publications par an = 1^{er} rang mondial des Muséums



L'EXPERTISE

*Accompagnement scientifique dans la connaissance
et la gestion du patrimoine naturel et des territoires*

Des missions au long cours

- Inventaire national du patrimoine naturel (42 millions de données, 170 000 espèces)
- Appui aux politiques publiques de conservation de la nature (25 000 sites naturels)

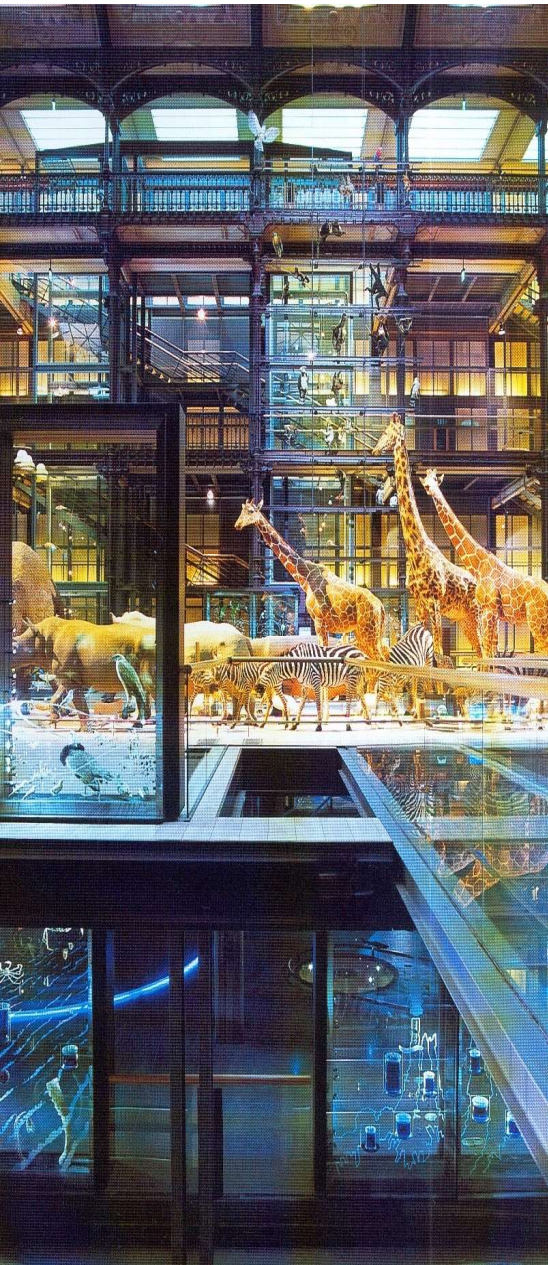
Des missions plus ponctuelles

- Aide à la définition d'une stratégie de création d'aires protégées (SCAP)



Relevés botaniques © MNHN - C. Thierry





LA DIFFUSION DES CONNAISSANCES

**15 000 m² d'expositions permanentes (jardins exclus)
7 millions de visiteurs par an**

Plusieurs grandes expositions temporaires par an,

En 2023-2024 :

“Félins” au Jardin des Plantes

“Mondes disparus” au Jardin des Plantes

“Préhistomania” au Musée de l'Homme





L'ENSEIGNEMENT

UN GRAND ÉTABLISSEMENT D'ENSEIGNEMENT SUPÉRIEUR

- **Membre de Sorbonne Universités**
- **Programme de MASTER : « Evolution, patrimoine naturel et société »**
- 6 spécialités: 200 étudiants
- **École doctorale “Sciences de la Nature et de l’Homme” (MNHN-UPMC): 250 doctorants**
- **Formation de 3 000 enseignants du secondaire et du primaire chaque année**

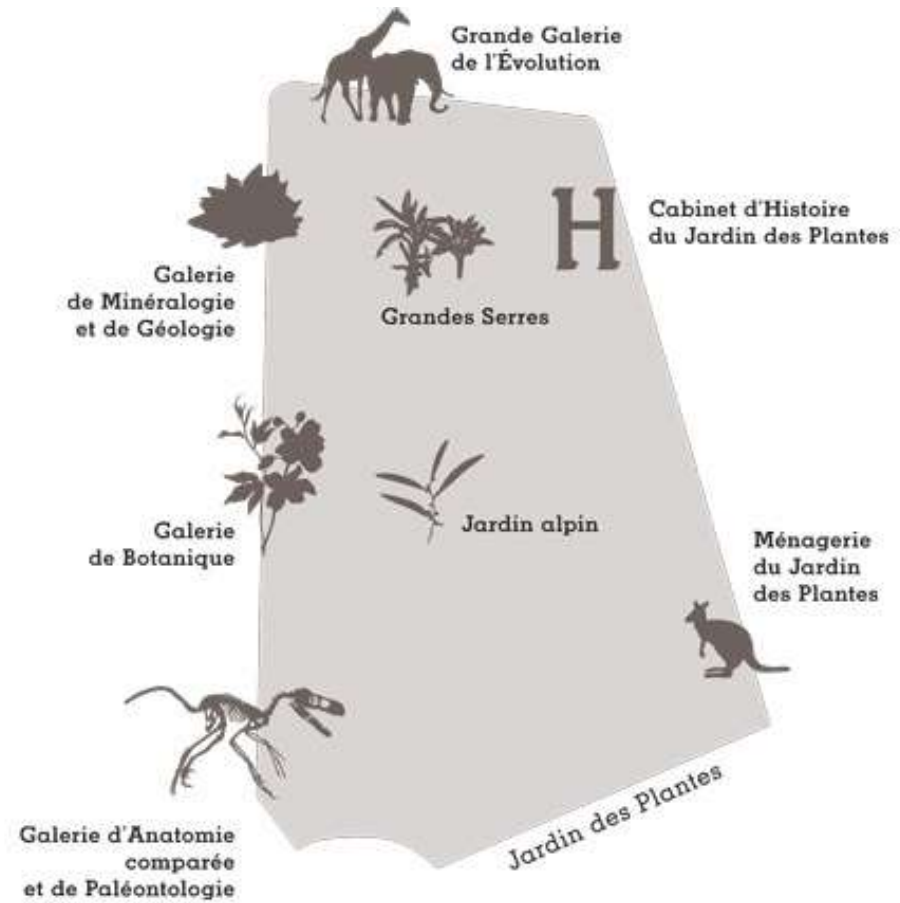
Un seul Muséum : 13 sites en France



LE JARDIN DES PLANTES



Les sites du Jardin des Plantes





**GRANDE GALERIE DE
L'ÉVOLUTION**



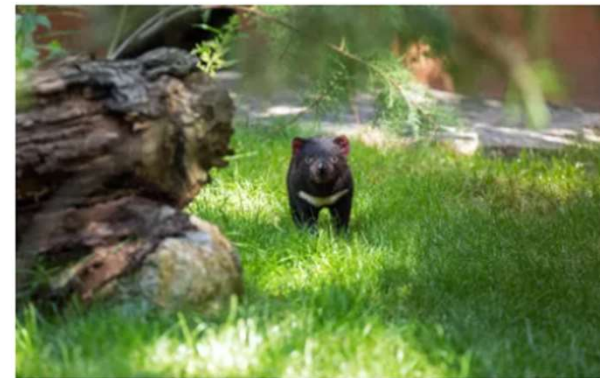
LIEU DE VISITE
**GRANDES SERRES
DU JARDIN DES
PLANTES**



**GALERIE DE GÉOLOGIE ET DE
MINÉRALOGIE**



**GALERIE DE PALÉONTOLOGIE
ET D'ANATOMIE COMPARÉE**



**MÉNAGERIE, ZOO DU JARDIN
DES PLANTES**



MUSÉE DE L'HOMME



PARC ZOOLOGIQUE DE PARIS



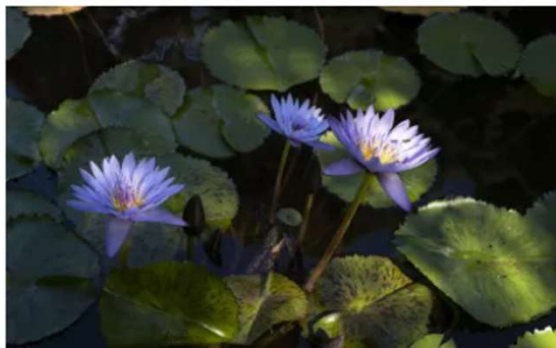
**MARINARIUM DE
CONCARNEAU**



**RÉSERVE ZOOLOGIQUE DE LA
HAUTE-TOUCHE**



**ARBORETUM VERSAILLES-
CHÈVRELOUP**



**JARDIN BOTANIQUE VAL
RAHMEH-MENTON**



HARMAS JEAN-HENRI FABRE
445 Route d'Orange, 84830 Sérignan-du-Comtat



ABRI PATAUD
20 rue du Moyen Âge, 24620 Les Eyzies

les ressources en ligne du MNHN



SE FORMER AU MUSÉUM

Un programme de formations riche et diversifié vous est proposé par le Muséum, sous forme de stages de formation, de cycles de conférences, de visites de sites accompagnées des spécialistes. Ces formations destinées aux enseignants permettent d'aborder les thématiques du Muséum en lien avec les programmes scolaires. Les thématiques varient en fonction de l'actualité des expositions du Muséum, de l'actualité scientifique et sociétale.

Accès par publics

Familles

Groupes

Accessibilité

Champ social

Enseignants

Scientifiques

Journalistes

Professionnels du
tourisme & CSE

Professionnels

Étudiants

← ENSEIGNANTS

Venir avec votre classe

Organiser une visite ou un
à distance

Participer avec sa classe

Découvrir les ressources
pédagogiques numériques

Se former au Muséum

Inscription à la newsletter pour
la formation des enseignants





NOS DOSSIERS THÉMATIQUES

En lien avec les connaissances scientifiques actuelles et les recherches en cours, nos dossiers, articles, vidéos ou podcasts présentent des sujets fouillés et détaillés autour des grandes thématiques de l'histoire naturelle.



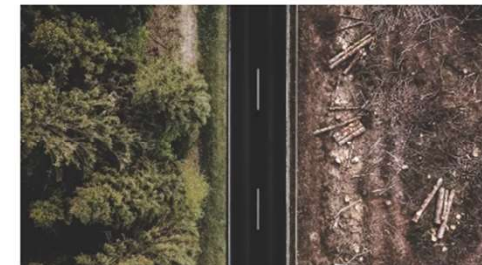
ALIMENTATION & SANTÉ

Depuis quand fabrique-t-on du fromage ? Qu'est-ce qu'un oméga 3 ? Les œufs sont-ils bons pour la santé ? Au cœur de notre...



ANIMAUX & CONSERVATION

La diversité des espèces qui nous entourent ne peut que nous fasciner ! Du plus petit des insectes au plus grand des...



ANTHROPOCÈNE

L'anthropocène serait « l'ère de l'humain », ère durant laquelle l'activité des humains est devenue la contrainte...

PODCASTS

[Nos podcasts - | Muséum national d'Histoire naturelle \(mnhn.fr\)](#)



Pour que nature vive



Les curieuses histoires
du Muséum

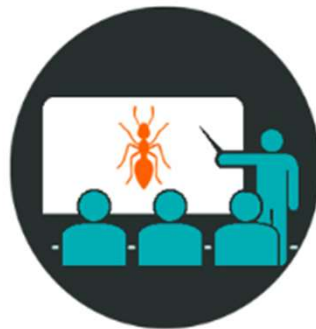


PLATEFORME PÉDAGOGIQUE DU MUSÉUM



ENSEIGNEMENT SUPÉRIEUR

Master et Ecole Doctorale du Muséum |
Enseignements de licence



PRIMAIRE ET SECONDAIRE

Documentation pour les enseignants |
Activités pour la classe par niveau



FORMATION CONTINUE

Cours ouverts | Formation
professionnelle

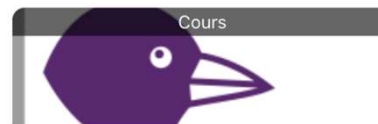
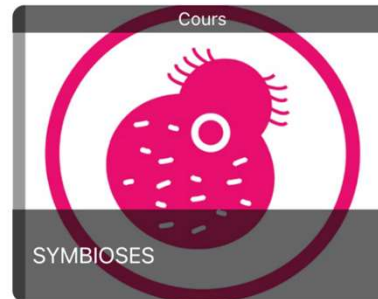
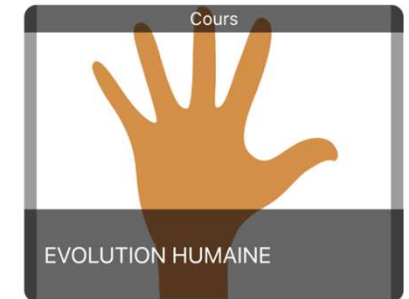


<http://edu.mnhn.fr>

EDU.MNHN.FR

- Des ressources thématiques pour se former : articles, vidéo, bibliographies
- Des pistes pédagogiques et ressources à utiliser avec des élèves : animations
- Migration en cours vers formens.mnhn.fr

Cours



Les focus du mois sur la plateforme

L'offre enseignants

Dans cette partie, les contenus sont regroupés par modules thématiques en lien avec les contenus enseignés au collège et au lycée, mais vous trouverez en plus

- un module spécifique dédié aux lieux du Muséum pour préparer des visites
- un module consacré aux actions de formation des professeurs-relais des professeurs-relais des DAAC franciliennes.

Dans le cadre de la réforme du lycée, vous trouverez ici une sélection de ressources en lien avec les nouveaux programmes :

- Enseignement Scientifique première / terminale
- SVT seconde / première / terminale

Les focus du mois

#Formation

Vigie Nature École

L'équipe de Vigie Nature École vous propose de participer à des visioconférences qui permettront de (re)découvrir les sciences participatives et les nombreux protocoles développés (Sauvages de ma rue, Lichen Go, Spipoll, Opération escargots ...). Lors de ces formations seront également abordées des pistes pédagogiques pour intégrer les protocoles à vos progressions pédagogiques. De nombreuses dates sont proposées de novembre à mai selon les protocoles qui vous intéressent. La première concerne les protocoles Birdlab et Oiseaux des jardins, mercredi 23 novembre 2022 de 14 h 00 à 15 h 00.

[Découvrir](#)

#FORMATION

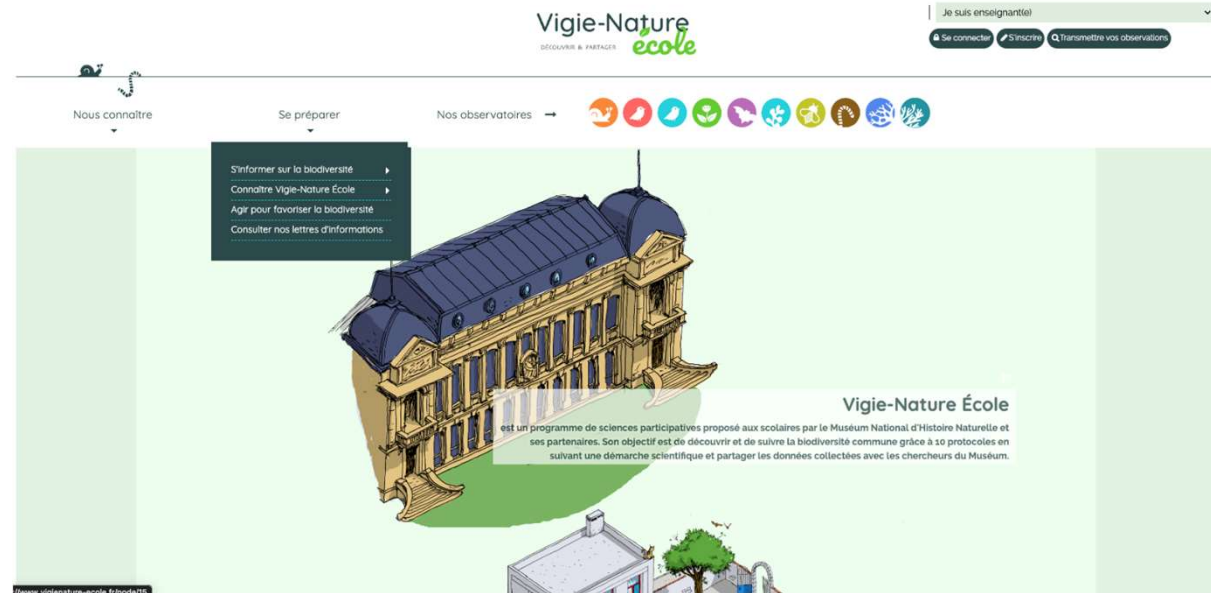
2 / 5



VIGIE NATURE ECOLE

- Des programmes de science participative
- Des ressources sur la biodiversité

www.vigienature-ecole.fr



INPN Espèces



[Accueil](#) [Observations](#) [Quêtes](#) [Scolaires](#) [Contributeurs](#)

Présentation

Comment participer ?

Propositions pédagogiques

L'application mobile INPN Espèces propose aux élèves de la primaire au lycée de découvrir la biodiversité qui les entoure et de participer à son inventaire



Entièrement gratuite, l'application mobile INPN Espèces est utilisable sur l'ensemble du territoire français, aussi bien en métropole qu'en outre-mer. Via ce programme de sciences participatives, les élèves sont invités à découvrir la biodiversité qui les entoure et à transmettre leurs découvertes naturalistes en quelques clics.

Les élèves envoient leurs photographies d'espèces sauvages accompagnées de quelques précisions : la date et le lieu de l'observation, le groupe du spécimen observé (mammifère, oiseau, plante...), voire l'espèce supposée. Après une pré-validation de l'enseignant, les observations sont transmises aux experts naturalistes. Ces derniers complètent ou corrigent l'identification proposée.

Les retours des experts sont visibles sur l'application mobile INPN Espèces, la plateforme Détermin'Obs et le site internet de Vigie-Nature École.

Les élèves appréhendent ainsi mieux leur environnement, participent à l'amélioration de la connaissance des espèces sur leur commune et gagnent des points pour chaque information correctement renseignée. Des documents pédagogiques en fonction des niveaux et des programmes scolaires sont mis à disposition des enseignants.





Affichage : Liste détaillée



109 résultats

Trier par :

Les derniers publiés



12 ressources

Pour que Nature vive (podcast)

Alors que notre environnement est en danger, les scientifiques du Muséum national d'Histoire naturelle prennent la parole pour alerter. Pour que nature vive a pour thème central la nature : mieux la connaître pour mieux la préserver. Dans chaque épisode de 30 minutes, une chercheuse ou un chercheur partage ses connaissances et solutions pour mieux comprendre le vivant et le monde qui nous entoure. Pour que nature vive est un podcast produit par le...



Nouvelle exposition temporaire au Musée de l'Homme :

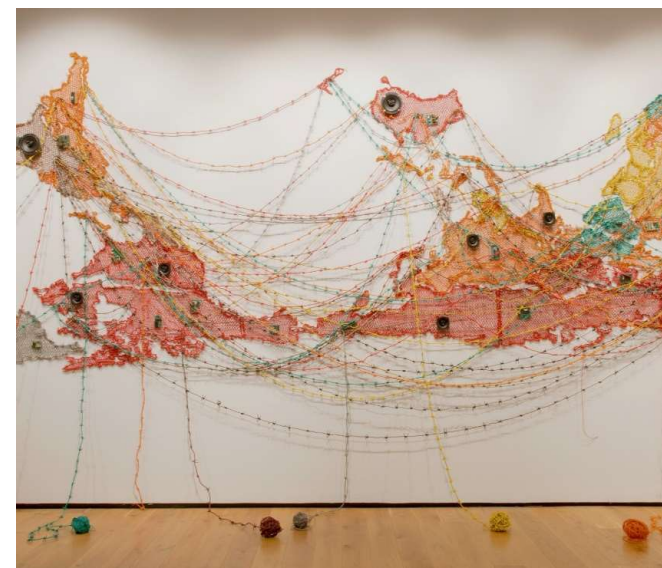
Migrations, une odyssée humaine

27 novembre 2024 au 08 juin 2025

Après-midi pédagogiques du Muséum - A distance

mercredi 12 juin 2024 14h-15h30

Présentation à distance de l'exposition "Migrations, une odyssée humaine" (mnhn.fr)



Prix jeunesse du Muséum littéraire

mél



Prix jeunesse du Muséum littéraire. Classes-ateliers de création littéraire avec un écrivain
Appel à candidatures du Muséum national d'histoire naturelle (MNHN) et de la Maison des écrivains et de la littérature (Mél) jusqu'au 25 juin.

« 30 classes d'Île-de-France, de la 6^e à la terminale, seront associées à 30 auteurs et autrices pour une série de 3 ateliers, couplés à une visite guidée gratuite de l'exposition (sur site ou à distance). ».

« Cette 2^e édition du Prix jeunesse du Muséum littéraire–*Nouvelle odysée* s'appuie sur la grande exposition annuelle du musée de l'Homme *Migrations, une odysée humaine* qui se tiendra du 27 novembre 2024 au 8 juin 2025 et vise à proposer un projet d'éducation artistique et culturelle à très forte interdisciplinarité pouvant faire dialoguer la littérature, les sciences naturelles, la philosophie, la géographie, voire les activités artistiques et/ou sportives... »

→ Accès aux modalités et lien vers le formulaire d'inscription, contacts

⇒ La page de la Mél

Contact à la Daac : Valentin Grimaud, conseiller Ulléo, [✉ valentin.grimaud@ac-creteil.fr](mailto:valentin.grimaud@ac-creteil.fr).



<https://www.m-e-l.fr/medias/Appel%C3%A0%20candidatures-Prix%20jeunesse%20du%20Mus%C3%A9um%20litt%C3%A9raire.pdf>

Dis- moi dix mots : quelle planète pour demain ?



La prochaine édition s'intitule « Dis-moi dix mots pour la planète ». Elle vous invite à explorer les grands défis de notre monde. La planète est un enjeu majeur qui nous concerne tous aujourd'hui. Il s'agit de nous interroger sur les relations des humains au « vivant » à la faune, à la flore, aux autres populations. Cette thématique nous rassemble, et nous conduit à une réflexion collective. Les dix mots vous seront dévoilés à la rentrée de septembre.

<https://dismoidixmots.culture.gouv.fr/actualites/exclusivite-dis-moi-dix-mots-2024-2025>



Visites et réservations au MNHN



[programme-activites-pedagogiques-mnhn-2023-2024_0.pdf](#)

Informations et réservations

Service de réservation des activités et des visites

57 rue Cuvier – CP 22

75 231 Cecex 05

<https://reservationgroupe.mnhn.fr/>

Privilégier les visites en début d'année scolaire
Eviter les visites en mai/juin

Calendrier des ouvertures de réservations*

DATES D'OUVERTURES	PÉRIODE DE VISITES
MARDI 29 AOÛT 2023	Visite du 20 septembre au 30 novembre 2023
MARDI 10 OCTOBRE 2023	Visite du 1 ^{er} décembre 2023 au 29 février 2024
MARDI 16 JANVIER 2024	Visite du 1 ^{er} mars au 30 avril 2024
MARDI 12 MARS 2024	Visite du 1 ^{er} mai au 5 juillet 2024
MARDI 28 MAI 2024	Visite du 6 juillet au 31 août 2024



**Pour recevoir la newsletter mensuelle,
cliquer ici :**

Inscription newsletter



La ménagerie du Jardin des Plantes :

UN ZOO HISTORIQUE



Ouverte en 1794, la Ménagerie, le zoo du Jardin des Plantes, est un des plus anciens zoos du monde. Les bâtiments, classés monuments historiques, constituent un patrimoine architectural unique et sont dispersés dans un magnifique paysage arboré. La Ménagerie accueille des espèces de moyennes et petites tailles, adaptées aux enclos.

LES MISSIONS DES ZOOS

La Ménagerie est membre d'associations internationale (World Association of Zoos and Aquariums - WAZA), européenne (European Association of Zoos and Aquariums - EAZA), ainsi que nationale (Association Française des Parcs Zoologiques - AFdPZ). Ces associations répondent à un code d'éthique qui demande aux zoos de participer à trois grandes missions : la conservation de la biodiversité, la recherche, dont les bénéfices vont à la conservation, et l'éducation. Dans ce cadre, la Ménagerie participe à 55 programmes d'élevage européens (EEP) destinés à préserver la diversité génétique des espèces.



Plan de la ménagerie



**APPLICATION
DE VISITE :**
à télécharger
dès maintenant !





Pour le bien-être de nos animaux nous rénovons.
 En 2024 : construction d'un nouvel espace pour les orangs-outans.
 En 2025 : début de la rénovation du pavillon des reptiles.

Ne manquez pas nos animations : programme détaillé à l'entrée du parc.





Kangourou arboricole



KANGOUROU ARBORICOLE

Dendrolagus goodfellowi

Ce marsupial arboricole aussi appelé dendrolague se déplace facilement dans les arbres grâce à ses pattes puissantes et sa longue queue qu'il utilise comme balancier. L'espèce vit principalement dans les forêts montagneuses de Papouasie-Nouvelle-Guinée. Il est aujourd'hui menacé et a vu sa population réduite de moitié en 30 ans.



CHEVAL DE PRZEWALSKI

Equus ferus przewalskii

Il est découvert en 1879 par le colonel Nicolas de Przewalski. Quelques individus sont capturés et placés dans des zoos, dont trois à la Ménagerie dès 1902. Cela sauve l'espèce de l'extinction survenue dans les années 1960. Après avoir été déclarée éteinte dans la nature en 1996, elle a été reclassée « En danger critique » en 2008, puis « En danger » en 2011.



Monstre de Gila



MONSTRE DE GILA

Heloderma suspectum

C'est l'un des rares lézards venimeux. Son venin, produit en faible quantité dans les glandes salivaires, est davantage utilisé pour la défense que pour la chasse. C'est un puissant neurotoxique dont l'une des protéines est synthétisée et utilisée dans le traitement du diabète.



ORANG- OUTAN

Pongo pygmaeus

Victimes du braconnage et de la déforestation, les populations ont perdu 80 % de leur territoire et se sont réduites de moitié. Environ 55 000 orangs-outans habitent les 155 000 km² de forêt restante à Bornéo. L'espèce est listée comme « En danger critique d'extinction ».





TAMARIN LION DORÉ

Leontopithecus rosalia

Il vit sur une centaine de km² dans la forêt primaire du Brésil. C'est l'une des forêts tropicales les plus menacées au monde : il ne subsiste que 8 % de sa surface d'origine. Ce tamarin ne doit sa survie qu'à la mise en place de programmes de réintroduction.



Tamarin lion doré



TAPIR MALAIS

Tapirus indicus

C'est la plus grande des cinq espèces de tapirs et la seule à vivre en Asie. Il évolue dans la forêt tropicale, à proximité des points d'eau. Sa robe noire et blanche lui permet, à l'instar du grand panda, de se camoufler dans son habitat ombragé.

Pour en savoir davantage :

<https://www.jardindesplantesdeparis.fr/fr/nos-animaux>



ORYX D'ARABIE

Oryx leucoryx

Chasse et surpâturage ont conduit à son extinction dans la nature dans les années 1980. Il doit sa survie aux programmes de reproduction internationaux qui ont permis sa réintroduction dans la péninsule arabique.



MARTIN DE ROTHSCHILD

Leucopsar rothschildi

Il a été découvert en 1911 sur l'île de Bali (en Indonésie) dans un territoire ne dépassant pas 40 km². C'est l'un des oiseaux les plus rares et les plus menacés, il est aujourd'hui pratiquement éteint dans la nature.



Martin de Rothschild



Contacts :

Responsable du pôle second degré

Emilie.detouillon@mnhn.fr

Professeures relais (le vendredi au MNHN) :

Alexandra.moreira@mnhn.fr

Natacha.ouvrie@mnhn.fr



À BIENTÔT AU MUSÉUM !
