



400
ANS 1626
2026

Classes Muséum

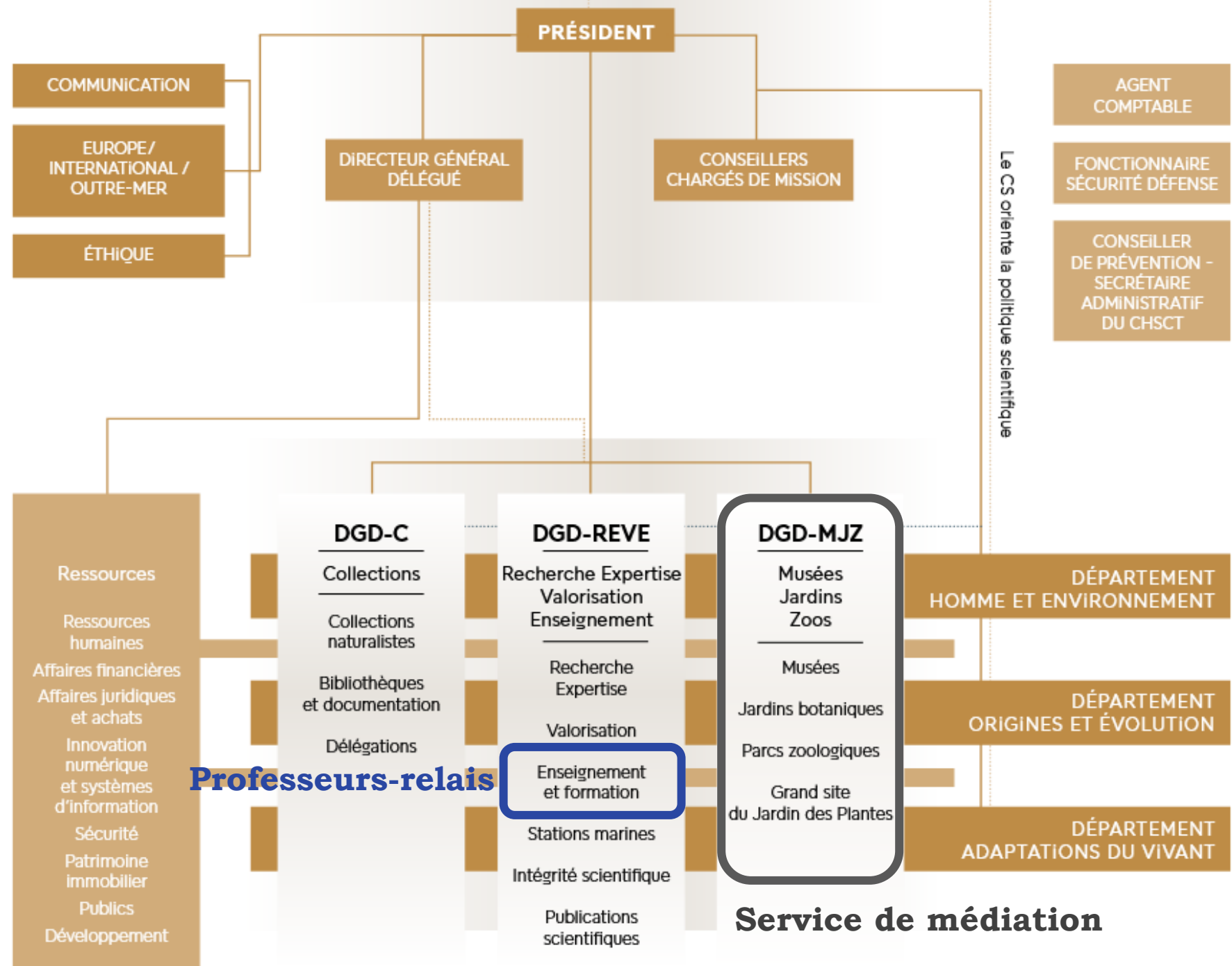
Alexandra Moreira et Natacha Ouvrié
Groupe Sciences – CSTI

La petite place des professeurs relais dans la structure

Enseignement 2nd degré :

1 responsable
1 secrétaire

+ 2 professeurs relais pour Créteil



Éléments de contexte

- Enseignement et diffusion font parties des missions des personnels au MNHN mais au même titre que d'autres missions.
- La réservation de créneaux de visites (gérée par un service à part) doit être très anticipée et n'est pas possible toute l'année.
- Il y a peu d'espaces permettant un accueil des classes en dehors des galeries et un personnel muséum doit être présent.

Les classes Muséum

- Construite à la carte : la demande émane des enseignant.es, souvent en fin et en début d'année scolaire, la plupart du temps venu.es en stage avant (EAC, EDD, SVT), co-construction.
- Format :
 - ❑ une ou plusieurs visites/ateliers où les élèves sont en activité (catalogue ou construites par les professeurs relais)
 - ❑ une ou des rencontres avec des personnels du muséum (chercheurs.es, doctorant.es, dessinateur.trices, jardinier.ères)
- Filée ou massée : une demi-journée, une ou plusieurs journées à différents moments du projet mené.
- Financée principalement via le pass Culture ou sur budget propre.

Exemples de thèmes

Identités
Lycée (HG)

Atelier scientifique – les jardins chimiques
Collège (SVT-PC)

Démarche scientifique et évolution
Collège (SVT)

Philosophie du vivant
Lycée (Philosophie)

Classe dehors – les milieux
Lycée (HG-Lettres)

Représentations, continuités-ruptures
Lycée (HLP)

**Réveiller les sciences !
Femmes de science**
Collège (SVT)

Evolution humaine et parcours de chercheurs
Lycée (DNL Enseignement scientifique)

Un avenir durable pour les écosystèmes
Lycée (équipe pluridisciplinaire dans le cadre d'un échange international)

Un exemple : Philosophie du vivant

Objectif : projet EAC dans le cadre d'une séquence de philosophie « Avons-nous des devoirs envers la nature ? »

Organisation :

- Temps 1 : travail en classe sur de textes philosophiques et sur le podcast du muséum « Pour que Nature vive » épisode One Health
- Temps 2 : Classe Muséum : **rencontre** avec des doctorants en botanique pour explorer les différents types de relation entre espèces dans le monde vivant puis **visite atelier** dans les serres pour appréhender des exemples concrets d'interactions.

**Un appui sur des
ressources de la
structure en amont**

**Un temps
resserré dans
la structure**

**Une pratique en
partie hors de la
structure**

Production des élèves :

En vous appuyant sur les résultats de votre enquête, vous répondrez à la question suivante :
« Y a-t-il une « loi de la jungle » et, si oui, laquelle ? »

Format libre : article illustré, reportage audio ou vidéo possible

Rôle du professeur relais

- co-construction en amont du projet : définition des objectifs, composantes EAC (fiche de renseignements, échanges téléphoniques)
- accompagnement de la saisie Adage et éventuellement réponse à l'appel à projets Daac
- organisation pratique : recherche des ressources (documents, intervenants, organisation des ateliers, visites ...), réservations, saisie Pass culture ...
- suivi du projet : documents ressources, accueil des classes quand c'est possible
- bilan sous forme d'un questionnaire