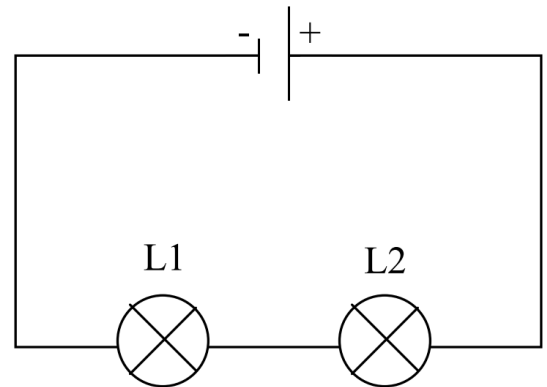


Activité 1 : Court circuit

Partie 1 : Expérimenter

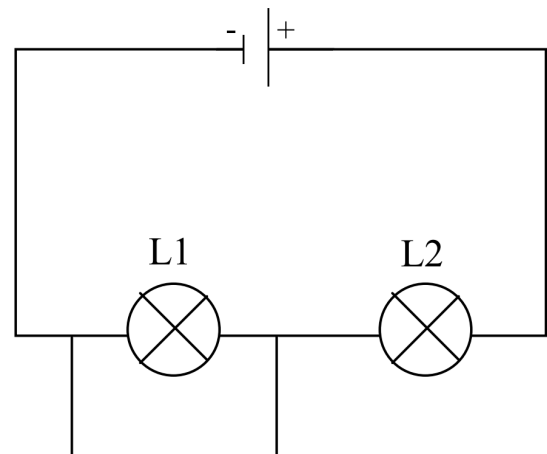
TRAVAIL À EFFECTUER

1) A l'aide du matériel disponible, réalise le circuit schématisé ci-contre.



2) Ajoute un fil de connexion aux bornes de la lampe L1 comme schématisé ci-contre. Qu'observe tu ?

La lampe L1 s'éteint et la lampe L2 brille plus intensément



3) Représente le passage du courant, sur les deux schémas précédents, par des flèches rouges.

4) Propose une explication à ce que tu observes à la question 2.

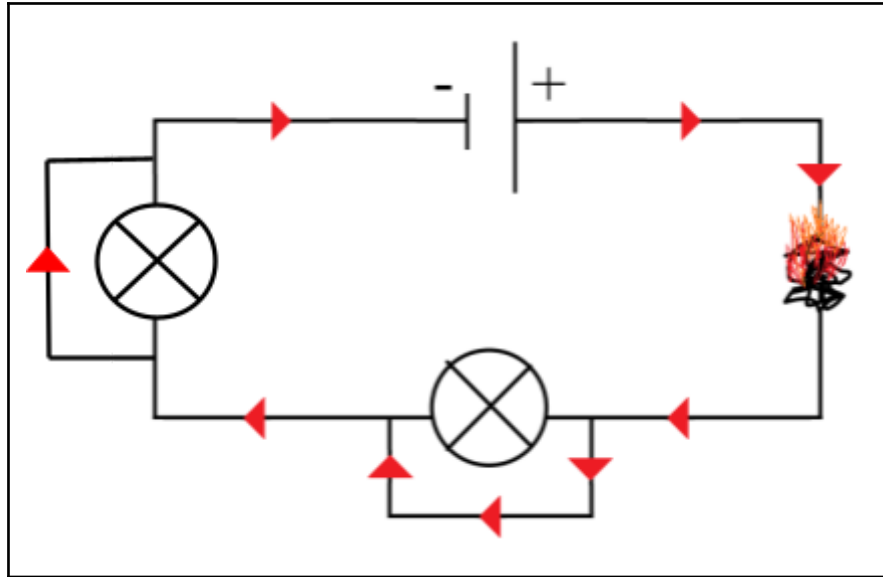
Je pense que...

Partie 2 : Les dangers d'un court circuit

TRAVAIL À EFFECTUER

Observe l'expérience réalisée par l'enseignante et réponds aux questions suivantes :

1) Réalise le schéma de l'expérience.



2) Représente le passage du courant en rouge sur ton schéma.

3) Que s'est-il passé ? Propose une explication.

La paille de fer s'est enflammée. Je pense que...