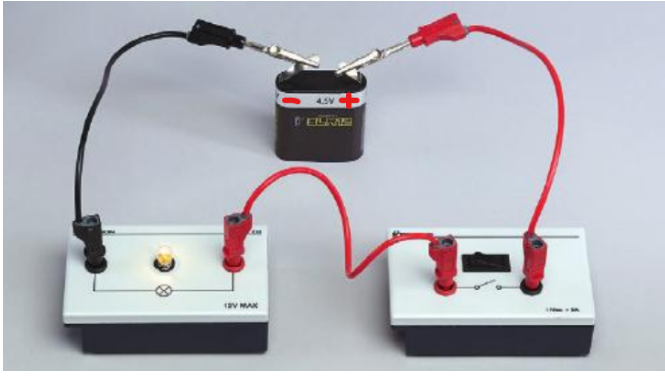


## Exercice 1 : Schématisation guidée



1 ) Nomme les dipôles présents dans ce circuit.  
Donne leur symbole normalisé.

2 ) Lorsque la lampe brille, l'interrupteur est-il ouvert ou fermé ? Justifie ta réponse.

3 ) Réalise le schéma normalisé de ce circuit lorsque l'interrupteur est fermé.

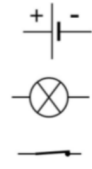
4 ) Indique sur ton schéma le sens du courant électrique par des flèches rouges.

## Exercice 1 : Schématisation guidée

1 ) une pile

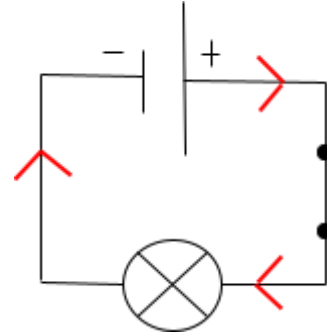
une lampe

un interrupteur fermé

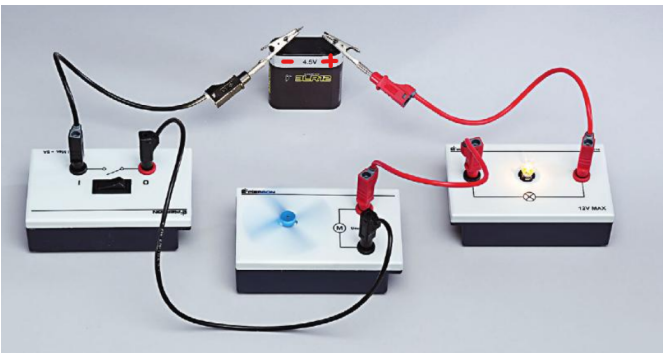


2 ) Lorsque la lampe brille, l'interrupteur est fermé car ainsi il laisse passer le courant.

3 ) 4 )



## Exercice 2 : Schématisation non-guidée



1 ) Schématise le circuit lorsque l'interrupteur est fermé.

2 ) Indique sur ton schéma le sens du courant par des flèches rouges.

## Exercice 2 : Schématisation non-guidée

1 ) 2 )

