

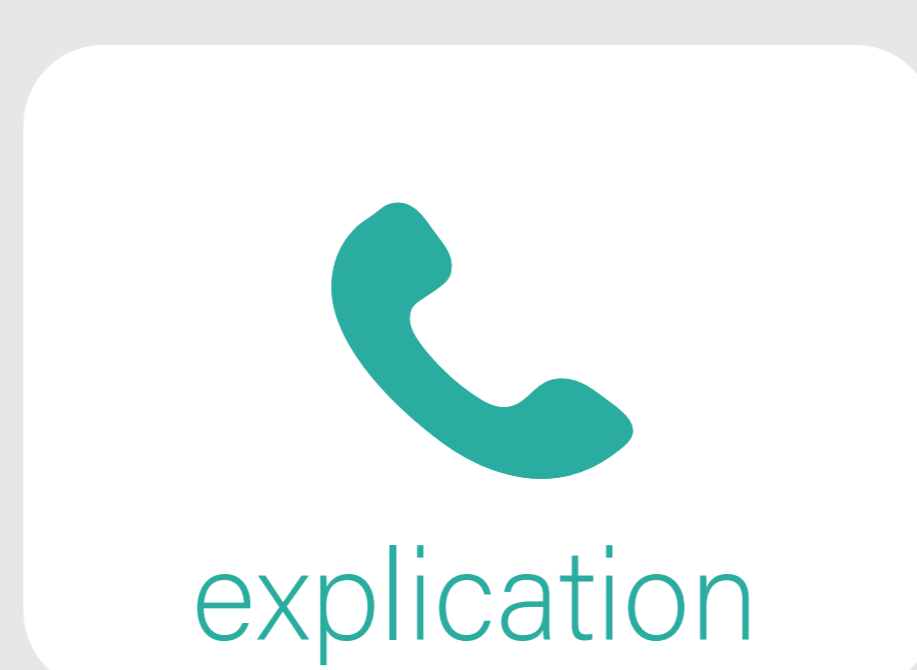
I D E N T I T É NUMÉRIQUE



STEEVE STUDENT



définition



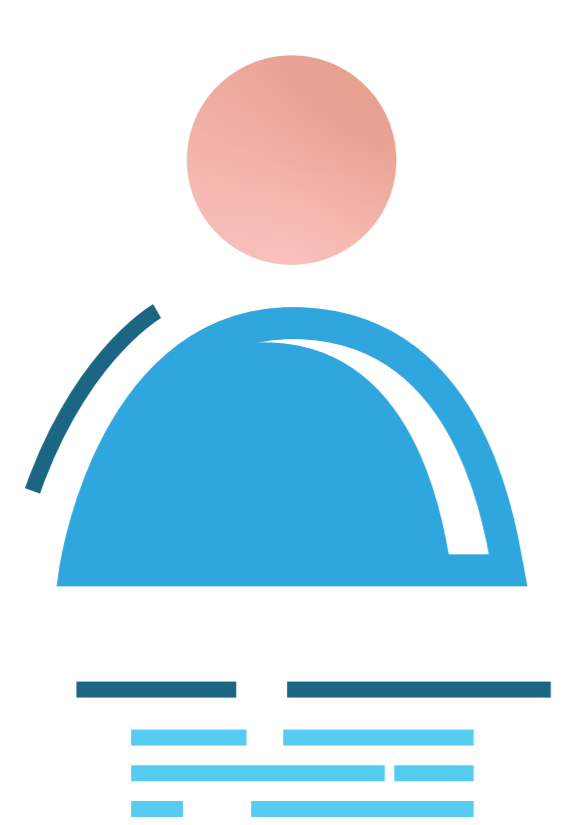
explication



règles d'or



le saviez-vous ?



Définition

C'est l'identité virtuelle, celle qui s'exprime à travers les écrans, sur les réseaux sociaux. Elle est composée de diverses traces numériques. Elles sont de deux sortes : les traces de navigation, les traces de publication des posts, des commentaires, des likes, des photos. Ces traces de publication de contenus peuvent être :

- maîtrisées si c'est vous qui les avez publiées,
- non-maîtrisées ou subies si elles sont publiées par un tiers.



Explications



Votre identité numérique reflète votre e-réputation, c'est votre « image virtuelle ». Des moteurs de recherche existent pour surveiller votre e-réputation, par exemple : Google, Webmii. Pourquoi contrôler votre e-réputation ? Parce qu'aujourd'hui, il est courant de « googliser » quelqu'un dans un but professionnel ou personnel. Il est donc important que vous sachiez quelles informations (bonnes ou mauvaises) vous concernant circulent sur le net. En être conscient permet de maîtriser son image. Vous ne pourrez jamais vous défaire de toutes les traces numériques, mais vous pouvez essayer de « soigner » votre e-réputation :

- sur les réseaux sociaux, paramétrez TOUJOURS la visibilité de certains contenus et supprimez ceux pouvant vous porter préjudice,
- demandez à faire retirer les photos indésirables publiées sans votre accord,

Le droit à l'oubli :

Il permet à une personne de demander d'enlever certaines informations qui pourraient lui poser des problèmes sur des actions qu'elle a faites dans le passé. [En savoir plus...](#)



Règles d'or

- Ne publie JAMAIS de photos intimes ou d'informations sensibles. Ne publie pas quelque chose que tu risques de regretter plus tard.
- Ne fais pas aux autres ce que tu n'aimerais pas que l'on te fasse (RESPECT).

Le saviez-vous ?

89 % des recruteurs ont recours au name googling (Les Echos, 2017)



CAP OU PAS CAP

Quel est ton score Webmii ?



Photos