

Билет 18. Вопрос 1

1. Западная Беларусь в составе Польши (1921–1939 гг.): экономическая, национальная политика польских властей. Национально-освободительное движение в Западной Беларуси

1921 г. - РИЖСКИЙ МИР

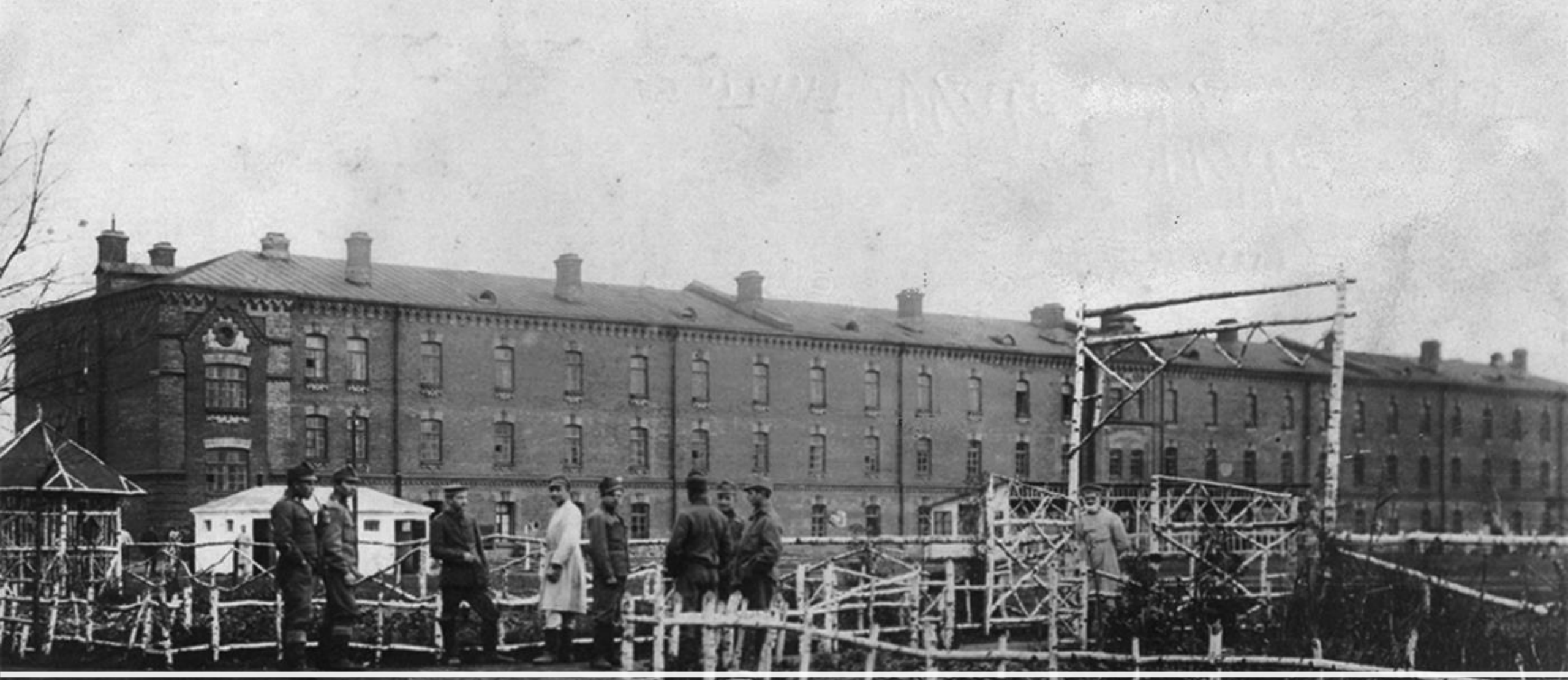


Санация и пацификация

- Санация - "оздоровление" политической жизни Польши, заключающееся в подавлении демократического движения и оппозиционных сил
- Пацификация - правительственная политика, направленная на насильственное усмирение (в определенном смысле принудительный пацифизм, насаждаемый насильно) этнических и национальных меньшинств

Политическое развитие

- Действие тайной полиции, репрессии по отношению к национально-освободительному движению
- Деятельность концентрационного лагеря в Берёза-Картузской
- Авторитарный режим Ю. Пилсудского подавлял любые формы и виды выступлений против его власти



Лагерь в Берёзе-Картузской

BEREZA-KARTUS

Социально-экономическое развитие

- Территория Западной Беларуси получит название «кресы восточные»
- Сырьевой и аграрный придаток Польши
- Рынок сбыта товаров и источник дешевой рабочей силы
- Большинство населения была занято в сельском хозяйстве





Социально-экономическое развитие

- Территория Западной Беларуси получит название «кресы восточные»
- Сырьевой и аграрный придаток Польши
- Рынок сбыта товаров и источник дешевой рабочей силы
- Большинство населения была занято в сельском хозяйстве

Социально-экономическое положение

- Развивалась деревообработка
- Вырубка белорусских лесов, в особенности Беловежской пущи
- Наиболее крупными предприятиями были спичечная фабрика в Пинске, табачная и фанерная фабрики в Гродно, стекольный завод «Неман» в Лидском уезде, фабрика резиновых изделий в Лиде.
- Расселение польских колонистов "осадников" на территории Беларуси

Осадники

- Бывшие польские офицеры, получившие землю в Западной Беларуси и Украине и составлявшие опору польской власти





Вырубка лесов в Беловежской пуще

Т. ГЛИНСКАЯ

КПЗБ-

**РУКОВОДИТЕЛЬ
ОСВОБОДИТЕЛЬНОЙ
БОРЬБЫ
ТРУДЯЩИХСЯ
ЗАПАДНОЙ
БЕЛОРУССИИ**



Коммунистическая партия Западной Беларуси (КПЗБ)

- Преследовали цель ликвидации польской власти и присоединения Западной Беларуси к БССР. Выступали против экономического и политического гнёта поляков, боролись за права прсотых крестьян



Коммунистический союз
молодёжи Западной
Беларуси (КСМЗБ)

- Союз молодёжи в составе КПЗБ, выступавший за воссоединение Беларуси и проводивший агитационную и иную работу с молодёжью

Белорусская крестьянско-рабочая грамота (БКРГ)

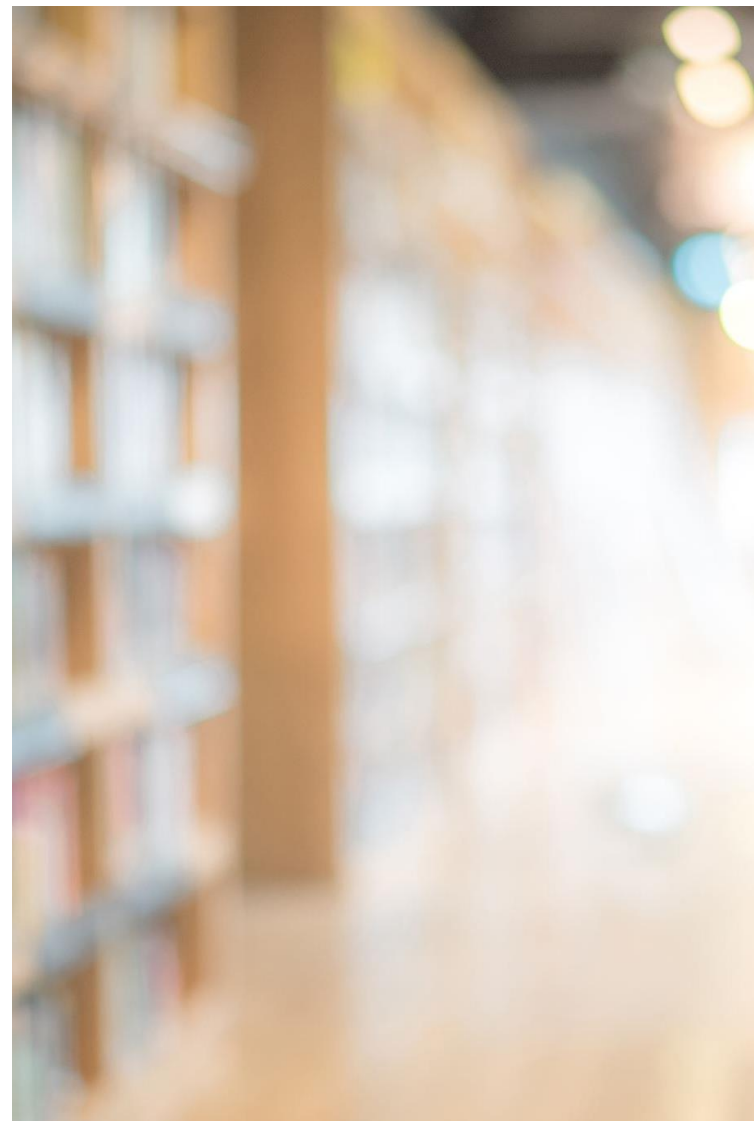
- Организация, включавшая как рабочих, так и простых крестьян, и выступавшая за самоопределение Западной Беларуси, ликвидацию осадничества и широкие права крестьян



Центральный секретариат Белорусской крестьянско-рабочей партии
1926 г.

Развитие образования

- Проведение полонизации - системы мероприятий, по насаждению польского языка и культуры
- Закрытие белорусскоязычных школ, газет и журналов
- Запрет на использование белорусского языка в государственных учреждениях



Товарищество белорусской школы (ТБШ)

- Массовая легальная культурно-просветительская организация, занимавшаяся открытием белорусскоязычных школ, библиотек, выпускавшая книги и журналы на белорусском языке
- Руководитель: Бранислав Тарашкевич



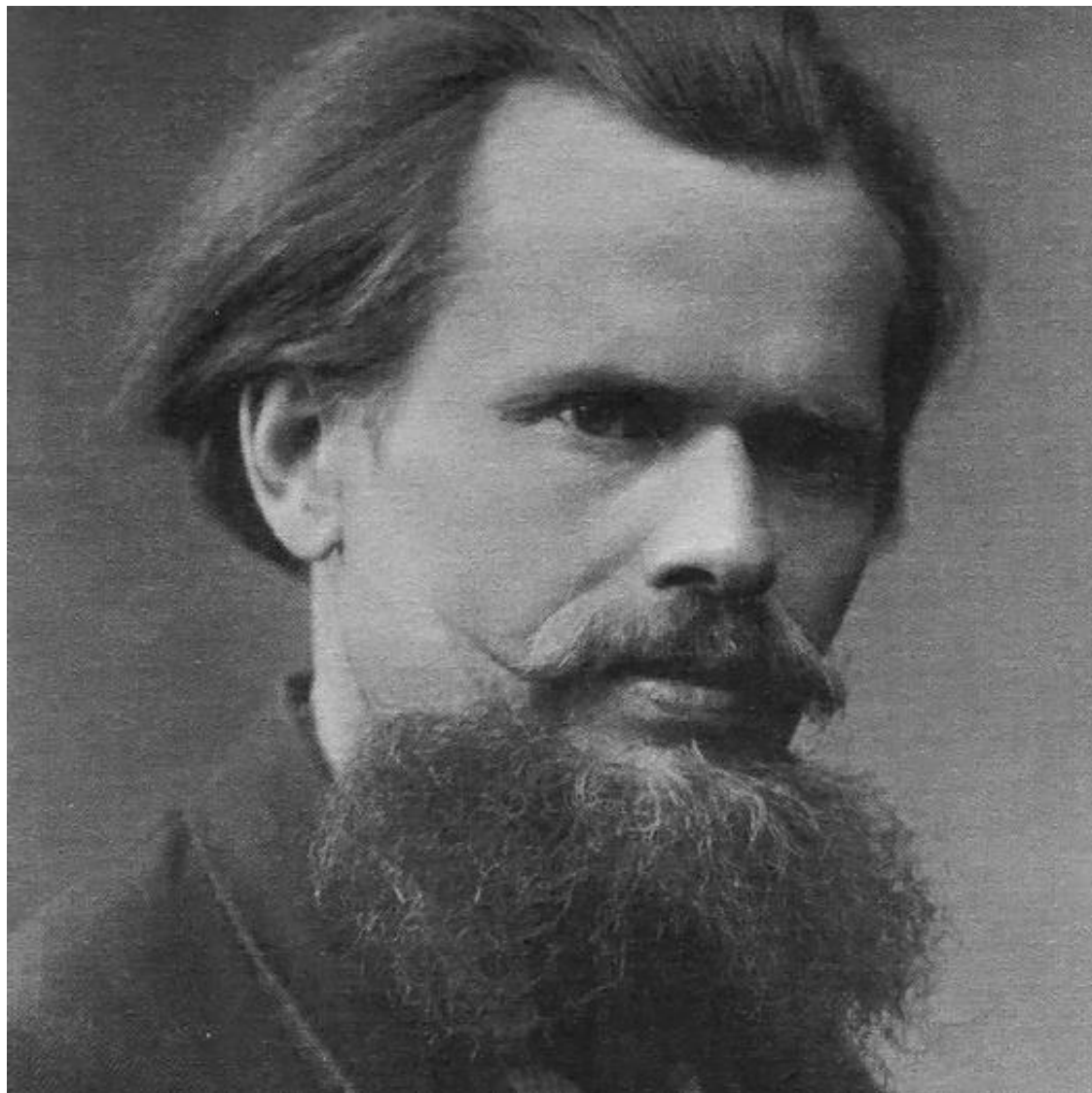
Максим Танк (Евгений Скурко)

- Поэт трижды арестовывался польскими властями, а за издание своего первого поэтического сборника — книги стихов «На этапах» — был даже осужден. Написал героическую поэму «Нарочь», посвященную восстанию нарочанских рыбаков.



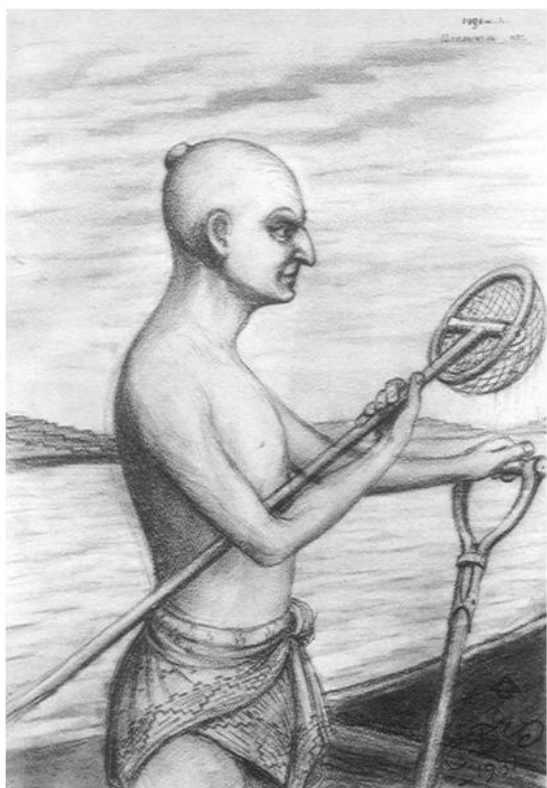
Язеп Дроздович

- Уроженец Витебщины. Создал зарисовки старинных замков в Креве, Гольшанах и других архитектурных памятников Беларуси.
- Я. Дроздович серьезно занимался астрономией, разработал теорию происхождения планет Солнечной системы

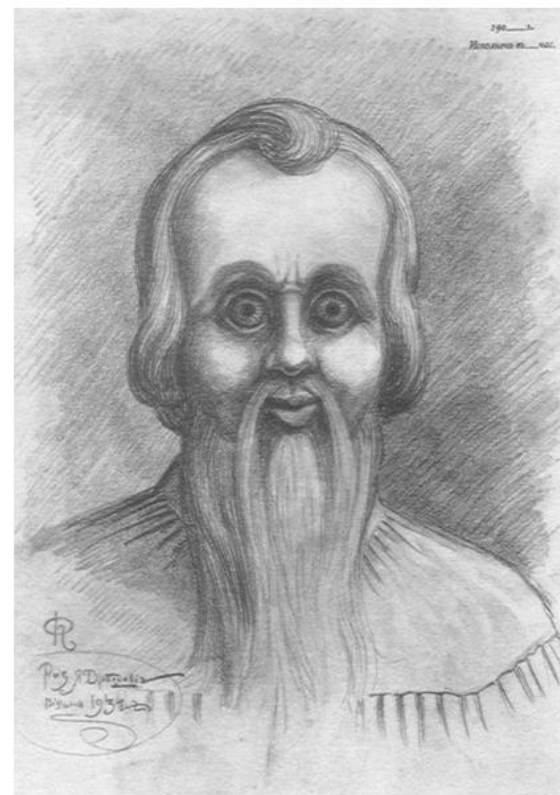


Картины Я. Дроздовича

Космос



Человек с неизвестной планеты. 1931



Житель Сатурна. 1931

Архитектура



Обрыв Замковой горы и набережная на правом берегу реки Свислочь. 1920

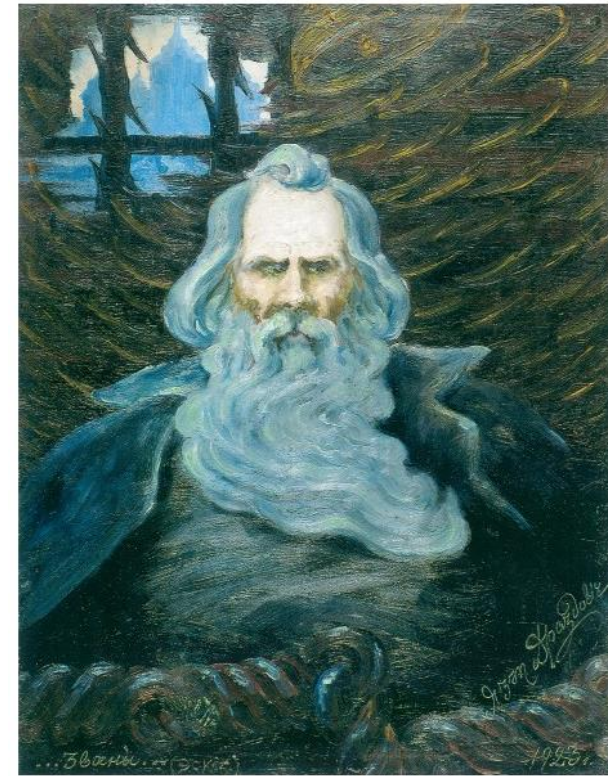


Городок Глубокое. Вид на Троицкий костел из кармелитского сада. 1925

Исторические личности



Роман Ростиславович – князь Смоленский. 1921



Всеслав Полоцкий в узилище под палатами киевского князя. 1923

Ответы на другие билеты

