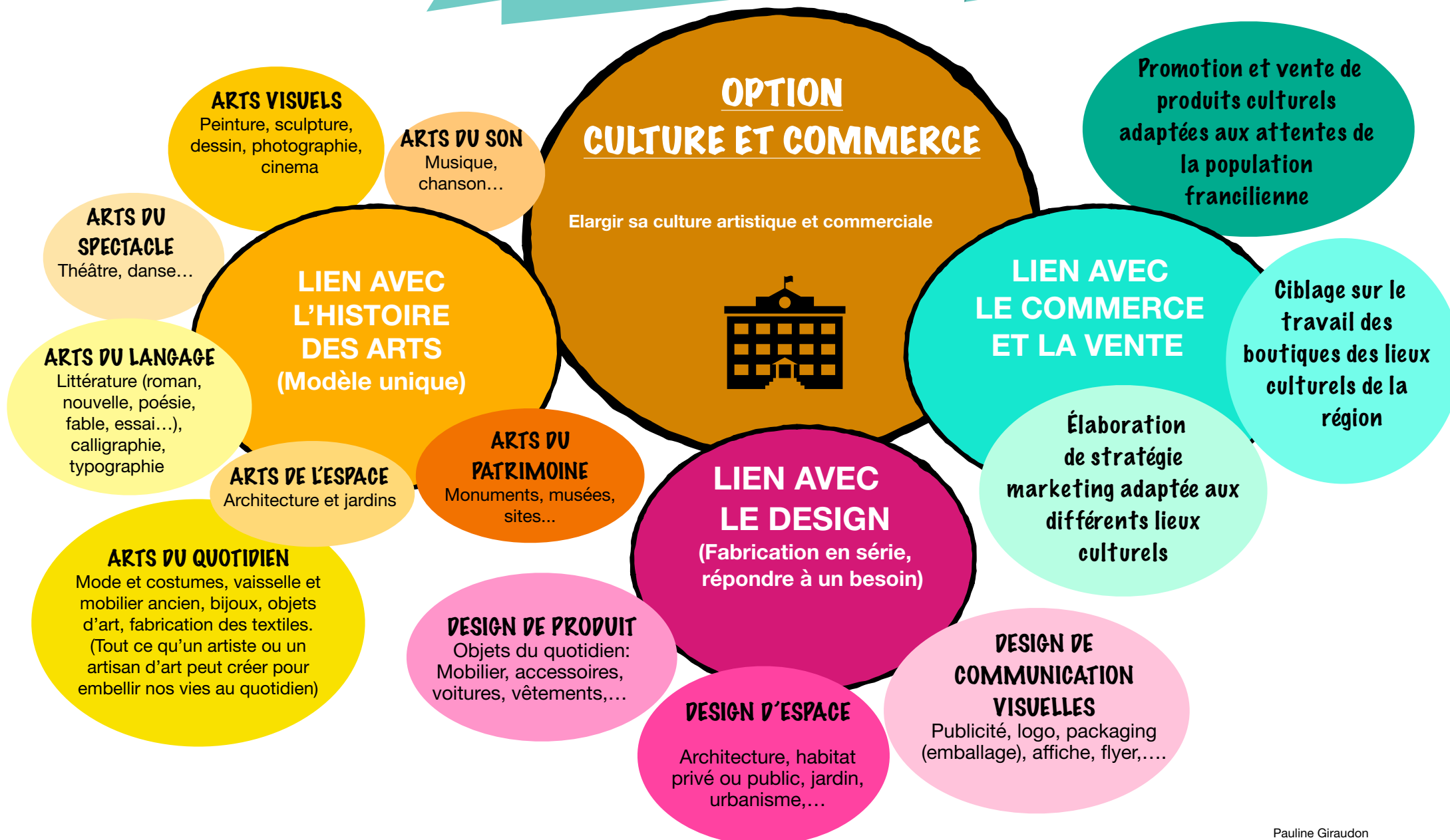




**NOUVEAUTÉ  
RENTÉE 2024**

**Unique  
en seine et Marne**





**NOUVEAUTÉ  
RENTÉE 2024**

**Unique  
en seine et Marne**

**OPTION  
CULTURE ET COMMERCE**

Elargir sa culture artistique  
et commerciale

**LIEN AVEC  
L'HISTOIRE  
DES ARTS  
(Modèle unique)**

**LIEN AVEC  
LE COMMERCE  
ET LA VENTE**

**LIEN AVEC  
LE DESIGN  
(Fabrication en série,  
répondre à un besoin)**

**Vous avez un talent ?  
Vous avez une passion ?  
Vous avez envie d'apprendre de nouvelles choses, d'acquérir de  
nouvelles compétences dans le domaine de la culture et du commerce ?**

**....CETTE OPTION EST FAITE POUR VOUS !**

**DE NOUVELLES PERSPECTIVES....**

\*Collaboration avec des musées, galeries d'art,  
Établissements culturels, municipaux et associatifs pour des  
expériences pratiques inédites

\*Participation des élèves à des événements culturels variés  
(sorties: spectacles, expositions, théâtre, concerts, parcs  
d'attractions etc...)

\*Réalisation de tout ou une partie des PFMP dans le domaine  
de la culture. (Accueil des musées, associations culturelles,  
boutiques éphémères et points de ventes ciblés)

\*Organisation d'événements culturels ouverts au public pour  
valoriser le travail des élèves et favoriser les échanges



NOUVEAUTÉ  
RENTÉE 2024

**OPTION  
CULTURE ET COMMERCE**  
Elargir sa culture  
artistique  
et commerciale

**LIEN AVEC  
L'HISTOIRE  
DES ARTS**  
(Modèle  
unique)

**LIEN AVEC  
LE DESIGN**  
(Fabrication en  
série, répondre à  
un besoin)

**LIEN AVEC  
LE COMMERCE  
ET LA VENTE**

DE NOUVELLES PERSPECTIVES...

\*Collaboration avec des musées, galeries d'art, Établissements culturels, municipaux et associatifs pour des expériences pratiques inédites

\*Participation des élèves à des événements culturels variés (sorties: spectacles, expositions, théâtre, concerts, parcs d'attractions etc...)

\*Réalisation de tout ou une partie des PFMP dans le domaine de la culture. (Accueil des musées, associations culturelles, boutiques éphémères et points de ventes ciblés)

\*Organisation d'événements culturels ouverts au public pour valoriser le travail des élèves et favoriser les échanges

1H

SMRC

- \* Découverte des différents arts (artistes, mouvements, spectacles, patrimoine...)
- \* Création de communications autour d'événements commerciaux et culturels, créations de vitrines ...
- \* Identification des différents lieux culturels en Île-de-France,
- \* Exploiter les différents talents des élèves (dessin, musique, danse, théâtre...)
- \* Sorties culturels

3H optionnelles

PMCV

- \* Découverte des différents arts (artistes, mouvements, spectacles, patrimoine...)
- \* Création de communications autour d'événements commerciales et culturels, créations de vitrines ...
- \* Identification des différents lieux culturels en Île-de-France,
- \* Exploiter les différents talents des élèves (dessin, musique, danse, théâtre...)
- \* Sorties culturels

1H

#### HISTOIRE DE L'ART:

- \* Découverte des différents domaines de l'art.
- \* Découverte de l'influence de l'art et du design dans le domaine du Commerce et de la vente (communication visuelle, design de produits design d'espace, architecture et merchandising)

1H

#### CO-INTERVENTION ARTS APPLIQUÉS / MATIÈRES PROFESSIONNELLES:

- \* Création de communication (affiches, flyers, réseaux sociaux, mailing...) autour d'un événement commercial d'une boutique ou d'un événement culturel (cinéma, théâtre, spectacle...)
- \* Création de PLV, création de vitrine et aménagement d'un espace commercial.

1H

#### CO-INTERVENTION ARTS APPLIQUÉS / LANGUES ET LETTRES-HISTOIRE:

- \* Langue : apprendre le vocabulaire lié au domaine de la vente dans des lieux culturels et touristiques, l'accueil, renseignements, faire des simulations de vente et d'encaissement etc..
- \* Lettre-Histoire : histoire d'un lieu, d'un site ou d'un patrimoine avec contexte historique à présenter aux clients (musées, galeries, châteaux etc...)



**NOUVEAUTÉ  
RENTÉE 2024**

**OPTION  
CULTURE ET COMMERCE**  
Elargir sa culture artistique  
et commerciale

**LIEN AVEC  
L'HISTOIRE  
DES ARTS**  
(Modèle unique)

**LIEN AVEC  
LE DESIGN**  
(Fabrication en série,  
répondre à un besoin)

**LIEN AVEC  
LE COMMERCE  
ET LA VENTE**

**SORTIE  
D'INTÉGRATION**  
JEUDI 12 SEPTEMBRE  
Musée des Arts Décoratifs  
« la naissance des grands  
magasins »

**SMRC**

**ACTIVITÉS**

**\*Identification « qu'est ce qu'un lieu culturel ? » / « qu'est ce que l'art ? » —> visionnage de vidéos, analyses de documents**

- \* Réalisation d'affiches pour un événement commercial saisonnier (exemple: marché de Noël du CVL/ médiéval de Noël de Provins ?) >> voir selon partenariats**
- \* Jeux autour de l'art: 7 familles (peinture), jeu de cartes Arts Appliqués VS Arts Plastiques....**
- \* Intervenants: Le FRAC (artistes qui viennent présenter des œuvres)**
- \* Sorties: musées, vernissages, fêtes médiévales, zoo, Châteaux ou visites de la ville de Barbizon/Paris, journée du patrimoine ...**

**\*BATTLE DE VITRINE SMRC / PMCV:**

**>> Réalisation de planches tendances —> Inspiration La naissance des grands magasins des Arts décoratifs  
Avec choix des vêtements, de décoration, agencement ...pour la vitrine**

**PMCV**

**ACTIVITÉS**

**\*FIL ROUGE DE L'ANNÉE HISTOIRE DE L'ART:**

**>> 1 mois = 1 découverte —> artiste, mouvement artistique, une architecture, un lieu (patrimoine)**

**Avec une analyse d'œuvre, d'objet ou architecture + croquis + une Réalisation « à la manière de... » / « inspiré de... » (logo, affiche, PLV, objet etc...)**

**>> Jeux autour de l'art: jeu des 7 familles (peinture)**

- \* Découverte de la SPIRALE DE FIBONACCI >> son histoire + activité avec le tableau « la nuit étoilée » de VAN GOGH**
- \* Simulation de vente d'objets insolites**
- \* Simulations de présentation d'un événement culturel**
- \* Création de Goodies pour une marque**

**\*Sorties: musées, vernissages, résidences d'artistes, Châteaux ou visites de la ville de Barbizon/Paris, journées du patrimoine...**



**NOUVEAUTÉ  
RENTÉE 2024**

**OPTION  
CULTURE ET COMMERCE**  
Elargir sa culture  
artistique  
et commerciale

**LIEN AVEC  
L'HISTOIRE  
DES ARTS**  
(Modèle  
unique)

**LIEN AVEC  
LE DESIGN**  
(Fabrication en  
série, répondre à  
un besoin)

**LIEN AVEC  
LE COMMERCE  
ET LA VENTE**

**DE NOUVELLES PERSPECTIVES...**

\*Collaboration avec des musées, galeries d'art, Établissements culturels, municipaux et associatifs pour des expériences pratiques inédites

\*Participation des élèves à des événements culturels variés (sorties: spectacles, expositions, théâtre, concerts, parcs d'attractions etc...)

\*Réalisation de tout ou une partie des PFMP dans le domaine de la culture. (Accueil des musées, associations culturelles, boutiques éphémères et points de ventes ciblés)

\*Organisation d'événements culturels ouverts au public pour valoriser le travail des élèves et favoriser les échanges

**À PRÉVOIR !**

Une convention spécifique  
aux PFMP sur des lieux culturels  
et événementiels  
(Droit à l'image, propriété  
intellectuelle...)

## **PARTENARIATS**

Liste non exhaustive

- \* « L'Envolée » La Chapelle Bourbon
- \* Mairie et office de tourisme Nangis, Provins, Barbizon, Fontainebleau et alentours
- \* Centres culturels Nangis, Provins et alentours
- \* Troupes de spectacles, danse ou théâtre, clubs, groupes de musique, école de musique, concert de poche
- \* Associations culturelles
- \* Marchés de créateurs, d'artisanat
- \* Médiathèque, bibliothèque, cinéma
- \* Zoo et parcs animaliers : le parc des félins, la terre des singes (Nesles), le zoo d'Attilly, Parrot World (Crécy La Chapelle)
- \* Châteaux: Vaux le vicomte, Blandy
- \* Ville de Barbizon, Fontainebleau (commerces et galeries)
- \* Provins: Saint Ayoul, les catacombes, la Roseraie, spectacles médiévaux
- \* Radio Oxygène
- \* Parcs d'attractions
- \* La DAAC ( Délégation Académique pour l'Art et la Culture)
- \* Musées Franciliens
- \* Centre national du livre
- \* ACRIF: Lycéens au cinéma, semaine de la Presse