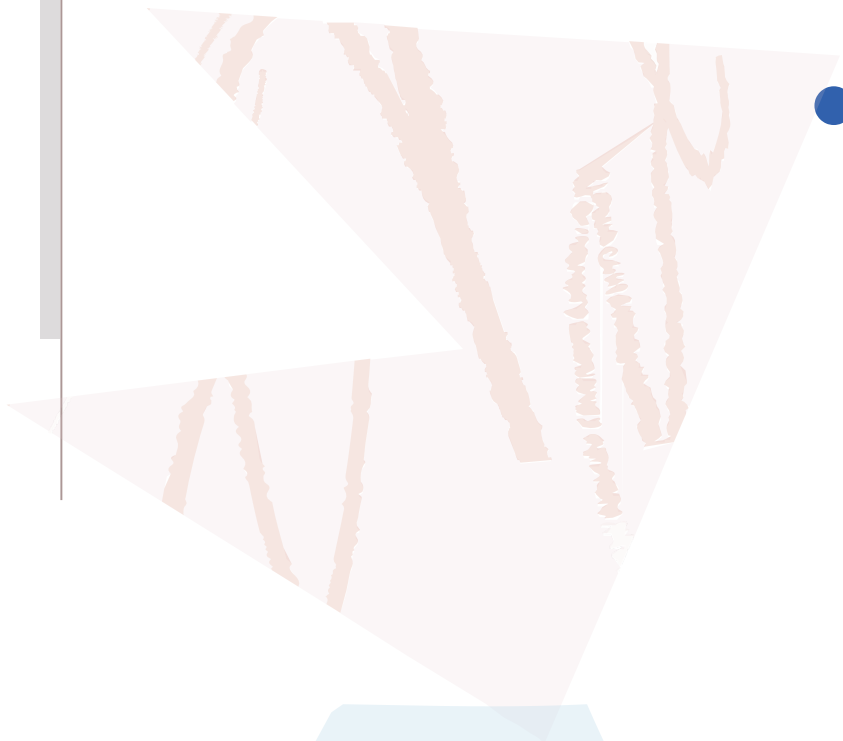
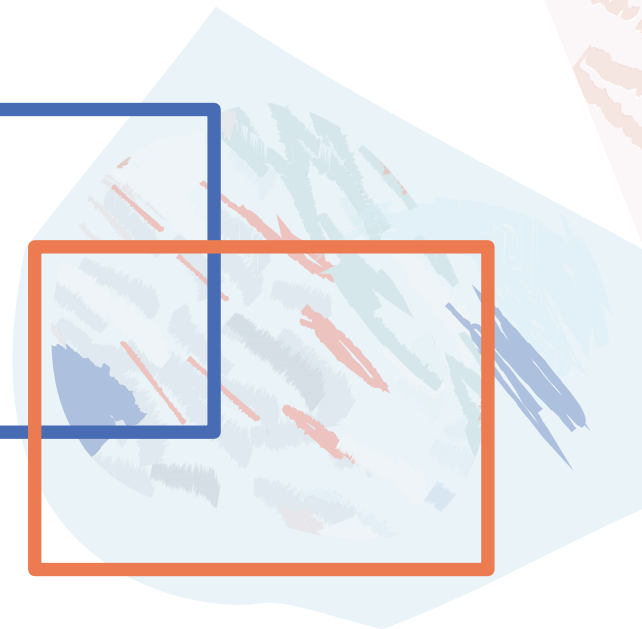
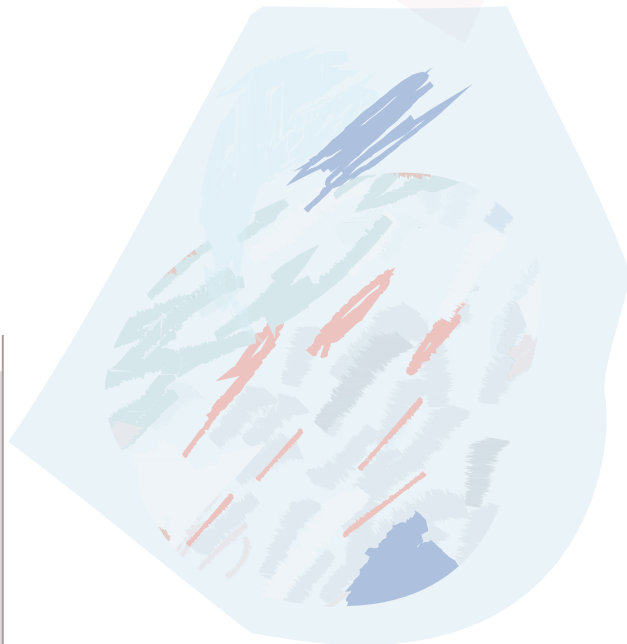


LA DEMARCHE DE PROJET

Réaliser un chef d'oeuvre



LE PROJET



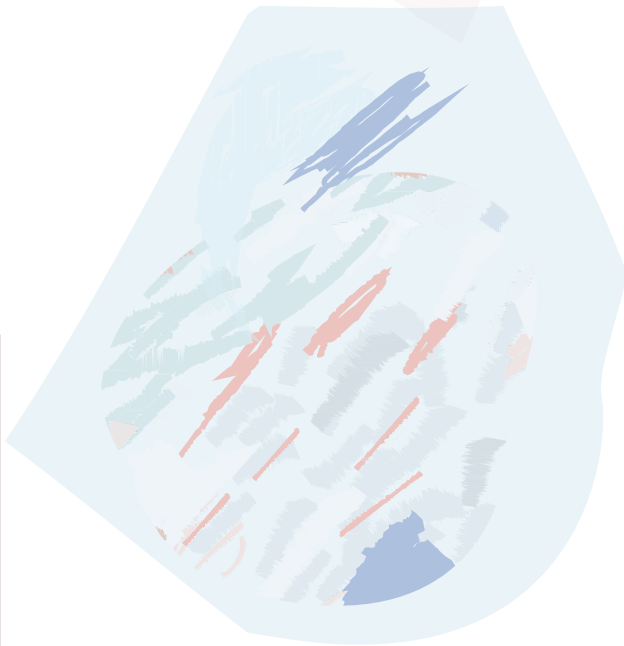
! Éléments de la définition

«Un ensemble
d'activités
coordonnées et
maîtrisées»

«comportant
des dates
de début et
de fin»

«dans le but
d'atteindre
un objectif»

«incluant
des contraintes
de délais, de
coûts et
de ressources»



Un projet peut permettre :

- D'innover
- De moderniser
- De gérer, d'accompagner les élèves
- D'améliorer la qualité de prise en charge des enseignements
- De sensibiliser et d'inciter
- D'impliquer les élèves qui sont acteurs et apprennent mieux

! Les Interets
du projet

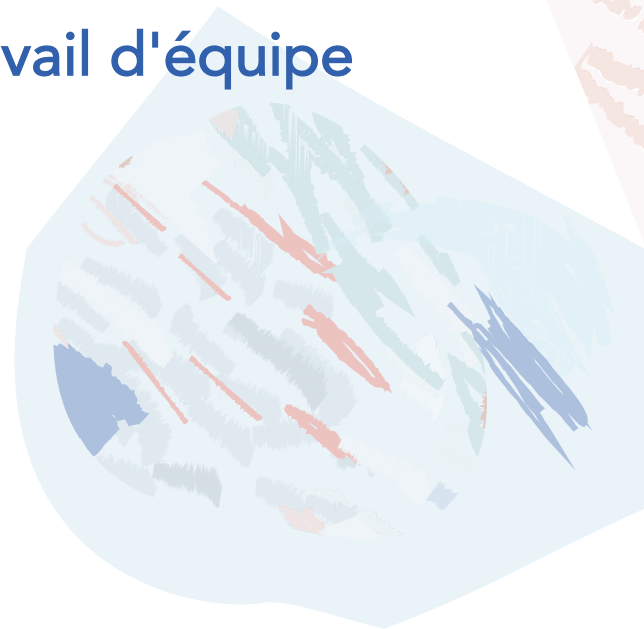
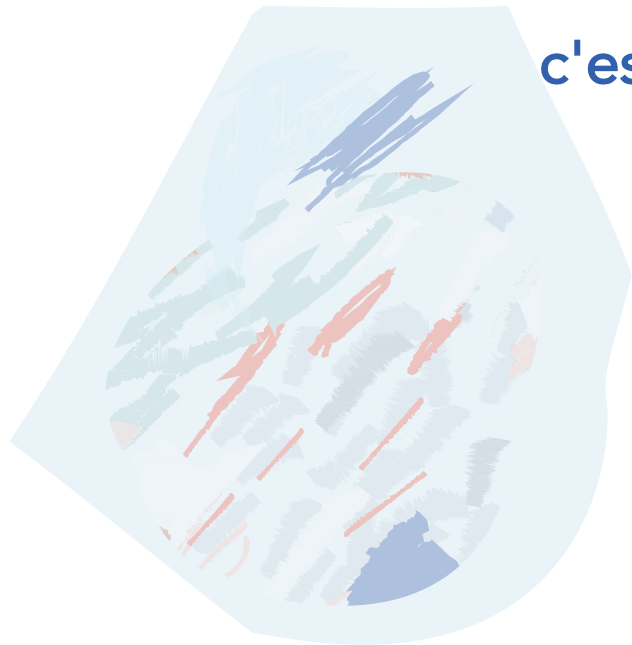
Les différents types de projet

Projet d'étude	Qui étudie un problème en utilisant des outils de recueil de données
Projet de recherche	Qui permet à un chercheur de démontrer que les hypothèses formulées répondent au problème posé. Les hypothèses seront confirmées ou infirmées à la suite de la recherche
Projet d'établissement	Qui définit les objectifs, les modalités d'organisation et de fonctionnement scolaires
Projet personnalisé	Qui est appliqué à un usager en le faisant participer à ce projet.
Projet d'action	Qui a pour but de répondre à une demande, de satisfaire un besoin, de résoudre un problème d'une population donnée
Projet d'action	Qui est appliqué à un réaménagement ou à une réorganisation d'une structure

• Les, acteurs du projet

Un projet est mené à bien grâce à l'intervention de différents acteurs

c'est un travail d'équipe



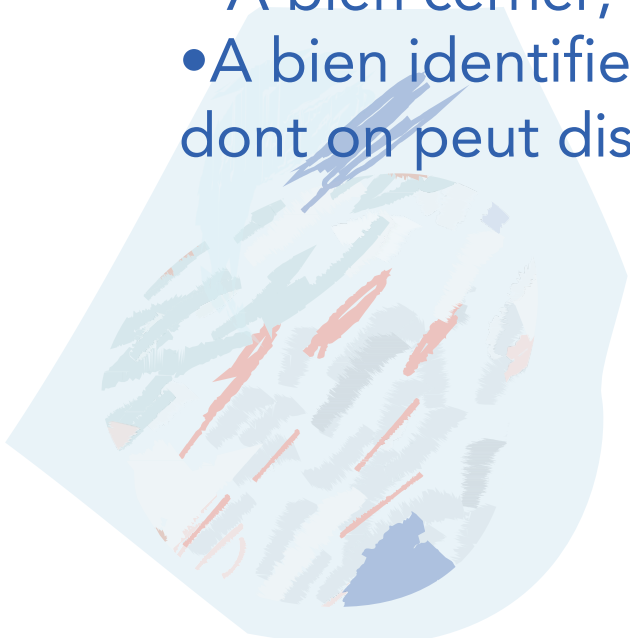
! LES ETAPES DE LA DEMARCHE DU PROJET

ANALYSE DE LA SITUATION

En quoi ça consiste •

A bien connaitre le cadre institutionnel dans lequel s'inscrit le projet

- A bien cerner, identifier le ou les besoins
- A bien identifier les contraintes et les ressources dont on peut disposer

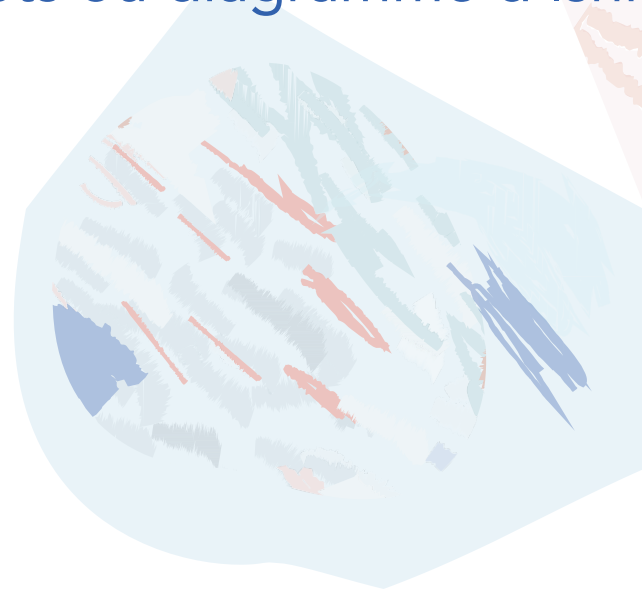
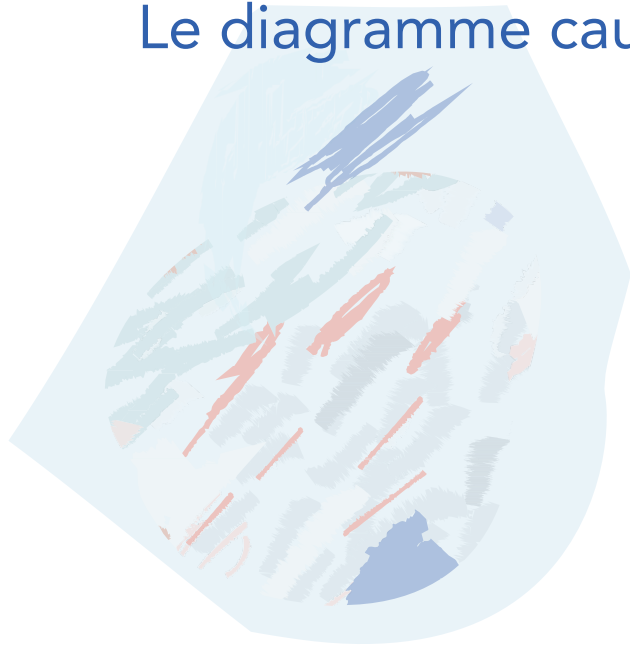


LES OUTILS POUR ANALYSER LA SITUATION

la Démarche d'étude avec les différents outils de recueil de données : la recherche documentaire, le questionnaire, l'entretien, l'observation

Le remue méninges, le QQOCCQ

Le diagramme causes-effets ou diagramme d'Ishikawa ...



DEFINITION DES PRIROITES ET DES OBJECTIFS

En quoi cela consiste :

Dans le cadre des priorités, cela peut être à quel public s'adresse t-on en particulier ?
Quelles sont ces caractéristiques ?

Il est important de bien identifier le public pour adapter les actions et la communication,

Dans le cadre des objectifs:

- Définir les objectifs généraux
- Définir les objectifs stratégiques
- Définir les objectifs

opérationnels ou actions

! LA CONCEPTION DU PROJET

- En quoi cela consiste à tout prévoir avant de réaliser:

Dans cette étape on définira :

- Les actions ou activités à mettre en place
- Les moyens humains : Qui fait quoi ?
- Les moyens matériels : Avec quoi ?
- Les moyens financiers: Avec quel budget? Qui finance?
- Les lieux : Où se déroulent les actions ou activités?
- L'échéancier: Quand? Sur quelle période?

Les outils:

- Pour communiquer autour de ce projet: fiche synthétique ou dossier complet
- Pour piloter : le cahier des charges



LA REALISATION DU PROJET

Cette étape consiste essentiellement dans le pilotage et la conduite du projet, c'est-à-dire sa mise en œuvre et son suivi.

Le pilotage

Outils de pilotage : le cahier des charges et le tableau de bord

Elle implique :

La conduite du projet

- L'organisation des actions
- La répartition de ces actions voire des tâches entre les différents membres de l'équipe de projet
- Le suivi et l'avancement du projet
- La mise en place d'un système de communication entre les acteurs du projet

LA COMMUNICATION ENTRE LES MEMBRES DE L'ÉQUIPE

Communication écrite	Garder une trace des décisions et des réalisations	Compte-rendu, rapport fiche projet, transmis en main propre ou par mail
Communication orale	Permettre la concertation, la coordination Motiver, inciter, convaincre, obtenir une réponse rapide	Entretien, réunion, revue de projet
Communication visuelle	Permettre une compréhension rapide	Plannings, tableaux, affiche, schéma

EVALUATION DU PROJET

Tout projet doit être évalué régulièrement (au cours du projet et bien sûr à la fin du projet)

En quoi cela consiste

- L'évaluation doit porter sur des critères précis déterminés

en fonction des objectifs

- Elle peut être qualitative ou quantitative

- Elle est mesurable et s'appuie donc sur des indicateurs

Les outils de l'évaluation: les outils de recueil de données (questionnaire, entretien mais aussi consultation des statistiques ...)

! PERSPECTIVES ET VALORISATION DU PROJET

L'évaluation fera l'objet d'un rapport qui sera transmis à la direction et aux partenaires

Les résultats dépendront aussi de la communication tout au long du projet

LA COMMUNICATION EN FONCTION DES ACTEURS

Acteurs	Intérêts	Moyens de communication
Partenaires	Pour les remercier de leur participation Pour les convaincre de renouveler leur participation	Fiche de projet Dossier de presse
Publics	Faire connaître le projet Donner une bonne image de la structure porteuse du projet Favoriser des changements de comportements	Logo Dépliants, brochures, affiches Site internet Spots télé, radio ...