

ATLAS DES LIEUX CULTURELS DU GRAND PARIS

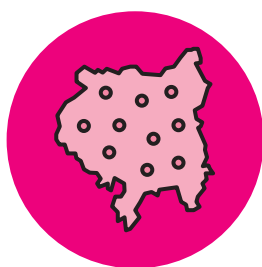
NOTE n°219

OCTOBRE 2022

PANORAMA DE L'OFFRE CULTURELLE
ET DE SES DYNAMIQUES



© Joseph Banderet



7 593

Lieux culturels
dans la MGP



Métropole
du Grand Paris



7 593 lieux culturels de diffusion, de pratiques ou de production culturelle et artistique ont été recensés dans cet atlas inédit, qui témoigne de la diversité et du dynamisme culturels qui caractérisent la Métropole de Grand Paris.

Dans le cadre de son programme partenarial 2022, l'Apur publie un atlas des lieux culturels du Grand Paris, en lien étroit avec la Direction régionale des affaires culturelles (DRAC) d'Île-de-France, la Métropole du Grand Paris (MGP) et la Société du Grand Paris (SGP).

Les lieux culturels recensés représentent la diversité de l'offre culturelle du Grand Paris, qu'ils soient d'échelle métropolitaine ou de proximité : musées et autres lieux d'exposition, bibliothèques et médiathèques, cinémas, lieux de spectacles, mais aussi les lieux culturels hybrides, les

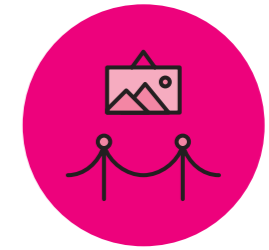
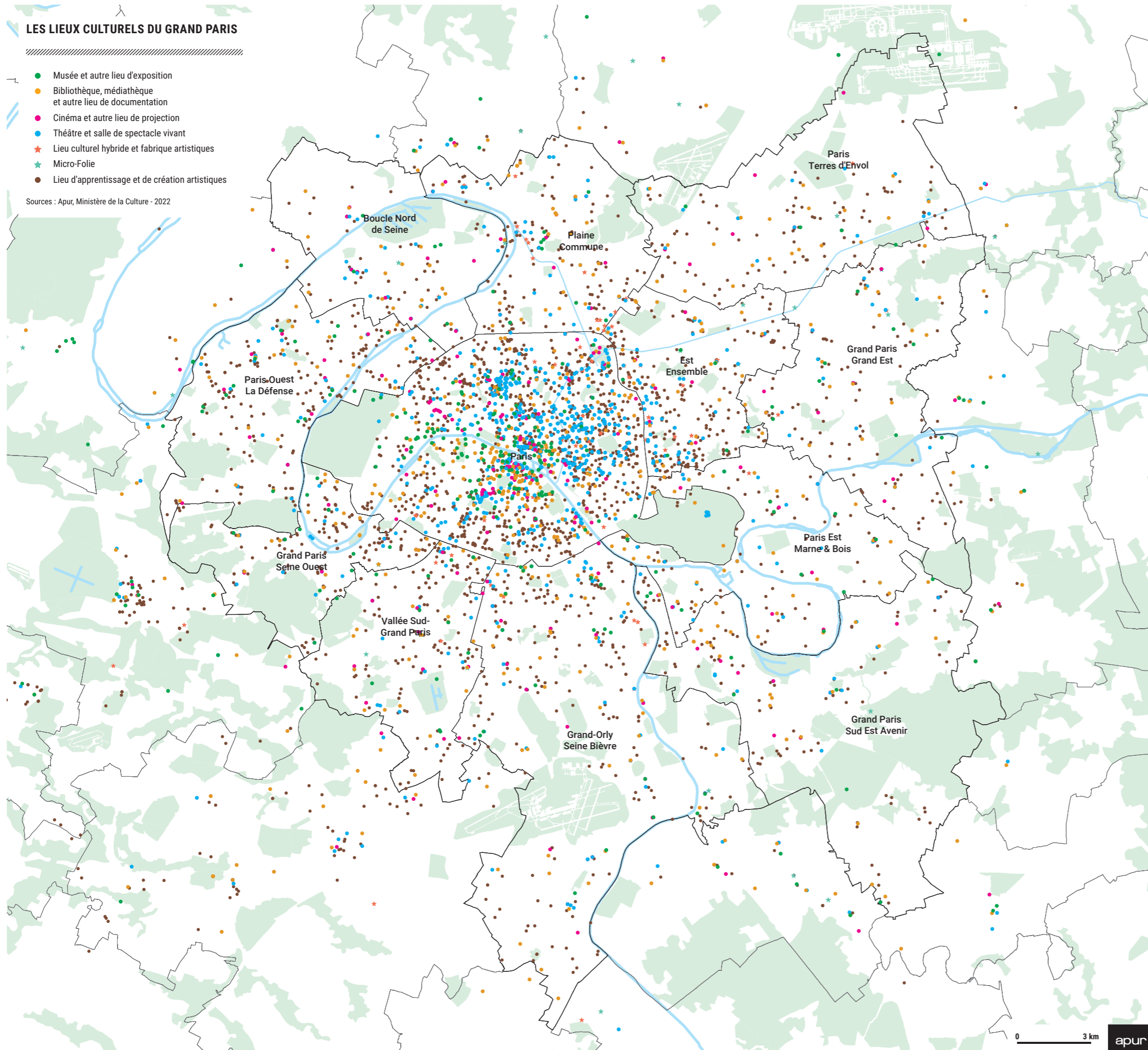
lieux d'apprentissage, de production et de pratiques artistiques, les commerces culturels, les sites patrimoniaux et touristiques, l'art dans l'espace public et l'événementiel à travers les festivals.

L'atlas se décline ainsi en trois échelles : la Métropole du Grand Paris ; Paris et les établissements publics territoriaux ; et les quartiers de gare du Grand Paris Express. Enfin, l'atlas dans son dernier chapitre explore une dimension prospective avec les dynamiques et adaptations en cours du secteur culturel, en termes de gouvernance, d'économie et d'accès à la culture.

LES LIEUX CULTURELS DU GRAND PARIS

- Musée et autre lieu d'exposition
- Bibliothèque, médiathèque et autre lieu de documentation
- Cinéma et autre lieu de projection
- Théâtre et salle de spectacle vivant
- ★ Lieu culturel hybride et fabrique artistiques
- ★ Micro-Folie
- Lieu d'apprentissage et de création artistiques

Sources : Apur, Ministère de la Culture - 2022



282

Musées et lieux d'exposition
dans la Métropole du Grand Paris



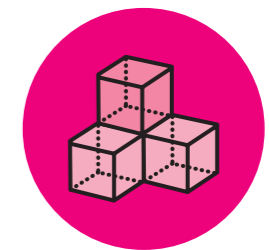
290

Bibliothèques et médiathèques
dont 43 ouvertes le dimanche



933

Lieux d'apprentissage dont 132
conservatoires et 139 établissements
d'enseignement supérieur



139

Lieux culturels hybrides
dont 36 tiers lieux culturels
et 20 fabriques artistiques



© JM Molina

Opéra de Massy – Le Boléro Julien Lestel

Entre disparités et spécificités propres à chacun des territoires du Grand Paris, l'atlas révèle la place de la culture et du savoir au sein du Grand Paris et notamment de son économie. Les 273000 emplois du secteur culturel participent ainsi à animer ce pôle culturel et touristique de rayonnement international où Paris occupe une place prépondérante.

La gouvernance du secteur de la culture, partagée entre acteurs publics – État et collectivités territoriales – et acteurs privés tend à faire évoluer cette offre : transferts de compétences, mutualisation, coopérations et mises en réseau contribuent au développement d'une offre polycentrique et équilibrée conciliant proximité et notoriété.

Changements sociétaux, crises sanitaires et environnementales viennent aussi modifier profondément les pratiques des

usagers des lieux culturels du Grand Paris. Ces derniers doivent s'adapter en particulier au numérique, au cœur du quotidien des grands parisiens, mais aussi à l'enjeu climatique et à l'empreinte carbone de leurs activités culturelles.

Faciliter l'accès aux lieux culturels est un enjeu prioritaire afin de renforcer l'équité territoriale à l'échelle métropolitaine. Sur le plan socio-économique, des dispositifs incitatifs ont vocation à se déployer pour favoriser l'accessibilité des lieux culturels. Enfin, sur le plan géographique, le Grand Paris Express permettra de développer l'offre de transport dans la Métropole du Grand Paris et au-delà, d'accompagner la mise en réseau des lieux culturels et de renforcer les centralités présentes et à venir, tout en facilitant l'accès des habitants aux lieux culturels.

POUR EN SAVOIR PLUS

Pour télécharger l'atlas des lieux culturels dans son intégralité, consulter la Dataviz ou télécharger l'ensemble des données en *open data* :

<https://www.apur.org/fr/nos-travaux/atlas-lieux-culturels-grand-paris>

Directrices de la publication :

Dominique ALBA
Patricia PELLOUX

Note réalisée par : **Clément MARIOTTE,**
Flora MAYTRAUD, Martin WOLF

Sous la direction de : **Patricia PELLOUX**

Cartographie et traitement statistique :
Morad KHALOUA

Photos et illustrations :

Apur sauf mention contraire

Mise en page : **Florent BRUNEAU**

www.apur.org

L'Apur, Atelier parisien d'urbanisme, est une association loi 1901 qui réunit autour de ses membres fondateurs, la Ville de Paris et l'État, les acteurs de la Métropole du Grand Paris. Ses partenaires sont :

