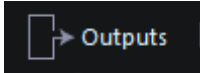
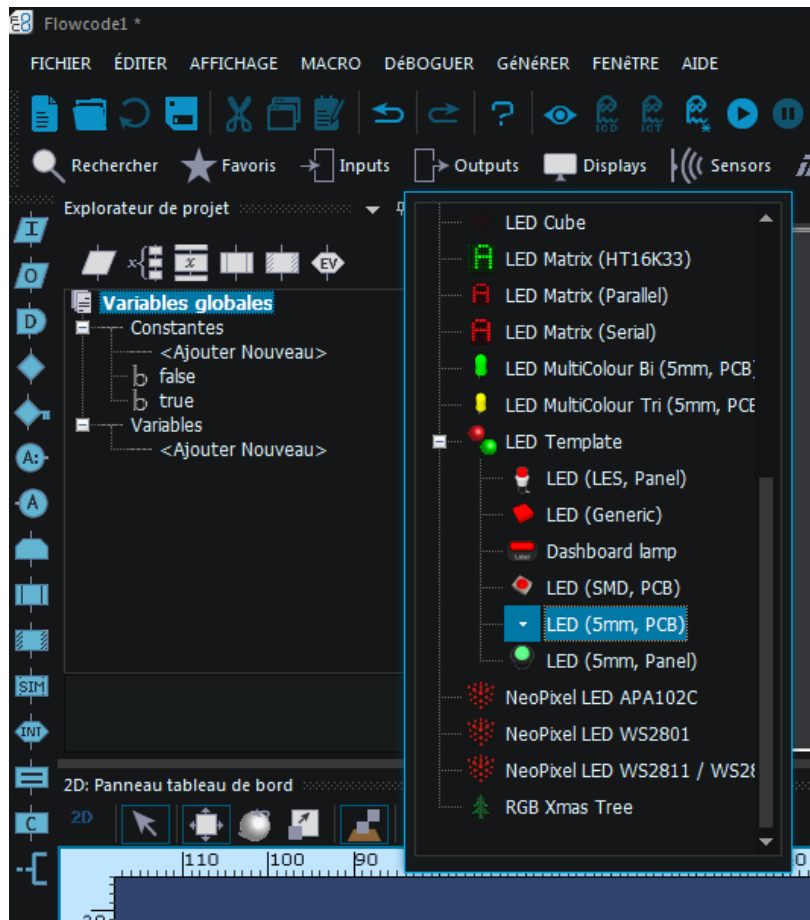


### Faire clignoter une LED SUR LA BROCHE D8 en mode simulation avec FLOWCODE

La LED est un périphérique de sortie (OUTPUT).

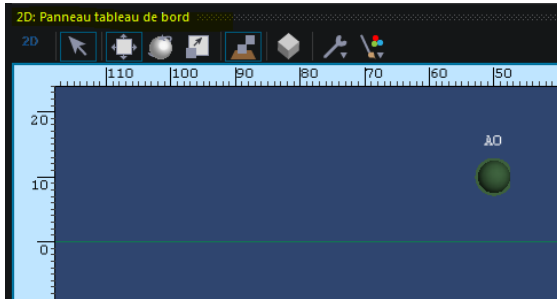


1. Dans la section Outputs, choisir LED TEMPLATE / LED (5mm PCB) comme ci-dessous :



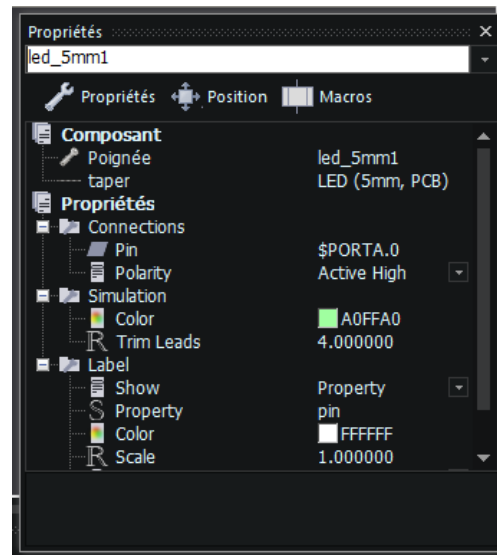
	<b>FLOWCODE / ARDUINO</b>	
	SIMULER UN PERIPHERIQUE DE SORTIE	

2. Glisser la LED dans l'espace de travail du 2D : Panneau tableau de bord



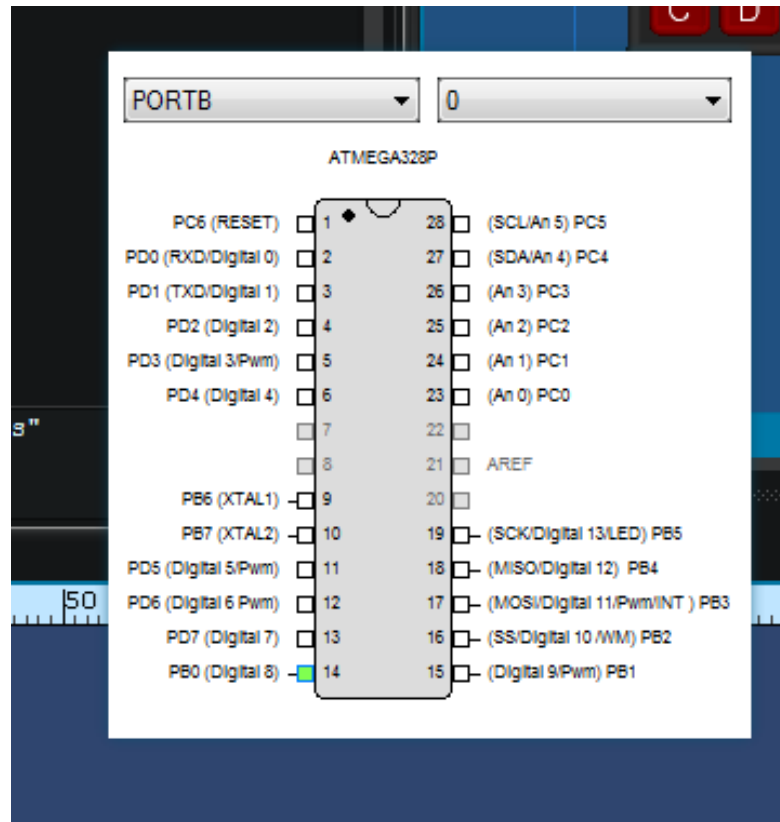
3. CONNEXION DE LA LED A LA BONNE PATTE DU MICROCONTROLEUR DE LA CARTE ARDUINO UNO :

- Faire un clic droit sur la LED et choisir les propriétés. Vous devez obtenir la fenêtre ci-dessous :

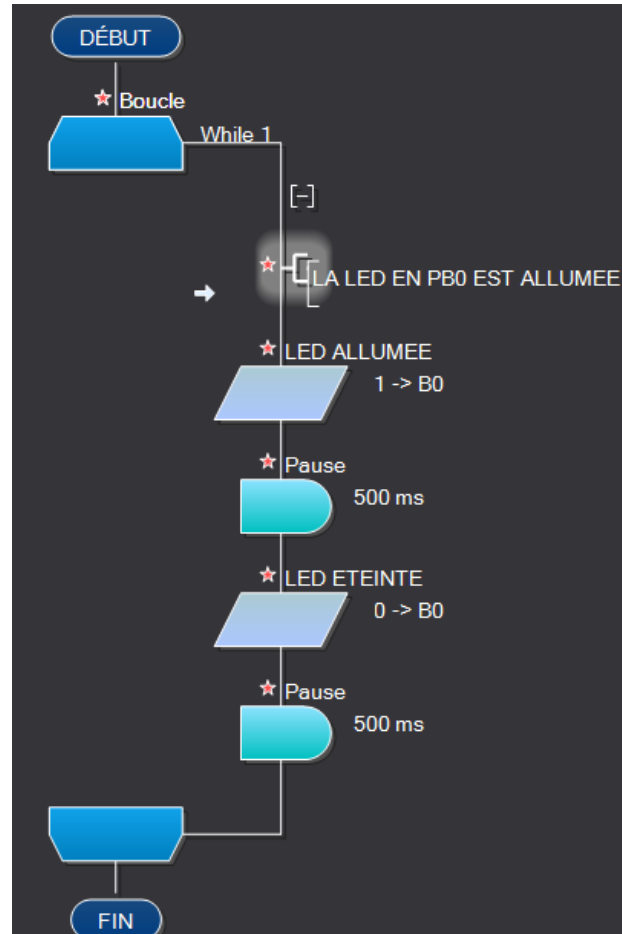



- Vous pouvez changer la couleur de la LED (Simulation/color)

- La broche D8 par rapport à la documentation de la page 1 correspond à la patte 14 du microcontrôleur port B et BIT 0 donc PORT B0. Cliquez sur Connections/pin et choisir la patte 14 et vérifier que le portB.0 a été sélectionné.



4. Voici l'algorithme à réaliser pour faire clignoter la LED :



5. Démarrer la simulation en cliquant sur . Bien sur la LED du « 2D : Panneau tableau de bord » doit clignoter.

6. Ajouter un commentaire, à chaque étape de l'algorithme.

**FAIRE VERIFIER PAR LE PROFESSEUR**