



VENDREDI 16 NOVEMBRE 2018
Collège Michel Servet
Annemasse



INTRODUCTION

ETUDE DE CAS.....

Situation de classe



Entretiens avec les élèves



<C:\Users\PATUREL\Documents\Vidéos\Vidéo Collège hors REP.mp4>

Catégorie socio-professionnelle des jeunes venant de sortir de l'école*, selon leur niveau d'étude

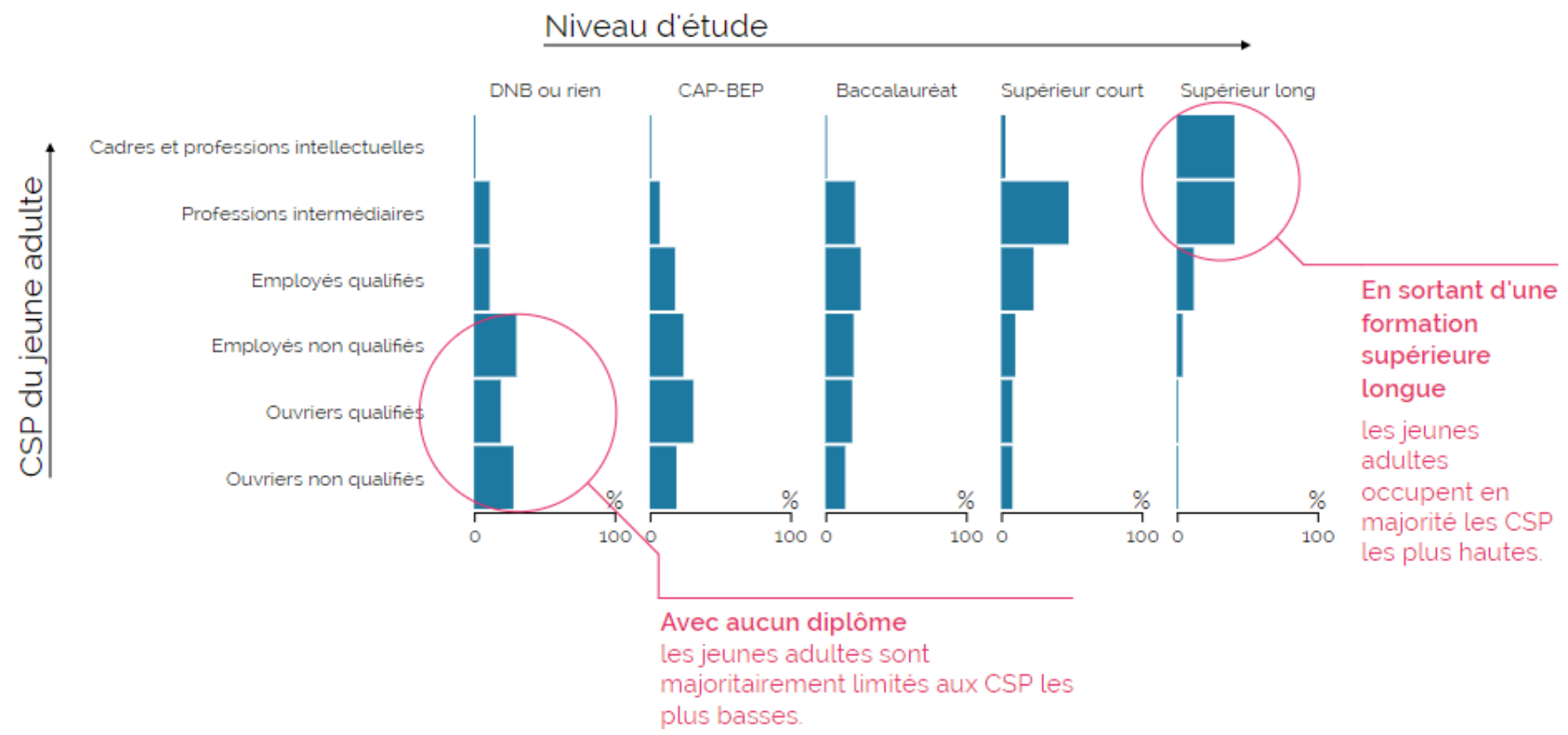
Programme

La finalité de l'éducation

La réalité : l'école ne réduit plus les inégalités

Les causes

Une solution : la formation Apprenance



* depuis 1 à 4 ans. Données : L'Etat de l'Ecole 2016 (MENESR-DEPP, d'après enquêtes emploi de l'INSEE).

PRISE EN CHARGE DES ELEVES EN DIFFICULTES DEPUIS 1975



1. Projets Culturels (1975/90)

2. Externalisation (1990/2010)

3. Au sein de la classe (2010/....)



académie
Grenoble



Région académique
Auvergne-Rhône-Alpes



Les concepts clé de la formation Apprenance

Sur quoi agit-on ? Pourquoi ?

severine.thiboud@ac-grenoble.fr



Situations d'enseignement/apprentissage

Analyse des récurrences

**Quel était l'objectif de l'enseignant?
Quelles compétences souhaitait-il travailler?**

**Comment les élèves agissent-ils face à la
tâche scolaire?**

LES MALENTENDUS DE L'ÉCOLE DE LA MATERNELLE AU COLLEGE

Cliquez sur le lien vidéo:

[C:\Users\PATUREL\Documents\Vi
déos\Enjeux tâche\Montage
enjeux tâche.mp4](#)

**« Délit d'initié à la culture scolaire »
Bonnéry - 2007**

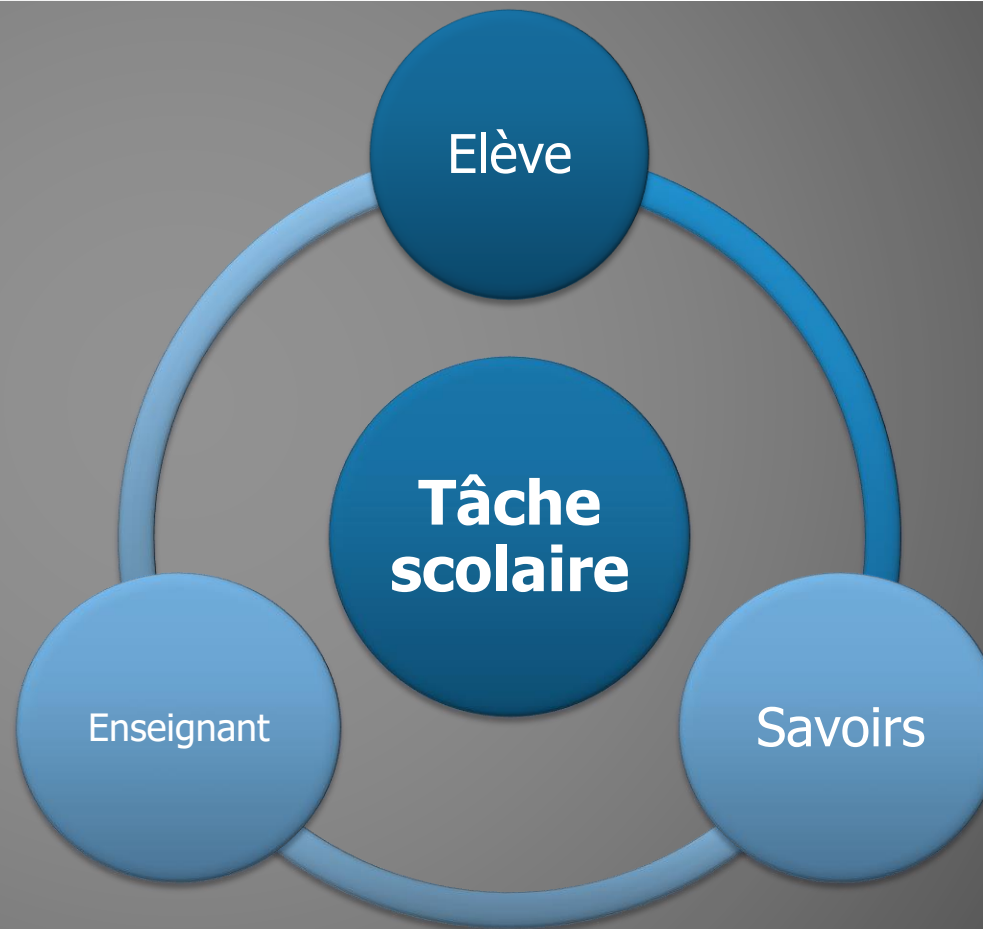
**“Le système scolaire continue à sélectionner les
élèves pour une large part sur ce qu’il ne leur
enseigne pas ou échoue à leur enseigner”**

Rochex et Crinon - 2011

Pourquoi ce choix ?

Présumé :

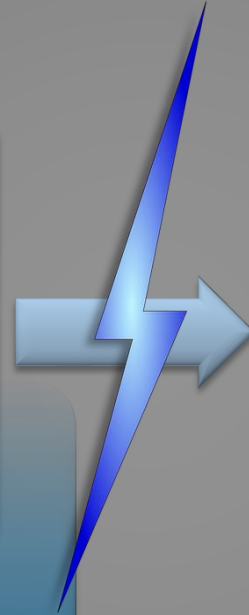
La confrontation de l'élève à la tâche scolaire va lui permettre de construire des savoirs.



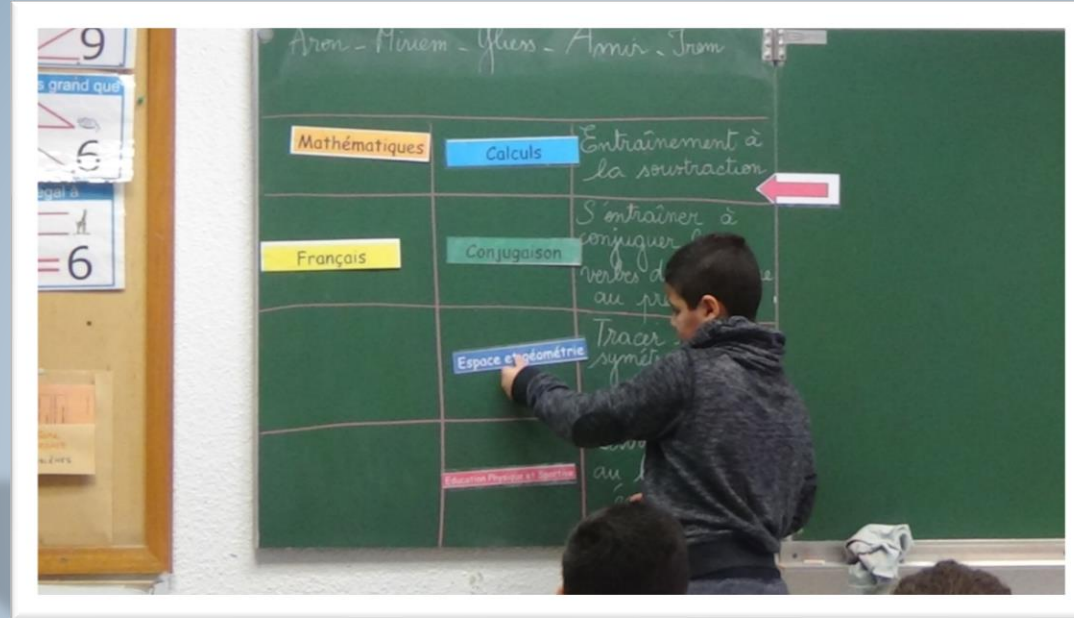
Problématique



Tâche scolaire

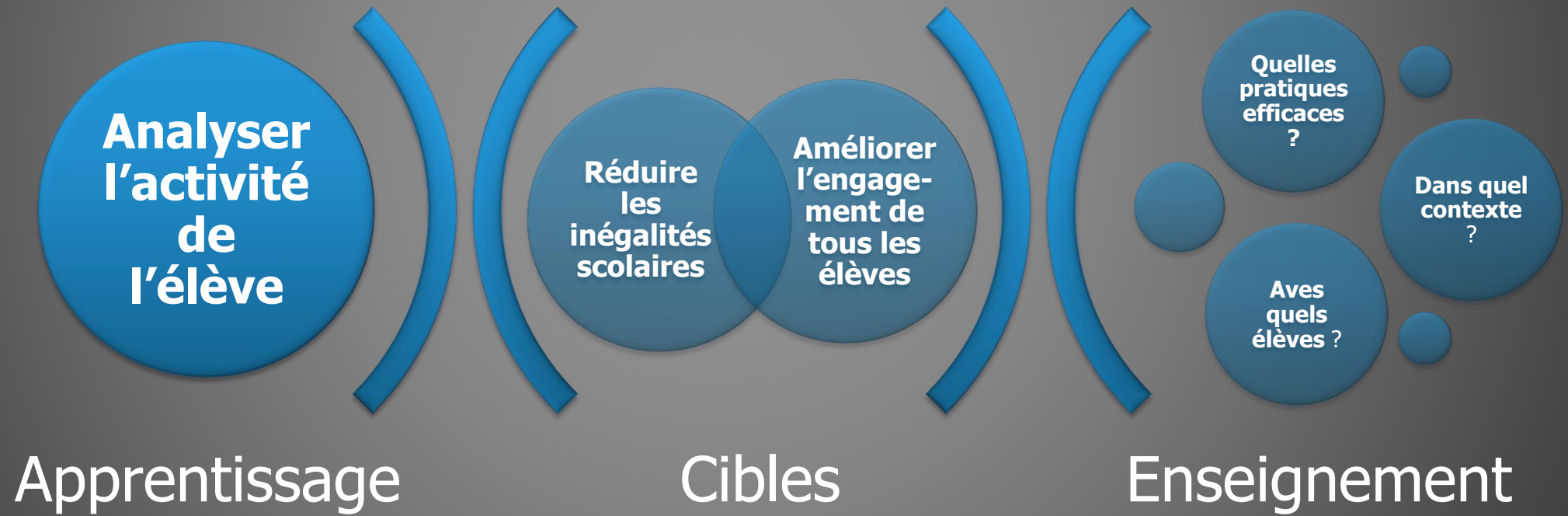


Apprentissages

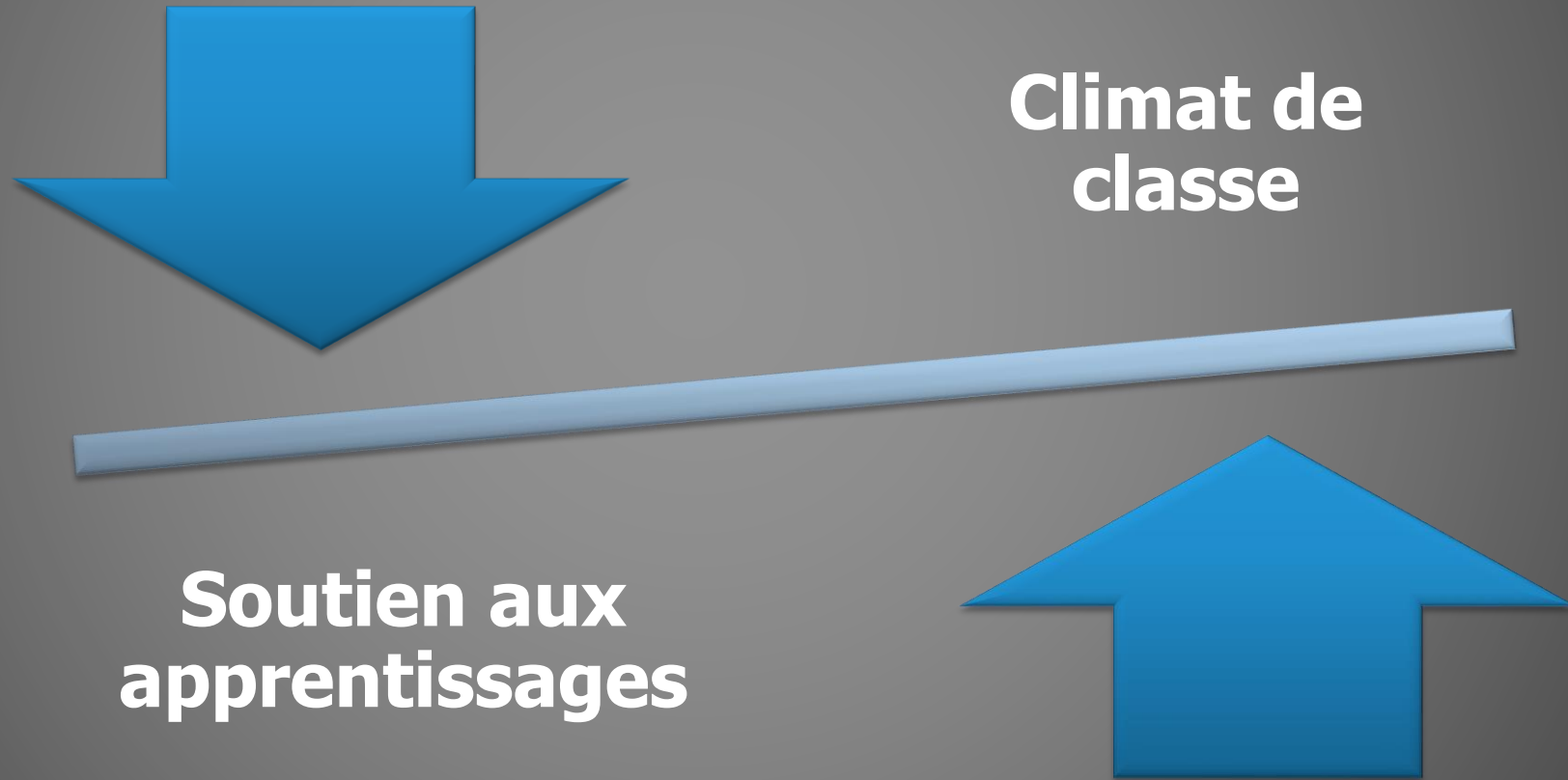


Sur quoi cherche-t-on à agir ?

La démarche



Deux principaux axes de réflexion



DISPOSITIF APPRENANCE ?



Partir du réel de la classe



Faire émerger des problématiques de travail



Créer un collectif pour réfléchir ensemble aux solutions avec un éclairage de la recherche



ETABLISSEMENT APPRENANT

« Les compétences collectives sont plus que la somme des compétences individuelles »

Alain BOUVIER

Comparaison de deux situations d'enseignement/apprentissage



Avant



Après

<C:\Users\PATUREL\Documents\Vidéos\Transformations\Transformations Sev.mp4>

UN EXEMPLE:

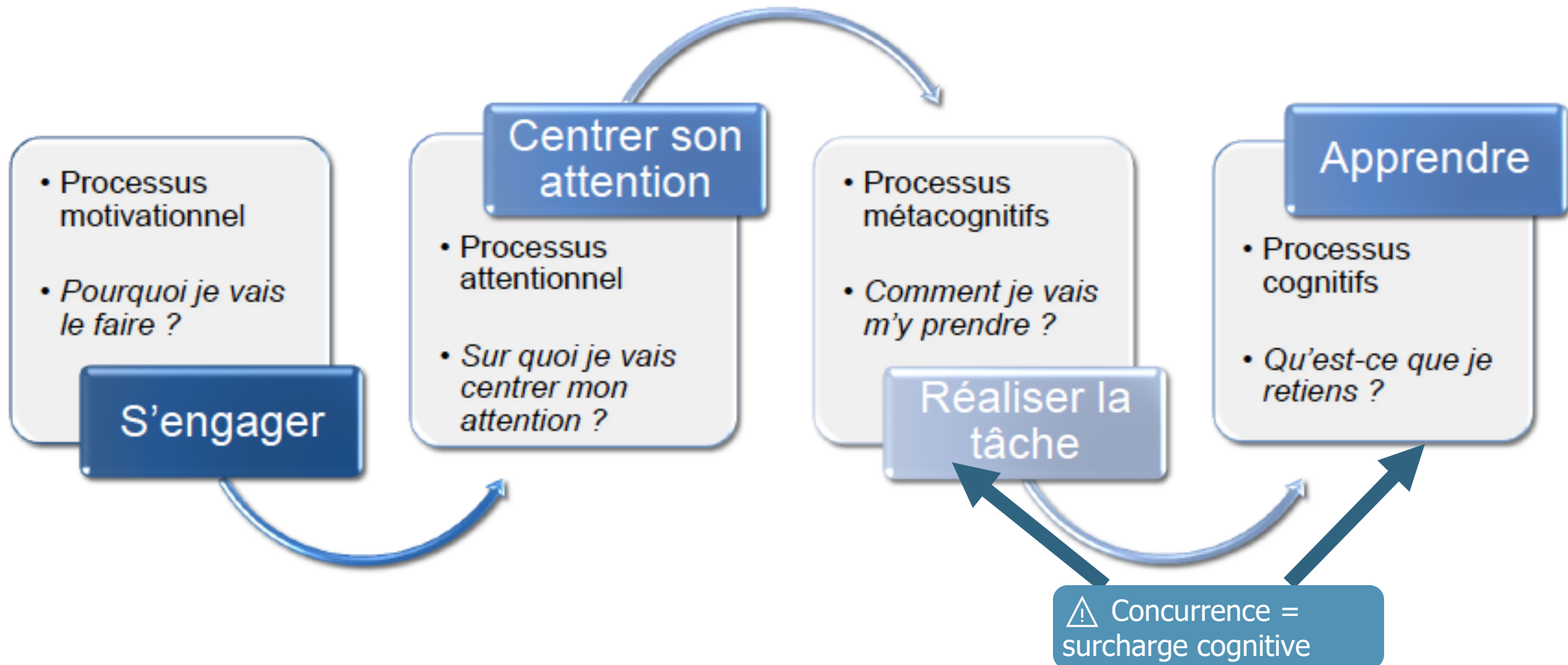


<C:\Users\PATUREL\Documents\Vidéos\Transformations\Collège\Co-intervention Europa2.avi>
<..\..\Albertville\Formation du 18 Juin\Apprendre par contrats en Maths Albertville.mp4>

UN JOUR
J'IRAI VIVRE EN THÉORIE
PARCE QU'EN THÉORIE,
TOUT SE PASSE BIEN !

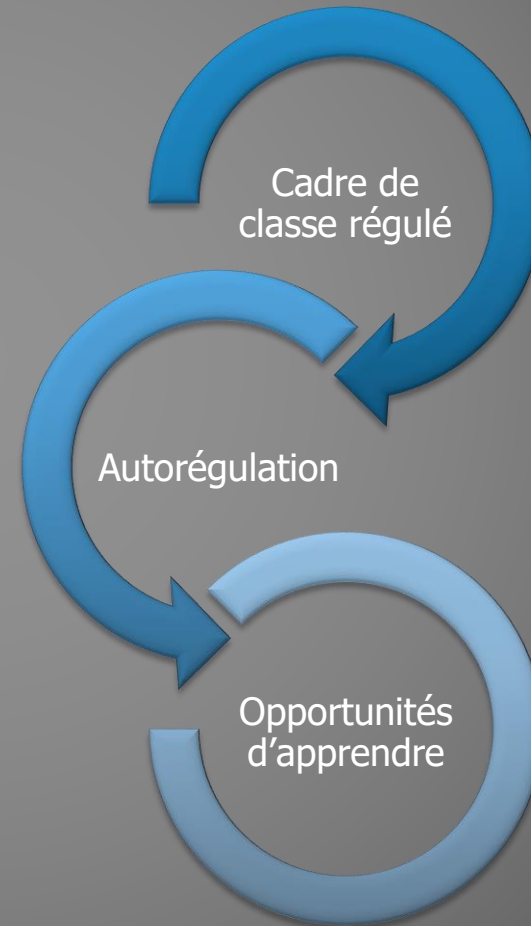
Quelques éléments théoriques

Approches cognitives



Climat de classe

- Etablir un climat de classe centré sur les apprentissages
 - Permet de favoriser la gestion des comportements
 - Permet de développer la coopération



Soutien aux apprentissages

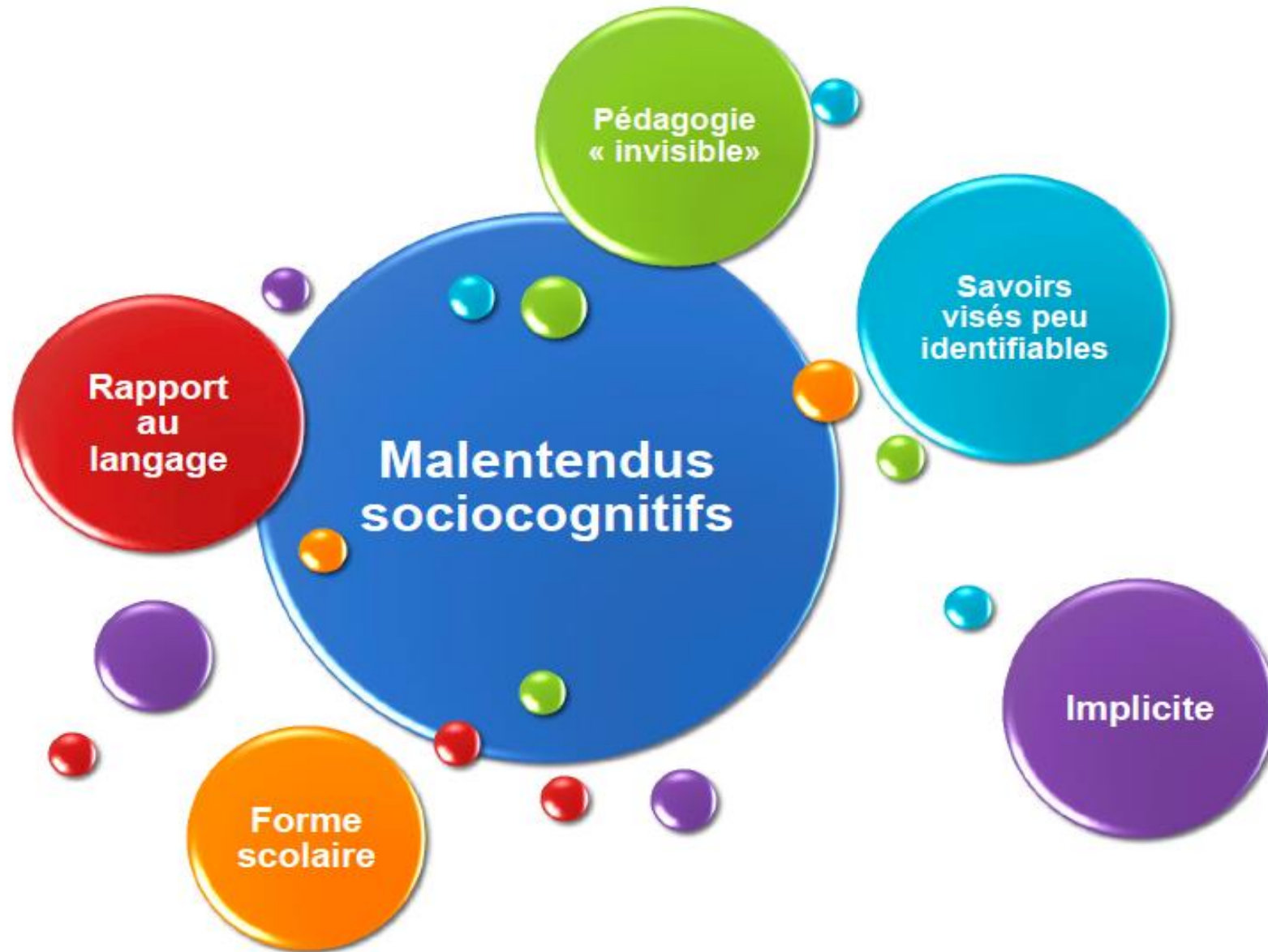
Enseignement explicite et structuré

Entraînement manipulation

Etayages

Feedbacks

Approches sociologiques





PROPOSITIONS DE TRAVAIL 2018/2019

- **EQUIVALENT: 3 JOURNEES DE TRAVAIL SUR L'ANNEE**
- **Calendrier : Décembre/Mars/Mai**
 - **Séances plénières : Apports théoriques (Bassin?)**
 - **Travaux pratiques en présence d'élèves**
 - **Enregistrement des élèves en classe**
 - **Formation par établissement ou regroupement de 2 établissements.**

POUR PLUS D'INFORMATIONS:



<https://apprenance-grenoble.fr/>

ILLUSTRATIONS / INITIATIVES

Co enseignement: https://apprenance-grenoble.fr/film/pratiques-de-co-enseignement-en-college_eu/ mdp: appre1

Médiation à la tâche:

<https://apprenance-grenoble.fr/film/457/> mdp: laurencepagaguerra

Lanceurs de cours:

<https://apprenance-grenoble.fr/film/938/> mdp:armelleboquant

Explicitation des attendus:

<https://apprenance-grenoble.fr/film/709/> mdp: alexandrahuynh

Différencier le faire de l'apprendre dans les consignes

<https://vimeo.com/237324258> mdp: marcaturel