

Des rencontres sportives inclusives - Démarche et outils

Démarche d'ADAPTATION

Une démarche pour proposer des adaptations dès le cycle d'apprentissage jusqu'à la rencontre en fonction des singularités et des progrès de chacun.



La **Loi du 11 février 2005, relative à l'égalité des droits et des chances**, la participation et la citoyenneté des personnes handicapées, conduit à poser un nouveau regard sur la scolarisation des enfants en situation de handicap.

En vertu du principe d'égalité des droits, elle impose, pour chaque enfant, quelles que soient ses singularités, l'élaboration d'un projet personnalisé de scolarisation et l'accessibilité à l'ensemble des activités scolaires, selon ses capacités.

Les rencontres sportives scolaires USEP inclusives sont alors l'occasion de vivre :

- Des défis individuels et collectifs accessibles et valorisants pour tous.
- Des pratiques équitables, inclusives, adaptées aux besoins éducatifs particuliers des enfants.
- Une découverte de pratiques handi-sportives dans une volonté d'ouverture culturelle.

Les rencontres sportives scolaires inclusives permettent le respect des singularités au sein d'un groupe et visent la participation commune équitable. Elles concernent tout le monde et supposent la connaissance préalable de chacun des enfants pour répondre à leurs projets, à leurs besoins, à leurs désirs, à leurs choix et en maintenant l'enjeu de l'activité pratiquée.

Une démarche d'adaptation en 3 temps pour les élèves à besoins éducatifs particuliers

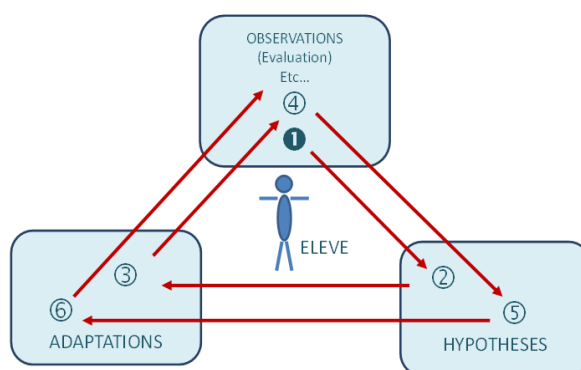


Revue EPS
Handicap et
activités physiques

Une entrée par les compétences de l'élève en s'appuyant sur des situations d'apprentissages ordinaires :

- Observation de l'élève dans une situation d'apprentissage pour identifier les compétences et les réussites
- Formulation d'hypothèses en termes de besoins éducatifs particuliers
- Propositions d'adaptations permettant à chacun d'apprendre, d'être en réussite et de prendre du plaisir.

Modélisation de la démarche OBSERVATIONS / HYPOTHESES / ADAPTATIONS



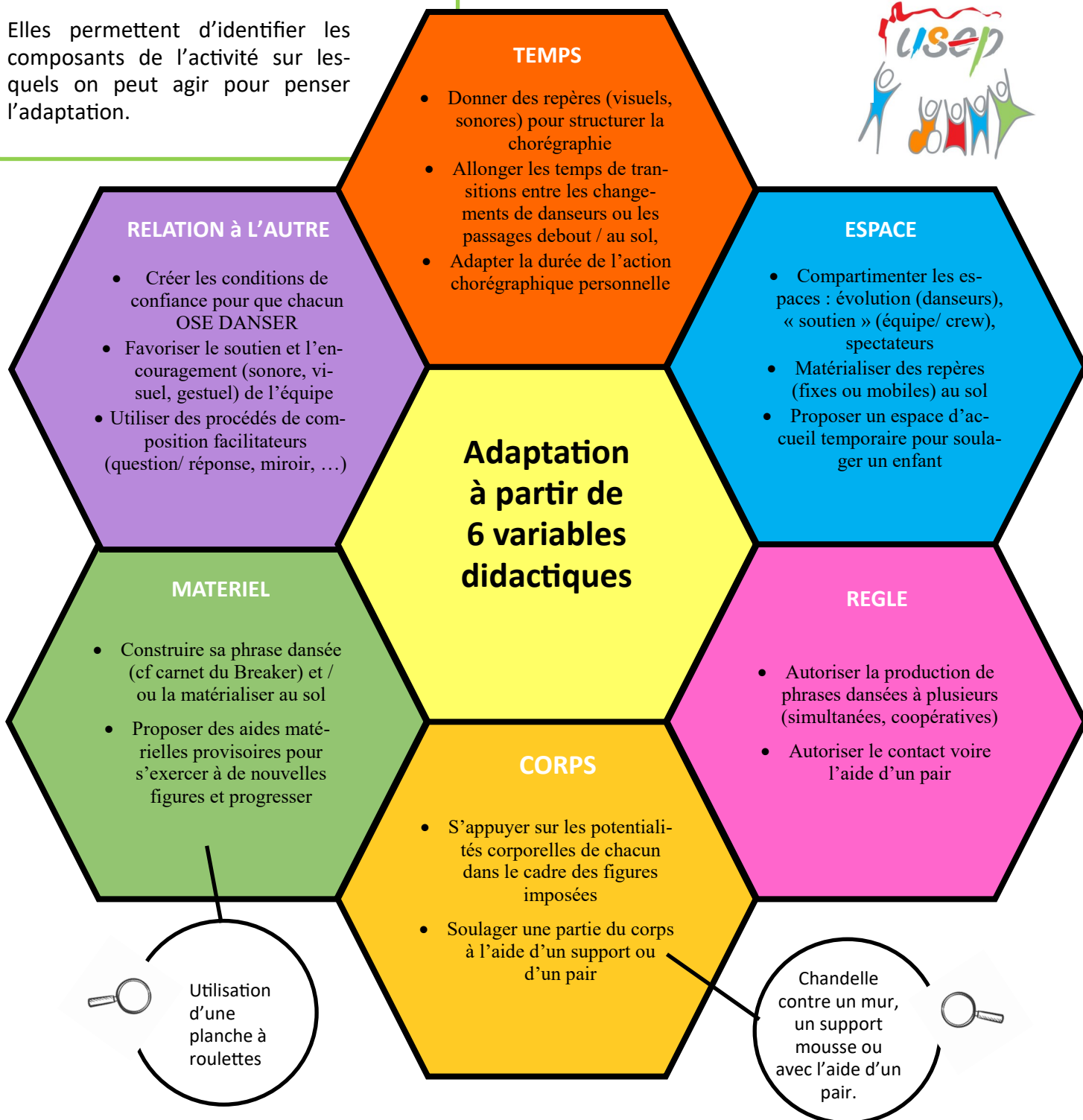
Cf — Collection « Handicap - Activités physiques »

Evaluer un élève sans adapter revient à évaluer son handicap...

Des outils au service des ADAPTATIONS

1- Des variables didactiques

Elles permettent d'identifier les composants de l'activité sur lesquels on peut agir pour penser l'adaptation.



2- Carte navette

La rencontre **doit être accessible et valorisante pour tous** : la **carte navette**, en affinant progressivement les adaptations liées aux singularités rencontrées, par des allers et retours réguliers entre l'enseignant et l'organisateur de la rencontre, permet de prendre en compte les singularités de chacun en proposant des adaptations.

Carte navette à télécharger : [.pdf](#) – [.pptx](#) et la [fiche explicative](#)

