



VOTRE MAGAZINE IMMOBILIER DE PROXIMITÉ

OCT. NOV. DEC. 2051

- Achat
- Vente
- Gestion
- Suivi
psychologique

Offres

Tentez votre chance

Actu / Information

Comment s'en sortir

Notre concept

Les explications

TOUT DOIT DISPARAITRE



AU SOMMAIRE

L'agence est ravie de vous présenter son offre premium trimestrielle des mois d'octobre novembre décembre 2051.

Comme toujours, beaucoup d'affaires à faire et beaucoup d'annonces, tant pour les particuliers avec un grand choix de maisons et d'appartements, que pour les professionnels exigeants avec des lieux improbables et libres de suite.

Vous avez un bien à vendre ? : nous nous déplaçons à votre domicile ou lieu de vente, voir avec notre secrétariat IAM (Intelligence Artificielle Mutualisée) pour les rendez-vous.

Vous achetez : nous vous emmenons en Drone600 directement sur le lieu de vente (dérogations préfectorales à jour) et nous vous ramenons à l'agence. Les visites durent moins de 7 minutes. Contrairement à nos concurrents, la minute supplémentaire n'est pas facturée.

L'ÉQUIPE



Le Siège Social au 1er Janvier 2051

PRÉSENTATION

Notre agence a été créée en 2040, juste après la Grande Canicule n°14. Son dirigeant, Swan Culligan, a ouvert 37 agences sur toute l'Europe, dont 20 en France.

Notre expertise et notre équipe sont à votre écoute. Nos experts juridiques et nos services de désinfection, de prêts bancaires ou de diagnostics sont également à votre disposition.

Soyons plus humains, car tout doit disparaître !



VOUS AVEZ UN BIEN À VENDRE ?

N'hésitez pas à contacter notre équipe. Elle se fera une joie de se déplacer en drone vers votre bien, afin de le visiter et prendre quelques néoclichés 3D et 2D, et bien sûr, estimer votre lieu aux meilleurs prix du marché.

Nos frais d'agence sont d'environ 30% (seulement), à la charge de l'acheteur.

Vous pouvez consulter l'ensemble de nos 247000 annonces en ligne, sur notre site internet ou sur le e-Hub Néomark IV (compatible Radiocom2050)

COORDONNÉES

ZAZ91-3621145-NoFutur / Nw-https
ou tout simplement par visio : NF-0023

SITUÉE EN ZONE DE FAIBLE
ALÉA INONDATION

MAISONNETTE ATYPIQUE

Dans village englouti,
maisonnette de 32 m² au
calme sur sous-sol complet.
Joints d'étanchéité à vérifier.
Pour grands passionnés
de navigation (accessible
uniquement par bateau,
anneau d'amarrage à prévoir)
Rez-de-chaussée légèrement
humide (traces), vue sur le
Sanghaï Vineyard AOC depuis
le 1^{er} étage et demi.
Aucun vis-à-vis.
Libre de suite.

Réf 05033 - MAJ 24 Oct. 2051
PERMIS DE PÊCHE OBLIGATOIRE



Radiocom 2050 - 00 606 30 30



STATION SERVICE HABITABLE

LE CUBE

Suite aux interdictions de
circuler avec des véhicules
à pétrole en 2035, cette
charmante ancienne station
service attend son nouveau
propriétaire, amoureux des
formes nettes et cubiques.
Cuves à dépolluer, bitume
végétalisé naturellement
(mousses et lichen)
Décorations seventies à
revoir. Prévoir travaux de
chauffage et d'isolation. Pas de
clôture. En bordure de route
départementale abandonnée.
Grands volumes, parfaite pour
projet culturel.

Réf 00777 - MAJ 2 juin 2051
CALME ABSOLU



Radiocom 2050 - 00 606 30 30



IMMEUBLE SOUPLE

IMMEUBLE FIN XX^e SIÈCLE

Cet immeuble longtemps abandonné a été réhabilité avec les moyens du bord : béton recyclé, vitres en verre recyclé, balcons en métal recyclé renforcé. À n'en point douter, il suscitera un véritable coup de cœur pour les amateurs d'appartements dans structure déformée par les chantiers de 2032 et 2037. Cage d'ascenseur transformée en puit de lumière. Générateur d'énergie à l'hydrogène.

Réf 00400 - MAJ 11 Juillet 2051
TERRAIN MEUBLE



Radiocom 2050 - 00 606 30 30



TRÈS TRÈS URGENT

À SAISIR MAISON SAISIE

En zone Crit'Air 1, maison de maître composée d'un rez-de-chaussée squatté, d'un étage avec chauffage très efficace. Toiture à revoir. Sur terrain inondable de 900 m². Travaux de peinture et de plomberie à prévoir. Dératation en cours. Idéal frileux.

Réf 82021 - MAJ 1^{er} Avril 2051
PRIX EN FORTE BAISSÉ



Radiocom 2050 - 00 606 30 30



UNE
VISITE
S'IMPOSE

DANS ZONE COMMERCIALE RECHERCHÉE

ANCIEN LOCAL FACEBOOK CITY

Local commercial et boutique,
garanti sans virus informatique.
Accès privilégié aux membres du Gated Community
Giverny-Hamptons.
Surface 20 000 m² sur deux niveaux.
Béton usé, végétalisation naturelle.



Réf 25174 - MAJ 24 Juin 2051
SALLES SERVEURS
NON CLIMATISÉES

Radiocom 2050 - 00 606 30 30



SUR ANCIEN AÉROPORT

LONGÈRE PROCHE LOCKER

Très belle longère (quelques travaux à prévoir),
placée en bout de piste d'ancien aéroport.
Hub Locker dans jardin.
Salle avec cheminée dérobée, 2 chambres, cuisine IKEX.
Secteur indemne d'allergies végétales.
Traces de kérozène minimes.
6G disponible à 4 km.



Réf 55884 - MAJ 20 Nov. 2051
GROS ŒUVRE À REPRENDRE

Radiocom 2050 - 00 606 30 30



TRAIT DE CÔTE NON STABILISÉ

LA MANUFACTURE

En toute bordure de rivière (et non loin de la mer : 3 km),
jolie manufacture en ciment d'époque, plusieurs fois
reconvertie.
Pas d'accès par la route,
chemin à travers les bois à stabiliser.
460 m² + local commercial (sous l'eau).
Possibilité de déplacer l'usine dans les terres.
Sur devis.



Réf 00200 - MAJ 10 Mai 2051
ISOLATION ÉLECTRIQUE
URGENTE

Radiocom 2050 - 00 606 30 30



ATELIERS XX^e et XXI^e SIÈCLE

LA FABRIQUE DE ROBOTS

Ancienne fabrique construite en 1915, extension réalisée en 2017. Bon état général.

Travaux de mise aux normes 2051 à prévoir.

Lieu longtemps abandonné, cette petite fabrique a pourtant eu son heure de gloire.

Dans commune proche Village de Marques recherché.

Possibilité de transformer ce lieu en loft artistique.

Petite courrette arrière 3,5 m²



Réf 89981 - MAJ 24 Juillet 2051
LOT DISSOCIABLE
ENTRÉES SÉPARÉES

Radiocom 2050 - 00 606 30 30



BASSIN D'EMPLOI SEINE-COTENTIN-AGGLO

CAMPEMENT ZEN

Dans forêt proche rivière, à vendre Habitat Type Zen.

Composé d'une pièce à vivre réalisée en branchages et vieux tapis de récupération.

Livré partiellement meublé.

Très vaste terrain sans vis-à-vis, sol biologique véritable.

Commodités derrière les arbres, eau courante de type eau de pluie, prévoir filtrage avant consommation.

Bilan énergétique Z moins.



Réf 01119 - MAJ 19 Déc. 2051
TRÈS FACILE D'ENTRETIEN

Radiocom 2050 - 00 606 30 30



DÉCOUVREZ LE

DRONEPORT

BOOS-CARPIQUET



NAVETTES GRATUITES
LE SILENCE DES DRONES
DÉPARTS TOUTES LES 19 SECONDES

PRIX EN PENTE

ORIGINALE GRANGE DUPLEX

Dans charmant village disparu,
grange avec vue, surface 54 m²
sur terrain visqueux et très
glissant de 5 hectares.
Légers travaux à prévoir.
Fondations totalement
rongées, toiture
harmonieusement percée ça
et là. Chauffage central non
opérationnel.
À 75 km à vélo des New D-Day
Beaches
Idéal dernière acquisition.

Réf 87908 - MAJ 11 Mars 2051
PRIX SUR DEMANDE



Radiocom 2050 - 00 606 30 30



DANS VILLAGE FANTÔME

RARE LOFT DÉCAPOTABLE

Loin de toute commodité, loft
d'artiste conçu par architecte
américain. Doté d'une seule
pièce (très grande salle de
bain à rafraichir d'environ
100 m²), ce lieu ne laissera
pas indifférent.
Travaux d'isolation à prévoir.
Sol imitation tuiles
mécaniques concassées.
Sur terrain anciennement
viabilisé.
Loft idéal pour canicules
d'intersaisons.

Réf 00897 - MAJ 2 janvier 2051
À VOIR DE TOUTE URGENCE



Radiocom 2050 - 00 606 30 30



ACCÈS DIRECT AU DRONEPORT BOOS-CARPIQUET

BARAQUEMENT NORME DIY

Sur champ d'éoliennes à l'abandon, baraquement épargné par la tempête de 2030.
Adossé à un mur en pierres du XVIII^e siècle, assemblage de tôles en métal recyclé et bois flotté.
Pour inconditionnels de l'habitat Do It Yourself.
Possibilité de faire une offre concernant les éoliennes.
Vaste terrain pollué à seulement 22%.



Réf 99980 - MAJ 3 Août 2051
DPE EN COURS

Radiocom 2050 - 00 606 30 30



SUR ZONE COMMERCIALE ABANDONNÉE

BOCAL COMMERCIAL

En rez-de-chaussée, 250 m².
Proche autoroute 2 x 8 voies,
Bocal commercial entièrement muré double épaisseur.
Parking sur possibles marnières (sondages en cours).
Panneau publicitaire offert (système lumineux HS)
Pas de métier de bouche, emplacement sensible aux virus (vents très dominants)



Réf 01884 - MAJ 9 Déc. 2051
LIBRE DEPUIS 2 DÉCENNIES

Radiocom 2050 - 00 606 30 30



DANS ANCIENNE FORÊT

CHAPELLE VÉGÉTALISÉE

Au cœur de PermaculturPark, à céder, jolie chapelle de 200 m² avec murs et toit partiellement végétalisés.
Pierres de taille début XIX^e siècle, pour amateur de solitude absolue.
Ni eau, ni électricité.
Réseaux 6G, 5G non couverts.
Pratique, le bois de chauffage est à portée de bras.
Route d'accès à retracer (pour ingénieur des Ponts et Chaussées).



Réf 01119 - MAJ 5 Mai 2051
ÉNORME POTENTIEL

Radiocom 2050 - 00 606 30 30



SUITE DÉSSERTIFICATION

JOLI CABINET DENTAIRE

Charmante maison d'habitation avec tourelle.
Cabinet dentaire ayant fait faillite dans les années 2020,
entrée indépendante, parking sous les ronces.
Garage 7 voitures.
Grand jardin avec mini golf.
Toiture et isolation à revoir.
Pas japonais sous 30 cm de terre.
À rafraîchir.
Idéal profession médicale.



Réf 00268 - MAJ 11 Juin 2051
VENTE À LA ROULETTE

Radiocom 2050 - 00 606 30 30



SECTEUR VIGILANCE ROUGE

AUTHENTIQUE BOUCHERIE

Dans village requalifié SEVESO 2035
(en cours de dépollution), authentique Boucherie Vintage
construction début XX^e siècle.
Vitrine sur rue à revoir.
Menus travaux de mise aux normes.
Cour intérieure avec jardin préservé, sol vivant certifié.



Réf 76980 - MAJ 5 Déc. 2051
MISE EN ROUTE AISÉE
DE L'OUTIL COMMERCIAL

Radiocom 2050 - 00 606 30 30



SPÉCIAL DIAGNOSTICS IMMOBILIERS

SUR SIMPLE APPEL 3D

DIAGNOSTIC DE VOTRE BIEN IMMOBILIER
RT 2035 ET SUIVANTS

PLOMB, AMIANTE
COVID-21, RADIOACTIVITÉ

COORDONNÉES

JOKE-25-DiagDiargh / Nw-https
ou 3D : Ulllulululu9

JE CHOISIS
DIAG-DIARGH !

DANS SITE PROTÉGÉ AU CALME

COQUETTE USINE SEVESO #4

Usine coquette, mais néanmoins assez vaste, d'environ 19 000 m², à dépolluer entièrement. Idéal première acquisition. Possibilité de diviser le lot afin d'y installer un logement de fonction. Parking 400 places. Tôles à remplacer sur les 11 façades. Barrière très bon état malgré usure cosmétique, toitures à revoir. Pas de métiers de bouche.



Réf 32014 - MAJ 24 Juin 2051
AUTORISATIONS EN COURS

Radiocom 2050 - 00 606 30 30



SPÉCIAL MOBILITÉ 2051

ANCIENNE GARE CONNECTÉE

Sur voie de garage, ancienne gare 220m² en état moyen. Vaste esplanade vierge de tout rail (recyclés en 2038). À l'arrière, stock de 2 millions de traverses traitées contre l'araignée de Malacca. Possibilité d'agrandissement. Entrée, guichets, bureaux, deux chambres, une petite salle de bain style domotique 2012. Eaux et électricité à raccorder bien évidemment.



Réf 09001 - MAJ 20 Oct. 2051
SEMI-RARE

Radiocom 2050 - 00 606 30 30



EX ZONE TERTIAIRE

LOGEMENTS HYBRIDES

Ancienne école d'infirmière à l'abandon depuis les années 2020. Ce site totalement saccagé au fil du temps est une excellente base à projet communautaire. Compatible permaculture. Amiante très résiduelle. Prévoir travaux de consolidation des fondations. Pour passionnés. Possibilité de convertir en immeuble de rapport.



Réf 00047 - MAJ 24 Août 2051
SANS VIS-À-VIS

Radiocom 2050 - 00 606 30 30



**SUR TERRAIN BIOLOGIQUE
PRÉSERVÉ**

EX HABITAT SQUATTÉ

Très original habitat utilisé pendant 3 décennies par autoentr'squatteurs. Idéalement situé, à 3 km du célèbre Emirate Detox Center et de son hélicoptère privé. Lieu végétalisé de manière expérimentale. Terrasse accessible par escalier discret. Possibilité de bail commercial.

Réf 09284 - MAJ 11 Oct. 2051
À RAFRAÏCHIR



Radiocom 2050 - 00 606 30 30



PAVILLONS INDIVIDUELS

LES MAISONS MURÉES

Lotissement entièrement muré.
Crépi très récent.
Plans fournis pour réouvrir les murs selon vos souhaits.
Pour chaque maison : salle, cuisine, 2 chambres.
Combles sombres non aménageables.
Maisons orientées plein sud.
Jardins avec sol biologique compatibles permaculture, nappe phréatique affleurante.
Lotissement revivifié en 2048.

Réf 82001 - MAJ 24 Juillet 2051
VENTE PAR LOTS POSSIBLE



Radiocom 2050 - 00 606 30 30



DANS SECTEUR PROTÉGÉ AVEC
MAINTIEN DU TRAIT DE CÔTE

VILLA "PAS UN CHAT"

Dans village très recherché (sur la carte), Villa dans son jus, composée d'une pièce de survie, cuisine à refaire, chambres à refaire, poutres très apparentes. 65 m² de charme et de caractère. Pour bricoleurs. Village totalement abandonné depuis une trentaine d'années. Commerces de proximité à 35 km. Route d'accès approximative. Très calme. Très.

Réf 82974 - MAJ 24 mai 2051
DIAGNOSTICS EN COURS



Radiocom 2050 - 00 406 30 30



#JeBétonneLaFrance

Tous les 3 ans, l'équivalent
d'un département français est
artificialisé :

Dépêchez-vous !

BIENTOT PLUS DE FONCIER AGRICOLE
BIOLOGIQUEMENT CERTIFIÉ

Investissez maintenant.

Vous êtes intéressés :

#JeBétonneLaFrance



MAISON ÉVOLUTIVE

TINY HOUSE D'ARCHITECTE

En bordure de chemin direction
Hub Pacy-sur-Eure/ Londres.
Très grand Tiny house
d'architecte. Construction
1941 / 47 / 78 / 2004 / 2028.
4 grandes salles de billard au
premier étage, rien au second.
Combles aménagés.
Cette maison est fixe, et
ne peut donc pas être
transportée, comme souvent
avec les Tiny Houses.
Humidité possible entre les
briques.

Réf 00254 - MAJ 12 août 2051
389 M² AU SOL



Radiocom 2050 - 00 606 30 30



Pour votre suivi psychologique, votre spécialiste bien-être



***Vous venez d'acheter
un bien immobilier ?***

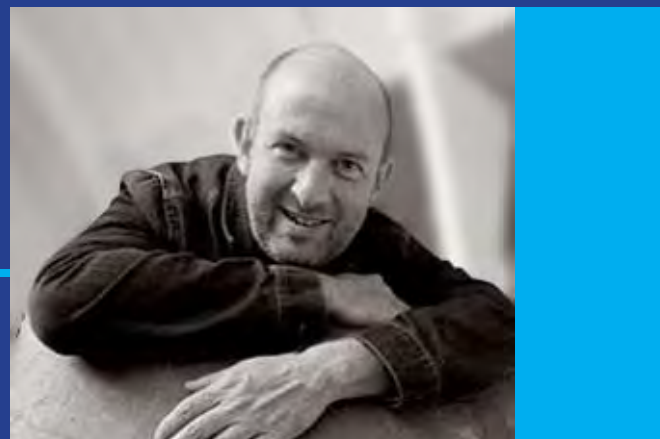
Parlons-en

Cabinet installé à Singapour depuis 3 ans.
Consultations en visioconférences uniquement.

Moyens de paiements habituels
Crédit possible

Cabinet **WAM** du Docteur André

CARTE BLANCHE À DOMINIQUE HERMIER



Sollicité par le CAUE27 pour réfléchir à une exposition sur le thème de la **dévitualisation des centres-bourgs**, j'ai été très excité à l'idée de pouvoir présenter les choses de manière totalement nouvelle et conceptuelle.

Indirectement, je prenais appui sur un travail personnel original récent (Le Catalogue IKEX) et trouvais dans ce projet l'opportunité de continuer ce cheminement sous un autre angle.

Je remercie vivement le CAUE27 pour cette initiative.



IKEX, c'est un projet artistique personnel qui **parodie le Catalogue IKEA**. Imaginé il y a 2 ans, le fruit de cette réflexion a été d'éditer un véritable catalogue de vente fictif, utilisant mes nombreuses images URBEX alliées à des textes totalement décalés à la sauce IKEA. Le but : faire se télescoper le marketing avec l'absurde.

BIO

DOMINIQUE HERMIER

Graphiste installé à Évreux depuis 1991, je travaille à la fois sur commande en tant qu'illustrateur-graphiste-designer pour tous mes clients, et en tant qu'auteur-inventeur (écriture de pièces de théâtre, plasticien, photographe Urbex et créateur d'objets surréalistes ou recyclés).

Ma démarche m'amène de plus en plus à réfléchir au sens de notre société et notre place dans la nature — ou plus globalement sur Terre — et encore plus en période de crise environnementale majeure...



Le concept : Agence NØ FUTUR

Quoi de plus amusant que de concevoir un univers graphique fictif, en plantant un décor inconnu et insolite aujourd'hui, mais commun demain :

“Imaginons que l'action se passe en 2051, imaginons le discours d'une agence immobilière dans ce futur”

Une charte & un slogan

Mon “pack” se place du point de vue d'une agence immobilière en 2051, en reprenant tous les codes habituels dans ce secteur, tant dans la manière de se présenter, que de rédiger ses annonces.

Cette agence s'appellerait « Agence No Futur »

Son slogan absurde serait : « Tout doit disparaître »

De fausses publicités parsemeraient ça et là le guide.

Pourquoi ce slogan ?

Parce qu'on n'a rien fait quand il était temps !

Parce qu'on construit des lotissements et des zones commerciales à outrance, parce qu'on abandonne aussi beaucoup de patrimoine en se disant qu'on verra plus tard... **En 2051 : nous sommes plus tard, trop tard ?**

L'exposition : Photographier le futur

L'exposition, composée d'éléments fictifs de type annonces immobilières, **montre un futur alternatif**, où les villages se sont vidés de leur substance avec le temps, où les crises ont oublié des zones entières anciennement habitées, où les idées ne sont pas venues pour utiliser des petits ateliers artisanaux. Les prises de conscience n'ont pas été faites : l'architecture, la localisation et le potentiel de ces lieux ont été sacrifiés...

Le catalogue que vous tenez en main est le fruit de cette réflexion artistique grinçante, que j'ai mené librement comme une “carte blanche à”.

BOOK :
DOMINIQUE-HERMIER.COM

LE CAUE27

Le CAUE27 est une association d'intérêt public. Sa mission est de conseiller, sensibiliser et former les élus, particuliers et professionnels à toutes les questions liées à la construction, l'aménagement et le développement territorial.

N'hésitez pas à contacter son équipe composée d'architectes, urbanistes et paysagistes pour vous accompagner dans vos projets.



L'état des lieux

Le territoire rural de l'Eure est caractérisé par un semis de bourgs, de petites polarités urbaines qui organisaient autrefois les échanges ville / campagne. Cette interdépendance s'est effacée avec l'émergence d'une relation radicale entre périphéries et métropoles, **marquée par l'étalement urbain**. Ce mode de développement allonge les distances, génère transports et gaz à effet de serre, consomme des terres agricoles et fragilise les anciens bourgs noyés dans une périurbanisation diffuse à la fois résidentielle et encore agricole. Si l'abandon du bâti ancien et la disparition des services et des commerces traditionnels en sont les **symptômes** les plus partagés, la dévitalisation des bourgs est plus profonde. L'usure menace également **la capacité des bourgs à s'affirmer comme lieu d'échanges, d'interactions et d'initiatives locales**.

Sensibiliser, c'est urgent

De ce constat est né ce projet CAUE27 « **Tout doit disparaître** ». Accentuons le trait jusqu'au grotesque, attirons l'attention et provoquons le rire pour placer le sujet de la dévitalisation des centre-bourgs au centre de l'attention. Construisons une tribune joyeuse et attrayante depuis laquelle **interpeler** l'élu et l'habitant du département de l'Eure sur le devenir de ces espaces.

Carte blanche à un artiste photographe

Quoi de mieux qu'un œil neuf, **extérieur à nos habitudes d'urbanistes**, pour souligner le trait, l'accentuer jusqu'à l'extrême.

Le CAUE27 a offert une carte blanche à Dominique Hermier, auteur connu pour son détournement et sa parodie grinçante du Catalogue IKEA.

“

Un texte à la fois drôle et inquiétant, du fait du décalage entre la perception du lecteur et celle d'un agent immobilier à l'optimisme délirant

”

Est-ce raisonnable ?

Les valeurs fonctionnelles, culturelles, sociales de nos centres-bourgs sont célébrées. On admire souvent leur bâti dense et patrimonial. Pourtant les réhabiliter et les adapter aux attentes actuelles relèvent **du parcours du combattant**. Le succès de l'étalement urbain repose sur une modicité du foncier agricole et une offre architecturale standardisée. Est-il raisonnable d'imaginer **inverser la tendance et éviter toute nouvelle artificialisation**, en réhabilitant et rénovant de l'ancien à valeur patrimoniale, ou en investissant des friches industrielles polluées ?

Le désolant agent immobilier de l'année 2051 qui vante un produit hasardeux à son client ne nous ressemble-t-il pas plus qu'il n'y paraît ?

Une exposition itinérante

La force de l'exposition « Tout doit disparaître » est d'aborder ces questions de manière **pacifiée et décalée**. **L'étalement urbain montre aujourd'hui ses limites**.

La reconquête de nos bourgs est une hypothèse de travail très séduisante. L'enjeu est de taille. Sur un territoire rural comme celui de l'Eure, la solution n'est cependant ni simple, ni directement opérationnelle. Elle est à trouver **ensemble** et cette exposition est l'occasion idéale d'amorcer la réflexion avec toutes les personnes prêtes à se mobiliser.

Sinon ? Peut-être 2051 et son futur que nous ne souhaitons à personne !

EXPOSITION



TOUT DOIT DISPARAÎTRE

Comment redonner l'envie d'habiter en centre-bourg ? Quelles sont les marges de manœuvre de nos collectivités pour réinvestir ces espaces ? Comment définir un projet qui participe à une qualité de vie collective ? Quels sont les outils fonciers, réglementaires, fiscaux et financiers mobilisables ?

Autant de questions à explorer avec le CAUE27 pour enclencher la réflexion et passer à l'action.

Carte blanche
au photographe
Dominique Hermier



Faire venir l'exposition

L'exposition photographique **TOUT DOIT DISPARAÎTRE** est proposée aux collectivités pour initier le débat local sur les questions de revitalisation des centres-bourgs et d'aménagement du territoire (PCAET, SCoT, PLUi, PLH, ORT, OPAH, etc.).

L'exposition est particulièrement adaptée pour créer un événement inaugural ludique et grand public lors d'une action communale dans ces domaines. Elle peut aussi annoncer un travail de réflexion initiée par la commune avec le CAUE27, dans le cadre de ses missions de conseil aux collectivités.

Animations

Des animations complémentaires sont également proposées dans le cadre de l'exposition **TOUT DOIT DISPARAÎTRE** :

- soirée d'inauguration ouverte à tous ;
- balade commentée du centre-bourg ;
- atelier participatifs ;
- conférences débats, etc.

Pour chaque centre-bourg, pour chaque questionnement, le CAUE27 peut construire avec la collectivité un programme d'intervention personnalisé.

Une constante : vous donner la parole pour trouver ensemble des réponses aux questions locales en matière d'architecture, d'urbanisme et d'environnement.

Cadre d'intervention du CAUE27 : sous forme de conseil gratuit ponctuel ou dans le cadre de conventions d'accompagnement établies avec la collectivité

Pour plus d'informations :

CAUE27 - 02 32 33 15 78 - contact@caue27.fr