

Définir un plan au cinéma

Pour **comprendre, construire, analyser un plan de cinéma** il faut connaître les 3 éléments caractéristiques qui le constitue et le vocabulaire associé :



Valeur de cadre
Angle de vue
Mouvement de caméra

Ces éléments caractéristiques d'un plan servent la narration. Chaque choix de cadrage ou mouvement de caméra exprime une intention plus ou moins complexe.

Les valeurs de cadre

Le cadre c'est ce qui défini les limites de se que capte la caméra, de ce que voit la caméra.

Les différentes valeurs de cadre s'appelle aussi l'échelle des plans.



Plan d'ensemble

Pour **DÉCRIRE** : espace vaste et important.
Donne une atmosphère



Plan général

Pour **SITUER** : suggère un contexte



Plan moyen

Pour **DISTINGUER** : personnage de la tête au pied



Plan américain

Pour **PRÉSENTER** : personnage en action, coupé aux cuisses



Plan rapproché

Pour **ISOLER** : montre les réactions émotionnelles du personnages



Gros plan / très gros plan

Pour **EXPRIMER** : exprime le sentiment du personnage, arrête l'attention sur un détail

Les angles de vue

L'angle de vue c'est la place du regard du spectateur. Il se traduit par la place de la caméra par rapport à ce qui est filmé.



Vue de face

La ligne d'horizon est à hauteur du regard.



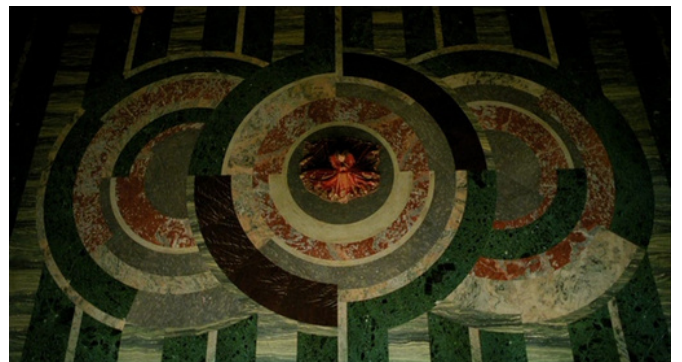
Vue en plongée

La ligne d'horizon est au dessus du regard. On regarde vers le bas pour surplomber, dominer.



Vue en contre-plongée

La ligne d'horizon est en dessous du regard. On regarde vers le haut pour donner de la grandeur.

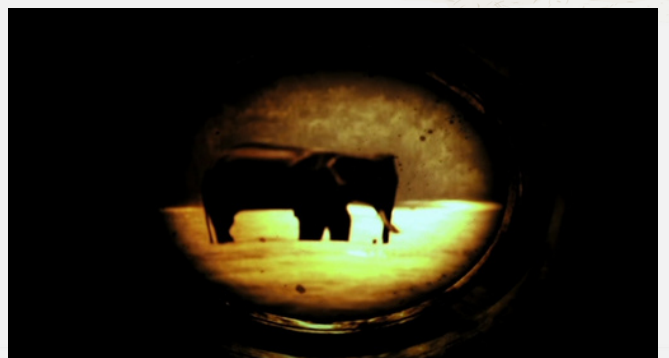


Vue zénithale

C'est une vue aérienne, comme si la caméra était placée à la verticale, à la place du soleil au dessus du sujet.

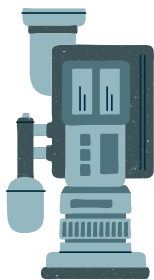
Vue subjective

C'est quand la scène est filmée en prenant la place d'un personnage, comme si la caméra était un personnage : on voit à sa place. Le spectateur adopte le regard d'un des personnages de l'action.

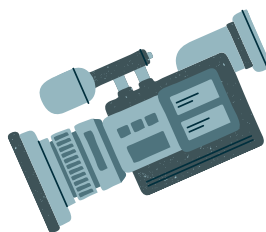


Les angles de vue

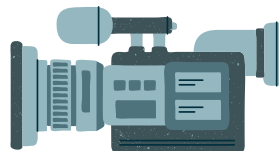
Vue zénithale



Vue en plongée



Vue de face



Vue en contre-plongée



Les mouvements de caméra

Le Travelling

La caméra se déplace dans l'espace au sol.

Le travelling peut être avant, arrière, circulaire, latéral, vertical...etc



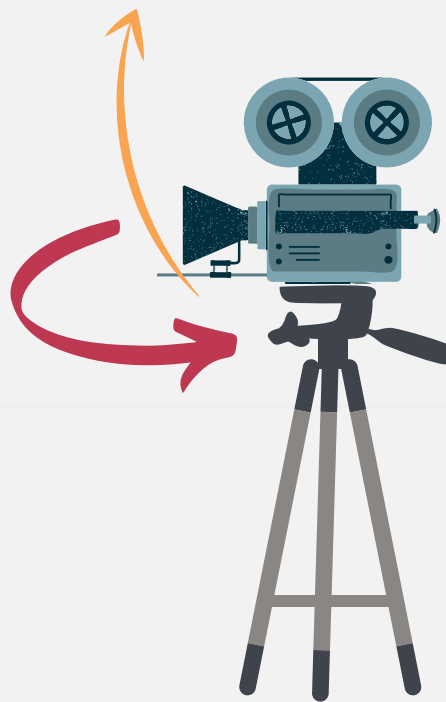
Par quels moyens ?

À l'aide de **machinerie** : rail, chariot, steadycam, grues...etc



Le panoramique

C'est quand **la caméra pivote sur son axe, sans bouger de son point au sol** : de manière verticale ou horizontale, grâce à un trépied.



Le Zoom

C'est quand **on utilise l'optique de la caméra pour s'approcher ou s'éloigner** (la caméra ne bouge pas).