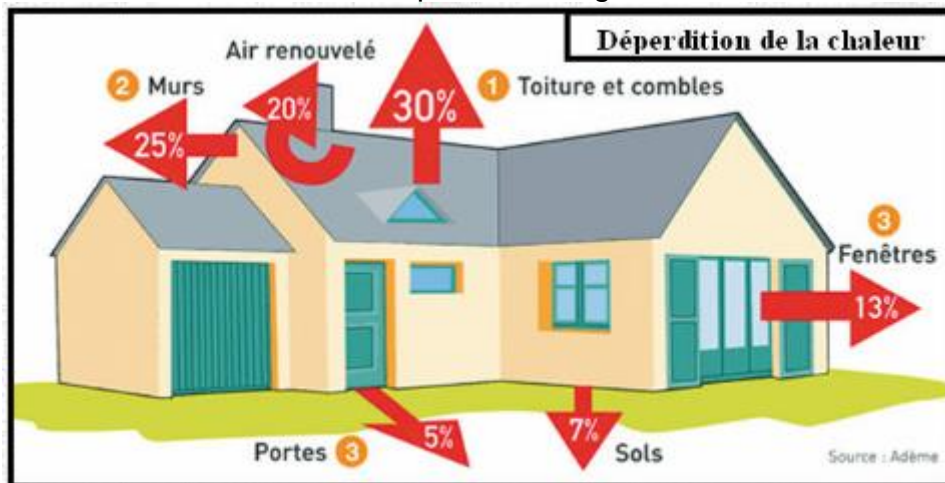


La thermographie

Votre habitation est gourmande en énergie, votre facture de chauffage ne cesse d'augmenter ? Il est temps de trouver des solutions pour faire des économies d'énergie.

IDENTIFIER LES POINTS FAIBLES : BILAN THERMIQUE

En effet, avant même d'investir dans des solutions souvent inadaptées car peu efficaces, il est important de connaître les faiblesses thermiques de l'intégralité de votre habitation avant travaux.

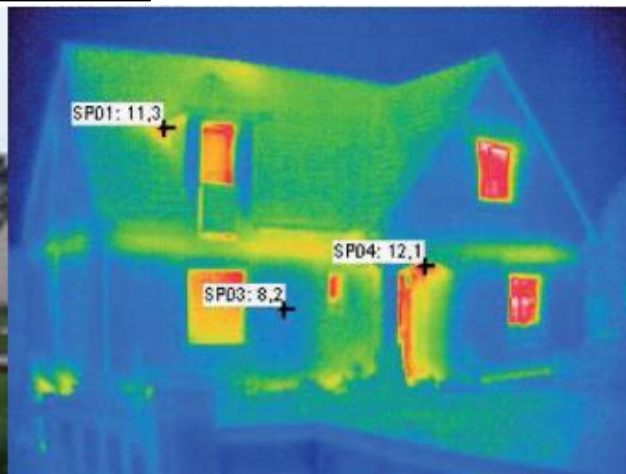
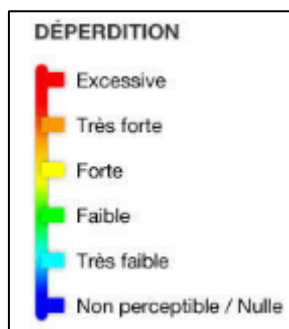


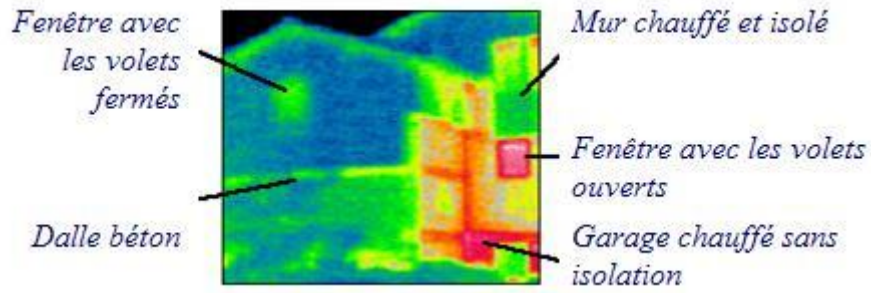
L'isolation : un secteur clé. Une maison non isolée, c'est du gaspillage. L'énergie part de tous côtés.

SOLUTION : LA THERMOGRAPHIE INFRAROUGE

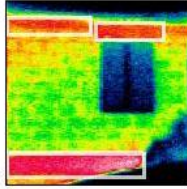
Dans le bâtiment, la thermographie infrarouge permet de rendre clairement visible les déperditions de chaleur de chaque bâtiment grâce à un thermogramme et à une échelle de couleurs. Grâce à cette technique, on pourra localiser l'humidité et les fuites thermiques. La thermographie permet également de contrôler et détecter des conduites de chauffage enfouis et intégrées au bâtiment.

DEMONSTRATION





Chainage béton



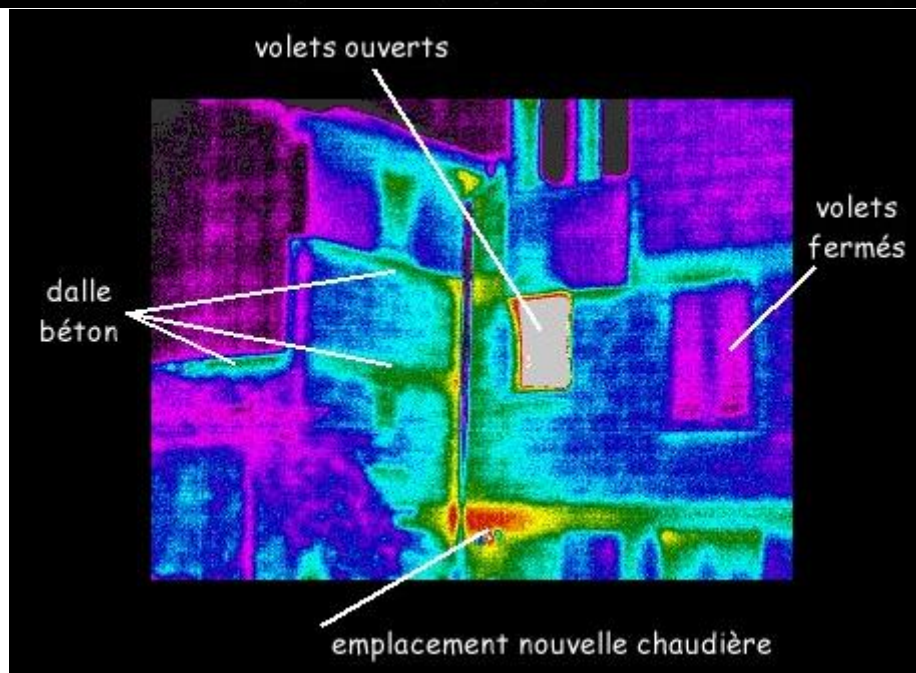
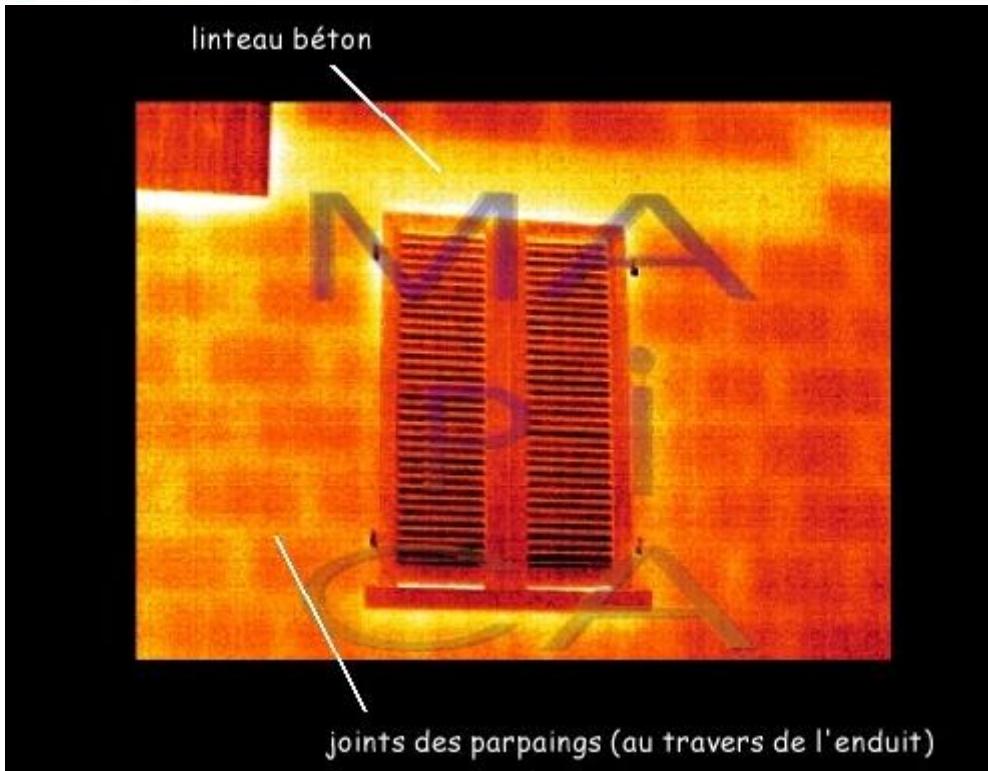
Linteau béton

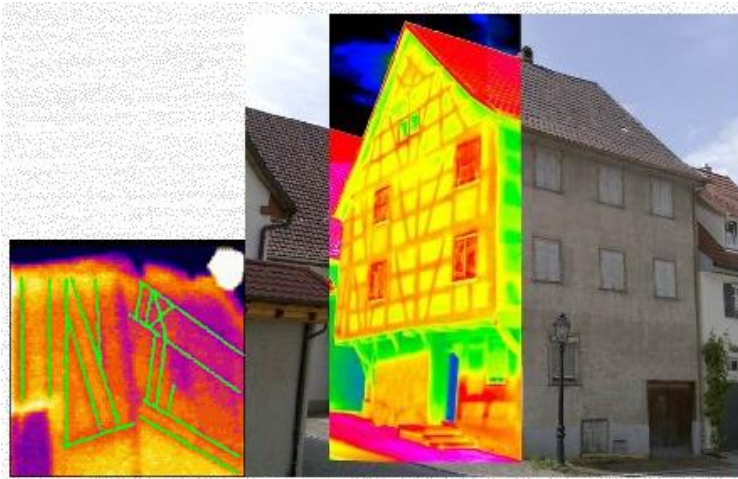
Le chaînage béton et le linteau béton sont pleins, réalisant un pont thermique. La chaleur s'échappe (couleur rouge).

Les parpaings sont creux, le vide d'air est un excellent isolant d'où la couleur verte.

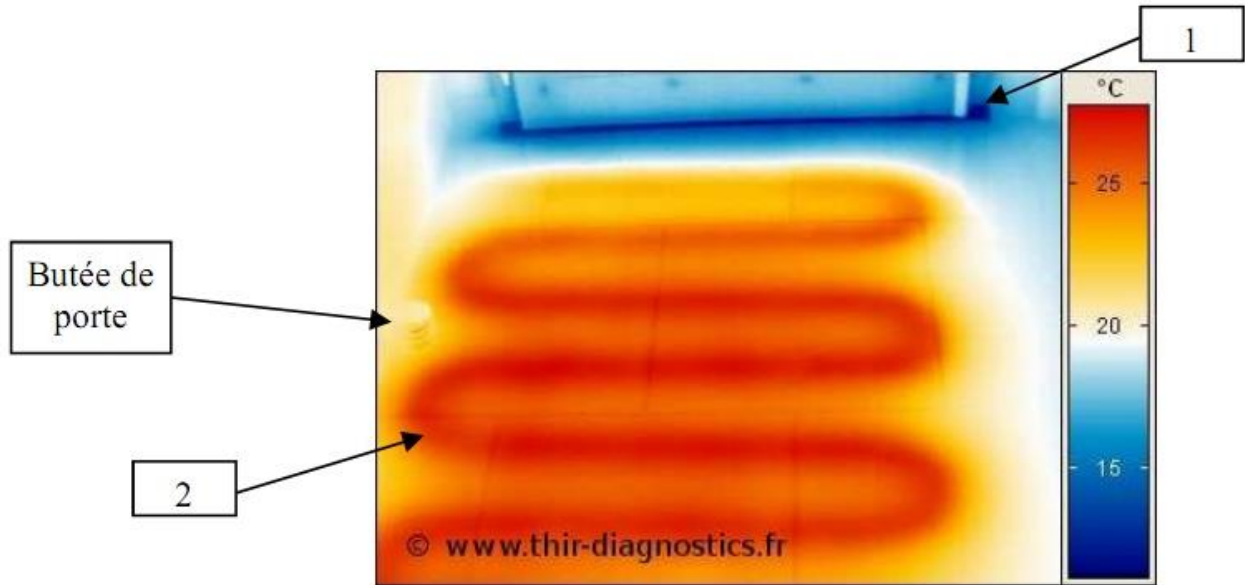
On visualise aussi le ciment liant les parpaings. (couleur jaune)

Dalle chauffante





les colombages apparaissent au travers du crépis.



Bâtiments du thermogramme aérien

