

# Comprendre

## le réseau informatique



Répondre aux questions sur une feuille simple

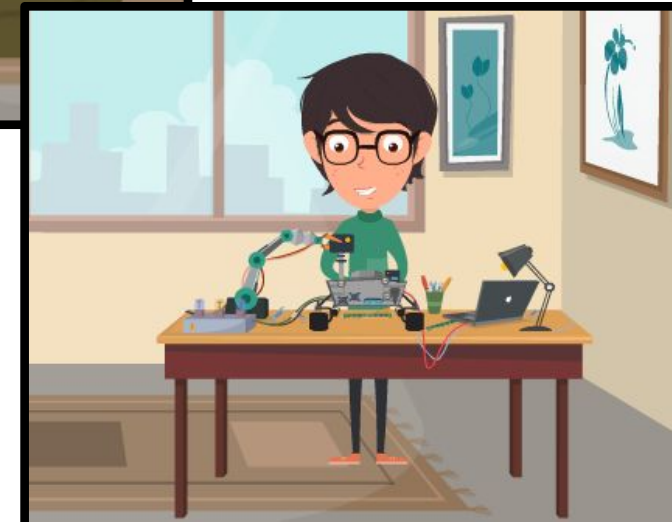
# Pierre et ses parents déménagent





**2 semaines :  
seul à la  
maison !  
Pierre  
s'ennuie**

**D'habitude,  
il a tant  
d'occupations**  
Jouer en ligne  
Regarder ses séries  
Suivre des tutos





**Mais INTERNET**

**Ne fonctionne pas ! ! !**

**Pierre attend la box  
avec impatience**



**Mais c'est Fini !!!**

**La box est enfin  
arrivée**

**Et pas question  
d'attendre les parents**



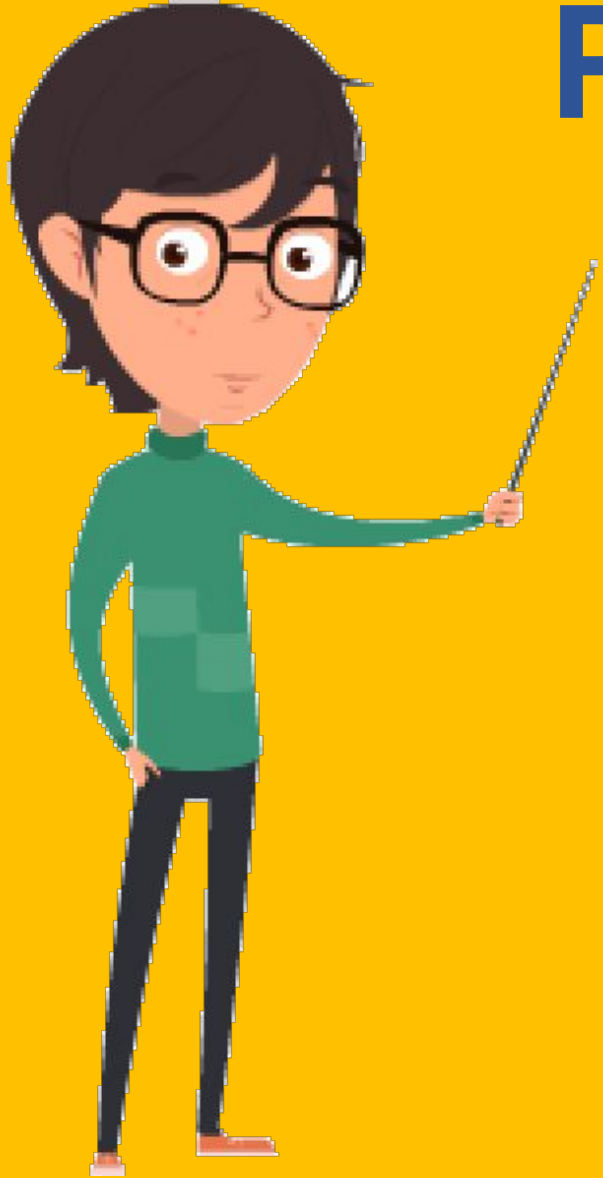
**1 heure à tout  
essayer**

**La box a un  
problème, elle  
ne fonctionne  
pas**

**Pierre trouve  
une notice  
dans la boîte**

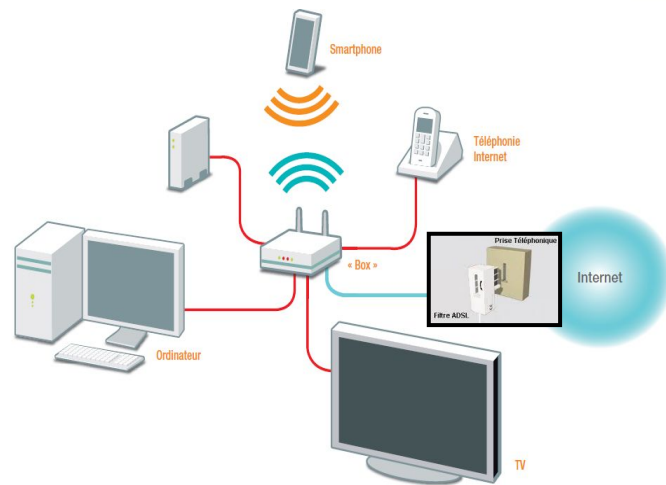
**Il décide de  
la lire**





**Pierre connaît certains  
mots mais n'est pas  
sûr de comprendre  
leur sens**

**Et TOI ?**



## Exemple de réseau en topologie étoile



### Prise ADSL Grise (câble RJ11)

Permet de raccorder la box à une prise téléphonique pour accéder à Internet



### Prise Ethernet rouge

(câble RJ45)

Permet de raccorder un ordinateur équipé d'une carte réseau.

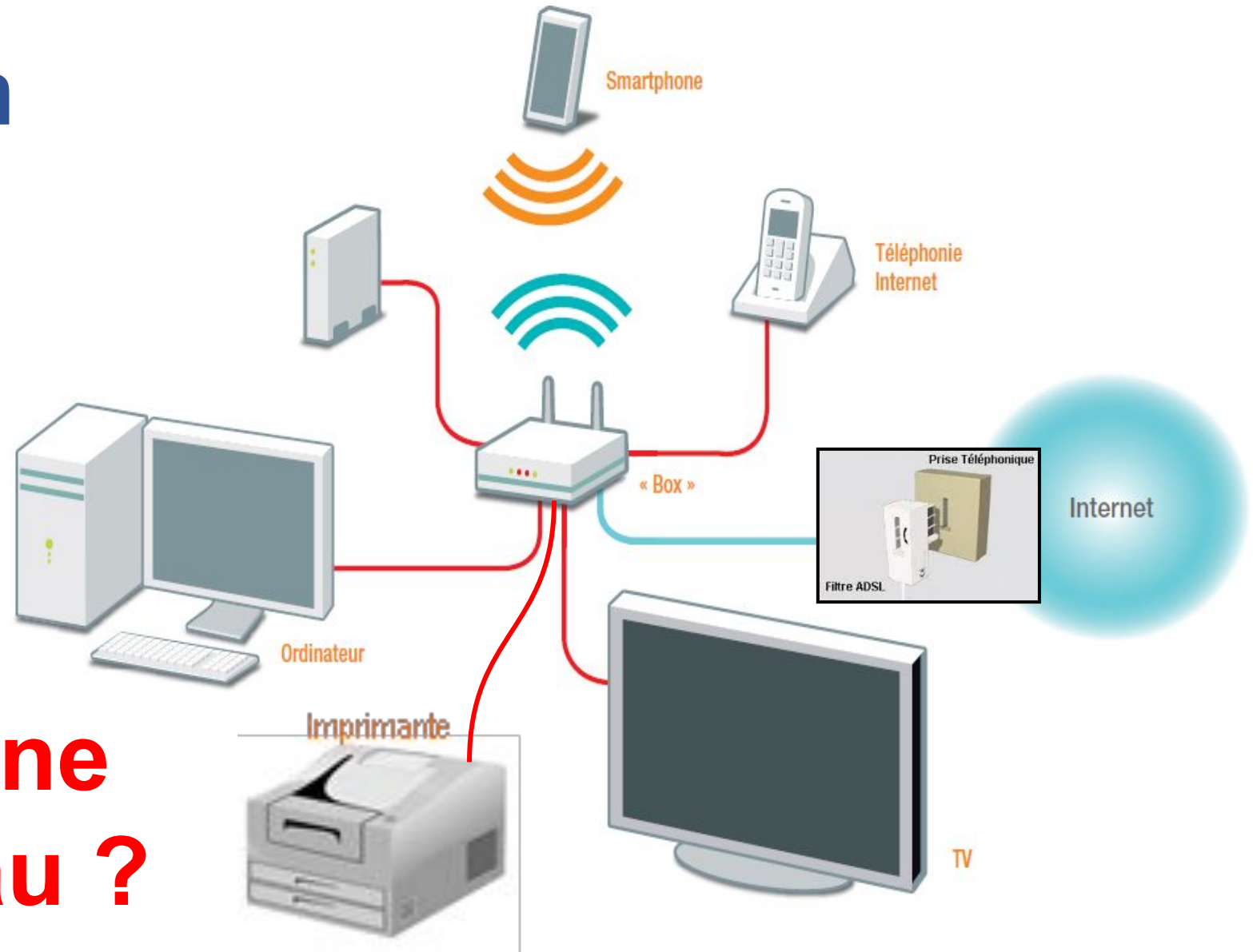


### Prise Ethernet jaune

(câble RJ45)

Permet de raccorder un décodeur TV ou un autre ordinateur.

**Qu'est ce qu'un  
réseau  
informatique ?**



**Qu'est ce qu'une  
topologie réseau ?**



### **Prise Ethernet rouge** (câble RJ45)

Permet de raccorder un ordinateur équipé d'une carte réseau.



### **Prise Ethernet jaune** (câble RJ45)

Permet de raccorder un décodeur TV ou un autre ordinateur équipé d'une carte réseau.



### **Prise Ethernet verte** (câble RJ45)

Permet de raccorder un autre ordinateur équipé d'une carte réseau.



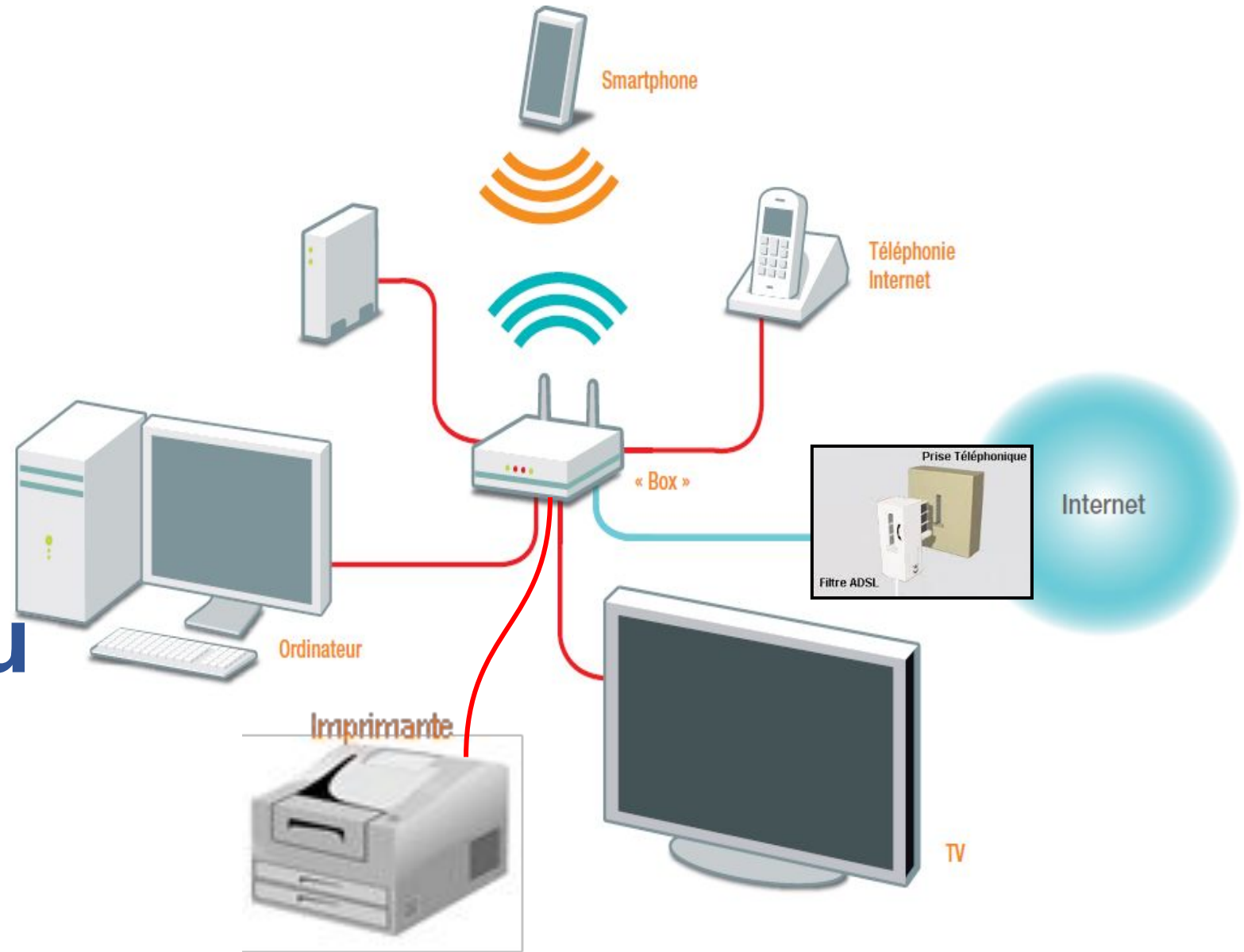
### **Prise Ethernet blanche** (câble RJ45)

Permet de raccorder un autre ordinateur équipé d'une carte réseau.

# Qu'est ce qu'un câble RJ45?

# Qu'est ce qu'une carte réseau Ethernet ?

**Combien de  
périphériques  
Pierre peut-il  
connecter par  
câble en plus du  
décodeur TV ?**





## **Bouton Wi-Fi**

Permet d'allumer ou d'éteindre les fonctions Wi-Fi.

Lorsque les fonctions Wi-Fi sont activées, vous pouvez connecter vos ordinateurs ou autres périphériques équipés d'une carte réseau sans fil.



## **Code de sécurité**

Permet de se connecter au réseau Wi-Fi.

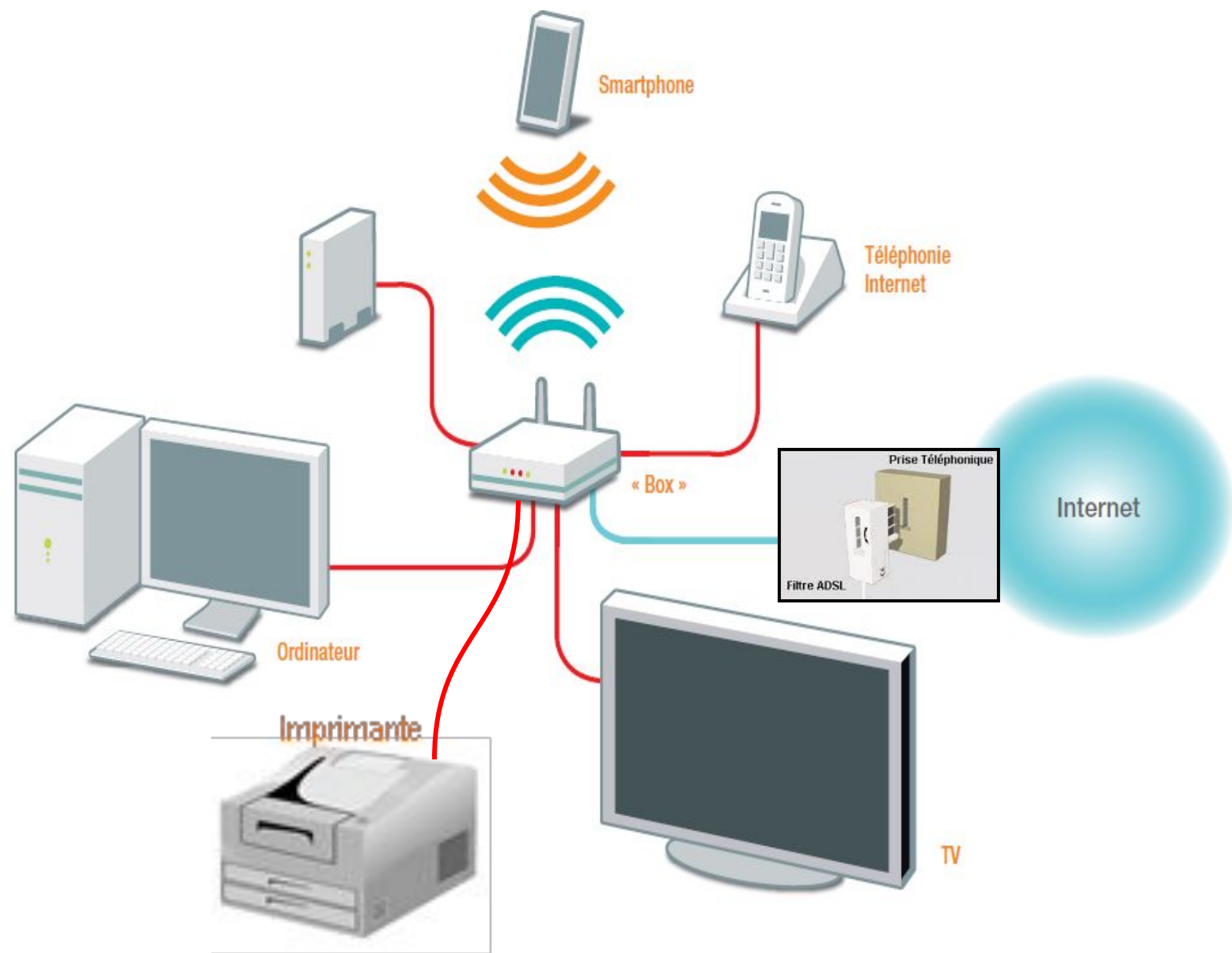
Le code est disponible sur l'étiquette au dos de la box.

# **Qu'est ce qu'un réseau Wi-Fi?**

# **Pourquoi un code de sécurité pour se connecter ?**

# Pierre trouve le code Wi-Fi trop compliqué :

- Peut-il le supprimer ?
- Peut-il le remplacer par PierreWifi ?





**Pierre se souvient**  
**Il a entendu parler du**  
**réseau en**  
**TECHNOLOGIE !**  
**Et après 15 min...**

