

МДОАУ «Детский сад №114» г. Оренбурга

**Дидактическое пособие для детей
«Национальный парк
Бузулукский бор»**



Растения

«Насекомоядная» Росянка круглолистная



Пушица многоколосковая



Реликтовый плаун булавовидный



Лилия кудреватая (саранка, царские кудри)



Венерин баумачок настoящй



Кустарники
Орешник (лещина)



Бересклет бородавчатый



Волче лыко



Ракитник русский



Дрок красильный, имеющие ярко-желтые цветы



Акантопанакс



Мхи и лишайники
Маршанция многообразная



Сфагны - дубравный и компактный



Кладонии – стройная



Лесная и оленья (ягель)



Свисающие с деревьев бородастые лишайники



Сосны



Сосна 300-350 лет

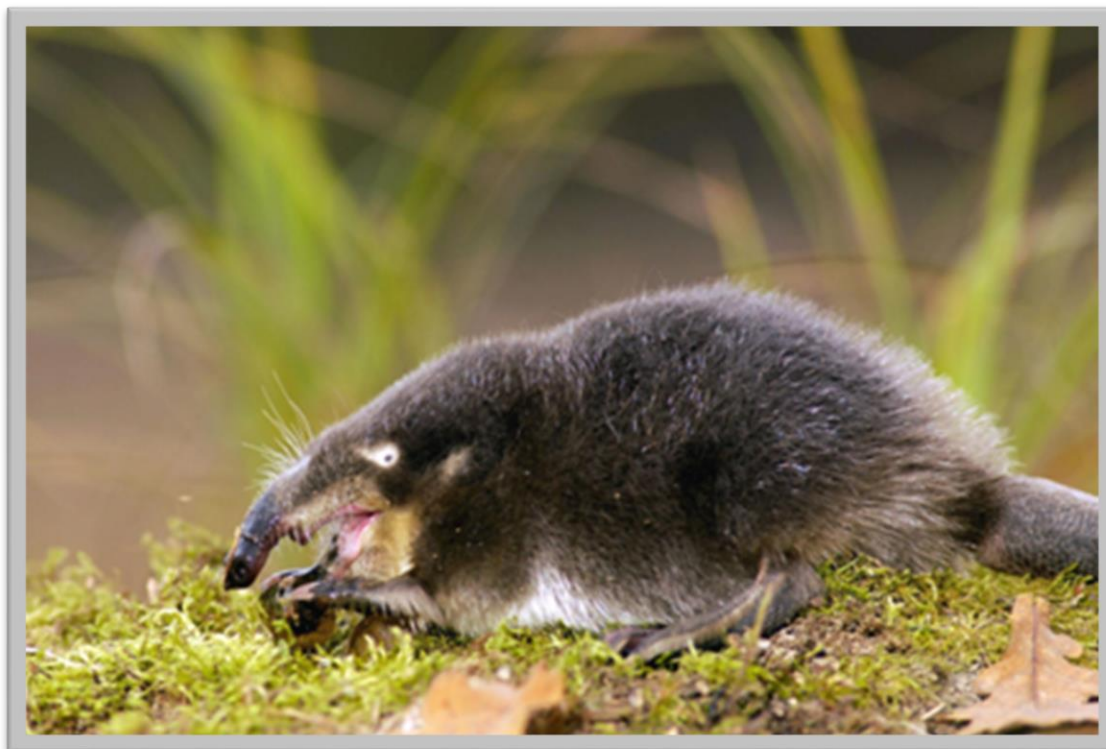


Дубрава



ЖИВОТНЫЕ

Русская выхухоль



Ёж



Землеройка – малая бурозубка



Заяц- беляк



Садовая соня



Белка



Бобр обыкновенный



Хорёк



Куница лесная



Ласка



Норка



Барсук



Лисица



Енотовидная собака



Рысь



Волк



Лось



Косуля



Кабан



Долтогорлая лесная мышь



Рыжая полёвка



Птицы

Глухарь



Тетерев



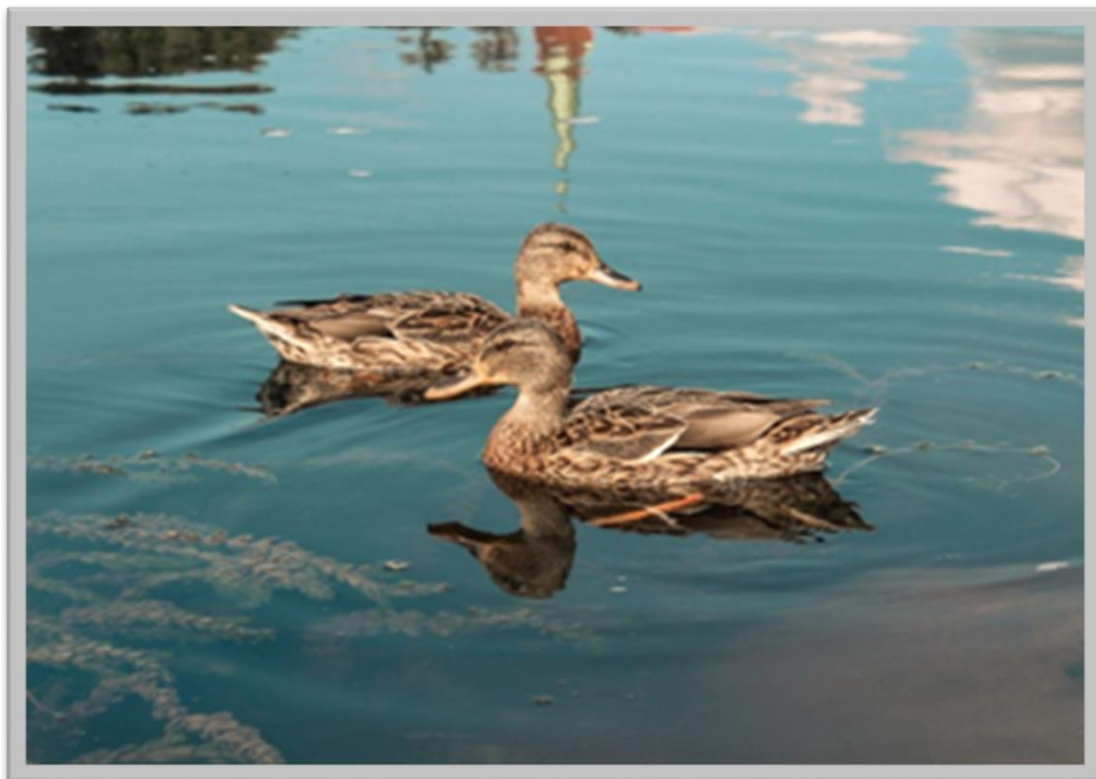
Серый журавль



Кулик – вальдинен



Утки



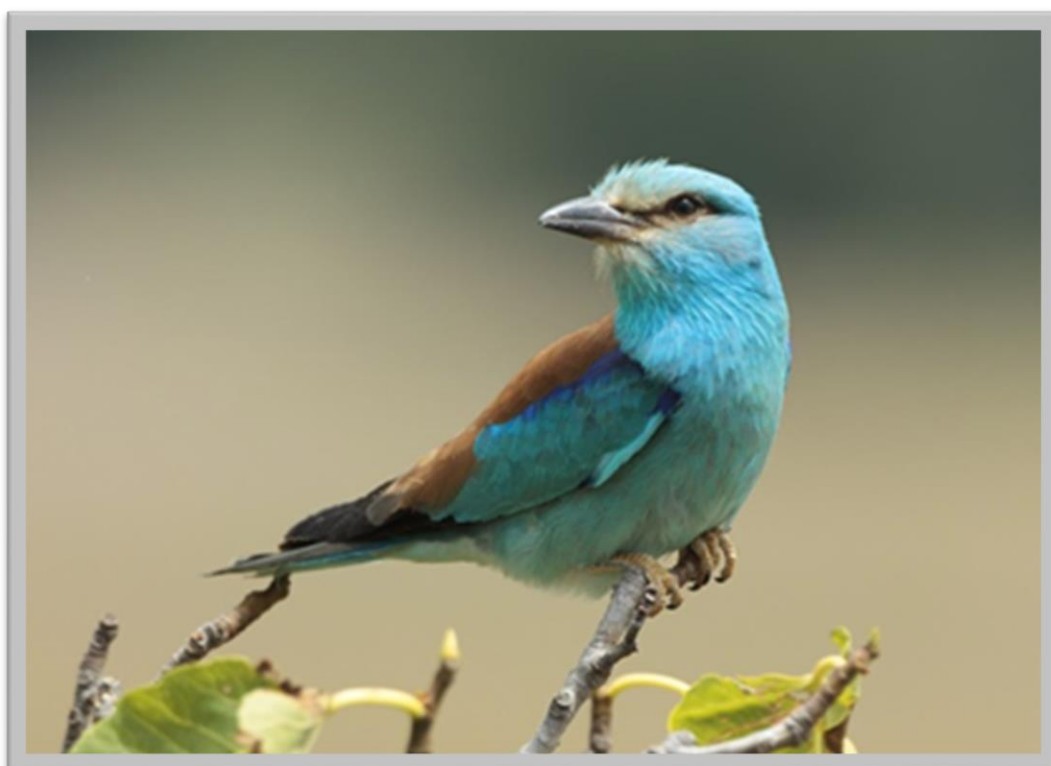
Большой черный дятел



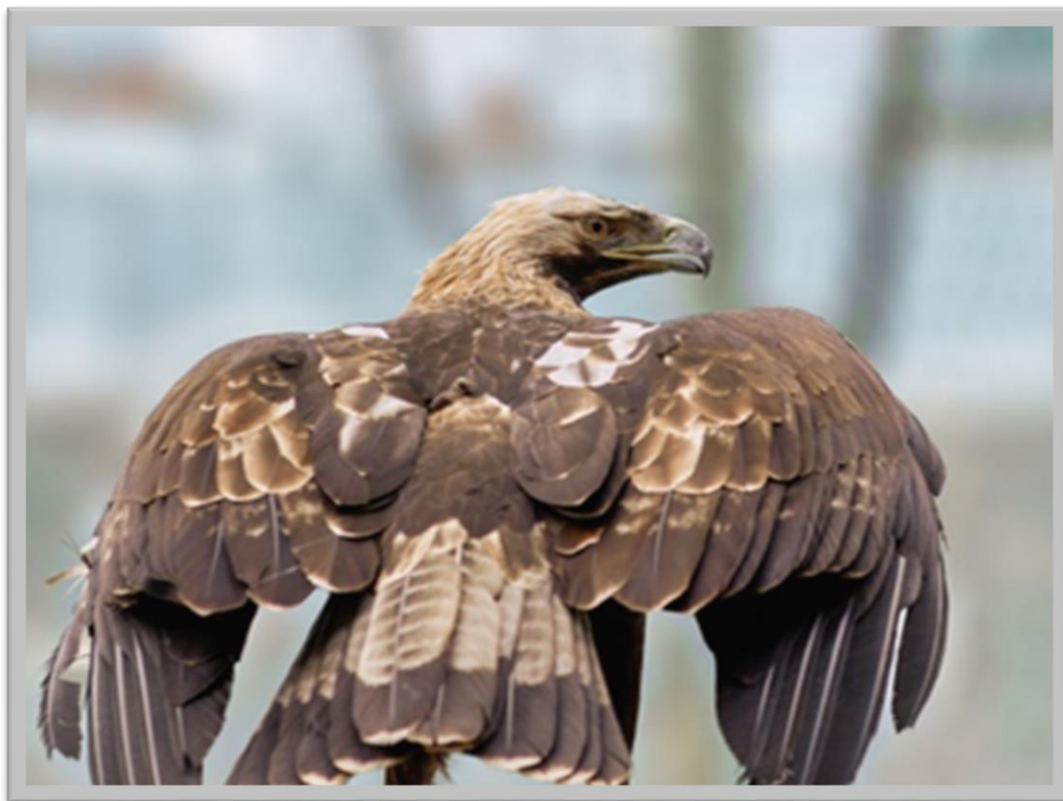
Мухоловка – пеструшка



Сизоворонка



Орел – могильник



Сова



Земноводные и пресмыкающиеся

Чёрная гадюка



Медянка



Гадюка обыкновенная



Веретеница ломкая



Разноцветная ящерица



Болотная черепаха



Гребенчатый тритон



Лягушка



РЫБЫ

Русская быстрянка



Шиповка переднеазиатская



Язв



Подуста



Головля



Щука



Судак



Окунь



Жерех

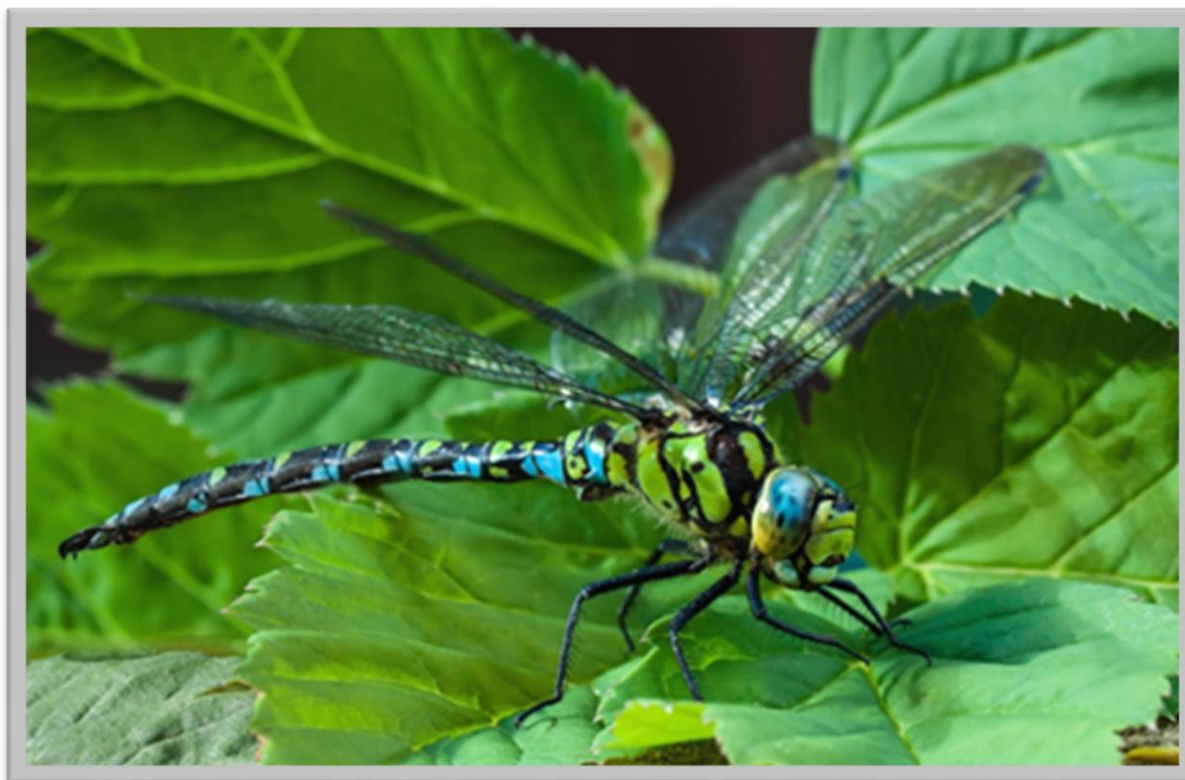


Плотва



Насекомые

Дозорник император



Дыбка степная



Склория степная



Пчела плотник



Болота Бузулукского бора

Сфагновое болото Лосиная пристань



Тростниковое болото Журавлиный гай



