

SUJET :

« La simplicité est la sophistication suprême »

Mon image de référence



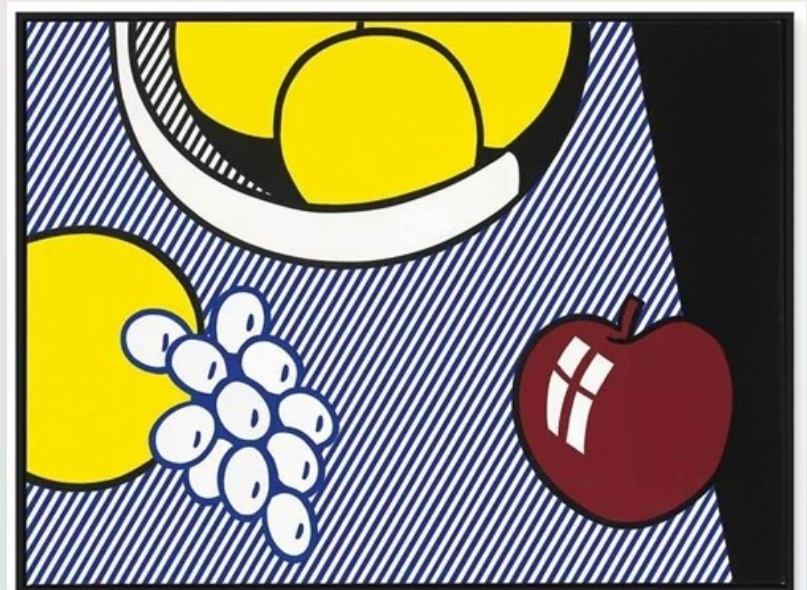
Mes inspirations



« *La grève* », Henri Cueco, 1969

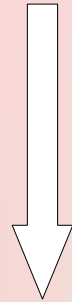


« *Camouflage H. Matisse Luxe, Calme et Volupté* », Alain Jacquet, 1963

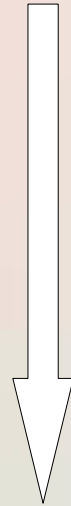


« *Apples, Grapes, Grapefruit* », Roy Lichtenstein, 1974

Ma démarche



Pour le personnage
+ premier plan



Pour le sol de
l'arrière-plan



Pour le ciel

Techniques :

- Aplats de peinture
- Posca
- Camaïeu de bleu et de mauve