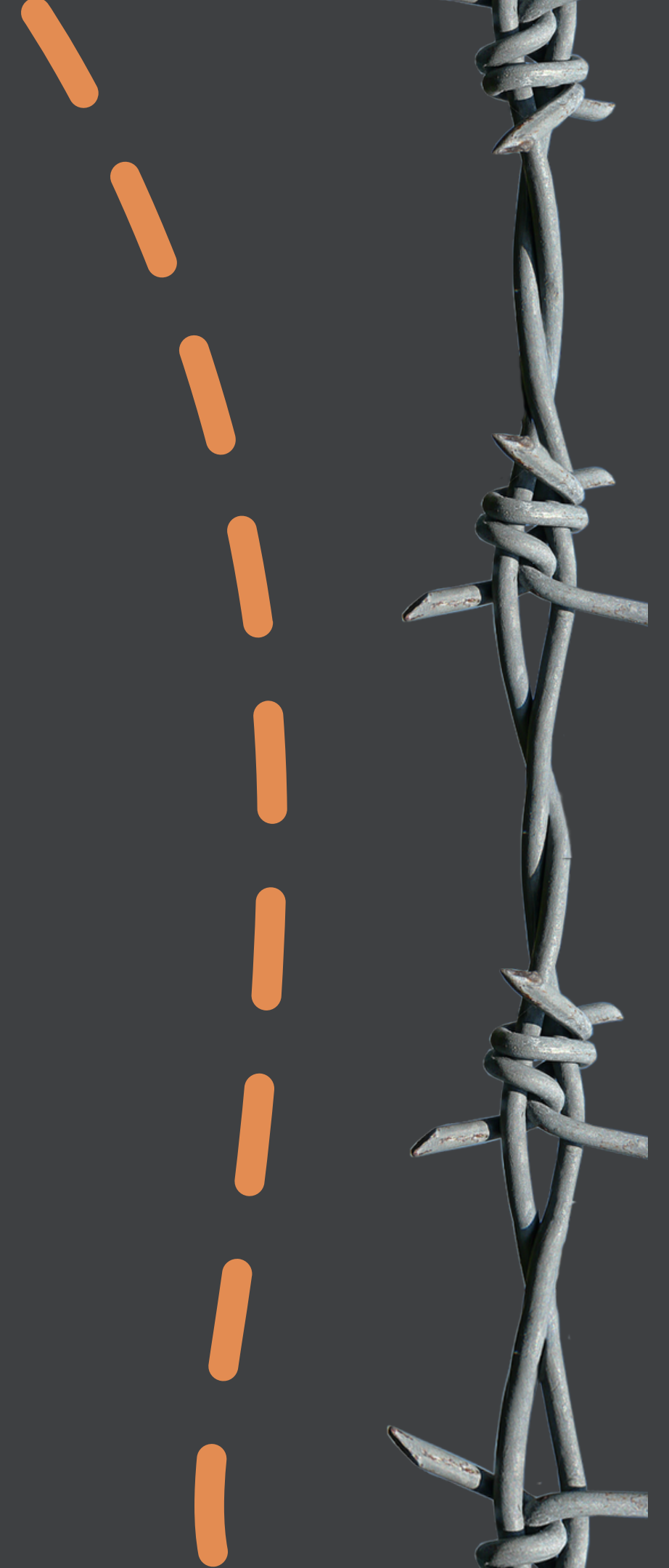


ANOUK ET CHLOÉ



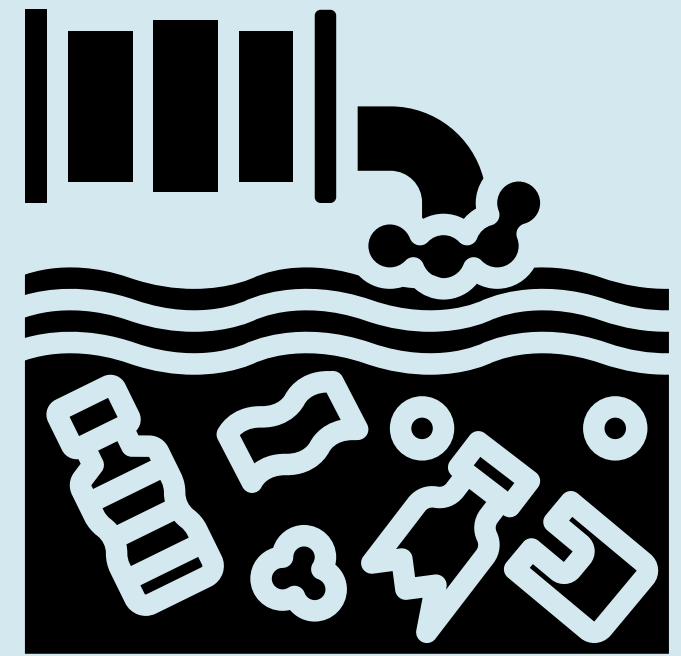
AU FIL
DE..

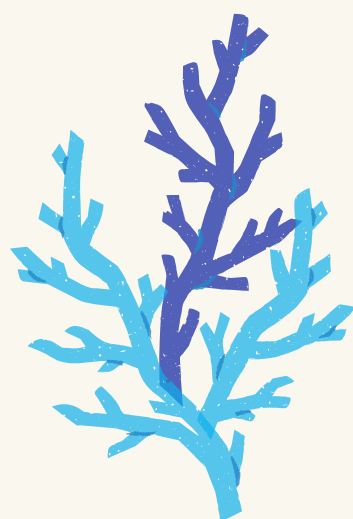
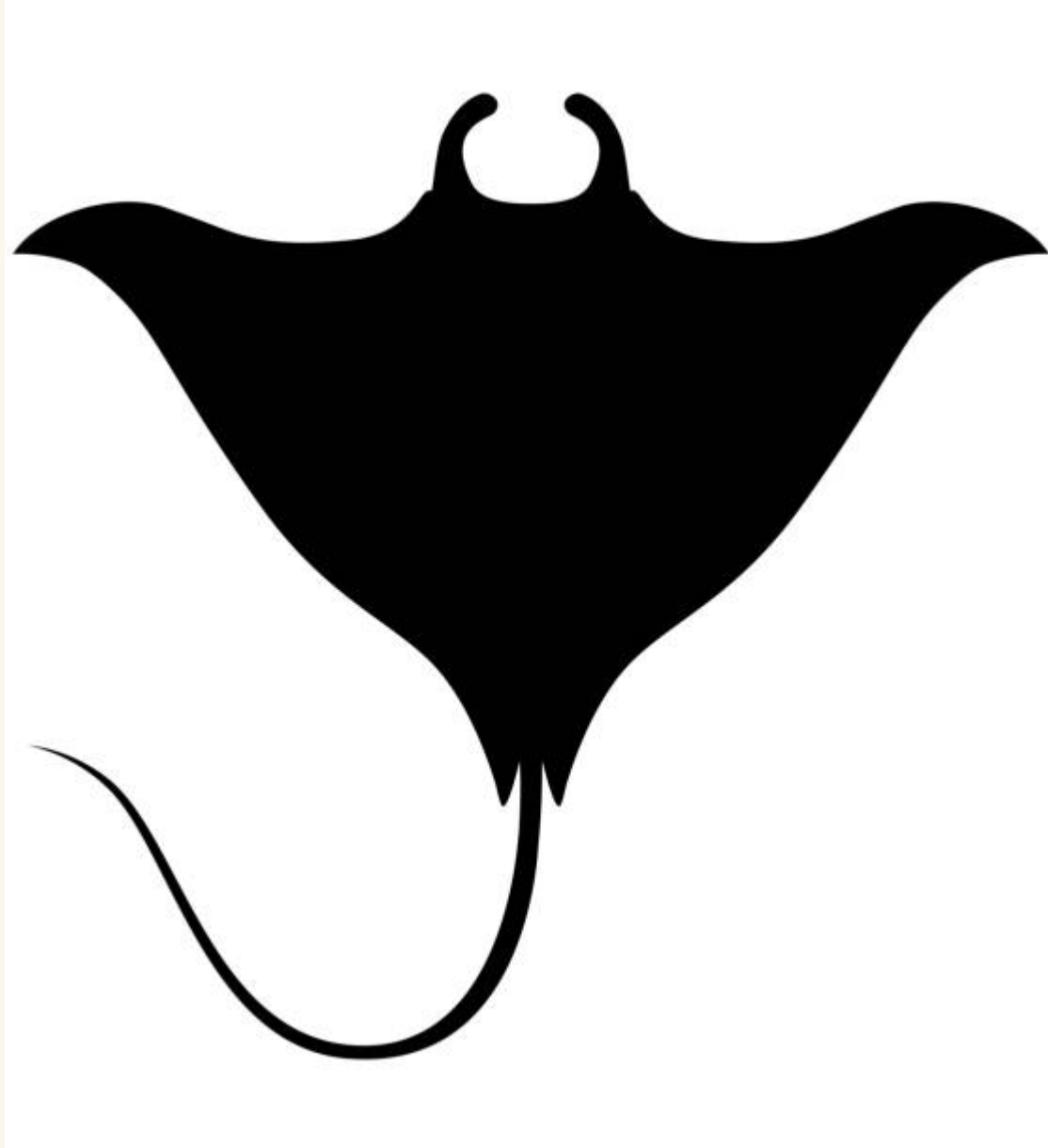




notre projet :

le thème : fond marin et pollution





inspirations :

fond marin

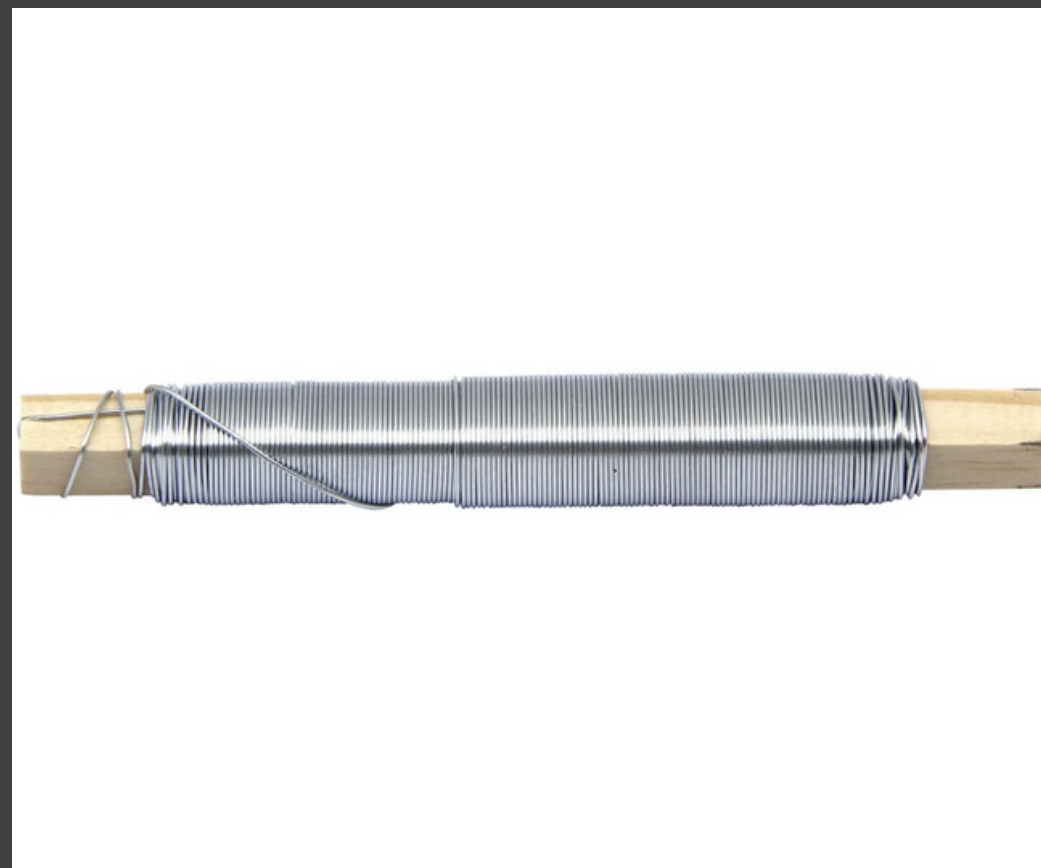
espèces de la mer, algues, coquillages, poulpe, poisson, crabe





fil de fer doré

(pour créer les éléments)



fil de fer argenté

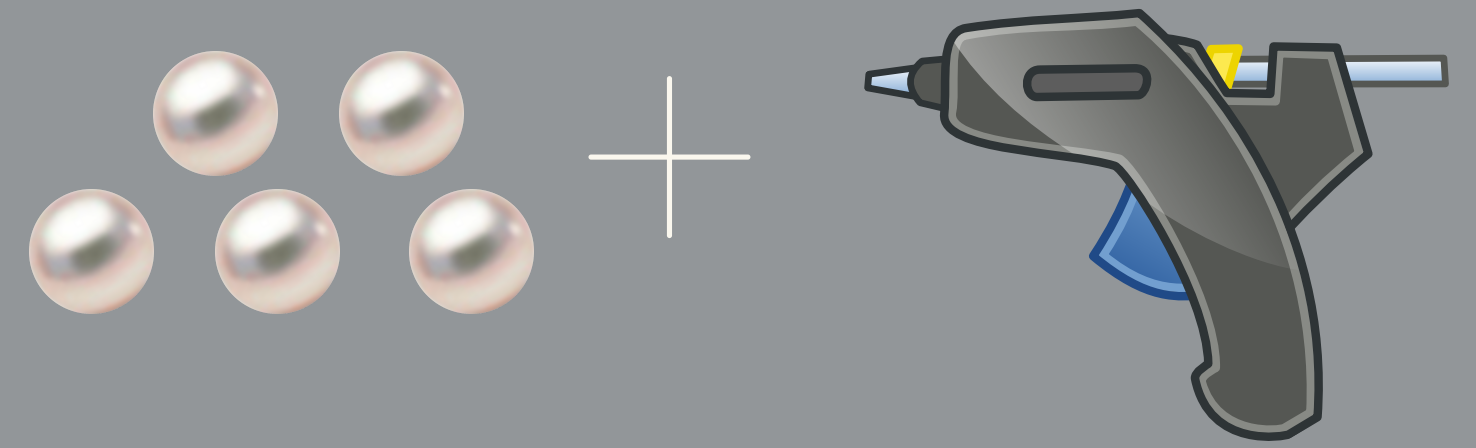
(pour rattacher les éléments
entre eux)



fil de grillage vert

(pour les algues)

Le support :



**un support en carton marron pour
représenter la mer polluée**

**du fil de blanco pour représenter la
pollution**

Notre artiste de référence :



Renaud Lachery