

La musique au cinéma



Du grec :
Kinema
(mouvement) +
Graphain (écrire)



Comment la musique sert-elle l'expression cinématographique ?



Le rôle de la musique à la naissance du cinéma

En **1895**, deux français, les frères **Auguste et Louis Lumière** inventent un **appareil permettant à la fois de capturer les images et de les projeter** pour qu'elles soient visibles de tous. Ils l'appellent « **cinématographe** ».

La **première projection publique et payante** du cinématographe eut lieu le **28 décembre** _____ à Paris et marque la **naissance officielle du cinéma**. Ce soir-là, dans le sous-sol du Grand café, une trentaine de spectateurs payèrent un franc pour regarder **10 films d'environ une minute chacun**. Le premier film, intitulé **La sortie de l'usine Lumière de Lyon** montre tout simplement les ouvriers et les employés des frères Lumière (propriétaires d'une usine de fabrication de matériel photo) sortant de leur usine.



La rumeur dit que, lors de la projection du film, *Arrivée d'un train à la Ciotat*, l'image d'un train se dirigeant vers le public aurait terrifié les spectateurs, lesquels se seraient précipités au fond de la salle en criant.



La musique s'impose rapidement dans les salles de cinéma, car elle permet de **calmer l'angoisse de certains spectateurs** plongés dans une salle obscure. Mais elle n'a alors qu'un **rôle pratique et fonctionnel**.

A l'époque, c'était un petit orchestre ou un pianiste qui suivait **en direct** la projection. Mais après l'avènement du **cinéma parlant** en _____, la musique change de rôle. Elle vient à présent apporter des émotions et des ambiances : **il y a un maintenant un véritable lien entre l'image et la musique qui devient complémentaire de l'action.**



⇒ « *The Jazz Singer* » (Le chanteur de jazz) est considéré comme le premier film du cinéma parlant sortie au Etats Unis en **1927**.





⇒ Les réalisateurs ont alors le choix. Ils peuvent utiliser une musique existante, faire une _____ . Le Film « Le Dictateur », de Charlie Chaplin dans la Scène du barbier en est un exemple. Ici, les gestes du barbier suivent parfaitement les mouvements de la « Danse hongroise » de _____ .



⇒ Les réalisateurs peuvent aussi faire appel à un _____ qui écrira spécialement les musiques pour les besoins du film, c'est une _____ . Souvent, un réalisateur fera appel au même compositeur pour ses différents films. Ensemble, ils forment donc une équipe.

Harry Potter, les secrets du thème musical (musique de John Williams).

A Chaque genre sa musique -



Prenons un extrait du « Cinquième élément » de Luc Besson : **La Scène de la diva.**

La bande son permet de découper la scène suivante en trois parties, mais donne également d'autres indices . On peut repérer une première partie qui est un air d' _____ tiré d'une oeuvre de Donizetti Lucia di Lammermoor, l'Air de la Folie. Cet air est interprété par une _____ accompagnée d'un _____, le _____ est lent, le caractère plutôt calme et _____ .

Ensuite on repère les premiers dialogues évoquant l'amarrage d'un vaisseau, avec en fond sonore toujours l' _____ . On entend des voix qui ne semblent pas être humaines de par leur _____ .

Enfin, cet air se métamorphose en une mélodie surréaliste, avec une _____ impossible pour un être humain, une rapidité d'exécution improbable dans certaines vocalises, il s'agit d'une musique écrite par Eric Serra. Les rythmes chantés sont calqués sur la _____ de combat et les coups portés par l'héroïne. Le caractère est _____, les instruments sont électroniques et accompagnent une voix retravaillée sur l'ordinateur. Il s'agit cette fois de musique _____ .

Le spectateur qui est aussi auditeur est embarqué dans un monde inhabituel, dans le futur, à bord d'un vaisseau spatial, dans un monde où humains et extra-terrestres cohabitent plus ou moins bien : il s'agit de science fiction.

Fais une recherche et trouve **3 films pour chaque équipe de réalisateur / compositeur.** /10 pts.

Réalisateur	Compositeur	Films
Alfred Hitchcock	Bernard Herrmann	
Steven Spielberg	John Williams	
James Cameron	James Horner	
Tim Burton	Danny Elfman	
Luc Besson	Éric Serra	

Extrait vidéo : **Psychose - La douche - Alfred Hitchcock 1960**

Caractère de la musique : _____ Nuances _____

Instruments : _____

Tempo : _____

Description de la scène : _____





2. Lorsqu'une musique décrit une scène, une ambiance.

🎵 QUIZZ musical ! Ecoute les extraits, et coche la case qui paraît correspondre au genre de film.

	Action	Horreur	Science Fiction	Policier	Amour	Espionnage	Guerre	Conquête	Féérique
Extrait 1									
Extrait 2									
Extrait 3									
Extrait 4									
Extrait 5									
Extrait 6									
Extrait 7									
Extrait 8									

Analyse d'une scène du « Monde de Narnia », chapitre 1 : *Le Lion, la sorcière blanche et l'armoire magique*



Cet épisode de la saga conte la lutte entre le bien et le mal, qui oppose le magnifique lion Aslan aux forces des ténèbres dans le monde magique de Narnia. Grâce à ses sombres pouvoirs, la Sorcière Blanche a plongé Narnia dans un hiver qui dure depuis un siècle. Mais une prédiction révèle que quatre enfants aideront Aslan à rompre avec la malédiction. Lorsque quatre frères et sœurs découvrent ce monde enchanté en y pénétrant à travers une armoire, tout est en place pour une bataille héroïque et fantastique !



	Ce que je vois	Ce que j'entends			Symbolique	
	Description de l'action	Caractère / Style	Instruments	Tempo	Intensité	Lien entre la musique et l'image
<u>Partie A</u>						
<u>Partie B</u>						
<u>Partie C</u>						
<u>Partie D</u>						



3. Une musique reliée à un personnage : le **LEITMOTIV**.

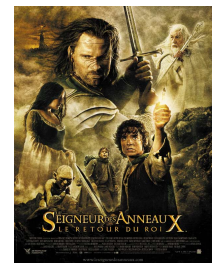
Un leitmotiv est une mélodie qui revient à certains moments importants d'une œuvre pour identifier un personnage ou une action. Le principe du leitmotiv a été inventé par **Wagner** (compositeur du XIX^{ème}) dans ses opéras.



Reconnaissez vous ces leitmotiv ? Numérotez l'ordre dans lequel sont joués les cinq extraits suivant :

Star Wars						
Harry potter						
La panthère rose						
James Bond						
Cartoon						
Mission impossible						

« Le Seigneur des anneaux » décrit un monde fantastique habité par différents peuples. Les *hobbits* sont des êtres pacifiques, de petite taille, aimant la nature, faire la fête et bien manger. Ils habitent la **comté**. Les *humains* sont des êtres guerriers, aventureux et orgueilleux, dotés d'un grand courage. Ils peuplent le **Gondor**. Enfin, *Sauron*, maître du **Mordor**, est un être maléfique qui ne rêve que d'une chose : asservir tous les autres peuples.



Trouve quel monde est décrit à travers les extraits entendu



	Extrait 1	Extrait 2	Extrait 3
<u>Caractère</u>			
<u>Instruments utilisés</u>			
<u>Monde décrit</u>	La comté Le mordor Le gondor	La comté Le mordor Le gondor	La comté Le mordor Le gondor

Conclusion !

Au fil du temps, la musique au cinéma n'a cessé de prendre de l'importance. C'est aujourd'hui elle qui donne le ton au film, et qui permet au spectateur d'identifier la nature de l'action : une scène d'angoisse, de rire, etc. Elle peut parfois même être annonciatrice d'une fin dont on ne se doute pas... Il peut s'agir d'une musique déjà existante, il s'agit alors d'une « **reprise** ». Lorsque la musique est écrite spécialement pour les besoins du film, on parle d'une « **bande originale** ». Une musique peut servir à décrire une ambiance, une scène mais elle peut également se rattacher à un personnage. C'est un « **Leitmotive** »

