

L'asthme

(Ines, Marion F, Marion M, Fanny, Romane)

Définition : maladie chronique des voies respiratoires

Signes cliniques :

- épisodes de gêne respiratoire (essoufflement, dyspnée)
- respiration sifflante
- toux sèche
- sensation d'oppression dans la poitrine.

Evoluant par crises = **crises d'asthme** de gravité différente :

- crise d'asthme simple : toux sèche nocturne, respiration sifflante
- asthme léger : toux sèche, polyphonie, sifflement expiratoire
- asthme persistant : position assise, polyphonie, sifflement expiratoire, langage difficile

-asthme aigu grave : position assise penchée en avant, polyphonie, tachycardie, sifflement expiratoire, langage impossible, cyanose, arrêt respiratoire imminent

Physio-pathologie :

L'asthme est un désordre inflammatoire chronique des voies respiratoires.

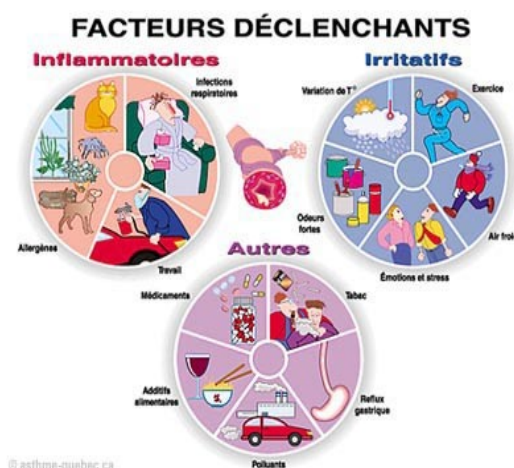
Il se caractérise par : - des bronchospasmes (bronchoconstriction due à la contraction des muscles lisses)

- une hypersécrétion épaisse

-une inflammation de l'épithélium bronchique. Concrètement, les voies respiratoires se rétrécissent, se remplissent de mucus, le flux aérien devient limité

Causes :

Multifactorielles :



Résumé :

