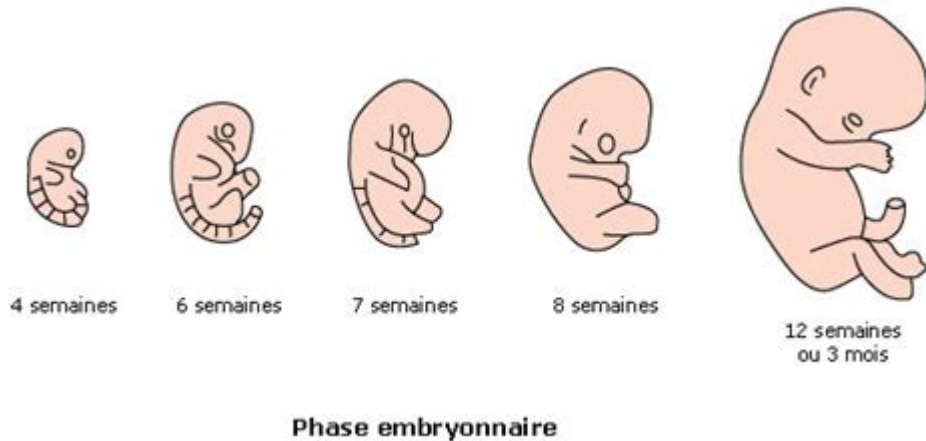


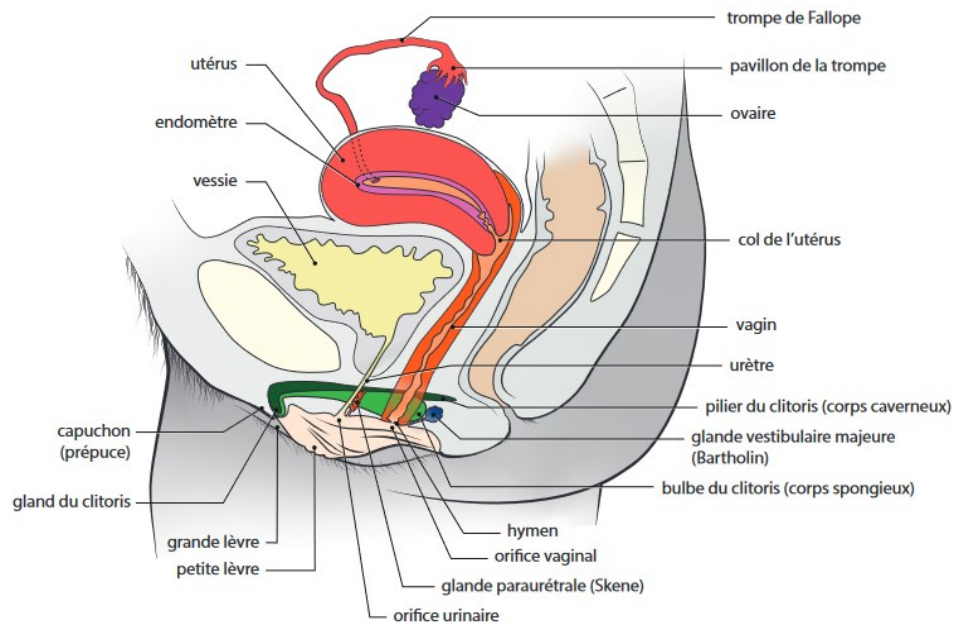
Chapitre 1 : Sexualité et procréation humaine

2^{de}

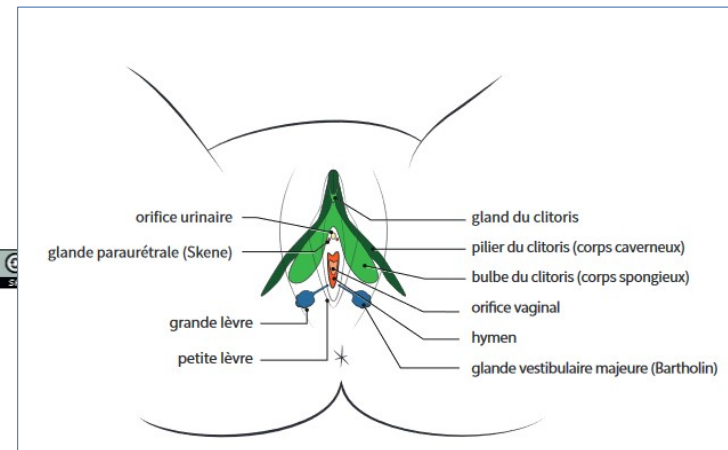
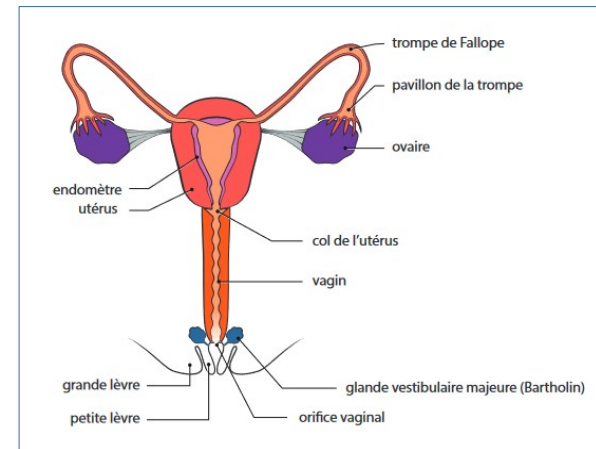


Comment est contrôlée la mise en place de l'appareil génital mâle ou femelle ?

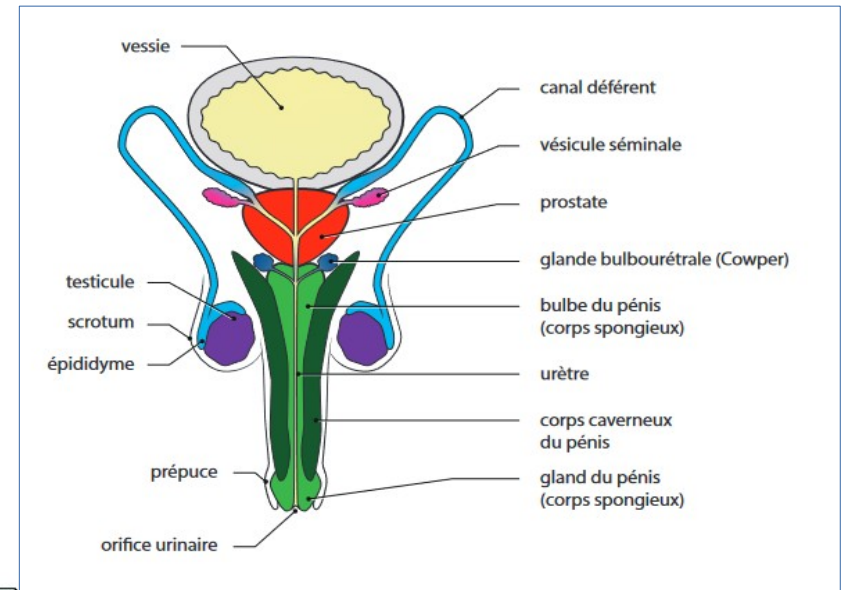
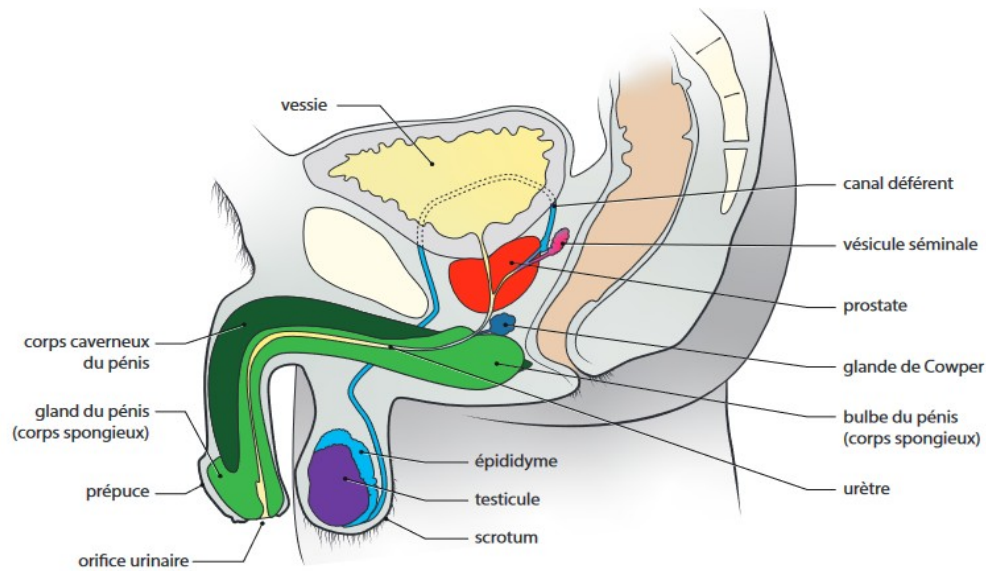
L'appareil génital femelle



Schemas © 2019 R. Dewaele (Bioscope, Unige), J. Abdulkadir (HUG), C. Brockmann (Bioscope, Unige), O. Fillod, S. Valera-Kummer (DIP), www.unige.ch/ssi



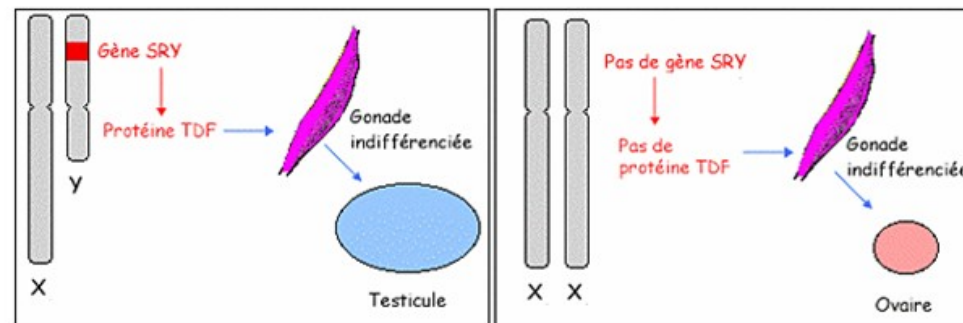
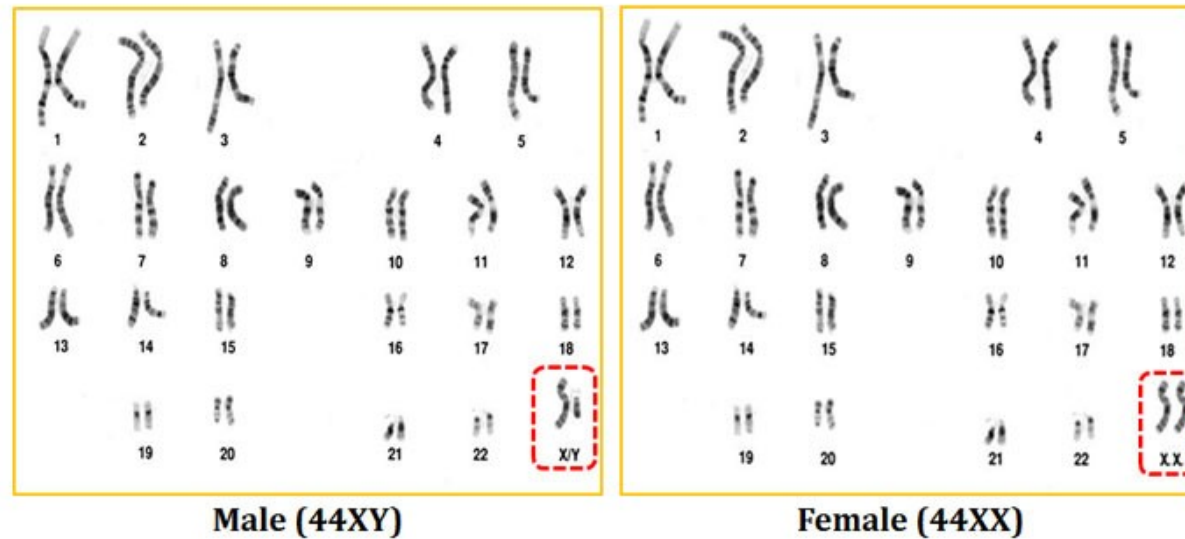
L'appareil génital mâle



Chapitre 1 : Sexualité et procréation humaine

I. Formation et fonctionnement des appareils reproducteurs

Activité 2 : Mise en place des appareils génitaux

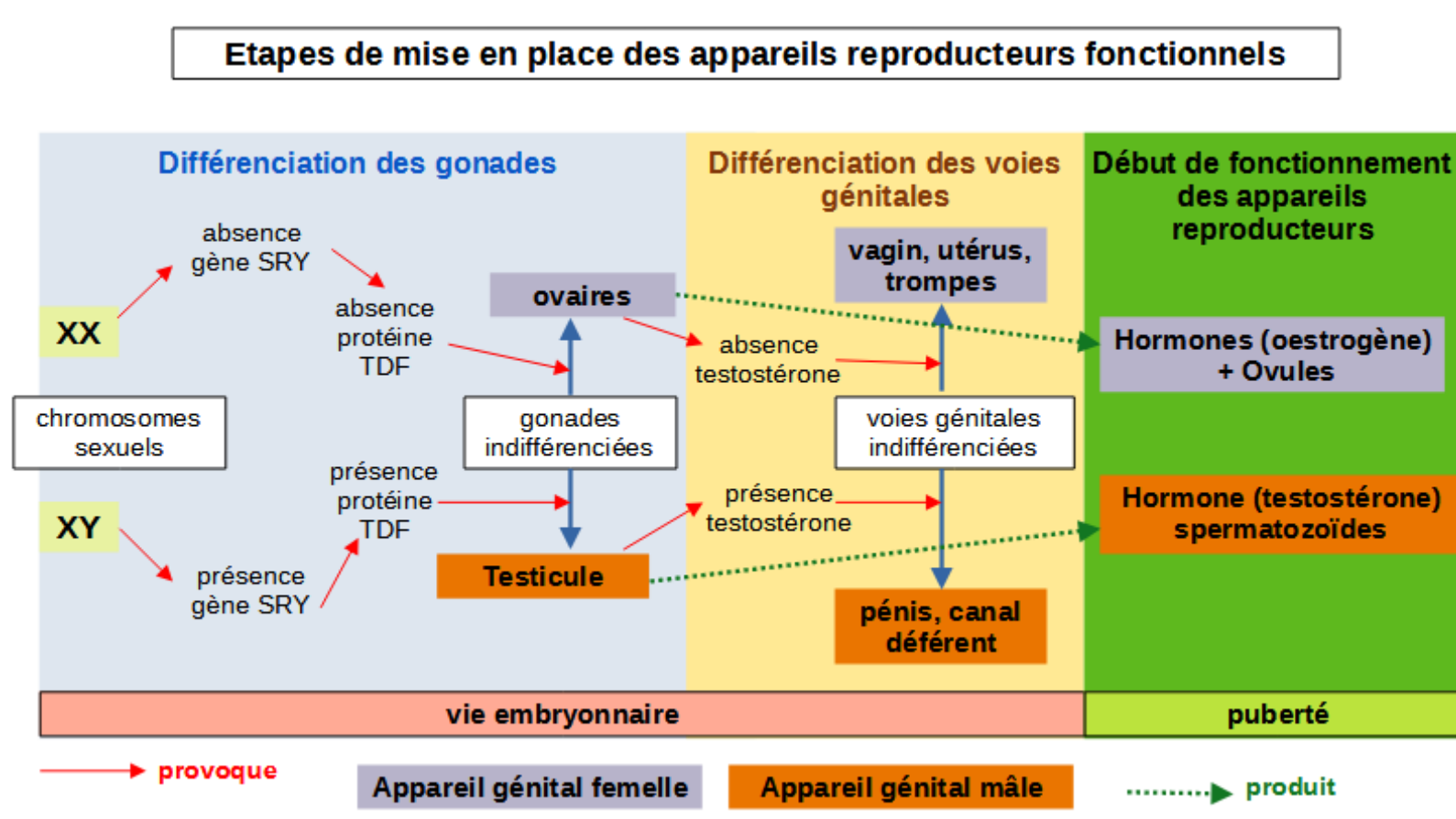


LA DETERMINATION CHROMOSOMIQUE DU SEXE

Chapitre 1 : Sexualité et procréation humaine

I. Formation et fonctionnement des appareils reproducteurs

A. Mise en place progressive des appareils reproducteurs



Chapitre 1 : Sexualité et procréation humaine

I. Formation et fonctionnement des appareils reproducteurs

A. Mise en place progressive des appareils reproducteurs

Hanne Gaby Odiele, une personne intersexuée



morphologie féminine mais caryotype XY
absence de règles

Origine : insensibilité aux hormones mâles (testostérone)

Caractéristiques :

- présence de **testicules** (car XY, donc gène SRY)
- présence de **voies génitales anormales** liées aux effets normaux de l'AMH mais à l'absence d'effet de la testostérone
- **absence de production de spermatozoïdes et de caractères sexuels masculins** car pas d'effet de la testostérone.

Chapitre 1 : Sexualité et procréation humaine

I. Formation et fonctionnement des appareils reproducteurs

B. Sexe biologique et identité sexuelle

*Nos chromosomes sexuels (XX ou XY) déterminent donc normalement notre sexe biologique (gonades, voies génitales ...)
mais est-ce notre identité sexuelle ?*

Chapitre 1 : Sexualité et procréation humaine

I. Formation et fonctionnement des appareils reproducteurs

B. Sexe biologique et identité sexuelle

L'identité de genre et l'orientation sexuelle ne sont pas déterminées une bonne fois pour toutes. Selon les périodes de la vie, vous pouvez vous situer à un endroit ou à un autre sur le continuum.



Chapitre 1 : Sexualité et procréation humaine

I. Formation et fonctionnement des appareils reproducteurs

C. Le fonctionnement des appareils reproducteurs

Développement cyclique des follicules et production cyclique des ovules

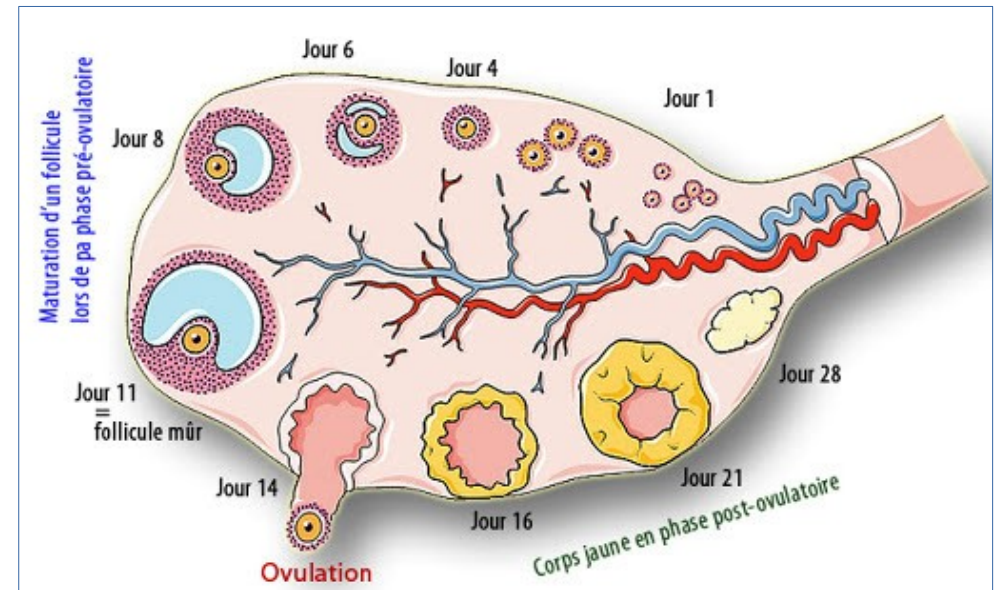
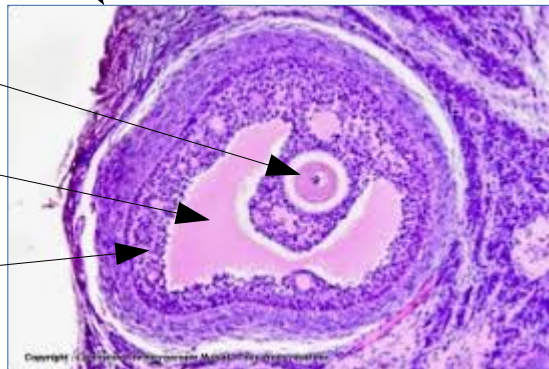


Follicule mûr

Ovocyte (= futur ovule)

Cavité

Cellules folliculaires



Quelques chiffres :

Taille moyenne de l'ovaire : 25 à 35 mm de long, pour 20 mm d'épaisseur et de largeur.

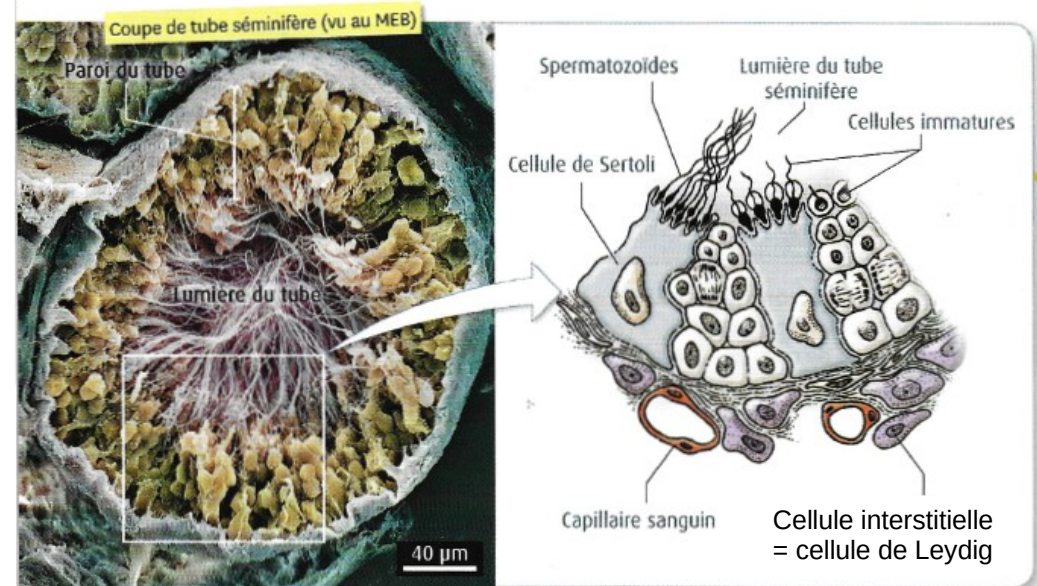
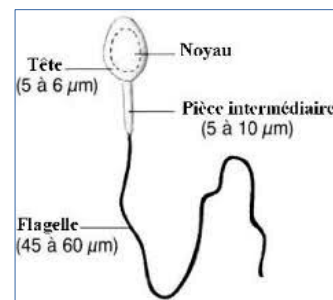
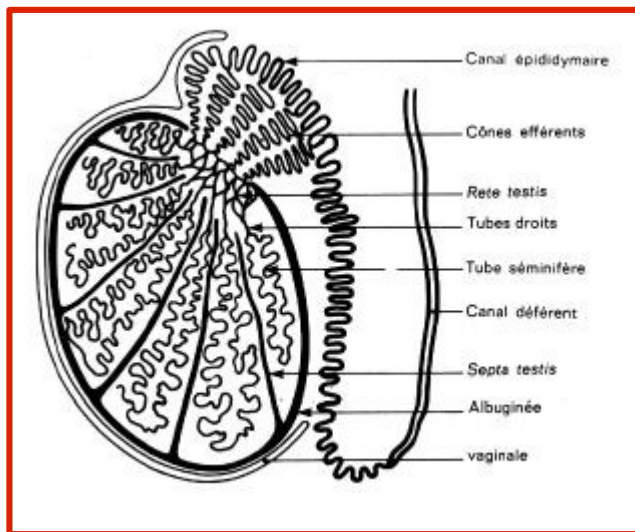
Taille moyenne d'un ovocyte : 80 μm de diamètre

Chapitre 1 : Sexualité et procréation humaine

I. Formation et fonctionnement des appareils reproducteurs

C. Le fonctionnement des appareils reproducteurs

Fonctionnement continu des testicules : production continue des spermatozoïdes



Chapitre 1 : Sexualité et procréation humaine

I. Formation et fonctionnement des appareils reproducteurs

D. Contrôle du fonctionnement des appareils reproducteurs

Pourquoi le confinement impacte le cycle menstruel

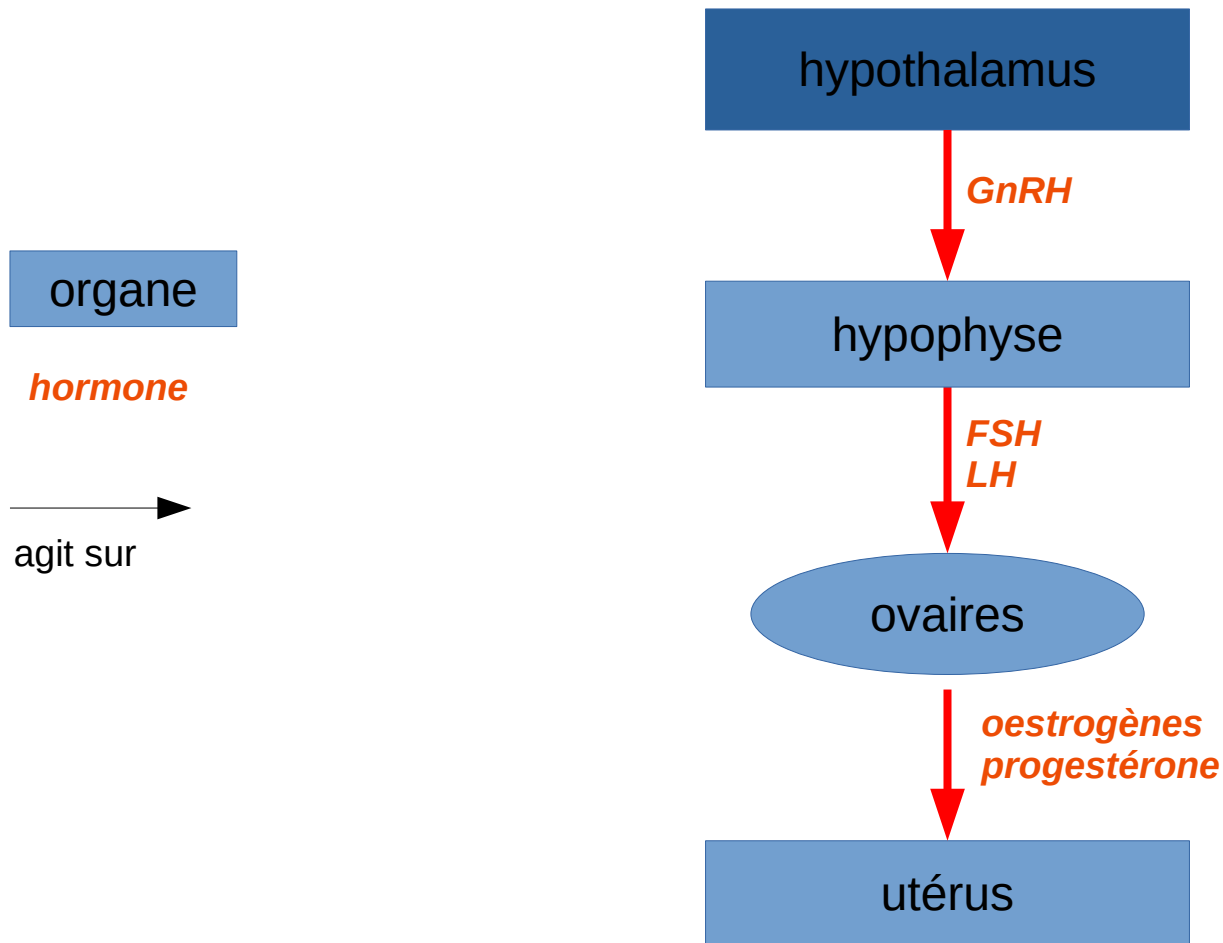
Le stress perturbe le cycle hormonal de nombreuses femmes, et les règles se font attendre. Les explications du D^r François-Xavier Aubriot, gynécologue.

Par Johanna Amselem

Chapitre 1 : Sexualité et procréation humaine

I. Formation et fonctionnement des appareils reproducteurs

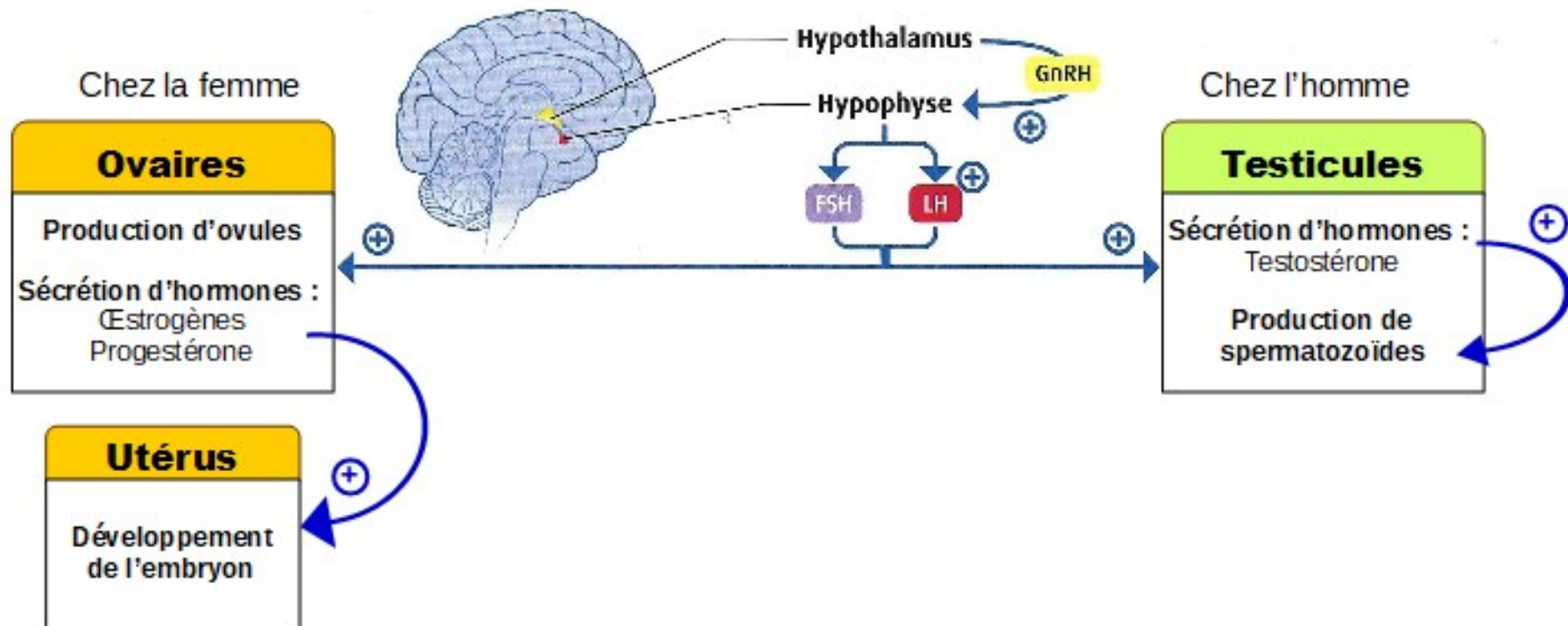
D. Contrôle du fonctionnement des appareils reproducteurs



Chapitre 1 : Sexualité et procréation humaine

I. Formation et fonctionnement des appareils reproducteurs

D. Contrôle du fonctionnement des appareils reproducteurs



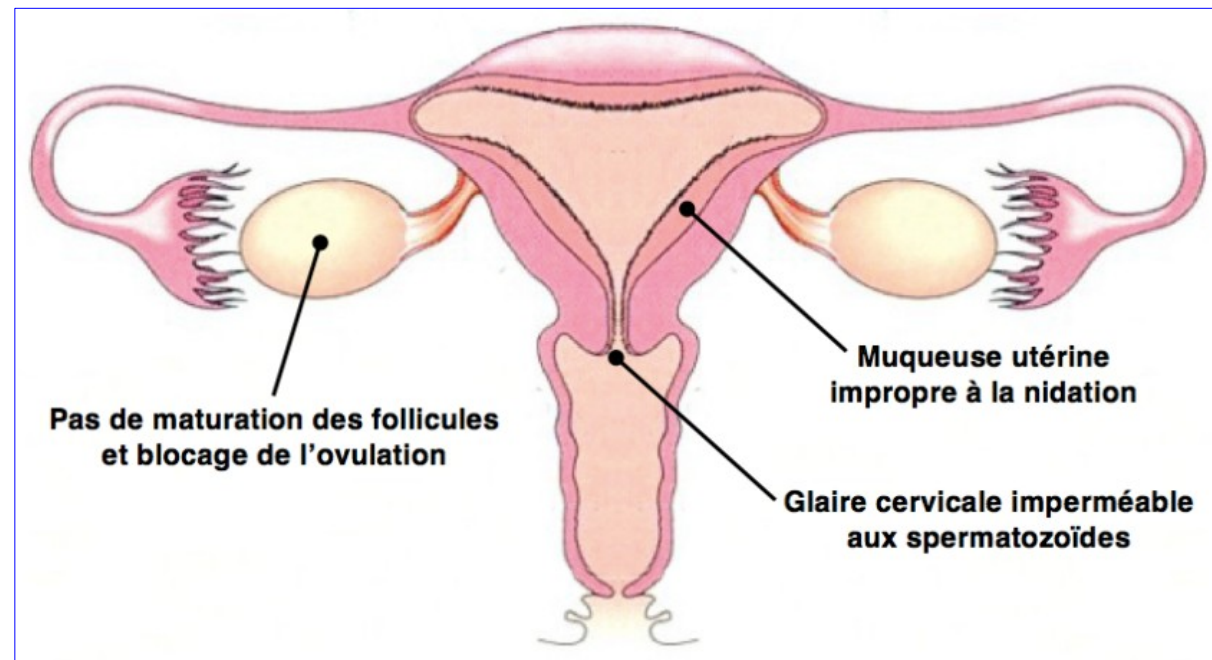
Chapitre 1 : Sexualité et procréation humaine

II. Le contrôle de la procréation humaine

A. L'utilisation des hormones de synthèse pour la contraception et la contragestion

contraception hormonale : des méthodes qui empêchent la conception

3 niveaux d'action pour les pilules oestro-progestatives et contraception hormonale



Chapitre 1 : Sexualité et procréation humaine

II. Le contrôle de la procréation humaine

A. L'utilisation des hormones de synthèse pour la contraception et la contragestion

contraception hormonale

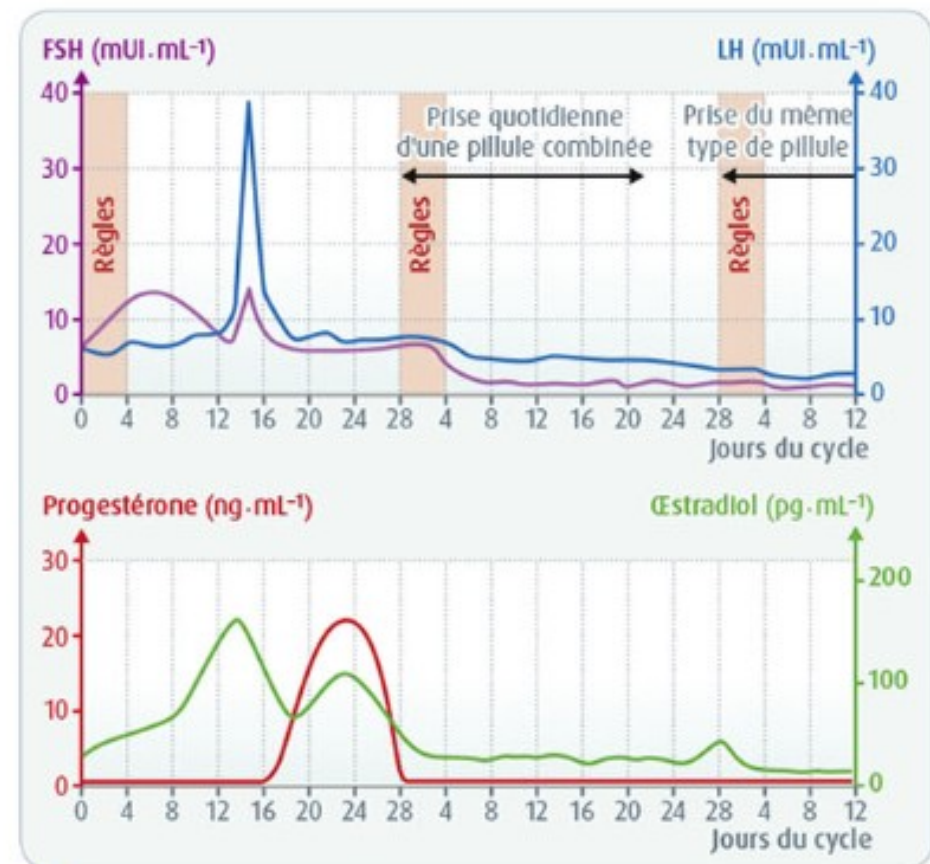
Pas de pic de LH

pas d'ovulation

Modification des teneurs
en Oestrogènes et Progestérone

sécrétion d'une
glaiре cervicale
imperméable

muqueuse utérine
impropre à la
nidation



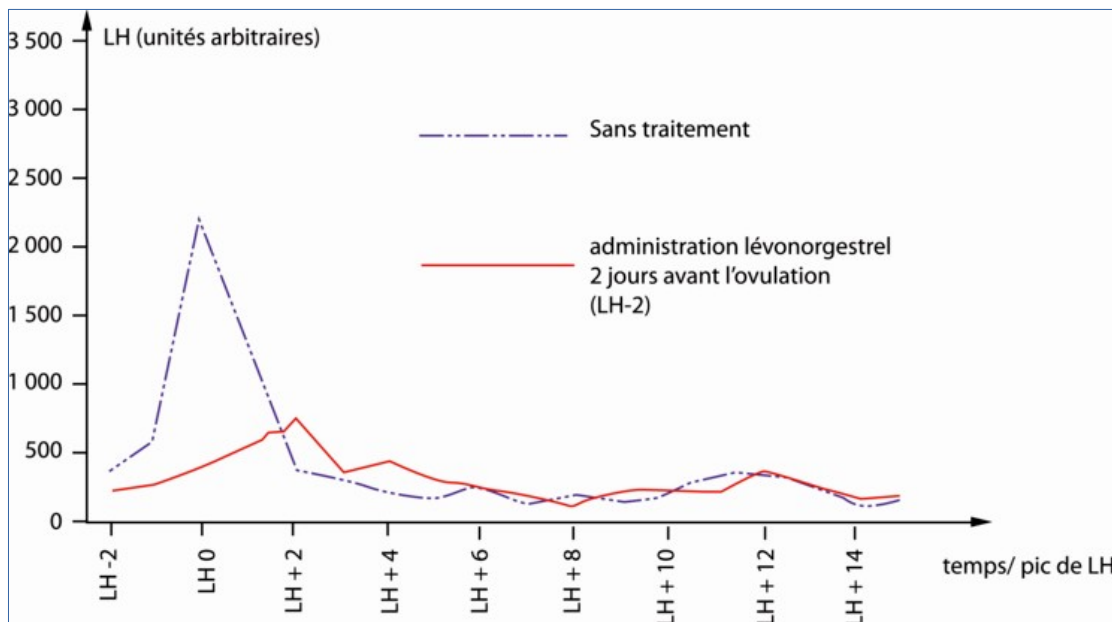
1 Effet de molécules de synthèse contenues dans une pilule contraceptive sur la concentration sanguine en hormones ovariennes et hypophysaires chez une femme. Cette pilule contient du lévonorgestrel et de l'éthinylestradiol.

Chapitre 1 : Sexualité et procréation humaine

II. Le contrôle de la procréation humaine

A. L'utilisation des hormones de synthèse pour la contraception et la contragestion

contraception hormonale d'urgence
(dans les 5 jours après un rapport non protégé)
la pilule du lendemain (lévonorgestrel)



Pas de pic de LH

pas d'ovulation

Le plus rapidement possible après le rapport non protégé:

- 95% d'efficacité si prise dans les 24 h
- 85% de 24 à 48h,
- 58% de 49 à 72h




Remarque : le **DIU (Dispositif Intra-Utérin)** est la plus efficace des méthodes de contraception d'urgence. Le DIU a un effet destructeur sur les spermatozoïdes et il empêche l'installation d'un embryon dans la muqueuse utérine.

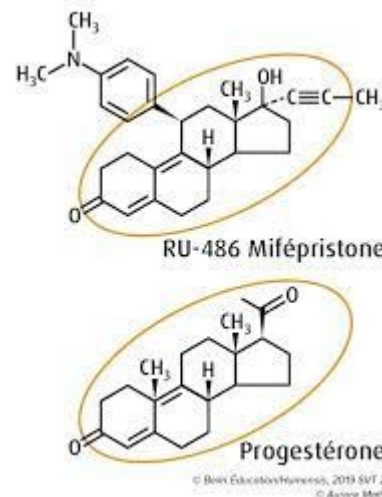
Chapitre 1 : Sexualité et procréation humaine

II. Le contrôle de la procréation humaine

A. L'utilisation des hormones de synthèse pour la contraception et la contragestion

Contragestion hormonale : action après une éventuelle fécondation
exemple de la mifépristone ou RU 486

Protocole	Lot 1	Lot 2	Lot 3
Injection intraveineuse	Œstradiol	Œstradiol puis progestérone	Œstradiol puis progestérone
Absorption orale de RU 486	Non	Non	Oui : 20 mg.kg ⁻¹
Aspect en coupe de l'utérus à la fin du traitement	muqueuse 	muqueuse 	muqueuse 



La mifépristone ayant une structure en partie identique à celle de la progestérone, elle va se fixer sur les cellules de l'utérus à la place de la progestérone empêchant l'action normale de cette hormone.

→ Règles et donc avortement (jusqu'à 5 semaines de grossesse)

Chapitre 1 : Sexualité et procréation humaine

II. Le contrôle de la procréation humaine

B. La protection contre les IST

Les préservatifs :
les moyens les plus efficaces pour lutter contre les IST



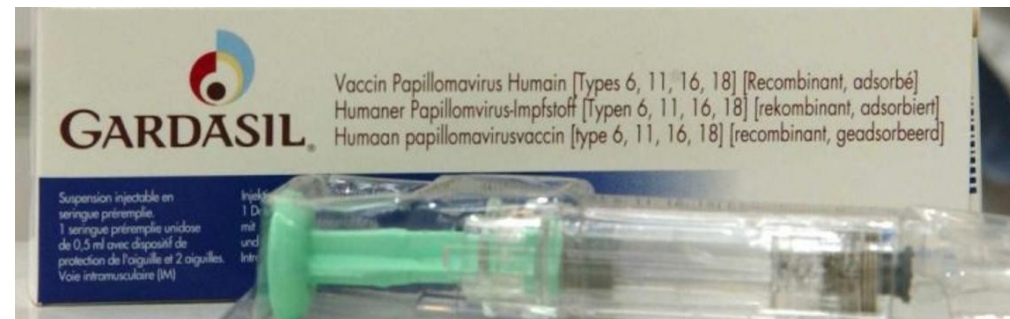
Chapitre 1 : Sexualité et procréation humaine

II. Le contrôle de la procréation humaine

B. La protection contre les IST

Les vaccins :

Le cas du papillomavirus



~ 3 000

NOUVEAUX CAS
DE CANCER DU COL
DE L'UTÉRUS ET
1100 DÉCÈS PAR AN
CHEZ LES FEMMES
LIÉS AUX HPV

< 1 SUR 5

ADOLESCENTE
CORRECTEMENT
VACCINÉE EN 2017

70 À 80 %

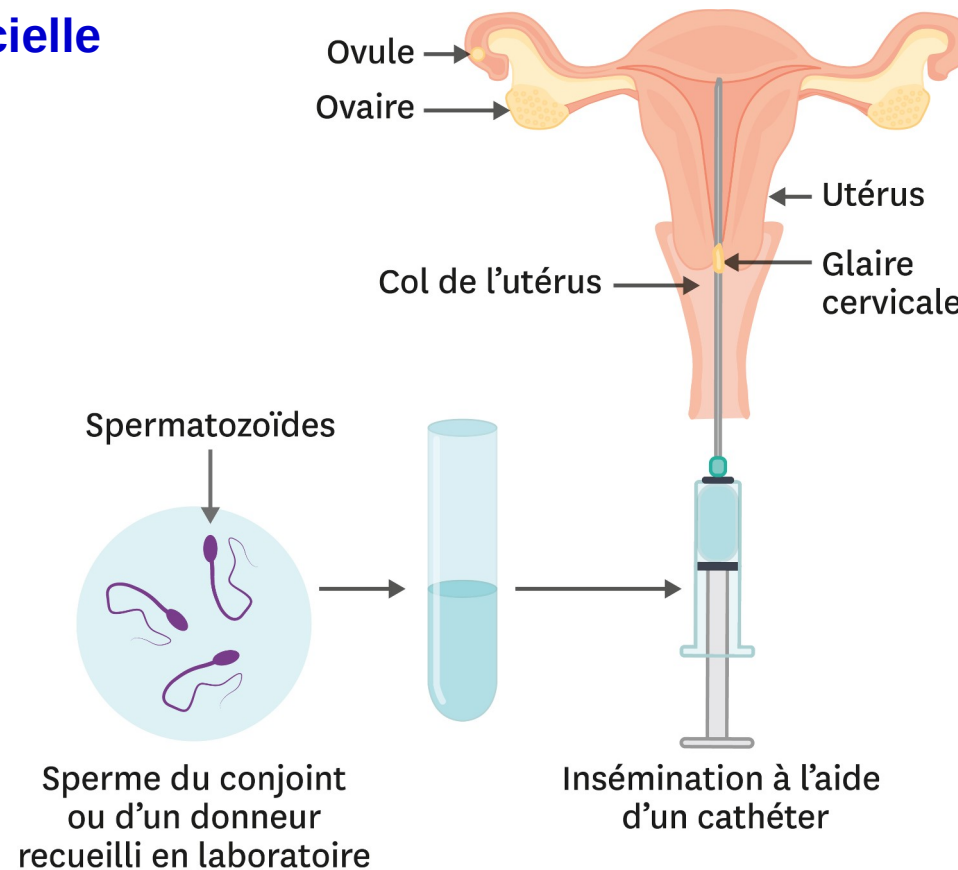
DES HOMMES
ET FEMMES
SEXUELLEMENT
ACTIFS EXPOSÉS
AUX HPV DANS
LEUR VIE

Chapitre 1 : Sexualité et procréation humaine

II. Le contrôle de la procréation humaine

C. L'utilisation des hormones de synthèse dans l'Aide Médicale à la Procréation (AMP)

Insémination artificielle

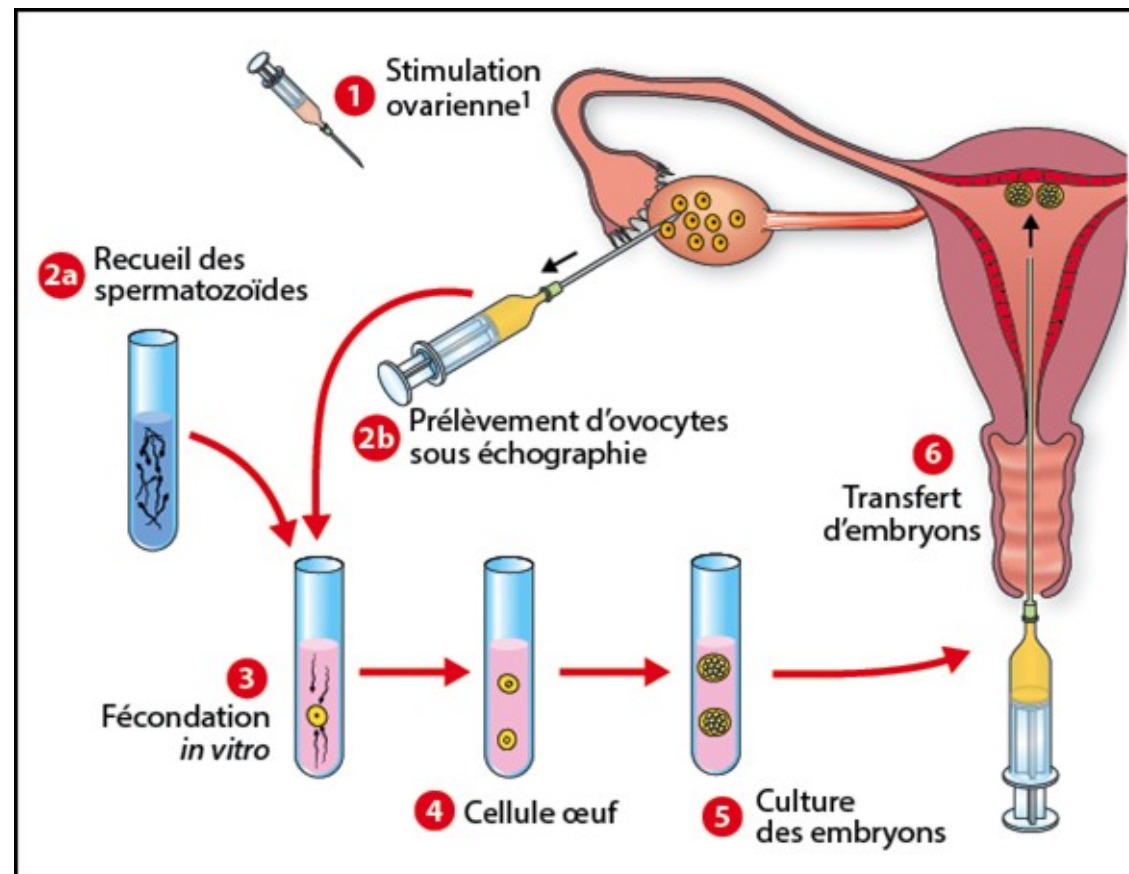


Chapitre 1 : Sexualité et procréation humaine

II. Le contrôle de la procréation humaine

C. L'utilisation des hormones de synthèse dans l'Aide Médicale à la Procréation (AMP)

Fécondation In Vitro



Chapitre 1 : Sexualité et procréation humaine

II. Le contrôle de la procréation humaine

C. L'utilisation des hormones de synthèse dans l'Aide Médicale à la Procréation (AMP)

Fécondation In Vitro avec Injection IntraCytoplasmique



FIV classique



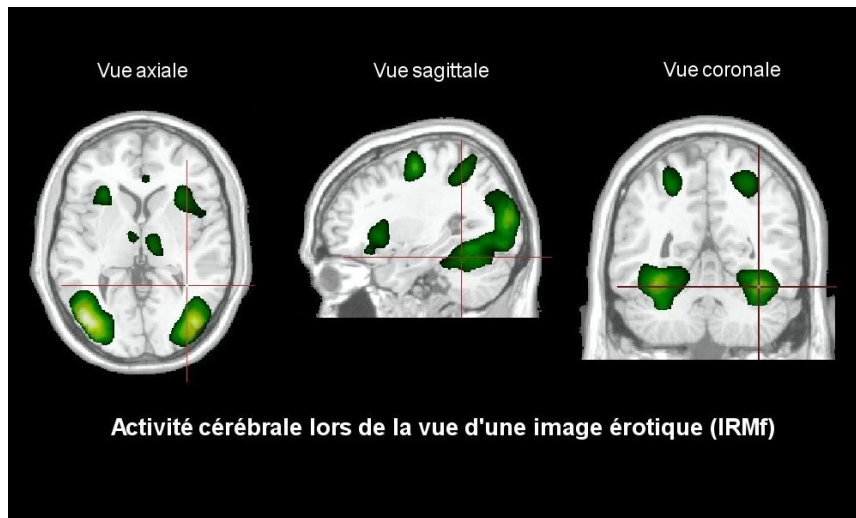
FIV-ICSI



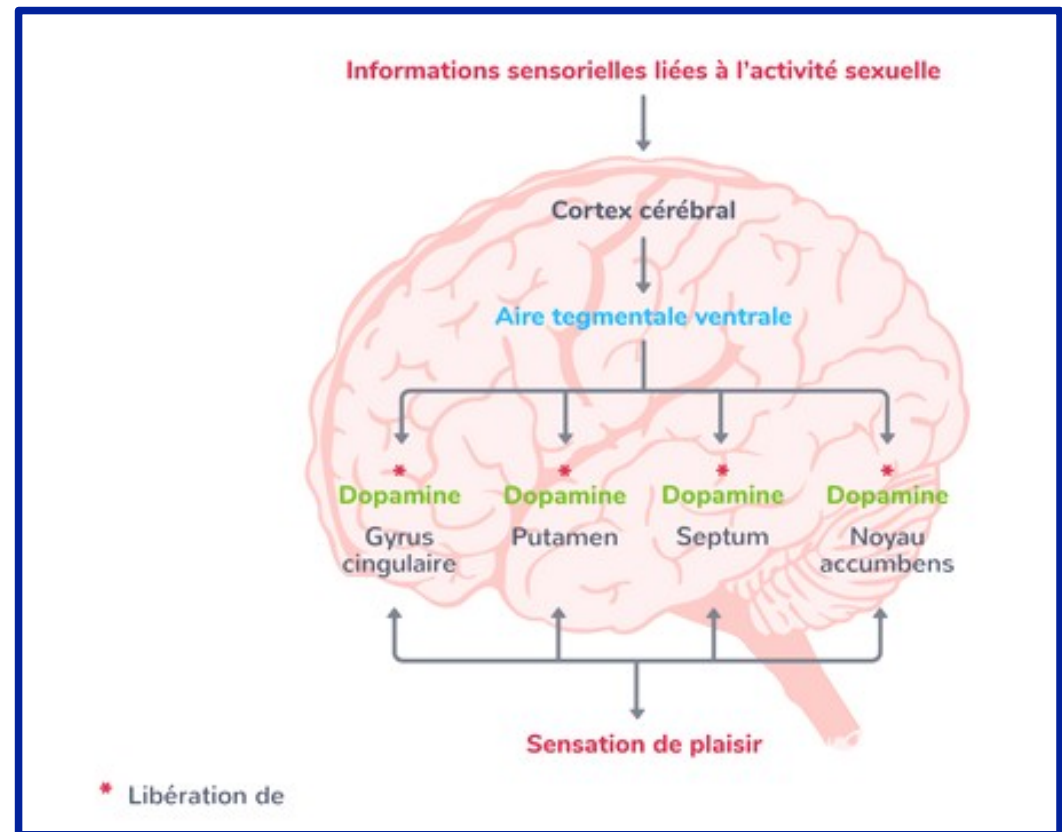
Chapitre 1 : Sexualité et procréation humaine

III. Plaisir et activité sexuelle

Activité cérébrale associée à la sexualité – système de récompense



Au cours d'une activité qui procure du plaisir, notamment sexuelle, différentes zones cérébrales sont activées. Ces structures, qui constituent le système de récompense, interagissent grâce à des messagers chimiques comme la dopamine.



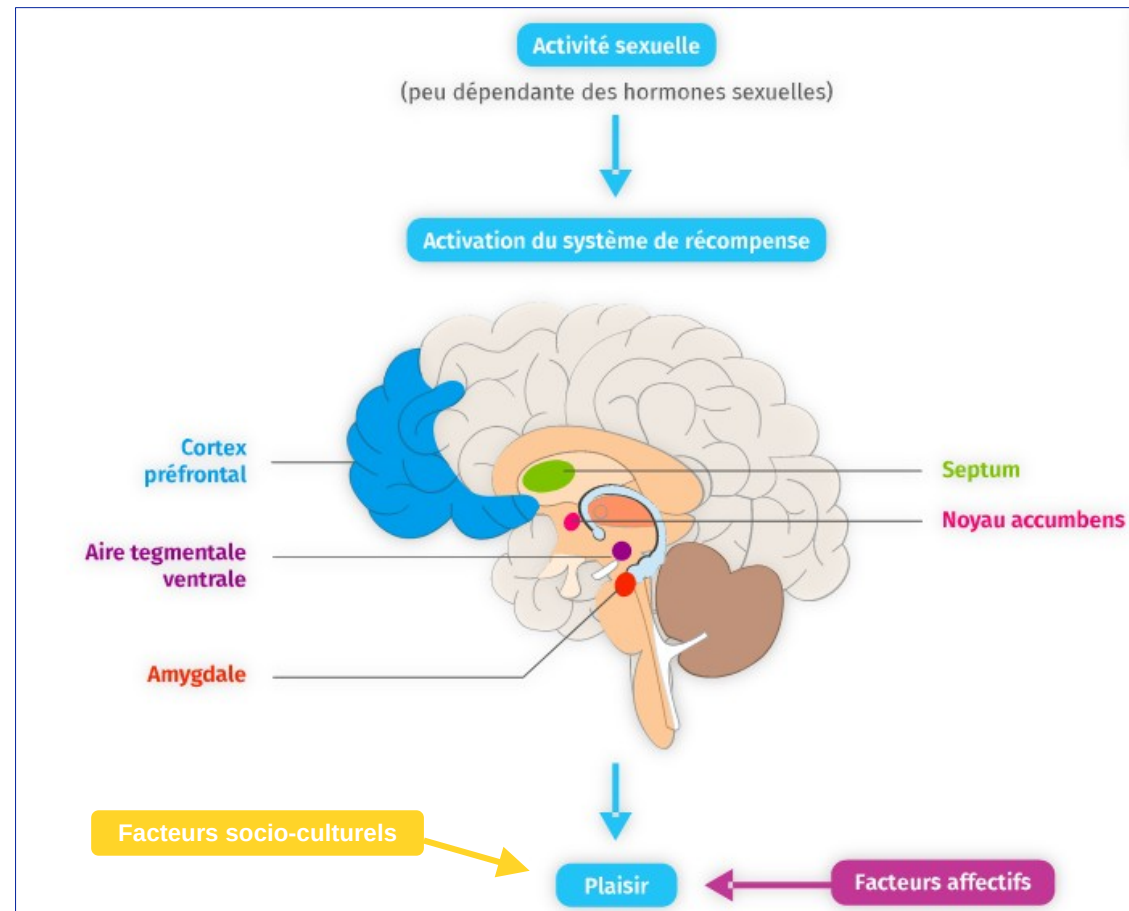
Le **système de récompense** impliqué dans le plaisir sexuel

Chapitre 1 : Sexualité et procréation humaine

III. Plaisir et activité sexuelle

Un comportement sexuel contrôlé par :

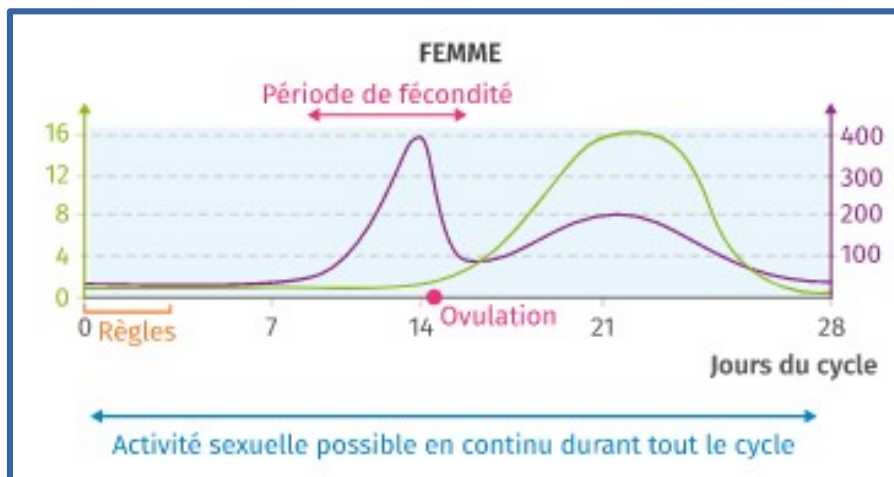
- des **facteurs biologiques** (système de récompense)
- des **facteurs affectifs** (en lien avec l'orientation sexuelle)
- des **facteurs socio-culturels**



Chapitre 1 : Sexualité et procréation humaine

III. Plaisir et activité sexuelle

Le comportement sexuel humain est différent de celui des autres mammifères



Le comportement sexuel humain est moins dépendant des concentrations hormonales et de l'activation des zones cérébrales.

